

# Informe de Detalles del Vehículo

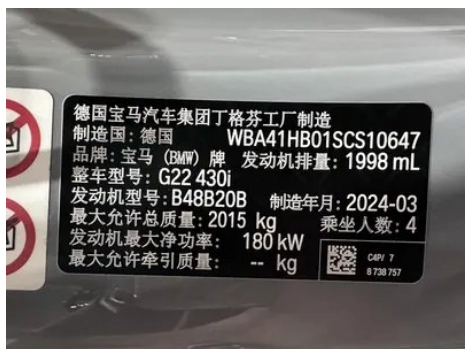
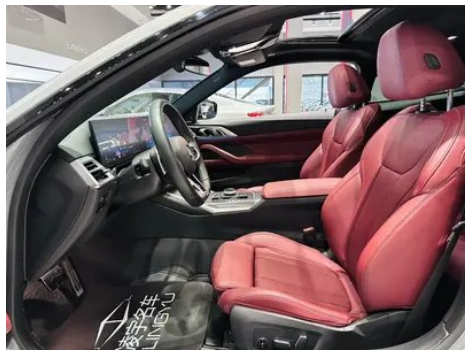
BMW 4 Series 2024 430i M Traje nocturno deportivo Yao

## Información Básica

Marca	BMW
Kilometraje	28,000 km
Color	Gris plateado
Primera matriculación	2024-07-01
Número de transferencias	0

## Imágenes del Vehículo





## Condición del Vehículo

1. Rielos y estructura del asiento del conductor, Señales de desmontaje. 2. Rielos y estructura del asiento del pasajero delantero, Señales de desmontaje.

## Información de Configuración

### Información del modelo

## Información del modelo (continuación)

<b>Nombre del modelo</b>	BMW 4 Series 2024 430i M Traje nocturno deportivo Yao
<b>Fecha de lanzamiento</b>	2024.04

## Parámetros básicos

<b>Categoría del vehículo</b>	Coche mediano
<b>Tipo de energía</b>	Gasolina
<b>Potencia máxima (kW)</b>	180
<b>Par máximo (N·m)</b>	400
<b>Transmisión</b>	8 velocidades
<b>Tipo de carrocería</b>	Coche deportivo de techo rígido
<b>Motor</b>	2.0T 245 caballos de fuerza L4
<b>Dimensiones (LxAxA) (mm)</b>	4773*1852*1395
<b>Aceleración 0-100 km/h (s)</b>	5.9
<b>Velocidad máxima (km/h)</b>	250
<b>Peso en vacío (kg)</b>	1634
<b>Peso máximo autorizado (kg)</b>	2030
<b>Consumo combinado WLTP (L/100 km)</b>	7.1

## motor

<b>Modelo de motor</b>	B48B20B
<b>Cilindrada (mL)</b>	1998
<b>Cilindrada (L)</b>	2.0
<b>Tipo de admisión</b>	Turbo
<b>Configuración de cilindros</b>	L
<b>Número de cilindros</b>	4
<b>Válvulas por cilindro</b>	4
<b>Distribución</b>	DOHC
<b>Potencia máxima (CV)</b>	245
<b>Régimen de potencia máxima (rpm)</b>	4500
<b>Régimen de par máximo (rpm)</b>	1600-4000
<b>Potencia neta máxima (kW)</b>	180

## motor (continuación)

<b>Octanaje</b>	95.
<b>Sistema de alimentación</b>	Spray directo
<b>Material de culata</b>	Aleación de aluminio
<b>Material de bloque motor</b>	Aleación de aluminio
<b>Disposición del motor</b>	Vertical
<b>Tecnologías específicas del motor</b>	Double-VANOS/Valvetronic

## Pantalla/Sistema

<b>Pantalla a color de control central</b>	<ul style="list-style-type: none"><li>• Pantalla LCD táctil</li></ul>
<b>Tamaño de la pantalla de infoentretenimiento</b>	<ul style="list-style-type: none"><li>• 14,9 pulgadas</li></ul>
<b>Bluetooth/Teléfono integrado</b>	<ul style="list-style-type: none"><li>•</li></ul>
<b>Integración/Duplicación de smartphone</b>	<ul style="list-style-type: none"><li>• Compatibilidad con Apple CarPlay</li></ul>
<b>Sistema de control de reconocimiento de voz</b>	<ul style="list-style-type: none"><li>• Sistema multimedia;</li><li>• Navegación;</li><li>• Teléfono;</li><li>• Aire acondicionado</li></ul>
<b>Sistema inteligente a bordo del vehículo</b>	<ul style="list-style-type: none"><li>• iDrive</li></ul>
<b>Tienda de aplicaciones</b>	<ul style="list-style-type: none"><li>•</li></ul>
<b>Chip inteligente para coche</b>	<ul style="list-style-type: none"><li>• Qualcomm Snapdragon 8155P</li></ul>

## Cuerpo

<b>Longitud (mm)</b>	4773
<b>Anchura (mm)</b>	1852
<b>Altura (mm)</b>	1395
<b>Distancia entre ejes (mm)</b>	2851
<b>Vía delantera (mm)</b>	1575
<b>Vía trasera (mm)</b>	1611
<b>Tipo de apertura de puertas</b>	Puerta batiente
<b>Número de puertas</b>	2
<b>Número de plazas</b>	4
<b>Capacidad del depósito (L)</b>	59
<b>Volumen del tronco (L)</b>	440

## Cuerpo (continuación)

<b>Coefficiente aerodinámico (Cx)</b>	-
---------------------------------------	---

## Caja de cambios

<b>Abreviatura</b>	8 velocidades
<b>Número de marchas</b>	8
<b>Tipo de transmisión</b>	Transmisión automática con modo manual (AT)

## Tracción en las cuatro ruedas/todoterreno

<b>Diferencial de deslizamiento limitado/ Bloqueo diferencial</b>	Diferencial de deslizamiento limitado del eje trasero (13200 Yuan)
---	--

## Dirección del chasis

<b>Tipo de tracción</b>	Motor delantero, tracción trasera (FR)
<b>Tipo de suspensión delantera</b>	Suspensión independiente Macpherson de doble bola
<b>Tipo de suspensión trasera</b>	Suspensión independiente multibrazo
<b>Tipo de dirección asistida</b>	Asistencia eléctrica
<b>Estructura corporal</b>	Tipo de carga

## Configuración del asiento

<b>Material de los asientos</b>	Cuero genuino (11900 Yuan) • Imitación de cuero Tejido Alcantara Mezcla y combina
<b>Ajuste del asiento principal</b>	• Ajuste de posición delantera y trasera; • Ajuste del respaldo; • Ajuste de altura (4 posiciones); • Ajuste del reposapiés; ○ Soporte lumbar (4 posiciones)
<b>Método de ajuste del coasiento</b>	• Ajuste de posición delantera y trasera; • Ajuste del respaldo; • Ajuste de altura (4 posiciones); • Ajuste del reposapiés; ○ Soporte lumbar (4 posiciones)
<b>Ajuste eléctrico del asiento del conductor y del pasajero.</b>	Principal •/Vice •
<b>Funciones del asiento delantero</b>	○ Calefacción (USD 529)
<b>Función de memoria del asiento eléctrico</b>	• Posición de conducción
<b>Botones ajustables en la parte trasera del asiento del pasajero delantero</b>	-

## Configuración del asiento (continuación)

<b>Asiento trasero plegable</b>	• Proporción hacia abajo
<b>Apoyabrazos central delantero/trasero</b>	Antes •/después •
<b>Portavasos trasero</b>	•
<b>Asientos de estilo deportivo</b>	•

## Seguridad activa

<b>Sistema antibloqueo de frenos (ABS)</b>	•
<b>Distribución electrónica de frenado (EBD/CBC)</b>	•
<b>Sistema de asistencia a la frenada (EBA/BAS/BA)</b>	•
<b>Sistema de control de tracción (ASR/TCS/TRC)</b>	•
<b>Control electrónico de estabilidad (ESC/ESP/DSC)</b>	•
<b>Sistema de monitorización de presión de neumáticos (TPMS)</b>	• Pantalla de presión de neumáticos
<b>Recordatorio de cinturón de seguridad</b>	• Vehículo completo
<b>Anclajes ISOFIX para sillas infantiles</b>	•
<b>Sistema de aviso de cambio involuntario de carril (LDWS)</b>	•
<b>Frenado autónomo de emergencia (AEB)</b>	•
<b>Detector de fatiga del conductor</b>	•
<b>Alerta de colisión frontal (FCW)</b>	•
<b>Alerta de colisión trasera</b>	○
<b>Sistema de llamada de emergencia (eCall)</b>	•
<b>Cámara de conducción integrada</b>	○(USD 279)

## Aire acondicionado/refrigerador

## Aire acondicionado/refrigerador (continuación)

<b>Método de control de temperatura del aire acondicionado</b>	<ul style="list-style-type: none"><li>• Aire acondicionado automático</li></ul>
<b>Climatización independiente trasera</b>	-
<b>Ventilaciones de aire del asiento trasero</b>	<ul style="list-style-type: none"><li>•</li></ul>
<b>Control de zona de temperatura</b>	<ul style="list-style-type: none"><li>•</li></ul>
<b>Purificador de aire para coche</b>	-
<b>Filtro PM2.5 para el habitáculo</b>	<ul style="list-style-type: none"><li>•</li></ul>

## Seguridad pasiva

<b>Bolsa de aire del conductor y del pasajero</b>	Principal •/Vice •
<b>Airbags laterales delanteros y traseros</b>	Antes •/después-
<b>Airbags de cabeza delanteros y traseros (airbags de cortina)</b>	Antes •/después •
<b>Neumáticos run-flat</b>	<ul style="list-style-type: none"><li>•</li></ul>

## Freno de rueda

<b>Tipo de frenos delanteros</b>	Tipo de disco de ventilación
<b>Tipo de frenos traseros</b>	Tipo de disco de ventilación
<b>Tipo de freno de estacionamiento</b>	Estacionado electrónico
<b>Tamaño de neumáticos delanteros</b>	225/40 R19
<b>Tamaño de neumáticos traseros</b>	255/35 R19
<b>Tamaño de la rueda de repuesto</b>	Ninguno

## Audio/Iluminación interior

<b>Marca del altavoz</b>	<ul style="list-style-type: none"><li>• Harman/Kardon</li></ul>
<b>Número de hablantes</b>	<ul style="list-style-type: none"><li>• <math>\geq 12</math> altavoces</li></ul>
<b>Iluminación ambiental interior</b>	<ul style="list-style-type: none"><li>• 11 colores</li></ul>

## Funciones de conducción

<b>Pantalla de información de tráfico de navegación</b>	<ul style="list-style-type: none"><li>•</li></ul>
---	---

## Funciones de conducción (continuación)

Asistente de carril	○
Sistema de asistencia para mantenerse en el carril	•
Sistema de control de crucero	• Crucero adaptativo; ○ Crucero adaptativo de velocidad completa
Sistema de navegación por satélite	•
Nivel de asistencia a la conducción	○L2
Alerta de tráfico cruzado trasero	○
Centrado de carril	○
Reconocimiento de señales de tráfico vial	○
Seguimiento inverso	•
Asistencia de estacionamiento	•
Asistencia de cambio de carril	○

## Iluminación exterior

Fuente de luz de cruce	•LED
Fuente de luz de carretera	•LED
Luces diurnas LED	•
Luces altas y bajas adaptativas	○(USD 2,162)
Faros automáticos	•
Faros delanteros regulables en altura	•
Retardo de apagado de los faros	•

## Espejos exteriores

Función del espejo exterior	• Ajuste eléctrico; • Plegable eléctrico; • Memoria del espejo retrovisor; • Calefacción del espejo retrovisor; • Voltar automáticamente hacia abajo; • Bloquear el automóvil y plegar automáticamente; • Automático antideslumbrante
-----------------------------	---

## Apariencia/antirrobo

## Apariencia/antirrobo (continuación)

<b>Material de la llanta</b>	• Aleación de aluminio
<b>Baúl eléctrico</b>	•
<b>inmovilizador electrónico del motor</b>	•
<b>Sistema de cierre centralizado en el coche</b>	•
<b>Tipo de clave</b>	• Llave de control remoto; • Llave Bluetooth
<b>Sistema de arranque sin llave</b>	•
<b>Función de entrada sin llave</b>	• Vehículo completo
<b>Kit de apariencia</b>	• Estilo deportivo
<b>Maletero manos libres</b>	•
<b>Función de arranque remoto</b>	•
<b>Rejilla cerrada activa</b>	•
<b>Diseño de puerta sin marco</b>	•

## Tragaluz/Vidrio

<b>Tipo de techo solar</b>	• Techo corredizo eléctrico
<b>Elevalunas eléctricos delanteros y traseros</b>	Antes •/después-
<b>Función de elevación de ventana con un solo toque</b>	• Vehículo completo
<b>Función anti-pinzamiento de ventana</b>	•
<b>Espejo de maquillaje para coche</b>	• Iluminación del conductor principal; • Iluminación del copiloto
<b>Limpiaparabrisas trasero</b>	-
<b>Función de limpiaparabrisas con sensor de lluvia</b>	• Tipo de inducción de lluvia

## Color interior y exterior

## Color interior y exterior (continuación)

<b>Color exterior</b>	Gris turmalina #5D564C Azul Miami #55B1D4 Gris de Brooklyn #B4CEDF Lago de mar verde #4E7276 Amarillo Dakar #E2C873 Mineral blanco #E7E7E7 Orquídea de terciopelo púrpura #67505A Gema verde #242224 Azul piedra Danquan #05526E Velocidad azul #4C5E80 Fuego rojo #6E1E1A Naranja llama #FF6600 York corner verde #6E825F Azul de mango Porti #364D96 Gris oscuro esmerilado #252A30
<b>Color interior</b>	Negro Volcán rojo #000000 #FF0F0F Negro #000000 Negro Color coñac #000000 #94693E

## Volante/espejo interior

<b>Material del volante</b>	<ul style="list-style-type: none"><li>• Cuero genuino</li></ul>
<b>Ajuste de la posición del volante</b>	<ul style="list-style-type: none"><li>• Ajuste manual hacia arriba y hacia abajo</li></ul>
<b>Volante multifunción</b>	<ul style="list-style-type: none"><li>•</li></ul>
<b>Volante calefactado</b>	<input type="radio"/> (USD 368)
<b>Memoria del volante</b>	-
<b>Pantalla de visualización de la computadora de viaje</b>	<ul style="list-style-type: none"><li>• Color</li></ul>
<b>Panel de instrumentos LCD completo</b>	<ul style="list-style-type: none"><li>•</li></ul>
<b>Tamaño del instrumento LCD</b>	<ul style="list-style-type: none"><li>• 12,3 pulgadas</li></ul>
<b>Función del espejo retrovisor interior</b>	<ul style="list-style-type: none"><li>• Antideslumbrante automático</li></ul>
<b>Cambio de marchas</b>	<ul style="list-style-type: none"><li>• Cambio de manillar electrónico</li></ul>
<b>Pantalla digital de visualización frontal HUD</b>	<input type="radio"/> (USD 1,559)
<b>Levas de cambio en el volante</b>	<ul style="list-style-type: none"><li>•</li></ul>

## Configuración inteligente

<b>Servicios de coche conectado</b>	<ul style="list-style-type: none"><li>•</li></ul>
<b>Actualizaciones OTA</b>	<ul style="list-style-type: none"><li>•</li></ul>
<b>Red 4G/5G</b>	<input type="radio"/> 4G; <input type="radio"/> 5G (USD 426)
<b>Función remota de la aplicación móvil</b>	<ul style="list-style-type: none"><li>•</li></ul>

## Control de conducción

<b>Interruptor de modo de conducción</b>	<ul style="list-style-type: none"><li>• Deportes;</li><li>• Económico;</li><li>• Estándar/cómodo;</li><li>• Personalizado/personalizado</li></ul>
<b>Estacionamiento automático</b>	<ul style="list-style-type: none"><li>•</li></ul>
<b>Asistencia de arranque en pendiente</b>	<ul style="list-style-type: none"><li>•</li></ul>
<b>Relación de dirección variable</b>	○(USD 838)
<b>Tecnología de arranque y parada del motor</b>	<ul style="list-style-type: none"><li>•</li></ul>

## Hardware de conducción

<b>Radar de estacionamiento delantero/trasero</b>	Antes •/después •
<b>Sistema de cámaras de asistencia a la conducción</b>	<ul style="list-style-type: none"><li>• Imagen panorámica de 360 grados</li></ul>
<b>Cámara de percepción frontal</b>	<ul style="list-style-type: none"><li>• Monocular</li></ul>
<b>Número de radares ultrasónicos</b>	<ul style="list-style-type: none"><li>• 12</li></ul>
<b>Cantidad de radar de ondas milimétricas</b>	<ul style="list-style-type: none"><li>• 1; ○ 5</li></ul>

## Carga en el coche

<b>Puerto multimedia/de carga</b>	<ul style="list-style-type: none"><li>•USB;</li><li>•Type-C</li></ul>
<b>Número de puertos USB/ Tipo-C</b>	<ul style="list-style-type: none"><li>• 2 en la primera fila</li></ul>
<b>Función de carga inalámbrica del teléfono móvil</b>	○ Primera fila (USD 279)

## Paquete opcional

## Paquete opcional (continuación)

### Paquete opcional

Sistema de asistencia de seguridad en la conducción (USD 1,250; incluye: advertencia de colisión hacia adelante y asistencia de frenado de emergencia, asistencia de corrección de carril, advertencia de punto ciego de cambio de carril, función de asistencia de reconocimiento de límite de velocidad) Sistema automático de asistencia a la conducción Pro (14600 Yuan Contiene Advertencia de colisión hacia adelante y asistencia de frenado de emergencia Asistencia de corrección de carril Advertencia de punto ciego Asistencia de reconocimiento de límite de velocidad Conducción asistida Asistencia de congestión de tráfico Asistencia para cambiar de carril Función de asistencia de parada de emergencia)

"●" = Equipamiento de serie

"-" = No disponible

"○" = Equipamiento opcional.

Nota: Estos son vehículos del mercado chino. La cobertura de garantía no está disponible fuera de China.