

# Informe de Detalles del Vehículo

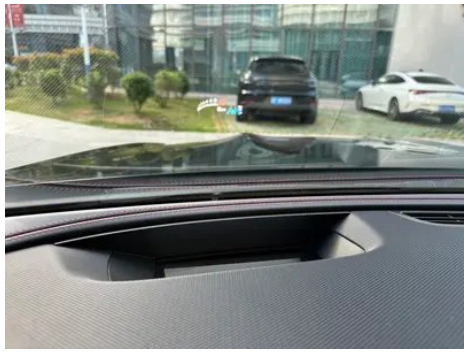
Mercedes-Benz AMG GT 2022 AMG GT 50 Coche deportivo de cuatro puertas

## Información Básica

Marca	Mercedes-Benz
Kilometraje	40,000 km
Color	Negro
Primera matriculación	2022-04-01
Número de transferencias	1

## Imágenes del Vehículo







## Condición del Vehículo

1. Paneles metálicos de carrocería originales con pintura de fábrica.

## Información de Configuración

### Información del modelo

<b>Nombre del modelo</b>	Mercedes-Benz AMG GT 2022 AMG GT 50 Coche deportivo de cuatro puertas
<b>Fecha de lanzamiento</b>	2021.11

### Parámetros básicos

<b>Categoría del vehículo</b>	Coche deportivo
<b>Tipo de energía</b>	Gasolina + sistema híbrido ligero de 48V
<b>Potencia máxima (kW)</b>	270
<b>Par máximo (N·m)</b>	500
<b>Transmisión</b>	Integración manual de 9 velocidades
<b>Tipo de carrocería</b>	Liftback
<b>Motor</b>	3.0T 367 caballos de fuerza L6
<b>Dimensiones (LxAxA) (mm)</b>	5054*1953*1455
<b>Aceleración 0-100 km/h (s)</b>	5
<b>Velocidad máxima (km/h)</b>	270
<b>Peso en vacío (kg)</b>	2024
<b>Peso máximo autorizado (kg)</b>	2495

## Parámetros básicos (continuación)

<b>Consumo combinado WLTP (L/100 km)</b>	8.99
<b>motor</b>	
<b>Modelo de motor</b>	256 930
<b>Cilindrada (mL)</b>	2999
<b>Cilindrada (L)</b>	3.0
<b>Tipo de admisión</b>	Presurización eléctrica turbo
<b>Configuración de cilindros</b>	L
<b>Número de cilindros</b>	6
<b>Válvulas por cilindro</b>	4
<b>Distribución</b>	DOHC
<b>Potencia máxima (CV)</b>	367
<b>Régimen de potencia máxima (rpm)</b>	5500-6100
<b>Régimen de par máximo (rpm)</b>	1800-4500
<b>Potencia neta máxima (kW)</b>	270
<b>Octanaje</b>	95.
<b>Sistema de alimentación</b>	Spray directo
<b>Material de culata</b>	Aleación de aluminio
<b>Material de bloque motor</b>	Aleación de aluminio
<b>Disposición del motor</b>	Vertical
<b>Pantalla/Sistema</b>	
<b>Pantalla a color de control central</b>	<ul style="list-style-type: none"><li>• Pantalla LCD ordinaria</li></ul>
<b>Tamaño de la pantalla de infoentretenimiento</b>	<ul style="list-style-type: none"><li>• 12,3 pulgadas</li></ul>
<b>Bluetooth/Teléfono integrado</b>	<ul style="list-style-type: none"><li>•</li></ul>
<b>Integración/Duplicación de smartphone</b>	<ul style="list-style-type: none"><li>• Compatibilidad con Apple CarPlay;</li><li>• Compatibilidad con Baidu CarLife</li></ul>
<b>Sistema de control de reconocimiento de voz</b>	<ul style="list-style-type: none"><li>• Sistema multimedia;</li><li>• Navegación;</li><li>• Teléfono;</li><li>• Aire acondicionado</li></ul>
<b>Sistema inteligente a bordo del vehículo</b>	<ul style="list-style-type: none"><li>• MBUX</li></ul>
<b>Control de gestos</b>	○(USD 632)

## Cuerpo

<b>Longitud (mm)</b>	5054
<b>Anchura (mm)</b>	1953
<b>Altura (mm)</b>	1455
<b>Distancia entre ejes (mm)</b>	2951
<b>Vía delantera (mm)</b>	-
<b>Vía trasera (mm)</b>	-
<b>Tipo de apertura de puertas</b>	Puerta batiente
<b>Número de puertas</b>	5
<b>Número de plazas</b>	4
<b>Capacidad del depósito (L)</b>	80
<b>Volumen del tronco (L)</b>	-
<b>Coefficiente aerodinámico (Cx)</b>	-
<b>Ángulo de ataque (°)</b>	11.7
<b>Ángulo de salida (°)</b>	14.6

## Caja de cambios

<b>Abreviatura</b>	Integración manual de 9 velocidades
<b>Número de marchas</b>	9
<b>Tipo de transmisión</b>	Transmisión automática con modo manual (AT)

## Dirección del chasis

<b>Tipo de tracción</b>	Motor delantero, tracción trasera (FR)
<b>Tipo de suspensión delantera</b>	Suspensión independiente de doble horquilla
<b>Tipo de suspensión trasera</b>	Suspensión independiente de doble horquilla
<b>Tipo de dirección asistida</b>	Asistencia hidráulica electrónica
<b>Estructura corporal</b>	Tipo de carga

## Configuración del asiento

<b>Material de los asientos</b>	<ul style="list-style-type: none"><li>• Cuero genuino</li></ul>
<b>Ajuste del asiento principal</b>	<ul style="list-style-type: none"><li>• Ajuste hacia adelante y hacia atrás;</li><li>• Ajuste del respaldo;</li><li>• Ajuste de altura (4 en dirección);</li><li>• Ajuste del retalón de la pierna;</li><li>• Soporte de cintura (4 en dirección)</li></ul>

## Configuración del asiento (continuación)

<b>Método de ajuste del coasiento</b>	<ul style="list-style-type: none"><li>• Ajuste hacia adelante y hacia atrás;</li><li>• Ajuste del respaldo;</li><li>• Ajuste de altura (4 en dirección);</li><li>• Ajuste del retalón de la pierna;</li><li>• Soporte de cintura (4 en dirección)</li></ul>
<b>Ajuste eléctrico del asiento del conductor y del pasajero.</b>	Principal •/Vice •
<b>Funciones del asiento delantero</b>	<ul style="list-style-type: none"><li>• Calefacción</li></ul>
<b>Botones ajustables en la parte trasera del asiento del pasajero delantero</b>	-
<b>Asiento trasero plegable</b>	<input type="radio"/> Reclinación proporcional
<b>Apoyabrazos central delantero/trasero</b>	Antes •/después-
<b>Portavasos trasero</b>	<ul style="list-style-type: none"><li>•</li></ul>
<b>Asientos de estilo deportivo</b>	<ul style="list-style-type: none"><li>•</li></ul>
<b>Asientos independientes de la segunda fila</b>	<ul style="list-style-type: none"><li>•</li></ul>

## Seguridad activa

<b>Sistema antibloqueo de frenos (ABS)</b>	<ul style="list-style-type: none"><li>•</li></ul>
<b>Distribución electrónica de frenado (EBD/CBC)</b>	<ul style="list-style-type: none"><li>•</li></ul>
<b>Sistema de asistencia a la frenada (EBA/BAS/BA)</b>	<ul style="list-style-type: none"><li>•</li></ul>
<b>Sistema de control de tracción (ASR/TCS/TRC)</b>	<ul style="list-style-type: none"><li>•</li></ul>
<b>Control electrónico de estabilidad (ESC/ESP/DSC)</b>	<ul style="list-style-type: none"><li>•</li></ul>
<b>Sistema de monitorización de presión de neumáticos (TPMS)</b>	<ul style="list-style-type: none"><li>• Pantalla de presión de neumáticos</li></ul>
<b>Recordatorio de cinturón de seguridad</b>	<ul style="list-style-type: none"><li>• Vehículo completo</li></ul>
<b>Anclajes ISOFIX para sillas infantiles</b>	<ul style="list-style-type: none"><li>•</li></ul>
<b>Sistema de aviso de cambio involuntario de carril (LDWS)</b>	<input type="radio"/>

## Seguridad activa (continuación)

<b>Frenado autónomo de emergencia (AEB)</b>	•
<b>Detector de fatiga del conductor</b>	•
<b>Alerta de colisión frontal (FCW)</b>	•
<b>Sistema de llamada de emergencia (eCall)</b>	•

## Aire acondicionado/refrigerador

<b>Método de control de temperatura del aire acondicionado</b>	• Aire acondicionado automático
<b>Climatización independiente trasera</b>	○
<b>Ventilaciones de aire del asiento trasero</b>	•
<b>Control de zona de temperatura</b>	•
<b>Purificador de aire para coche</b>	-
<b>Filtro PM2.5 para el habitáculo</b>	•

## Seguridad pasiva

<b>Bolsa de aire del conductor y del pasajero</b>	Principal •/Vice •
<b>Airbags laterales delanteros y traseros</b>	Antes •/después-
<b>Airbags de cabeza delanteros y traseros (airbags de cortina)</b>	Antes •/después •
<b>Neumáticos run-flat</b>	•
<b>Airbag de rodilla</b>	• Airbag de rodilla del conductor

## Freno de rueda

<b>Tipo de frenos delanteros</b>	Tipo de disco de ventilación
<b>Tipo de frenos traseros</b>	Tipo de disco de ventilación
<b>Tipo de freno de estacionamiento</b>	Estacionado electrónico
<b>Tamaño de neumáticos delanteros</b>	255/45 R19
<b>Tamaño de neumáticos traseros</b>	285/40 R19

## Freno de rueda (continuación)

<b>Tamaño de la rueda de repuesto</b>	Ninguno
---------------------------------------	---------

## Audio/Iluminación interior

<b>Marca del altavoz</b>	<input type="radio"/> Burmester Voices of Berlin
<b>Número de hablantes</b>	<input type="radio"/> 14 altavoces; • 10-11 altavoces
<b>Iluminación ambiental interior</b>	• 64 colores

## Funciones de conducción

<b>Pantalla de información de tráfico de navegación</b>	•
<b>Asistente de carril</b>	•
<b>Sistema de asistencia para mantenerse en el carril</b>	<input type="radio"/>
<b>Sistema de control de crucero</b>	• Crucero de velocidad constante; <input type="radio"/> Crucero adaptativo de velocidad completa
<b>Sistema de navegación por satélite</b>	•
<b>Nivel de asistencia a la conducción</b>	<input type="radio"/> L2
<b>Centrado de carril</b>	<input type="radio"/>
<b>Reconocimiento de señales de tráfico vial</b>	•
<b>Marca del mapa</b>	• Gaud
<b>Navegación en tiempo real con RA</b>	<input type="radio"/> (USD 824)
<b>Asistencia de estacionamiento</b>	•

## Iluminación exterior

<b>Fuente de luz de cruce</b>	•LED
<b>Fuente de luz de carretera</b>	•LED
<b>Luces diurnas LED</b>	•
<b>Luces altas y bajas adaptativas</b>	•
<b>Faros automáticos</b>	•
<b>Faros delanteros regulables en altura</b>	•
<b>Retardo de apagado de los faros</b>	•

## Iluminación exterior (continuación)

<b>Características de iluminación</b>	<ul style="list-style-type: none"><li>• Faros MULTIBEAM LED</li></ul>
<b>Encender las luces delanteras</b>	<ul style="list-style-type: none"><li>•</li></ul>

## Espejos exteriores

<b>Función del espejo exterior</b>	<ul style="list-style-type: none"><li>• Ajuste eléctrico; • plegado eléctrico; • calefacción del espejo retrovisor; • plegado automático del coche bloqueado; • antideslumbrante automático</li></ul>
------------------------------------	---

## Apariencia/antirrobo

<b>Material de la llanta</b>	<ul style="list-style-type: none"><li>• Aleación de aluminio</li></ul>
<b>Baúl eléctrico</b>	<ul style="list-style-type: none"><li>•</li></ul>
<b>inmovilizador electrónico del motor</b>	<ul style="list-style-type: none"><li>•</li></ul>
<b>Sistema de cierre centralizado en el coche</b>	<ul style="list-style-type: none"><li>•</li></ul>
<b>Tipo de clave</b>	<ul style="list-style-type: none"><li>• Llave de control remoto</li></ul>
<b>Sistema de arranque sin llave</b>	<ul style="list-style-type: none"><li>•</li></ul>
<b>Función de entrada sin llave</b>	<input type="radio"/> Vehículo completo
<b>Kit de apariencia</b>	<input type="radio"/> Estilo deportivo
<b>Función de arranque remoto</b>	<ul style="list-style-type: none"><li>•</li></ul>
<b>Cierre eléctrico de puertas</b>	<input type="radio"/> Vehículo completo (USD 1,162)
<b>Diseño de puerta sin marco</b>	<ul style="list-style-type: none"><li>•</li></ul>
<b>alerón eléctrico</b>	<ul style="list-style-type: none"><li>•</li></ul>

## Tragaluz/Vidrio

<b>Tipo de techo solar</b>	<ul style="list-style-type: none"><li>• Tragaluz no abierto segmentado</li></ul>
<b>Elevallas eléctricas delanteras y traseras</b>	Antes •/después •
<b>Función de elevación de ventana con un solo toque</b>	<ul style="list-style-type: none"><li>• Vehículo completo</li></ul>
<b>Función anti-pinzamiento de ventana</b>	<ul style="list-style-type: none"><li>•</li></ul>
<b>Espejo de maquillaje para coche</b>	<ul style="list-style-type: none"><li>• Iluminación del conductor principal; • Iluminación del copiloto</li></ul>

## Tragaluz/Vidrio (continuación)

<b>Limpiaparabrisas trasero</b>	-
<b>Función de limpiaparabrisas con sensor de lluvia</b>	<ul style="list-style-type: none"><li>• Tipo de inducción de lluvia</li></ul>

## Color interior y exterior

<b>Color exterior</b>	Yao Yan negro #000000 Piedra de luna mate gris #616161 Azul noche de mar mate #295095 Gris grafito #7D8791 Blanco ártico #FFFFFF Júpiter rojo #912822 Gris de grafito mate #7A8493 Plata iridio #B9B9B9 Diamante blanco #EFEBEA Azul noche de mar #295095
<b>Color interior</b>	Negro Pimienta roja #000000 #7D302F Negro #000000 Negro Gris magma #000000 #323740 Ceniza de magma Arroz macchiato #323740 #8A8888 Negro Trufa marrón #000000 #5A5556

## Volante/espejo interior

<b>Material del volante</b>	<ul style="list-style-type: none"><li>• Cuero genuino</li></ul>
<b>Ajuste de la posición del volante</b>	<ul style="list-style-type: none"><li>• Ajuste manual hacia arriba y hacia abajo</li></ul>
<b>Volante multifunción</b>	<ul style="list-style-type: none"><li>•</li></ul>
<b>Volante calefactado</b>	-
<b>Memoria del volante</b>	-
<b>Pantalla de visualización de la computadora de viaje</b>	<ul style="list-style-type: none"><li>• Color</li></ul>
<b>Panel de instrumentos LCD completo</b>	<ul style="list-style-type: none"><li>•</li></ul>
<b>Tamaño del instrumento LCD</b>	<ul style="list-style-type: none"><li>• 12,3 pulgadas</li></ul>
<b>Función del espejo retrovisor interior</b>	<ul style="list-style-type: none"><li>• Antideslumbrante automático</li></ul>
<b>Cambio de marchas</b>	<ul style="list-style-type: none"><li>• Cambio de manillar electrónico</li></ul>
<b>Pantalla digital de visualización frontal HUD</b>	<input type="radio"/>
<b>Dispositivo ETC</b>	<input type="radio"/> (USD 441)
<b>Levas de cambio en el volante</b>	<ul style="list-style-type: none"><li>•</li></ul>

## Configuración inteligente

## Configuración inteligente (continuación)

<b>Servicios de coche conectado</b>	<ul style="list-style-type: none"><li>•</li></ul>
<b>Actualizaciones OTA</b>	<ul style="list-style-type: none"><li>•</li></ul>
<b>Red 4G/5G</b>	<ul style="list-style-type: none"><li>•4G</li></ul>
<b>Función remota de la aplicación móvil</b>	<ul style="list-style-type: none"><li>• Control de puertas;</li><li>• Arranque del vehículo;</li><li>• Comprobación del estado del vehículo/diagnóstico;</li><li>• Localización del vehículo / buscar mi coche</li></ul>

## Control de conducción

<b>Interruptor de modo de conducción</b>	<ul style="list-style-type: none"><li>• Deportes;</li><li>• Estándar/Comodidad;</li><li>• Personalización/Personalización</li></ul>
<b>Estacionamiento automático</b>	<ul style="list-style-type: none"><li>•</li></ul>
<b>Asistencia de arranque en pendiente</b>	<ul style="list-style-type: none"><li>•</li></ul>
<b>Función de suspensión variable</b>	<ul style="list-style-type: none"><li>• Ajuste de la amortiguación de la suspensión</li></ul>
<b>Tecnología de arranque y parada del motor</b>	<ul style="list-style-type: none"><li>•</li></ul>

## Hardware de conducción

<b>Radar de estacionamiento delantero/trasero</b>	Antes •/después •
<b>Sistema de cámaras de asistencia a la conducción</b>	<ul style="list-style-type: none"><li>•Cámara de visión trasera;</li><li>○Cámara de visión panorámica de 360 grados</li></ul>

## Carga en el coche

<b>Puerto multimedia/de carga</b>	<ul style="list-style-type: none"><li>•USB;</li><li>•Type-C</li></ul>
<b>Número de puertos USB/ Tipo-C</b>	<ul style="list-style-type: none"><li>• 2 en la primera fila/2 en la última fila</li></ul>
<b>Toma de corriente de 12 V del maletero</b>	<ul style="list-style-type: none"><li>•</li></ul>

## Paquete opcional

## Paquete opcional (continuación)

### Paquete opcional

AMG Trajes seleccionados 3 (32000 Yuan Contiene Pantalla de visualización Componentes de confort de entrada sin llave (KEYLESS-GO) 360° Cámara Burmester&#174 Sistema de sonido envolvente) AMG Trajes seleccionados 1 (65000 Yuan Contiene AMG Sistema de escape de alto rendimiento Nivel de sonido variable AMG Componentes de apariencia de fibra de carbono II) AMG Trajes seleccionados 2 (69000 Yuan Contiene Negro (801) Asientos independientes traseros de primera clase Componentes de memoria Carga conveniente (EASY-PACK) Plegado rápido Aire acondicionado inteligente multizona (THERMOTRONIC)

---

"●" = Equipamiento de serie

"\_ " = No disponible

"○" = Equipamiento opcional.

Nota: Estos son vehículos del mercado chino. La cobertura de garantía no está disponible fuera de China.