

Rapport de Détail du Véhicule

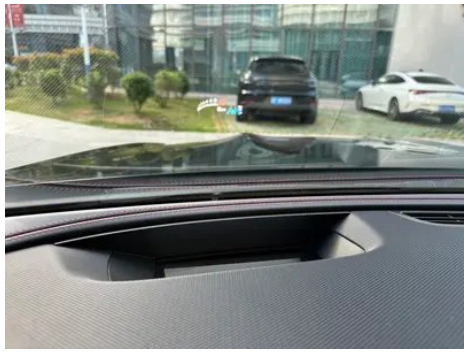
Mercedes-Benz AMG GT 2022 AMG GT 50
Voiture de sport à quatre portes

Informations de Base

Marque	Mercedes-Benz
Kilométrage	40,000 km
Couleur	Noir
Première immatriculation	2022-04-01
Nombre de transferts	1

Images du Véhicule







État du Véhicule

1. Éléments de carrosserie métalliques d'origine avec peinture d'usine.

Informations de Configuration

Informations sur le modèle

Nom du modèle	Mercedes-Benz AMG GT 2022 AMG GT 50 Voiture de sport à quatre portes
Date de lancement	2021.11

Paramètres de base

Catégorie du véhicule	Voiture de sport
Type d'énergie	Essence + système hybride léger 48V
Puissance maximale (kW)	270
Couple maximal (N·m)	500
Transmission	9 bras auto-intégré
Type de carrosserie	Liftback
Moteur	3.0T 367 chevaux L6
Dimensions (L×I×H) (mm)	5054*1953*1455
Accélération 0-100 km/h (s)	5
Vitesse maximale (km/h)	270
Poids à vide (kg)	2024
Poids total autorisé en charge (kg)	2495

Paramètres de base (suite)

Consommation mixte WLTP (L/100 km)	8.99
---	------

moteur

Référence moteur	256 930
Cylindrée (mL)	2999
Cylindrée (L)	3.0
Type d'admission	Turbo électrique suralimenté
Configuration des cylindres	L
Nombre de cylindres	6
Soupapes par cylindre	4
Distribution	DOHC
Puissance maximale (ch)	367
Régime de puissance maxi (tr/min)	5500-6100
Régime de couple maxi (tr/min)	1800-4500
Puissance nette maximale (kW)	270
Indice d'octane	Numéro 95
Système d'alimentation	Pulvérisation directe
Matériau de culasse	Alliage d'aluminium
Matériau de bloc-moteur	Alliage d'aluminium
Disposition du moteur	Vertical

Écran/Système

Écran couleur de contrôle central	• Écran LCD ordinaire
Taille de l'écran d'infodivertissement	• 12.3 pouces
Bluetooth/Téléphone embarqué	•
Intégration/Mise en miroir de smartphone	• Prise en charge d'Apple CarPlay; • Prise en charge de Baidu CarLife
Système de contrôle de reconnaissance vocale	• Système multimédia; • Navigation; • Téléphone; • Climatisation
Système intelligent embarqué	• MBUX
Contrôle gestuel	○(USD 632)

Corps

Longueur (mm)	5054
Largeur (mm)	1953
Hauteur (mm)	1455
Empattement (mm)	2951
Voie avant (mm)	-
Voie arrière (mm)	-
Type d'ouverture des portes	Porte battante
Nombre de portes	5
Nombre de places	4
Capacité du réservoir (L)	80
Volume du coffre (L)	-
Coefficient de traînée (Cx)	-
Angle d'attaque (°)	11.7
Angle de fuite (°)	14.6

Boîte de vitesse

Abréviation	9 bras auto-intégré
Nombre de rapports	9
Type de transmission	Transmission automatique avec mode manuel (AT)

Direction du châssis

Type de transmission	Moteur avant, propulsion arrière (FR)
Type de suspension avant	Suspension indépendante à double bras
Type de suspension arrière	Suspension indépendante à double bras
Type de direction assistée	Aide hydraulique électronique
Structure du corps	Chargé

Configuration des sièges

Matériau des sièges	<ul style="list-style-type: none">• Ceau véritable
Réglage du siège principal	<ul style="list-style-type: none">• Ajustement avant et arrière;• Ajustement du dossier;• Ajustement haut et bas (4 direction);• Ajustement du support des jambes;• Soutien de la taille (4 direction)

Configuration des sièges (suite)

Méthode de réglage du siège arrière	<ul style="list-style-type: none">• Ajustement avant et arrière; • Ajustement du dossier; • Ajustement haut et bas (4 direction); • Ajustement du support des jambes; • Soutien de la taille (4 direction)
Réglage électrique du siège conducteur et du siège passager	Principal •/Vice •
Fonctions des sièges avant	<ul style="list-style-type: none">• Chauffage
Boutons de réglage arrière du siège passager avant	-
Banquette arrière rabattable	<input type="radio"/> Rabat proportionnel
Accoudoir central avant/arrière	Avant •/arrière-
Porte-gobelet arrière	<ul style="list-style-type: none">•
Sièges de style sportif	<ul style="list-style-type: none">•
Sièges indépendants de la deuxième rangée	<ul style="list-style-type: none">•

Sécurité active

Système antiblocage des roues (ABS)	<ul style="list-style-type: none">•
Répartiteur électronique de freinage (EBD/CBC)	<ul style="list-style-type: none">•
Système d'assistance au freinage (EBA/BAS/BA)	<ul style="list-style-type: none">•
Système antipatinage (ASR/TCS/TRC)	<ul style="list-style-type: none">•
Contrôle électronique de stabilité (ESC/ESP/DSC)	<ul style="list-style-type: none">•
Système de surveillance de la pression des pneus (TPMS)	<ul style="list-style-type: none">• Affichage de la pression des pneus
Avertisseur de ceinture de sécurité	<ul style="list-style-type: none">• Véhicule complet
Fixations ISOFIX pour siège enfant	<ul style="list-style-type: none">•
Système d'avertissement de franchissement de ligne (LDWS)	<input type="radio"/>

Sécurité active (suite)

Système de freinage d'urgence autonome (AEB)	•
Détection de fatigue du conducteur	•
Alerte de collision frontale (FCW)	•
Système d'appel d'urgence (eCall)	•

Climatisation/réfrigérateur

Méthode de contrôle de la température de la climatisation	• Climatisation automatique
Climatisation indépendante arrière	○
Bouches d'aération des sièges arrière	•
Contrôle de zone de température	•
Purificateur d'air pour voiture	-
Filtre PM2.5 d'habitacle	•

Sécurité passive

Airbag conducteur/passager	Principal •/Vice •
Airbags latéraux avant/arrière	Avant •/arrière-
Airbags de tête avant/arrière (airbags rideaux)	• Avant/arrière •
Pneus run-flat	•
Airbag genoux	• Airbag genoux conducteur

Frein de roue

Type de freins avant	Ventilation à disque
Type de freins arrière	Ventilation à disque
Type de frein de stationnement	Voiture de stationnement électronique
Dimensions des pneus avant	255/45 R19
Dimensions des pneus arrière	285/40 R19

Frein de roue (suite)

Dimensions de la roue de secours	Aucun
---	-------

Audio/Éclairage intérieur

Nom de marque du haut-parleur	<input type="radio"/> Burmester Voices of Berlin
Nombre de locuteurs	<input type="radio"/> 14 haut-parleurs; • 10-11 haut-parleurs
Éclairage d'ambiance intérieur	• 64 couleurs

Fonctions de conduite

Affichage des informations de trafic de navigation	•
Assistance de voie	•
Système d'assistance au maintien de la voie	<input type="radio"/>
Système de régulateur de vitesse	• Croisière à vitesse fixe; <input type="radio"/> Croisière adaptative à pleine vitesse
Système de navigation par satellite	•
Niveau d'assistance à la conduite	<input type="radio"/> L2
Centrage de voie	<input type="radio"/>
Reconnaissance des panneaux de signalisation routière	•
Marque de la carte	• Gaud
Navigation en temps réel AR	<input type="radio"/> (USD 824)
Assistance au stationnement	•

Éclairage extérieur

Source de lumière de croisement	•LED
Source lumineuse de feux de route	•LED
Feux de jour à LED	•
Feux de route et de croisement adaptatifs	•
Phares automatiques	•

Éclairage extérieur (suite)

Phares réglables en hauteur	<ul style="list-style-type: none">•
Délai d'extinction des phares	<ul style="list-style-type: none">•
Caractéristiques d'éclairage	<ul style="list-style-type: none">• Phares MULTIBEAM LED
Allumer les phares	<ul style="list-style-type: none">•

Rétroviseurs extérieurs

Fonction rétroviseur extérieur	<ul style="list-style-type: none">• Réglage électrique;• pliage électrique;• chauffage du rétroviseur;• pliage automatique de la voiture de verrouillage;• anti-éblouissement automatique
---------------------------------------	---

Apparence/antivol

Matériau de la jante	<ul style="list-style-type: none">• Alliage d'aluminium
Coffre électrique	<ul style="list-style-type: none">•
Antidémarrage électronique du moteur	<ul style="list-style-type: none">•
Système de verrouillage centralisé dans la voiture	<ul style="list-style-type: none">•
Type de clé	<ul style="list-style-type: none">• Clé de télécommande
Système de démarrage sans clé	<ul style="list-style-type: none">•
Fonction d'entrée sans clé	<input type="radio"/> Véhicule complet
Kit d'apparence	<input type="radio"/> Style sportif
Fonction de démarrage à distance	<ul style="list-style-type: none">•
Fermeture électrique des portes	<input type="radio"/> Véhicule complet (USD 1,162)
Conception de porte sans cadre	<ul style="list-style-type: none">•
Aileron électrique	<ul style="list-style-type: none">•

Puits de lumière/Verre

Type de toit ouvrant	<ul style="list-style-type: none">• Le toit ouvrant ne peut pas être ouvert par étapes
Vitres électriques avant/arrière	<ul style="list-style-type: none">• Avant/arrière •
Fonction de levage de vitre à une touche	<ul style="list-style-type: none">• Véhicule complet
Fonction anti-pincement de fenêtre	<ul style="list-style-type: none">•

Puits de lumière/Verre (suite)

Miroir de maquillage pour voiture	<ul style="list-style-type: none">• Lumière de conduite principale; • Lumière de copilote
Essuie-glace arrière	-
Fonction d'essuie-glace avec capteur de pluie	<ul style="list-style-type: none">• Induction des précipitations

Couleur intérieure et extérieure

Couleur extérieure	Yao Rock noir #000000 Pierre de lune mat gris #616161 Bleu de nuit de mer mat #295095 Gris de graphite #7D8791 Arctique blanc #FFFFFF Jupiter Rouge #912822 Gris de graphite mat #7A8493 Argent Iridium #B9B9B9 Diamant blanc #EFEBEA Bleu de nuit de mer #295095
Couleur intérieure	Noir Poivre rouge #000000 #7D302F Noir #000000 Noir Magma Gris #000000 #323740 Cendres magmatiques Macchiato Mi #323740 #8A8888 Noir Truffe brun #000000 #5A5556

Volant/rétroviseur intérieur

Matériau du volant	<ul style="list-style-type: none">• Ceuu véritable
Réglage de la position du volant	<ul style="list-style-type: none">• Ajustement manuel de haut en bas
Volant multifonction	<ul style="list-style-type: none">•
Volant chauffant	-
Mémoire du volant	-
Écran d'affichage de l'ordinateur de bord	<ul style="list-style-type: none">• Couleur
Tableau de bord LCD complet	<ul style="list-style-type: none">•
Taille de l'instrument LCD	<ul style="list-style-type: none">• 12.3 pouces
Fonction rétroviseur intérieur	<ul style="list-style-type: none">• Antiéblouissement automatique
Changement de vitesse	<ul style="list-style-type: none">• Changement de vitesse électronique
Affichage numérique tête haute HUD	<input type="radio"/>
Dispositif ETC	<input type="radio"/> (USD 441)
Palettes de changement de vitesse au volant	<ul style="list-style-type: none">•

Configuration intelligente

Configuration intelligente (suite)

Services de voiture connectée	<ul style="list-style-type: none">•
Mises à jour OTA	<ul style="list-style-type: none">•
Réseau 4G/5G	<ul style="list-style-type: none">•4G
Fonction à distance de l'application mobile	<ul style="list-style-type: none">• Contrôle des portes; • Démarrage du véhicule; • Contrôle de l'état du véhicule/diagnostic; • Localisation du véhicule / recherche du véhicule

Contrôle de la conduite

Commutateur de mode de conduite	<ul style="list-style-type: none">• Sport; • Standard/Confort; • Personnalisation/Personnalisation
Stationnement automatique	<ul style="list-style-type: none">•
Aide au démarrage en côte	<ul style="list-style-type: none">•
Fonction de suspension variable	<ul style="list-style-type: none">• Réglage de l'amortissement de suspension
Technologie de démarrage et d'arrêt du moteur	<ul style="list-style-type: none">•

Matériel de conduite

Radar de stationnement avant/arrière	<ul style="list-style-type: none">• Avant/arrière •
Système de caméras d'aide à la conduite	<ul style="list-style-type: none">• Caméra de recul; ○ Système de caméra panoramique 360°

Recharge en voiture

Port multimédia/de chargement	<ul style="list-style-type: none">•USB;•Type-C
Nombre de ports USB/Type-C	<ul style="list-style-type: none">• 2 avant/2 arrière
Prise de courant 12 V dans le coffre à bagages	<ul style="list-style-type: none">•

Forfait optionnel

Forfait optionnel (suite)

Forfait optionnel	AMG Ensemble sélectionné 3 (32000 Yuan Contient Affichage de la vue de première vue Accès sans clé aux composants de confort (KEYLESS-GO) 360° Caméra Burmester® Système audio stéréo surround) AMG Ensemble sélectionné 1 (65000 Yuan Contient AMG Système d'échappement haute performance Niveau sonore variable AMG Composants d'apparence en fiber de carbone II) AMG Ensemble sélectionné 2 (69000 Yuan Contient Noir (801) Sièges indépendants arrière de première classe Composants de mémoire Chargement pratique (EASY-PACK) Pliage rapide Climatisation intelligente multi-zone (THERMOTRONIC)
--------------------------	--

-
- "●" = Équipement de série
 - "_ " = Non disponible
 - "○" = Équipement en option.

Remarque : Il s'agit de véhicules du marché chinois. La couverture de garantie n'est pas disponible en dehors de la Chine.