

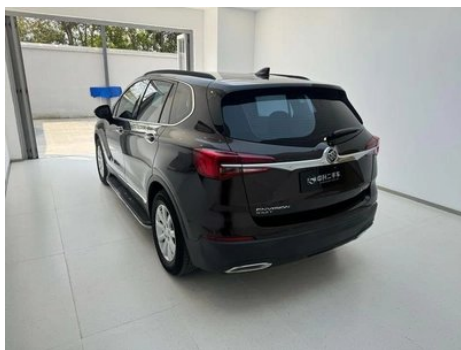
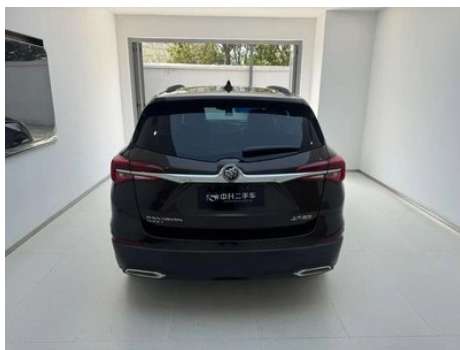
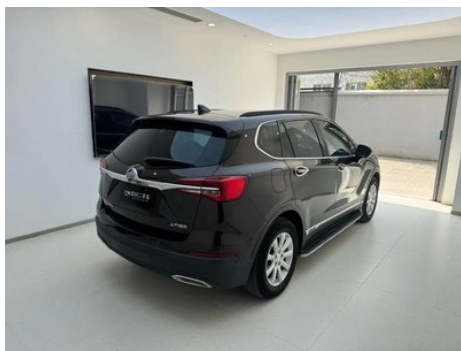
Отчет о Деталях Автомобиля

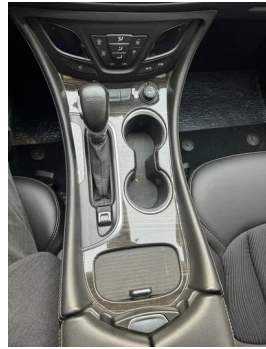
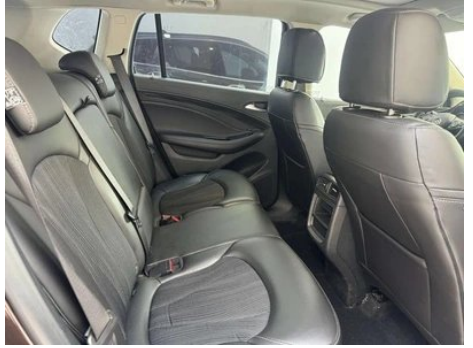
Envision 2021 532T Ведущая модель с двумя приводами

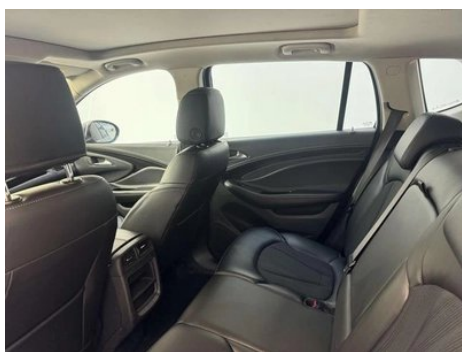
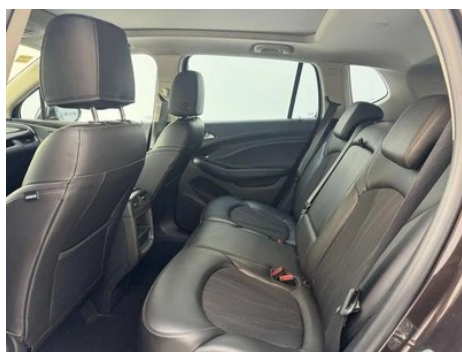
Основная Информация

Марка	Вuick
Пробег	76,000 km
Цвет	Кофейный цвет
Первая регистрация	2021-02-01
Количество передач	0

Изображения Автомобиля







Состояние Автомобиля

1. Металлические кузовные элементы родные, окраска заводская.

Информация о Конфигурации

Информация о модели

Наименование модели	Oncovey Plus 2021 532T Ведущая модель с двумя приводами
Дата выпуска	2020.11

Основные параметры

Класс автомобиля	Среднего размера внедорожник
Тип энергии	Бензин
Максимальная мощность (кВт)	124
Максимальный крутящий момент (Н·м)	250
Трансмиссия	7-блок сухого двойного сцепления
Тип кузова	SUV
Двигатель	1,5 л, 169 лошадиных сил, L4
Габариты (Д×Ш×В) (мм)	4694*1839*1686
Разгон 0-100 км/ч (с)	10.3
Максимальная скорость (км/ч)	190
Снаряженная масса (кг)	1610
Полная масса (кг)	-
Расход топлива по циклу NEDC (л/100км)	6.6

двигатель

Модель двигателя	LFV
Рабочий объем (мл)	1490
Рабочий объем (л)	1.5
Тип впуска	Турбонаддув
Компоновка цилиндров	L

двигатель (продолжение)

Количество цилиндров	4
Клапанов на цилиндр	4
Газораспределительный механизм	DOHC
Максимальная мощность (л.с.)	169
Обороты максимальной мощности (об/мин)	5600
Обороты максимального крутящего момента (об/мин)	1700-4400
Максимальная полезная мощность (кВт)	119
Октановое число	№ 92.
Система подачи топлива	Прямой впрыск
Материал головки блока цилиндров	Алюминиевый сплав
Материал блока цилиндров	Алюминиевый сплав
Компоновка двигателя	Горизонтальное

Экран/Система

Центральный экран управления цветной	<ul style="list-style-type: none">• Сенсорный ЖК-экран
Размер экрана информационно-развлекательной системы	<ul style="list-style-type: none">• 8 дюймов
Bluetooth/ Автомобильный телефон	<ul style="list-style-type: none">•
Интеграция смартфона/ Зеркалирование	<ul style="list-style-type: none">• Поддержка CarPlay;• Поддержка CarLife
Система управления с распознаванием голоса	<ul style="list-style-type: none">• Мультимедийная система;• навигация;• телефон

Тело

Длина (мм)	4694
Ширина (мм)	1839
Высота (мм)	1686
Колесная база (мм)	2750
Передняя колея (мм)	1584
Задняя колея (мм)	1588

Тело (продолжение)

Тип открывания дверей	-
Количество дверей	5
Количество мест	5
Объем топливного бака (л)	66
Объем багажника (л)	-
Коэффициент аэродинамического сопротивления (Cd)	-

Коробка передач

Аббревиатура	7-блок сухого двойного сцепления
Количество передач	7
Тип трансмиссии	Сухая коробка передач с двойным сцеплением (DCT)

Рулевое управление шасси

Тип привода	Переднемоторный, переднеприводный (FF)
Тип передней подвески	Независимая подвеска McPherson
Тип задней подвески	Множатная независимая подвеска
Тип усилителя руля	Электрический усилитель
Строение тела	Несущая

Конфигурация сидений

Материал сидений	• Кожа/ткань
Регулировка основного сиденья	• Регулировка вперед и назад; • регулировка спинки; • регулировка высоты (4 стороны)
Метод регулировки совместного сиденья	• Регулировка вперед и назад; • регулировка спинки; • регулировка высоты (2)
Электрорегулировка сиденья водителя и пассажира	-
Кнопки регулировки заднего сиденья переднего пассажира	-
Заднее сиденье складное	• Пропорциональное опускание

Конфигурация сидений (продолжение)

Передний/задний центральный подлокотник	До •/после •
Задний подстаканник	•

Активная безопасность

Антиблокировочная система (ABS)	•
Электронное распределение тормозных усилий (EBD/ CBC)	•
Система экстренного торможения (EBA/BAS/ BA)	•
Система контроля тяги (ASR/TCS/TRC)	•
Система курсовой устойчивости (ESC/ESP/ DSC)	•
Система контроля давления в шинах (TPMS)	• Отображение давления в шинах
Система напоминания о ремне безопасности	• Передний ряд
Крепления ISOFIX для детских кресел	•
Система предупреждения о съезде с полосы (LDWS)	-
Система автономного экстренного торможения (AEB)	-
Система обнаружения усталости водителя	-
Система экстренного вызова (eCall)	•
Встроенный видеорегиистратор	○(USD 121)

Кондиционер/холодильник

Метод регулирования температуры в системе кондиционирования воздуха	• Автоматический кондиционер
--	------------------------------

Кондиционер/холодильник (продолжение)

Независимая система климат-контроля для задних пассажиров	-
Вентиляционные отверстия на задних сиденьях	•
Контроль температурной зоны	•
Автомобильный очиститель воздуха	-
Салонный фильтр PM2.5	-

Пассивная безопасность

Подушка безопасности водителя/пассажира	Мастер •/Заместитель •
Передние/задние боковые подушки безопасности	До •/после-
Подушки безопасности для защиты головы спереди/сзади (шторки безопасности)	До •/после •

Колесный тормоз

Тип передних тормозов	Вентиляционный диск
Тип задних тормозов	Дисковый
Тип стояночного тормоза	Электронный стоячий автомобиль
Размер передних шин	225/65 R17
Размер задних шин	225/65 R17
Размер запасного колеса	Не полный размер

Аудио/Внутреннее освещение

Количество говорящих	• 6 рогов
Сенсорный свет для чтения	•

Функции вождения

Навигационный дисплей дорожной информации	•
Помощь в удержании полосы движения	-
Система помощи при движении по полосе	-
Система круиз-контроля	• Круиз с фиксированной скоростью

Функции вождения (продолжение)

Спутниковая навигационная система	•
Помощь при парковке	-

Внешнее освещение

Источник света ближнего света	• LED
Источник света дальнего света	• LED
Светодиодные дневные ходовые огни	•
Адаптивный дальний и ближний свет	-
Автоматические фары	•
Регулируемые по высоте фары	•
Задержка выключения фар	•

Внешние зеркала

Функция внешнего зеркала	• Электрическая регулировка; • Электрический складной; • Нагревание зеркал заднего вида
--------------------------	---

Внешний вид/противоугольное

Материал обода	• Алюминиевый сплав
Электрический багажник	-
Электронный иммобилайзер двигателя	•
Центральный замок в автомобиле	•
Тип ключа	• Ключ дистанционного управления
Система бесключевого запуска	•
Функция бесключевого доступа	• Вся машина
Багажник на крышу	•
Функция удаленного запуска	•
Боковые педали	○ Фиксированная (USD 662)

Мансардное окно/стекло

Тип люка	• Панорамный люк можно открыть
----------	--------------------------------

Мансардное окно/стекло (продолжение)

Передние/задние электрические стеклоподъемники	До •/после •
Функция подъема окна одним нажатием	• Передний ряд
Функция защиты от заземления окон	•
Автомобильное зеркало для макияжа	• Освещение главного водителя; • освещение второго пилота
Задний дворник	•
Многослойное звукоизолирующее стекло бокового окна	• Передний ряд

Цвет интерьера и экстерьера

Цвет кузова	Снежное поле, Белый: # FFFFFFFF, Шоколадно-коричневый: #463432, Мо Ю, Черные: #1E1F23, Синий затмение: #42576D, Метеоритный серый: #606063
Цвет салона	Ласточкин хвост, Черный: #000000

Рулевое колесо/внутреннее зеркало

Материал рулевого колеса	• Пластик
Регулировка положения рулевого колеса	• Ручная регулировка вверх и вниз
Многофункциональное рулевое колесо	•
Подогрев рулевого колеса	-
Память рулевого колеса	-
Экран дисплея маршрутного компьютера	• Цвет
Полностью ЖК-панель приборов	-
Размер ЖК-дисплея	• 4,2 дюйма
Функция внутреннего зеркала заднего вида	• Ручная антибликовая

Интеллектуальная конфигурация

Сервисы подключенного автомобиля	•
---	---

Интеллектуальная конфигурация (продолжение)

Обновления по воздуху (ОТА)	•
Активное шумоподавление	•

Контроль вождения

Автоматическая парковка	-
Помощь при трогании на подъеме	•
Технология запуска и остановки двигателя	•

Приводное оборудование

Передний/задний парковочный радар	Передний/задний •
Система видеопомощи при вождении	• Изображение заднего хода

Зарядка в автомобиле

Мультимедийный/зарядный порт	•USB;•AUX
Количество портов USB/Type-C	• Передние 2 штуки
Розетка 12 В в багажном отделении	•

"●" = Стандартное оборудование

"-" = Недоступно

"○" = Опциональное оборудование.

Примечание: Это автомобили для китайского рынка.
Гарантийное покрытие недоступно за пределами Китая.