

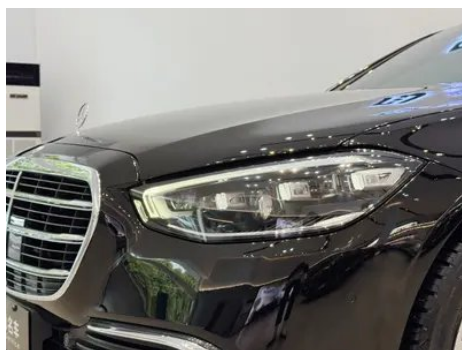
Informe de Detalles del Vehículo

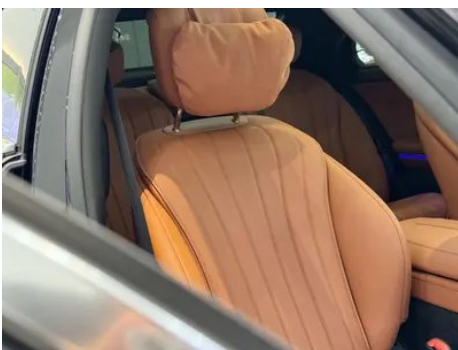
Mercedes-Benz S-Class 2023 S 400 L Tipo de negocio

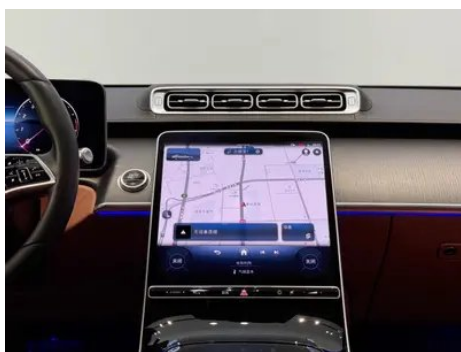
Información Básica

Marca	Mercedes-Benz
Kilometraje	76,000 km
Color	Negro
Primera matriculación	2023-11-01
Número de transferencias	0

Imágenes del Vehículo







Condición del Vehículo

1. Lado interior del pilar C izquierdo, Arañazo.

Información de Configuración

Información del modelo

Nombre del modelo	Mercedes-Benz S-Class 2023 S 400 L Tipo de negocio
Fecha de lanzamiento	2022.12

Parámetros básicos

Categoría del vehículo	Vehículo grande
Tipo de energía	Gasolina + sistema híbrido ligero de 48V
Potencia máxima (kW)	230
Par máximo (N·m)	450
Transmisión	Integración manual de 9 velocidades
Tipo de carrocería	Sedán
Motor	2.5T 313 caballos de fuerza L6
Dimensiones (LxAxA) (mm)	5290*1921*1503
Aceleración 0-100 km/h (s)	5.9
Velocidad máxima (km/h)	250
Peso en vacío (kg)	2065
Peso máximo autorizado (kg)	2795

Parámetros básicos (continuación)

Consumo combinado WLTP (L/100 km)	7.9
motor	
Modelo de motor	256 925
Cilindrada (mL)	2498
Cilindrada (L)	2.5
Tipo de admisión	Presurización eléctrica turbo
Configuración de cilindros	L
Número de cilindros	6
Válvulas por cilindro	4
Distribución	DOHC
Potencia máxima (CV)	313
Régimen de potencia máxima (rpm)	5500
Régimen de par máximo (rpm)	1800-4500
Potencia neta máxima (kW)	230
Octanaje	95.
Sistema de alimentación	Spray directo
Material de culata	Aleación de aluminio
Material de bloque motor	Aleación de aluminio
Disposición del motor	Vertical
Pantalla/Sistema	
Pantalla a color de control central	<ul style="list-style-type: none">• Pantalla táctil OLED
Tamaño de la pantalla de infoentretenimiento	<ul style="list-style-type: none">• 12,8 pulgadas
Bluetooth/Teléfono integrado	<ul style="list-style-type: none">•
Integración/Duplicación de smartphone	<ul style="list-style-type: none">• Compatibilidad con Apple CarPlay;• Compatibilidad con Baidu CarLife
Sistema de control de reconocimiento de voz	<ul style="list-style-type: none">• Sistema multimedia;• Navegación;• Teléfono;• Aire acondicionado
Sistema inteligente a bordo del vehículo	<ul style="list-style-type: none">• MBUX

Pantalla/Sistema (continuación)

Respuesta de vibración de la pantalla táctil	•
Densidad de píxeles de la pantalla de control central	•200PPI
Control multimedia trasero	○(USD 1,044)
Control de gestos	○(USD 1,132)

Cuerpo

Longitud (mm)	5290
Anchura (mm)	1921
Altura (mm)	1503
Distancia entre ejes (mm)	3216
Vía delantera (mm)	1655
Vía trasera (mm)	1651
Tipo de apertura de puertas	Puerta batiente
Número de puertas	4
Número de plazas	5
Capacidad del depósito (L)	76
Volumen del tronco (L)	550
Coefficiente aerodinámico (Cx)	0.22
Ángulo de ataque (°)	14.7
Ángulo de salida (°)	15.9

Caja de cambios

Abreviatura	Integración manual de 9 velocidades
Número de marchas	9
Tipo de transmisión	Transmisión automática con modo manual (AT)

Dirección del chasis

Tipo de tracción	Motor delantero, tracción trasera (FR)
Tipo de suspensión delantera	Suspensión independiente de doble horquilla
Tipo de suspensión trasera	Suspensión independiente multibrazo

Dirección del chasis (continuación)

Tipo de dirección asistida	Asistencia eléctrica
Estructura corporal	Tipo de carga

Configuración del asiento

Material de los asientos	• Cuero genuino
Ajuste del asiento principal	• Ajuste delantero y trasero; • Ajuste del respaldo; • Ajuste de altura (4
Método de ajuste del coasiento	• Ajuste delantero y trasero; • Ajuste del respaldo; • Ajuste de altura (4
Ajuste eléctrico del asiento del conductor y del pasajero.	Principal •/Vice •
Funciones del asiento delantero	• Calefacción; ○ Ventilación (USD 1,779)
Función de memoria del asiento eléctrico	○ Fila de atrás
Botones ajustables en la parte trasera del asiento del pasajero delantero	-
Ajuste del asiento de la segunda fila	○ Ajuste de posición delantero y trasero; ○ Ajuste del respaldo
Apoyabrazos central delantero/trasero	Antes •/después •
Portavasos trasero	•
Funciones del asiento de la segunda fila	• Calefacción Ventilación (17900 Yuan)
Asientos de la segunda fila ajustables eléctricamente	○(USD 2,397)

Seguridad activa

Sistema antibloqueo de frenos (ABS)	•
Distribución electrónica de frenado (EBD/CBC)	•
Sistema de asistencia a la frenada (EBA/BAS/BA)	•
Sistema de control de tracción (ASR/TCS/TRC)	•
Control electrónico de estabilidad (ESC/ESP/DSC)	•

Seguridad activa (continuación)

Sistema de monitorización de presión de neumáticos (TPMS)	• Pantalla de presión de neumáticos
Recordatorio de cinturón de seguridad	• Vehículo completo
Anclajes ISOFIX para sillas infantiles	•
Sistema de aviso de cambio involuntario de carril (LDWS)	•
Frenado autónomo de emergencia (AEB)	•
Detector de fatiga del conductor	•
Alerta de colisión frontal (FCW)	•
Sistema de llamada de emergencia (eCall)	•
Cámara de conducción integrada	•

Aire acondicionado/refrigerador

Método de control de temperatura del aire acondicionado	• Aire acondicionado automático
Climatización independiente trasera	•
Ventilaciones de aire del asiento trasero	•
Control de zona de temperatura	•
Purificador de aire para coche	•
Filtro PM2.5 para el habitáculo	•
generador de iones negativos	○(USD 779)
Dispositivo de fragancia para coche	○(USD 324)

Seguridad pasiva

Bolsa de aire del conductor y del pasajero	Principal •/Vice •
---	--------------------

Seguridad pasiva (continuación)

Airbags laterales delanteros y traseros	Airbags laterales delanteros • / traseros ○ traseros (USD 794)
Airbags de cabeza delanteros y traseros (airbags de cortina)	Antes • / después •
Protección pasiva de peatones	•
Bolsas de aire delanteras traseras	○(USD 1,044)

Freno de rueda

Tipo de frenos delanteros	Tipo de disco de ventilación
Tipo de frenos traseros	Tipo de disco de ventilación
Tipo de freno de estacionamiento	Estacionado electrónico
Tamaño de neumáticos delanteros	255/45 R19
Tamaño de neumáticos traseros	255/45 R19
Tamaño de la rueda de repuesto	Ninguno

Audio/Iluminación interior

Número de hablantes	• 9 altavoces
Iluminación ambiental interior	• 64 colores
Luz de lectura táctil	•

Funciones de conducción

Pantalla de información de tráfico de navegación	•
Asistente de carril	•
Sistema de asistencia para mantenerse en el carril	•
Sistema de control de crucero	• Crucero adaptativo a toda velocidad
Sistema de navegación por satélite	•
Nivel de asistencia a la conducción	•L2
Centrado de carril	○
Reconocimiento de señales de tráfico vial	•

Funciones de conducción (continuación)

Marca del mapa	• Gaud
Navegación en tiempo real con RA	•
Asistencia de estacionamiento	•
Asistencia de cambio de carril	○

Iluminación exterior

Fuente de luz de cruce	•LED
Fuente de luz de carretera	•LED
Luces diurnas LED	•
Luces altas y bajas adaptativas	•
Faros automáticos	•
Faros delanteros regulables en altura	•
Retardo de apagado de los faros	•
Características de iluminación	• Multihaz geométrico; ○ tipo de píxel (USD 3,941)
Encender las luces delanteras	•

Espejos exteriores

Función del espejo exterior	• Ajuste eléctrico; • plegado eléctrico; • calefacción del espejo retrovisor; • plegado automático del coche bloqueado; • antideslumbrante automático
------------------------------------	---

Apariencia/antirrobo

Material de la llanta	• Aleación de aluminio
Baúl eléctrico	•
inmovilizador electrónico del motor	•
Sistema de cierre centralizado en el coche	•
Tipo de clave	• Llave de control remoto
Sistema de arranque sin llave	•
Función de entrada sin llave	• Vehículo completo

Apariencia/antirrobo (continuación)

Maletero manos libres	○(USD 88)
Función de arranque remoto	•
Cierre eléctrico de puertas	• Vehículo completo
Manija de puerta eléctrica oculta	•

Tragaluz/Vidrio

Tipo de techo solar	• Techo corredizo eléctrico segmentado
Elevalunas eléctricos delanteros y traseros	Antes •/después •
Función de elevación de ventana con un solo toque	• Vehículo completo
Función anti-pinzamiento de ventana	•
Parasol para parabrisas trasero	•
Espejo de maquillaje para coche	• Iluminación del conductor principal; • Iluminación del copiloto
Limpiaparabrisas trasero	-
Función de limpiaparabrisas con sensor de lluvia	• Tipo de inducción de lluvia
Parasoles para ventanas laterales traseras	• Eléctrico

Color interior y exterior

Color exterior	Azul Haiyue #102544 Nube de oro #ADA396 Yao Yan negro #000000 Rojo turmalina #3D090A Plata de arena #AAB4BE Ágata negro #000000 Gris grafito #B9B9B9 Plata espacio-tiempo #B1B2B7 Lime a la luz de la luna #62686C Abuela piedra verde #274A3B Diamante blanco #EFEBEA
Color interior	Negro Marrón ocre #000000 #D08A78 Negro #000000 Macchiato beige Gris magma #AEA49E #564F53

Volante/espejo interior

Material del volante	• Cuero genuino
-----------------------------	-----------------

Volante/espejo interior (continuación)

Ajuste de la posición del volante	<ul style="list-style-type: none">• Ajuste eléctrico hacia arriba y hacia abajo hacia adelante y hacia atrás
Volante multifunción	<ul style="list-style-type: none">•
Volante calefactado	-
Memoria del volante	-
Pantalla de visualización de la computadora de viaje	<ul style="list-style-type: none">• Color
Panel de instrumentos LCD completo	<ul style="list-style-type: none">•
Tamaño del instrumento LCD	<ul style="list-style-type: none">• 12,3 pulgadas
Función del espejo retrovisor interior	<ul style="list-style-type: none">• Antideslumbrante automático
Cambio de marchas	<ul style="list-style-type: none">• Cambio de marcha electrónico
Pantalla digital de visualización frontal HUD	○(USD 1,853)
Dispositivo ETC	○(USD 441)
Levas de cambio en el volante	<ul style="list-style-type: none">•

Configuración inteligente

Servicios de coche conectado	<ul style="list-style-type: none">•
Actualizaciones OTA	<ul style="list-style-type: none">•
Red 4G/5G	<ul style="list-style-type: none">•4G
Función remota de la aplicación móvil	<ul style="list-style-type: none">• Control de puertas; • Control de ventanillas; • Arranque del vehículo; • Comprobación del estado del vehículo/diagnóstico; • Localización del vehículo / buscar mi coche
puntos de acceso wifi	<ul style="list-style-type: none">•

Control de conducción

Interruptor de modo de conducción	<ul style="list-style-type: none">• Deportes; • Económico; • Estándar/cómodo; • Personalizado/personalizado
Estacionamiento automático	<ul style="list-style-type: none">•
Asistencia de arranque en pendiente	<ul style="list-style-type: none">•

Control de conducción (continuación)

Sistema de recuperación de energía	•
Función de suspensión variable	• Ajuste de la amortiguación de la suspensión; • Ajuste de altura de la suspensión
Suspensión neumática	•
Relación de dirección variable	•
Tecnología de arranque y parada del motor	•

Hardware de conducción

Radár de estacionamiento delantero/trasero	Antes •/después •
Sistema de cámaras de asistencia a la conducción	• Imagen de marcha atrás
Cámara de percepción frontal	• Monocular
Número de cámaras	• 2
Número de radares ultrasónicos	• 12

Carga en el coche

Puerto multimedia/de carga	•Type-C
Número de puertos USB/ Tipo-C	• 4 en la primera fila/4 en la última fila
Función de carga inalámbrica del teléfono móvil	• Primera fila La fila de atrás (4000 Yuan)
Toma de corriente de 12 V del maletero	•

"●" = Equipamiento de serie

"_" = No disponible

"○" = Equipamiento opcional.

Nota: Estos son vehículos del mercado chino. La cobertura de garantía no está disponible fuera de China.