

Rapport de Détail du Véhicule

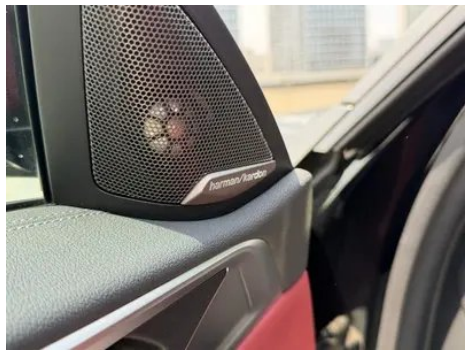
BMW 4 Series 2021 430i M Set de nuit de sport

Informations de Base

Marque	BMW
Kilométrage	46,000 km
Couleur	Gris foncé
Première immatriculation	2021-02-01
Nombre de transferts	1

Images du Véhicule





État du Véhicule

1. Éléments de carrosserie métalliques d'origine avec peinture d'usine.

Informations de Configuration

Informations sur le modèle

Nom du modèle	BMW 4 Series 2021 430i M Édition de nuit sportive Yao
Date de lancement	2020.09

Paramètres de base

Catégorie du véhicule	Voiture de taille moyenne
Type d'énergie	Essence
Puissance maximale (kW)	190
Couple maximal (N·m)	400

Paramètres de base (suite)

Transmission	8 bras auto-intégré
Type de carrosserie	Voiture de sport à toit rigide
Moteur	2.0T 258 chevaux L4
Dimensions (L×I×H) (mm)	4773*1852*1395
Accélération 0-100 km/h (s)	5.8
Vitesse maximale (km/h)	250
Poids à vide (kg)	-
Poids total autorisé en charge (kg)	-
Consommation mixte NEDC (L/100 km)	6.3
Accélération mesurée 0-100 km/h (s)	5.75
Distance de freinage 100-0 km/h (m)	39.02
Consommation réelle (L/100 km)	8.2

moteur

Référence moteur	B48B20B
Cylindrée (mL)	1998
Cylindrée (L)	2.0
Type d'admission	Turbo
Configuration des cylindres	L
Nombre de cylindres	4
Soupapes par cylindre	4
Taux de compression	10.2
Distribution	DOHC
Alésage (mm)	82
Course (mm)	94.6
Puissance maximale (ch)	258
Régime de puissance maxi (tr/min)	5000-6500
Régime de couple maxi (tr/min)	1550-4400
Puissance nette maximale (kW)	190

moteur (suite)

Indice d'octane	Numéro 95
Système d'alimentation	Pulvérisation directe
Matériau de culasse	Alliage d'aluminium
Matériau de bloc-moteur	Alliage d'aluminium
Disposition du moteur	Vertical
Technologies spécifiques aux moteurs	Double-VANOS/Valvetronic

Écran/Système

Écran couleur de contrôle central	<ul style="list-style-type: none">• Écran LCD tactile
Taille de l'écran d'infodivertissement	<ul style="list-style-type: none">• 10.25 pouces
Bluetooth/Téléphone embarqué	<ul style="list-style-type: none">•
Intégration/Mise en miroir de smartphone	<ul style="list-style-type: none">• Prise en charge d'Apple CarPlay; •Prise en charge de Baidu CarLife
Système de contrôle de reconnaissance vocale	<ul style="list-style-type: none">• Système multimédia; •Navigation; • Téléphone; •Climatisation
Contrôle gestuel	○(USD 426)

Corps

Longueur (mm)	4773
Largeur (mm)	1852
Hauteur (mm)	1395
Empattement (mm)	2851
Voie avant (mm)	1575
Voie arrière (mm)	1611
Type d'ouverture des portes	-
Nombre de portes	2
Nombre de places	4
Capacité du réservoir (L)	59
Volume du coffre (L)	440
Coefficient de traînée (Cx)	-

Boîte de vitesse

Abréviation	8 bras auto-intégré
Nombre de rapports	8

Boîte de vitesse (suite)

Type de transmission	Transmission automatique avec mode manuel (AT)
-----------------------------	--

Quatre roues motrices/tout-terrain

Différentiel à glissement limité/Blocage de différentiel	Différentiel de glissement limité sur l'essieu arrière (13200 Yuan)
---	---

Direction du châssis

Type de transmission	Moteur avant, propulsion arrière (FR)
Type de suspension avant	Double Ball Festival, suspension indépendante McPherson
Type de suspension arrière	Suspension indépendante multi-bras
Type de direction assistée	Aide électrique
Structure du corps	Chargé

Configuration des sièges

Matériau des sièges	<ul style="list-style-type: none">• Ceau véritable
Réglage du siège principal	<ul style="list-style-type: none">• Ajustement avant et arrière;• Ajustement du dossier;• Ajustement haut et bas (4 direction);• Ajustement du support des jambes;• Soutien de la taille (4 direction)
Méthode de réglage du siège arrière	<ul style="list-style-type: none">• Ajustement avant et arrière;• Ajustement du dossier;• Ajustement haut et bas (4 direction);• Ajustement du support des jambes;• Soutien de la taille (4 direction)
Réglage électrique du siège conducteur et du siège passager	Principal •/Vice •
Fonctions des sièges avant	<ul style="list-style-type: none">• Chauffage
Fonction mémoire du siège électrique	<ul style="list-style-type: none">• Position de conducteur
Boutons de réglage arrière du siège passager avant	-
Banquette arrière rabattable	<ul style="list-style-type: none">• La proportion est abaissée
Accoudoir central avant/arrière	<ul style="list-style-type: none">• Avant/arrière •
Porte-gobelet arrière	<ul style="list-style-type: none">•

Configuration des sièges (suite)

Sièges de style sportif	•
--------------------------------	---

Sécurité active

Système antiblocage des roues (ABS)	•
Répartiteur électronique de freinage (EBD/CBC)	•
Système d'assistance au freinage (EBA/BAS/BA)	•
Système antipatinage (ASR/TCS/TRC)	•
Contrôle électronique de stabilité (ESC/ESP/DSC)	•
Système de surveillance de la pression des pneus (TPMS)	• Affichage de la pression des pneus
Avertisseur de ceinture de sécurité	• Véhicule complet
Fixations ISOFIX pour siège enfant	•
Système d'avertissement de franchissement de ligne (LDWS)	•
Système de freinage d'urgence autonome (AEB)	•
Détection de fatigue du conducteur	•
Alerte de collision frontale (FCW)	•
Système d'appel d'urgence (eCall)	•
Caméra embarquée intégrée	○(USD 279)

Climatisation/réfrigérateur

Méthode de contrôle de la température de la climatisation	• Climatisation automatique
Climatisation indépendante arrière	•
Bouches d'aération des sièges arrière	•
Contrôle de zone de température	•

Climatisation/réfrigérateur (suite)

Purificateur d'air pour voiture	-
Filtre PM2.5 d'habitacle	•

Sécurité passive

Airbag conducteur/passager	Principal •/Vice •
Airbags latéraux avant/arrière	Avant •/arrière-
Airbags de tête avant/arrière (airbags rideaux)	• Avant/arrière •
Pneus run-flat	•

Frein de roue

Type de freins avant	Ventilation à disque
Type de freins arrière	Ventilation à disque
Type de frein de stationnement	Voiture de stationnement électronique
Dimensions des pneus avant	225/40 R19
Dimensions des pneus arrière	255/35 R19
Dimensions de la roue de secours	Aucun

Audio/Éclairage intérieur

Nom de marque du haut-parleur	• Harman/Kardon Hamankaton
Nombre de locuteurs	• ≥ 12 haut-parleurs
Éclairage d'ambiance intérieur	• 11 couleurs

Fonctions de conduite

Affichage des informations de trafic de navigation	•
Assistance de voie	○
Système d'assistance au maintien de la voie	○
Système de régulateur de vitesse	• Croisière adaptative; ○ Croisière adaptative à pleine vitesse
Système de navigation par satellite	•
Alerte de trafic transversal arrière	○

Fonctions de conduite (suite)

Reconnaissance des panneaux de signalisation routière	○
Suivi inversé	•
Assistance au stationnement	•

Éclairage extérieur

Source de lumière de croisement	• LED
Source lumineuse de feux de route	• Laser
Feux de jour à LED	•
Feux de route et de croisement adaptatifs	•
Phares automatiques	•
Feux de brouillard avant	• LED
Phares réglables en hauteur	•
Délai d'extinction des phares	•

Rétroviseurs extérieurs

Fonction rétroviseur extérieur	• Réglage électrique; • pliage électrique; • mémoire du rétroviseur; • chauffage du rétroviseur; • retournement automatique; • pliage automatique de la voiture de verrouillage; • anti-éblouissement automatique
---------------------------------------	---

Apparence/antivol

Matériau de la jante	• Alliage d'aluminium
Coffre électrique	•
Antidémarrage électronique du moteur	•
Système de verrouillage centralisé dans la voiture	•
Type de clé	• Clé de télécommande
Système de démarrage sans clé	•
Fonction d'entrée sans clé	• Véhicule complet
Kit d'apparence	• Style sportif
Coffre mains libres	•

Apparence/antivol (suite)

Fonction de démarrage à distance	•
calandre fermée active	•
Conception de porte sans cadre	•

Puits de lumière/Verre

Type de toit ouvrant	• Toit ouvrant électrique
Vitres électriques avant/arrière	Avant •/arrière-
Fonction de levage de vitre à une touche	• Véhicule complet
Fonction anti-pincement de fenêtre	•
Miroir de maquillage pour voiture	• Lumière de conduite principale; • Lumière de copilote
Essuie-glace arrière	-
Fonction d'essuie-glace avec capteur de pluie	• Induction des précipitations

Couleur intérieure et extérieure

Couleur extérieure	Bleu rapide #4C5E80 Bleu gemme #242224 Gris de tourmaline #5D564C Bleu Porti #364D96 Minerais blanc #E7E7E7
Couleur intérieure	Noir Couleur du cognac #000000 #94693E Noir #000000 Noir Rouge volcan #000000 #FF0F0F Noir Couleur moka #000000 #423932

Volant/rétroviseur intérieur

Matériau du volant	• Ceuu véritable
Réglage de la position du volant	• Ajustement manuel de haut en bas
Volant multifonction	•
Volant chauffant	○(USD 353)
Mémoire du volant	-
Écran d'affichage de l'ordinateur de bord	• Couleur
Tableau de bord LCD complet	•
Taille de l'instrument LCD	• 12.3 pouces
Fonction rétroviseur intérieur	• Antiéblouissement automatique

Volant/rétroviseur intérieur (suite)

Changement de vitesse	• Changement de vitesse électronique
Affichage numérique tête haute HUD	•
Palettes de changement de vitesse au volant	•

Configuration intelligente

Services de voiture connectée	•
Mises à jour OTA	•

Contrôle de la conduite

Commutateur de mode de conduite	• Sport; • Économie; • Standard/Confort; • Personnalisation/Personnalisation
Stationnement automatique	•
Aide au démarrage en côte	•
Rapport de direction variable	○
Technologie de démarrage et d'arrêt du moteur	•

Matériel de conduite

Radar de stationnement avant/arrière	• Avant/arrière •
Système de caméras d'aide à la conduite	• Image panoramique à 360 degrés
Caméra de perception frontale	• Monopoint
Nombre de caméras	• 5
Nombre de radars à ultrasons	• 12

Recharge en voiture

Port multimédia/de chargement	•USB;•Type-C
Nombre de ports USB/Type-C	• 2 dans la première rangée; ○ 2 dans la première rangée/2 dans la rangée arrière
Fonction de chargement sans fil pour téléphone portable	• Première rangée

Recharge en voiture (suite)

Prise de courant 12 V
dans le coffre à bagages



Forfait optionnel

Forfait optionnel

Système d'aide à la sécurité de conduite (USD 1,250; y compris: y compris l'alerte de collision avant et l'assistance au freinage d'urgence, l'aide à la correction de voie, l'alerte précoce pour les angles morts de changement de voie, les fonctions d'assistance à la reconnaissance de la limite de vitesse) Système d'assistance à la conduite autonome Pro (14600 Yuan Contient Avertissement de collision avant et aide au freinage d'urgence Aide à la correction de voie Alerte précoce de la zone aveugle de changement de voie Aide à l'identification de limitation de vitesse Conduite assistée Aide à la congestion du trafic Aide au changement de voie Fonction auxiliaire d'arrêt d'urgence)

"●" = Équipement de série

"-" = Non disponible

"○" = Équipement en option.

Remarque : Il s'agit de véhicules du marché chinois. La couverture de garantie n'est pas disponible en dehors de la Chine.