

# Rapport de Détail du Véhicule

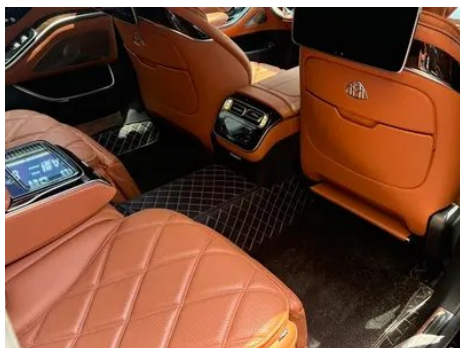
Mercedes-Benz Mercedes-Maybach S-Class  
2021 S 480 4MATIC

## Informations de Base

Marque	Mercedes-Benz
Kilométrage	20,000 km
Couleur	Noir
Première immatriculation	2021-09-01
Nombre de transferts	0

## Images du Véhicule





## État du Véhicule

1. Face intérieure du montant B gauche, Rayure. 2. Panneau arrière de carrosserie, Déformation. 3. Rails et armature du siège passager avant, Traces de démontage.

## Informations de Configuration

### Informations sur le modèle

<b>Nom du modèle</b>	Mercedes-Benz Mercedes-Maybach S-Class 2021 S 480 4MATIC
<b>Date de lancement</b>	2021.04

### Paramètres de base

<b>Catégorie du véhicule</b>	Véhicule de grande taille
<b>Type d'énergie</b>	Essence + système hybride léger 48V
<b>Puissance maximale (kW)</b>	270
<b>Couple maximal (N·m)</b>	500
<b>Transmission</b>	9 bras auto-intégré
<b>Type de carrosserie</b>	Berline
<b>Moteur</b>	3.0T 367 chevaux L6
<b>Dimensions (L×l×H) (mm)</b>	5470*1921*1510
<b>Accélération 0-100 km/h (s)</b>	5.8
<b>Vitesse maximale (km/h)</b>	250
<b>Poids à vide (kg)</b>	2270
<b>Poids total autorisé en charge (kg)</b>	2840

## Paramètres de base (suite)

<b>Consommation mixte WLTP (L/100 km)</b>	8.56
---	------

## moteur

<b>Référence moteur</b>	256 930
<b>Cylindrée (mL)</b>	2999
<b>Cylindrée (L)</b>	3.0
<b>Type d'admission</b>	Double turbo
<b>Configuration des cylindres</b>	L
<b>Nombre de cylindres</b>	6
<b>Soupapes par cylindre</b>	4
<b>Distribution</b>	DOHC
<b>Puissance maximale (ch)</b>	367
<b>Régime de puissance maxi (tr/min)</b>	6100
<b>Régime de couple maxi (tr/min)</b>	1600-4500
<b>Puissance nette maximale (kW)</b>	270
<b>Indice d'octane</b>	Numéro 95
<b>Système d'alimentation</b>	Pulvérisation directe
<b>Matériau de culasse</b>	Alliage d'aluminium
<b>Matériau de bloc-moteur</b>	Alliage d'aluminium
<b>Disposition du moteur</b>	Vertical

## Écran/Système

<b>Écran couleur de contrôle central</b>	• Écran OLED tactile
<b>Taille de l'écran d'infodivertissement</b>	• 12.8 pouces
<b>Bluetooth/Téléphone embarqué</b>	•
<b>Intégration/Mise en miroir de smartphone</b>	• Prise en charge d'Apple CarPlay; • Prise en charge de Baidu CarLife
<b>Système de contrôle de reconnaissance vocale</b>	• Système multimédia; • Navigation; • Téléphone; • Climatisation
<b>Système intelligent embarqué</b>	• MBUX
<b>Écran LCD arrière</b>	•

## Écran/Système (suite)

<b>Reconnaissance faciale</b>	•
<b>Commande multimédia arrière</b>	•
<b>Contrôle gestuel</b>	○(USD 2,044)

## Corps

<b>Longueur (mm)</b>	5470
<b>Largeur (mm)</b>	1921
<b>Hauteur (mm)</b>	1510
<b>Empattement (mm)</b>	3396
<b>Voie avant (mm)</b>	1655
<b>Voie arrière (mm)</b>	1683
<b>Type d'ouverture des portes</b>	Porte battante
<b>Nombre de portes</b>	4
<b>Nombre de places</b>	5
<b>Capacité du réservoir (L)</b>	76
<b>Volume du coffre (L)</b>	-
<b>Coefficient de traînée (Cx)</b>	-
<b>Angle d'attaque (°)</b>	14.7
<b>Angle de fuite (°)</b>	15.4

## Boîte de vitesse

<b>Abréviation</b>	9 bras auto-intégré
<b>Nombre de rapports</b>	9
<b>Type de transmission</b>	Transmission automatique avec mode manuel (AT)

## Direction du châssis

<b>Type de transmission</b>	Moteur avant, transmission intégrale (F-AWD)
<b>Quatre roues motrices</b>	Quad Drive
<b>Structure différentielle centrale</b>	À vérifier
<b>Type de suspension avant</b>	Suspension indépendante à double bras
<b>Type de suspension arrière</b>	Suspension indépendante multi-bras
<b>Type de direction assistée</b>	Aide électrique
<b>Structure du corps</b>	Chargé

## Configuration des sièges

<b>Matériau des sièges</b>	• Ceau véritable
<b>Réglage du siège principal</b>	• Ajustement avant et arrière; • Ajustement du dossier; • Ajustement haut et bas (4 direction); • Ajustement du support des jambes; • Soutien de la taille (4 direction)
<b>Méthode de réglage du siège arrière</b>	• Ajustement avant et arrière; • Ajustement du dossier; • Ajustement haut et bas (4 direction); • Ajustement du support des jambes; • Soutien de la taille (4 direction)
<b>Réglage électrique du siège conducteur et du siège passager</b>	Principal •/Vice •
<b>Fonctions des sièges avant</b>	• Chauffage; • Ventilation
<b>Fonction mémoire du siège électrique</b>	• Siège du conducteur; • Siège du passager avant; • Banquette arrière
<b>Boutons de réglage arrière du siège passager avant</b>	•
<b>Réglage du siège de la deuxième rangée</b>	• Réglage avant et arrière; • Réglage du dossier; • Réglage du support des jambes
<b>Accoudoir central avant/arrière</b>	• Avant/arrière •
<b>Porte-gobelet arrière</b>	•
<b>Fonctions des sièges de la deuxième rangée</b>	• Chauffage; • Ventilation; ○ Massage
<b>Sièges indépendants de la deuxième rangée</b>	○
<b>Sièges de deuxième rangée réglables électriquement</b>	•
<b>Petite table arrière</b>	○

## Sécurité active

<b>Système antiblocage des roues (ABS)</b>	•
<b>Répartiteur électronique de freinage (EBD/CBC)</b>	•
<b>Système d'assistance au freinage (EBA/BAS/BA)</b>	•

## Sécurité active (suite)

<b>Système antipatinage (ASR/TCS/TRC)</b>	<ul style="list-style-type: none"><li>•</li></ul>
<b>Contrôle électronique de stabilité (ESC/ESP/DSC)</b>	<ul style="list-style-type: none"><li>•</li></ul>
<b>Système de surveillance de la pression des pneus (TPMS)</b>	<ul style="list-style-type: none"><li>• Affichage de la pression des pneus</li></ul>
<b>Avertisseur de ceinture de sécurité</b>	<ul style="list-style-type: none"><li>• Véhicule complet</li></ul>
<b>Fixations ISOFIX pour siège enfant</b>	<ul style="list-style-type: none"><li>•</li></ul>
<b>Système d'avertissement de franchissement de ligne (LDWS)</b>	<ul style="list-style-type: none"><li>•</li></ul>
<b>Système de freinage d'urgence autonome (AEB)</b>	<ul style="list-style-type: none"><li>•</li></ul>
<b>Détection de fatigue du conducteur</b>	<ul style="list-style-type: none"><li>•</li></ul>
<b>Alerte de collision frontale (FCW)</b>	<ul style="list-style-type: none"><li>•</li></ul>
<b>Système d'appel d'urgence (eCall)</b>	<ul style="list-style-type: none"><li>•</li></ul>
<b>Caméra embarquée intégrée</b>	<ul style="list-style-type: none"><li>•</li></ul>

## Climatisation/réfrigérateur

<b>Méthode de contrôle de la température de la climatisation</b>	<ul style="list-style-type: none"><li>• Climatisation automatique</li></ul>
<b>Climatisation indépendante arrière</b>	<ul style="list-style-type: none"><li>•</li></ul>
<b>Bouches d'aération des sièges arrière</b>	<ul style="list-style-type: none"><li>•</li></ul>
<b>Contrôle de zone de température</b>	<ul style="list-style-type: none"><li>•</li></ul>
<b>Purificateur d'air pour voiture</b>	<ul style="list-style-type: none"><li>•</li></ul>
<b>Filtre PM2.5 d'habitacle</b>	<ul style="list-style-type: none"><li>•</li></ul>
<b>Générateur d'ions négatifs</b>	<ul style="list-style-type: none"><li>•</li></ul>
<b>Dispositif de parfum pour voiture</b>	<ul style="list-style-type: none"><li>•</li></ul>

## Sécurité passive

## Sécurité passive (suite)

<b>Airbag conducteur/passager</b>	Principal •/Vice •
<b>Airbags latéraux avant/arrière</b>	Airbags latéraux avant •/arrière ○ (USD 956)
<b>Airbags de tête avant/arrière (airbags rideaux)</b>	• Avant/arrière •
<b>Protection passive des piétons</b>	•

## Frein de roue

<b>Type de freins avant</b>	Ventilation à disque
<b>Type de freins arrière</b>	Ventilation à disque
<b>Type de frein de stationnement</b>	Voiture de stationnement électronique
<b>Dimensions des pneus avant</b>	255/45 R19
<b>Dimensions des pneus arrière</b>	255/45 R19
<b>Dimensions de la roue de secours</b>	Aucun

## Audio/Éclairage intérieur

<b>Nom de marque du haut-parleur</b>	• Burmester Voices of Berlin
<b>Nombre de locuteurs</b>	•15 haut-parleurs
<b>Éclairage d'ambiance intérieur</b>	• 64 couleurs
<b>Lampe de lecture tactile</b>	•

## Fonctions de conduite

<b>Affichage des informations de trafic de navigation</b>	•
<b>Assistance de voie</b>	•
<b>Système d'assistance au maintien de la voie</b>	•
<b>Système de régulateur de vitesse</b>	• Croisière adaptative à pleine vitesse
<b>Système de navigation par satellite</b>	•
<b>Niveau d'assistance à la conduite</b>	•L2
<b>Centrage de voie</b>	•

## Fonctions de conduite (suite)

<b>Reconnaissance des panneaux de signalisation routière</b>	<ul style="list-style-type: none"><li>•</li></ul>
<b>Stationnement à distance</b>	<ul style="list-style-type: none"><li>•</li></ul>
<b>Navigation en temps réel AR</b>	<ul style="list-style-type: none"><li>•</li></ul>
<b>Assistance au stationnement</b>	<ul style="list-style-type: none"><li>•</li></ul>
<b>Assistance au changement de voie</b>	<ul style="list-style-type: none"><li>•</li></ul>

## Éclairage extérieur

<b>Source de lumière de croisement</b>	<ul style="list-style-type: none"><li>• LED</li></ul>
<b>Source lumineuse de feux de route</b>	<ul style="list-style-type: none"><li>• LED</li></ul>
<b>Feux de jour à LED</b>	<ul style="list-style-type: none"><li>•</li></ul>
<b>Feux de route et de croisement adaptatifs</b>	<ul style="list-style-type: none"><li>•</li></ul>
<b>Phares automatiques</b>	<ul style="list-style-type: none"><li>•</li></ul>
<b>Phares réglables en hauteur</b>	<ul style="list-style-type: none"><li>•</li></ul>
<b>Délai d'extinction des phares</b>	<ul style="list-style-type: none"><li>•</li></ul>
<b>Caractéristiques d'éclairage</b>	<ul style="list-style-type: none"><li>• Multi-faisceaux géométriques; ○ Pixel (USD 3,941)</li></ul>
<b>Allumer les phares</b>	<ul style="list-style-type: none"><li>•</li></ul>

## Rétroviseurs extérieurs

<b>Fonction rétroviseur extérieur</b>	<ul style="list-style-type: none"><li>• Réglage électrique; • pliage électrique; • mémoire du rétroviseur; • chauffage du rétroviseur; • retournement automatique; • pliage automatique de la voiture de verrouillage; • anti-éblouissement automatique</li></ul>
---------------------------------------	---

## Apparence/antivol

<b>Matériau de la jante</b>	<ul style="list-style-type: none"><li>• Alliage d'aluminium</li></ul>
<b>Coffre électrique</b>	<ul style="list-style-type: none"><li>•</li></ul>
<b>Antidémarrage électronique du moteur</b>	<ul style="list-style-type: none"><li>•</li></ul>
<b>Système de verrouillage centralisé dans la voiture</b>	<ul style="list-style-type: none"><li>•</li></ul>
<b>Type de clé</b>	<ul style="list-style-type: none"><li>• Clé de télécommande</li></ul>

## Apparence/antivol (suite)

<b>Système de démarrage sans clé</b>	•
<b>Fonction d'entrée sans clé</b>	• Véhicule complet
<b>Coffre mains libres</b>	•
<b>Fonction de démarrage à distance</b>	•
<b>Fermeture électrique des portes</b>	• Véhicule complet
<b>Poignée de porte électrique cachée</b>	•

## Puits de lumière/Verre

<b>Type de toit ouvrant</b>	• Toit ouvrant électrique segmenté
<b>Vitres électriques avant/arrière</b>	• Avant/arrière •
<b>Fonction de levage de vitre à une touche</b>	• Véhicule complet
<b>Fonction anti-pincement de fenêtre</b>	•
<b>Pare-soleil de lunette arrière</b>	•
<b>Miroir de maquillage pour voiture</b>	• Lumière de conduite principale; • Lumière de copilote
<b>Essuie-glace arrière</b>	-
<b>Fonction d'essuie-glace avec capteur de pluie</b>	• Induction des précipitations
<b>Pare-soleil pour lunette arrière</b>	• Électrique
<b>Buse d'eau chauffée</b>	•

## Couleur intérieure et extérieure

<b>Couleur extérieure</b>	Diamant blanc #DDD3BA Noir Agate #2E2821 Yao Rock noir #111B1B Lave rouge #B42D32 Grand-mère pierre verte #192B2A Gris de graphite #474040 Argent de temps et d'espace #BCB5B2 Rouge de tourmaline #483736 Argent Haosha #8A898E Chaux au clair de lune #566362 Bleu de mer #101D38 Or du désert des nuages #A09281
<b>Couleur intérieure</b>	Noir Brun ocre #000000 #7C493A Cendres magmatiques Macchiato Mi #80767A #B6A59E Noir #0F1116

## Volant/rétroviseur intérieur

<b>Matériau du volant</b>	• Ceau véritable
<b>Réglage de la position du volant</b>	• Réglage électrique de haut en bas
<b>Volant multifonction</b>	•
<b>Volant chauffant</b>	○
<b>Mémoire du volant</b>	•
<b>Écran d'affichage de l'ordinateur de bord</b>	• Couleur
<b>Tableau de bord LCD complet</b>	•
<b>Taille de l'instrument LCD</b>	• 12.3 pouces
<b>Fonction rétroviseur intérieur</b>	• Antiéblouissement automatique
<b>Changement de vitesse</b>	• Changement de vitesse électronique
<b>Affichage numérique tête haute HUD</b>	•
<b>Dispositif ETC</b>	○(USD 441)
<b>Palettes de changement de vitesse au volant</b>	•

## Configuration intelligente

<b>Services de voiture connectée</b>	•
<b>Mises à jour OTA</b>	•
<b>Réseau 4G/5G</b>	•4G
<b>Fonction à distance de l'application mobile</b>	• Contrôle des portes; • Contrôle des vitres; • Démarrage du véhicule; • Contrôle de la climatisation; • Contrôle de l'état du véhicule/diagnostic; • Localisation du véhicule / recherche du véhicule
<b>points d'accès Wi-Fi</b>	•

## Contrôle de la conduite

<b>Commutateur de mode de conduite</b>	• Sport; • Économie; • Standard/Confort; • Personnalisation/Personnalisation
<b>Stationnement automatique</b>	•
<b>Aide au démarrage en côte</b>	•

## Contrôle de la conduite (suite)

<b>Système de récupération d'énergie</b>	•
<b>Fonction de suspension variable</b>	• Réglage de l'amortissement de suspension; • Réglage de la hauteur de suspension
<b>Suspension pneumatique</b>	•
<b>Rapport de direction variable</b>	•
<b>Technologie de démarrage et d'arrêt du moteur</b>	•
<b>Direction active intégrale</b>	○(USD 3,250)

## Matériel de conduite

<b>Radars de stationnement avant/arrière</b>	• Avant/arrière •
<b>Système de caméras d'aide à la conduite</b>	• Image panoramique à 360 degrés

## Recharge en voiture

<b>Port multimédia/de chargement</b>	•HDMI;•Type-C
<b>Nombre de ports USB/Type-C</b>	• 4 avant/4 arrière
<b>Fonction de chargement sans fil pour téléphone portable</b>	• Première rangée; • rangée arrière
<b>Prise de courant 12 V dans le coffre à bagages</b>	•

"●" = Équipement de série

"\_" = Non disponible

"○" = Équipement en option.

Remarque : Il s'agit de véhicules du marché chinois. La couverture de garantie n'est pas disponible en dehors de la Chine.