

# Rapport de Détail du Véhicule

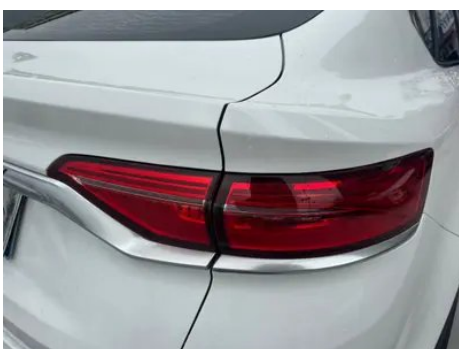
## Geely Xingyue 2019 300T Étoile brillante

### Informations de Base

Marque	<b>Geely</b>
Kilométrage	<b>58,000 km</b>
Couleur	<b>Blanc</b>
Première immatriculation	<b>2019-12-01</b>
Nombre de transferts	<b>0</b>

### Images du Véhicule







## État du Véhicule

1. Bas de caisse gauche, Déformation du côté extérieur. 2. Bas de caisse droit, Déformation du côté extérieur. 3. Face intérieure du montant B gauche, Déformation non liée à un accident. 4. Logement de roue de secours, Salissure. 5. Aile arrière droite, Déformation, Réparation de peinture, Réparation de carrosserie.

## Informations de Configuration

### Informations sur le modèle

<b>Nom du modèle</b>	Geely Xingyue 2019 300T Étoile brillante
<b>Date de lancement</b>	2019.05

### Paramètres de base

<b>Catégorie du véhicule</b>	SUV compact
<b>Type d'énergie</b>	Essence + système hybride léger 48V
<b>Puissance maximale (kW)</b>	130
<b>Couple maximal (N·m)</b>	255
<b>Transmission</b>	Double embrayage à 7 blocs d'humidité
<b>Type de carrosserie</b>	SUV crossover
<b>Moteur</b>	1.5T 177 chevaux L3
<b>Dimensions (L×l×H) (mm)</b>	4605*1878*1643
<b>Accélération 0-100 km/h (s)</b>	-
<b>Vitesse maximale (km/h)</b>	200
<b>Poids à vide (kg)</b>	1630
<b>Poids total autorisé en charge (kg)</b>	-
<b>Consommation mixte NEDC (L/100 km)</b>	5.6

### moteur

<b>Référence moteur</b>	JLH-3G15TD
<b>Cylindrée (mL)</b>	1477
<b>Cylindrée (L)</b>	1.5

## moteur (suite)

Type d'admission	Turbo
Configuration des cylindres	L
Nombre de cylindres	3
Soupapes par cylindre	4
Distribution	DOHC
Puissance maximale (ch)	177
Régime de puissance maxi (tr/min)	-
Régime de couple maxi (tr/min)	-
Puissance nette maximale (kW)	130
Indice d'octane	Numéro 92
Système d'alimentation	Pulvérisation directe
Matériau de culasse	Alliage d'aluminium
Matériau de bloc-moteur	Alliage d'aluminium
Disposition du moteur	Horizontal

## Écran/Système

Écran couleur de contrôle central	<ul style="list-style-type: none"><li>• Écran LCD tactile</li></ul>
Taille de l'écran d'infodivertissement	<ul style="list-style-type: none"><li>• 12.3 pouces</li></ul>
Bluetooth/Téléphone embarqué	<ul style="list-style-type: none"><li>•</li></ul>
Système de contrôle de reconnaissance vocale	<ul style="list-style-type: none"><li>• Système multimédia;</li><li>• Navigation;</li><li>• Téléphone;</li><li>• Climatisation;</li><li>• Toit ouvrant</li></ul>

## Corps

Longueur (mm)	4605
Largeur (mm)	1878
Hauteur (mm)	1643
Empattement (mm)	2700
Voie avant (mm)	-
Voie arrière (mm)	-
Type d'ouverture des portes	-
Nombre de portes	5

## Corps (suite)

<b>Nombre de places</b>	5
<b>Capacité du réservoir (L)</b>	55
<b>Volume du coffre (L)</b>	326
<b>Coefficient de traînée (Cx)</b>	-

## Boîte de vitesse

<b>Abréviation</b>	Double embrayage à 7 blocs d'humidité
<b>Nombre de rapports</b>	7
<b>Type de transmission</b>	Transmission à double embrayage humide (DCT)

## Direction du châssis

<b>Type de transmission</b>	Moteur avant, traction avant (FF)
<b>Type de suspension avant</b>	Suspension indépendante MacPherson
<b>Type de suspension arrière</b>	Suspension indépendante multi-bras
<b>Type de direction assistée</b>	Aide électrique
<b>Structure du corps</b>	Chargé

## Configuration des sièges

<b>Matériau des sièges</b>	• Imitation de peau
<b>Réglage du siège principal</b>	• Réglage avant et arrière; • Réglage dossier; • Réglage haut et bas (2 direction)
<b>Méthode de réglage du siège arrière</b>	• Réglage avant et arrière; • Réglage dossier; • Réglage haut et bas (2 direction)
<b>Réglage électrique du siège conducteur et du siège passager</b>	Principal •/Vice •
<b>Fonctions des sièges avant</b>	• Chauffage
<b>Boutons de réglage arrière du siège passager avant</b>	○
<b>Banquette arrière rabattable</b>	• La proportion est abaissée
<b>Accoudoir central avant/arrière</b>	• Avant/arrière •
<b>Porte-gobelet arrière</b>	•

## Sécurité active

## Sécurité active (suite)

<b>Système antiblocage des roues (ABS)</b>	•
<b>Répartiteur électronique de freinage (EBD/CBC)</b>	•
<b>Système d'assistance au freinage (EBA/BAS/BA)</b>	•
<b>Système antipatinage (ASR/TCS/TRC)</b>	•
<b>Contrôle électronique de stabilité (ESC/ESP/DSC)</b>	•
<b>Système de surveillance de la pression des pneus (TPMS)</b>	• Affichage de la pression des pneus
<b>Avertisseur de ceinture de sécurité</b>	• Véhicule complet
<b>Fixations ISOFIX pour siège enfant</b>	•
<b>Système d'avertissement de franchissement de ligne (LDWS)</b>	•
<b>Système de freinage d'urgence autonome (AEB)</b>	•
<b>Détection de fatigue du conducteur</b>	-
<b>Système d'appel d'urgence (eCall)</b>	•
<b>Caméra embarquée intégrée</b>	•

## Climatisation/réfrigérateur

<b>Méthode de contrôle de la température de la climatisation</b>	• Climatisation automatique
<b>Climatisation indépendante arrière</b>	-
<b>Bouches d'aération des sièges arrière</b>	•
<b>Contrôle de zone de température</b>	•
<b>Purificateur d'air pour voiture</b>	-
<b>Filtre PM2.5 d'habitacle</b>	-

## Sécurité passive

## Sécurité passive (suite)

<b>Airbag conducteur/passager</b>	Principal •/Vice •
<b>Airbags latéraux avant/arrière</b>	Avant •/arrière-
<b>Airbags de tête avant/arrière (airbags rideaux)</b>	• Avant/arrière •

## Frein de roue

<b>Type de freins avant</b>	Ventilation à disque
<b>Type de freins arrière</b>	Type de disque
<b>Type de frein de stationnement</b>	Voiture de stationnement électronique
<b>Dimensions des pneus avant</b>	235/55 R18
<b>Dimensions des pneus arrière</b>	235/55 R18
<b>Dimensions de la roue de secours</b>	Non pleine taille

## Audio/Éclairage intérieur

<b>Nom de marque du haut-parleur</b>	•BOSE
<b>Nombre de locuteurs</b>	• 12 haut-parleurs
<b>Éclairage d'ambiance intérieur</b>	•8 couleurs
<b>Lampe de lecture tactile</b>	•

## Fonctions de conduite

<b>Affichage des informations de trafic de navigation</b>	•
<b>Assistance de voie</b>	-
<b>Système d'assistance au maintien de la voie</b>	•
<b>Système de régulateur de vitesse</b>	• Croisière adaptative à pleine vitesse
<b>Système de navigation par satellite</b>	•
<b>Reconnaissance des panneaux de signalisation routière</b>	•
<b>Assistance au stationnement</b>	-

## Éclairage extérieur

## Éclairage extérieur (suite)

<b>Source de lumière de croisement</b>	•LED
<b>Source lumineuse de feux de route</b>	•LED
<b>Feux de jour à LED</b>	•
<b>Feux de route et de croisement adaptatifs</b>	•
<b>Phares automatiques</b>	•
<b>Feux de brouillard avant</b>	•LED
<b>Phares réglables en hauteur</b>	•
<b>Délai d'extinction des phares</b>	•
<b>Clignotant</b>	•

## Rétroviseurs extérieurs

<b>Fonction rétroviseur extérieur</b>	• Réglage électrique; • pliage électrique; • chauffage du rétroviseur; • pliage automatique de la voiture de verrouillage
---------------------------------------	---

## Apparence/antivol

<b>Matériau de la jante</b>	• Alliage d'aluminium
<b>Coffre électrique</b>	•
<b>Antidémarrage électronique du moteur</b>	•
<b>Système de verrouillage centralisé dans la voiture</b>	•
<b>Type de clé</b>	• Clé de télécommande
<b>Système de démarrage sans clé</b>	•
<b>Fonction d'entrée sans clé</b>	• Première rangée
<b>Mémoire de position du coffre électrique</b>	•
<b>Galerie de toit</b>	•
<b>Fonction de démarrage à distance</b>	•

## Puits de lumière/Verre

<b>Type de toit ouvrant</b>	• Peut ouvrir la lucarne panoramique
<b>Vitres électriques avant/arrière</b>	• Avant/arrière •

## Puits de lumière/Verre (suite)

<b>Fonction de levage de vitre à une touche</b>	<ul style="list-style-type: none"><li>• Véhicule complet</li></ul>
<b>Fonction anti-pincement de fenêtre</b>	<ul style="list-style-type: none"><li>•</li></ul>
<b>Miroir de maquillage pour voiture</b>	<ul style="list-style-type: none"><li>• Lumière de conduite principale;</li><li>• Lumière de copilote</li></ul>
<b>Essuie-glace arrière</b>	-
<b>Fonction d'essuie-glace avec capteur de pluie</b>	<ul style="list-style-type: none"><li>• Induction des précipitations</li></ul>

## Couleur intérieure et extérieure

<b>Couleur extérieure</b>	Hera rouge #D3242A Glacier argent #BCBCBC Bleu Sea King #263D73 Gris de tonnerre #4D5863 Chevalier noir #010101 Étoiles et or #C49C2E Zeus Blanc #FFFFFF
<b>Couleur intérieure</b>	Noir: #000000

## Volant/rétroviseur intérieur

<b>Matériau du volant</b>	<ul style="list-style-type: none"><li>• Cortex</li></ul>
<b>Réglage de la position du volant</b>	<ul style="list-style-type: none"><li>• Ajustement manuel de haut en bas</li></ul>
<b>Volant multifonction</b>	<ul style="list-style-type: none"><li>•</li></ul>
<b>Volant chauffant</b>	-
<b>Mémoire du volant</b>	-
<b>Écran d'affichage de l'ordinateur de bord</b>	<ul style="list-style-type: none"><li>• Couleur</li></ul>
<b>Tableau de bord LCD complet</b>	-
<b>Taille de l'instrument LCD</b>	<ul style="list-style-type: none"><li>• 7 pouces</li></ul>
<b>Fonction rétroviseur intérieur</b>	<ul style="list-style-type: none"><li>• Anti-éblouissement manuel</li></ul>
<b>Palettes de changement de vitesse au volant</b>	<ul style="list-style-type: none"><li>•</li></ul>

## Configuration intelligente

<b>Services de voiture connectée</b>	<ul style="list-style-type: none"><li>•</li></ul>
<b>Mises à jour OTA</b>	-

## Contrôle de la conduite

<b>Commutateur de mode de conduite</b>	<ul style="list-style-type: none"><li>• Sport;</li><li>• Économie;</li><li>• Norme/Confort</li></ul>
--	--

## Contrôle de la conduite (suite)

<b>Stationnement automatique</b>	<ul style="list-style-type: none"><li>•</li></ul>
<b>Descente en pente raide</b>	<ul style="list-style-type: none"><li>•</li></ul>
<b>Aide au démarrage en côte</b>	<ul style="list-style-type: none"><li>•</li></ul>
<b>Technologie de démarrage et d'arrêt du moteur</b>	<ul style="list-style-type: none"><li>•</li></ul>

## Matériel de conduite

<b>Radars de stationnement avant/arrière</b>	<ul style="list-style-type: none"><li>• Avant/arrière •</li></ul>
<b>Système de caméras d'aide à la conduite</b>	<ul style="list-style-type: none"><li>• Image panoramique à 360 degrés</li></ul>

## Recharge en voiture

<b>Port multimédia/de chargement</b>	<ul style="list-style-type: none"><li>•USB;•SD</li></ul>
<b>Nombre de ports USB/Type-C</b>	<ul style="list-style-type: none"><li>• 2 avant/2 arrière</li></ul>
<b>Prise de courant 12 V dans le coffre à bagages</b>	<ul style="list-style-type: none"><li>•</li></ul>

## Forfait optionnel

## Forfait optionnel (suite)

### Forfait optionnel

Sac intelligent Xingxiang 3 (1 Yuan Contient Toit de lumière panoramique étoilé Tail électrique à induction T-BOX Fonction de contrôle à distance 12 Haut-parleur BOSE Système audio haute fidélité de luxe Le siège du conducteur 8 Réglage électrique vers 4 Pin de taille pneumatique Bouton du siège passager contrôlable à l'arrière Ajustement à quatre direction de l'appui-tête avant Radar de stationnement avant et arrière \*6 APA Système de stationnement intelligent entièrement automatique Intelligent PM2.5 Système de purification de l'air 9 Pouces en couleur HUD Affichage tête haute 12.3 Tableau de bord LCD pouces (Ne pas choisir en même temps que Xingxiang Entertainment Package) Sac de divertissement Xingxiang 2 (12000 Yuan Contient Toit de lumière panoramique étoilé Porte arrière électrique T-BOX Fonction de contrôle à distance 12 Haut-parleur BOSE Système audio haute fidélité de luxe)

"●" = Équipement de série

"-" = Non disponible

"○" = Équipement en option.

Remarque : Il s'agit de véhicules du marché chinois. La couverture de garantie n'est pas disponible en dehors de la Chine.