

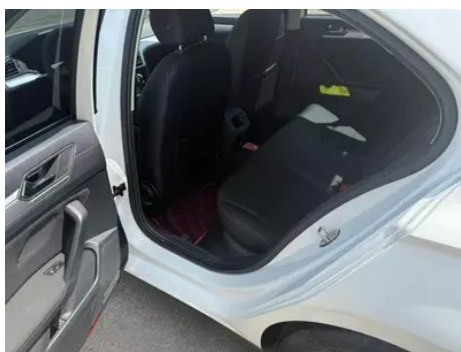
Отчет о Деталях Автомобиля

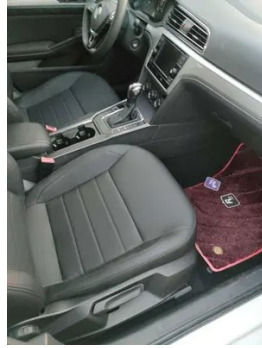
Volkswagen Lamando 2019 230TSI DSG
Модная версия Страна В.

Основная Информация

Марка	Volkswagen
Пробег	102,000 km
Цвет	Белый
Первая регистрация	2019-04-01
Количество передач	1

Изображения Автомобиля





Состояние Автомобиля

1. Коррозия. 2. Капот, Кузовной ремонт. 3. Левая задняя дверь, Ремонт лакокрасочного покрытия. 4. Левая задняя боковина, Кузовной ремонт. 5. Лобовое стекло, Заменено. 6. Левая передняя фара, Следы демонтажа. 7. Правая передняя фара, Следы демонтажа. 8. Правый задний фонарь, Следы демонтажа. 9. Отказ функции.

Информация о Конфигурации

Информация о модели

Наименование модели	Volkswagen Lamando 2019 230TSI DSG Модная версия Страна В.
Дата выпуска	2018.08

Основные параметры

Класс автомобиля	Компактный автомобиль
Тип энергии	Бензин

Основные параметры (продолжение)

Максимальная мощность (кВт)	96
Максимальный крутящий момент (Н·м)	225
Трансмиссия	7-блок сухого двойного сцепления
Тип кузова	Седан
Двигатель	1.4Т 131 л.с. L4
Габариты (Д×Ш×В) (мм)	4615*1826*1425
Разгон 0-100 км/ч (с)	-
Максимальная скорость (км/ч)	206
Снаряженная масса (кг)	1325
Полная масса (кг)	-
Расход топлива по циклу NEDC (л/100км)	5.4

двигатель

Модель двигателя	EA211-CST
Рабочий объем (мл)	1395
Рабочий объем (л)	1.4
Тип впуска	Турбонаддув
Компоновка цилиндров	L
Количество цилиндров	4
Клапанов на цилиндр	4
Газораспределительный механизм	DOHC
Максимальная мощность (л.с.)	131
Обороты максимальной мощности (об/мин)	5000
Обороты максимального крутящего момента (об/мин)	1400-3500
Максимальная полезная мощность (кВт)	-
Октановое число	Номер 95
Система подачи топлива	Прямой впрыск
Материал головки блока цилиндров	Алюминиевый сплав

двигатель (продолжение)

Материал блока цилиндров	Алюминиевый сплав
--------------------------	-------------------

Экран/Система

Центральный экран управления цветной	<ul style="list-style-type: none">Сенсорный ЖК-экран
Размер экрана информационно-развлекательной системы	<ul style="list-style-type: none">6,5 дюйма
Bluetooth/Автомобильный телефон	<ul style="list-style-type: none">
Интеграция смартфона/Зеркалирование	<ul style="list-style-type: none">Поддержка Apple CarPlay;Поддержка Baidu CarLife;Штатная интеграция/зеркалирование смартфона

Тело

Длина (мм)	4615
Ширина (мм)	1826
Высота (мм)	1425
Колесная база (мм)	2656
Передняя колея (мм)	-
Задняя колея (мм)	-
Тип открывания дверей	-
Количество дверей	4
Количество мест	5
Объем топливного бака (л)	50
Объем багажника (л)	480-1150
Коэффициент аэродинамического сопротивления (Cd)	-

Коробка передач

Аббревиатура	7-блок сухого двойного сцепления
Количество передач	7
Тип трансмиссии	Сухая коробка передач с двойным сцеплением (DCT)

Рулевое управление шасси

Тип привода	Переднемоторный, переднеприводный (FF)
-------------	--

Рулевое управление шасси (продолжение)

Тип передней подвески	Независимая подвеска McPherson
Тип задней подвески	Множатная независимая подвеска
Тип усилителя руля	Электрический усилитель
Строение тела	Несущая

Конфигурация сидений

Материал сидений	• Ткань
Регулировка основного сиденья	• Регулировка вперед и назад; • регулировка спинки; • регулировка высоты (2)
Метод регулировки совместного сиденья	• Регулировка вперед и назад; • регулировка спинки
Электрорегулировка сиденья водителя и пассажира	-
Кнопки регулировки заднего сиденья переднего пассажира	-
Заднее сиденье складное	• Пропорциональное опускание
Передний/задний центральный подлокотник	До •/после-
Задний подстаканник	-

Активная безопасность

Антиблокировочная система (ABS)	•
Электронное распределение тормозных усилий (EBD/CBC)	•
Система экстренного торможения (EBA/BAS/BA)	•
Система контроля тяги (ASR/TCS/TRC)	•
Система курсовой устойчивости (ESC/ESP/DSC)	•
Система контроля давления в шинах (TPMS)	• Сигнализация давления в шинах

Активная безопасность (продолжение)

Система напоминания о ремне безопасности	• Передний ряд
Крепления ISOFIX для детских кресел	•
Система предупреждения о съезде с полосы (LDWS)	-
Система автономного экстренного торможения (АЕВ)	-
Система обнаружения усталости водителя	-

Кондиционер/холодильник

Метод регулирования температуры в системе кондиционирования воздуха	• Ручной кондиционер
Независимая система климат-контроля для задних пассажиров	-
Вентиляционные отверстия на задних сиденьях	-
Контроль температурной зоны	-
Автомобильный очиститель воздуха	-
Салонный фильтр PM2.5	•

Пассивная безопасность

Подушка безопасности водителя/пассажира	Мастер •/Заместитель •
Передние/задние боковые подушки безопасности	До •/после-
Подушки безопасности для защиты головы спереди/сзади (шторки безопасности)	-

Колесный тормоз

Тип передних тормозов	Вентиляционный диск
Тип задних тормозов	Дисковый
Тип стояночного тормоза	Электронный стоячий автомобиль
Размер передних шин	205/60 R16

Колесный тормоз (продолжение)

Размер задних шин	205/60 R16
Размер запасного колеса	Не полный размер

Аудио/Внутреннее освещение

Количество говорящих	• 6 рогов
----------------------	-----------

Функции вождения

Навигационный дисплей дорожной информации	-
Помощь в удержании полосы движения	-
Система помощи при движении по полосе	-
Спутниковая навигационная система	-
Помощь при парковке	-

Внешнее освещение

Источник света ближнего света	• LED
Источник света дальнего света	• LED
Светодиодные дневные ходовые огни	•
Адаптивный дальний и ближний свет	-
Автоматические фары	-
Передние противотуманные фары	• Галоген
Регулируемые по высоте фары	•
Задержка выключения фар	-
Лампа указателя поворота	•

Внешние зеркала

Функция внешнего зеркала	• Электрическая регулировка; • Нагревание зеркал заднего вида
--------------------------	---

Внешний вид/противоугольное

Материал обода	• Алюминиевый сплав
Электронный иммобилайзер двигателя	•

Внешний вид/противоугонное (продолжение)

Центральный замок в автомобиле	•
Тип ключа	• Ключ дистанционного управления
Система бесключевого запуска	-

Мансардное окно/стекло

Тип люка	○ Электрический люк в крыше
Передние/задние электрические стеклоподъемники	До •/после •
Функция подъема окна одним нажатием	• Весь автомобиль
Функция защиты от заземления окон	•
Автомобильное зеркало для макияжа	• Освещение главного водителя; • освещение второго пилота
Задний дворник	-

Цвет интерьера и экстерьера

Цвет кузова	Белый: # FFFFFFFF; сапфовый синий: #2337B9; тихий коричневый: #643C23; Современное золото: # B4A08C; Углеродный кристаллический серый: #5A6E87; горячий красный: # D32029
Цвет салона	Черный: #000000

Рулевое колесо/внутреннее зеркало

Материал рулевого колеса	• Пластик
Регулировка положения рулевого колеса	• Ручная регулировка вверх и вниз
Многофункциональное рулевое колесо	•
Подогрев рулевого колеса	-
Память рулевого колеса	-
Экран дисплея маршрутного компьютера	• Монохромный
Полностью ЖК-панель приборов	-

Рулевое колесо/внутреннее зеркало (продолжение)

Функция внутреннего зеркала заднего вида	<ul style="list-style-type: none">• Ручная антибликовая
---	---

Интеллектуальная конфигурация

Сервисы подключенного автомобиля	-
Обновления по воздуху (ОТА)	-

Контроль вождения

Переключатель режима движения	<ul style="list-style-type: none">• Движение
Автоматическая парковка	<ul style="list-style-type: none">•
Помощь при трогании на подъеме	<ul style="list-style-type: none">•
Технология запуска и остановки двигателя	<ul style="list-style-type: none">•

Приводное оборудование

Передний/задний парковочный радар	Передний/задний •
--	-------------------

Зарядка в автомобиле

Мультимедийный/зарядный порт	<ul style="list-style-type: none">• USB; • SD
Количество портов USB/Type-C	<ul style="list-style-type: none">• 1 в первом ряду

Дополнительный пакет

Дополнительный пакет	<p>Элегантная опциональная сумка для сверстников (USD 0.15; в том числе: высокопрочное сверхширокоугольное двойное открытое люк (с открытыми, скользящими и анти-зажимными функциями), солнцезащитный козырек зеркальный светильник, футляр для очков на крыше, передний и задний светодиодные лампы для чтения (с функцией задержки))</p> <p>Элегантная опциональная сумка (1 Юань Высокопрочный сверхширокоугольный двойной открытый люк Солнцезащитный козырек зеркало освещение Футляр для очков на крыше До и после LED Лампа для чтения)</p>
-----------------------------	--

"●" = Стандартное оборудование

"▬" = Недоступно

"○" = Опциональное оборудование.

Примечание: Это автомобили для китайского рынка.
Гарантийное покрытие недоступно за пределами Китая.