

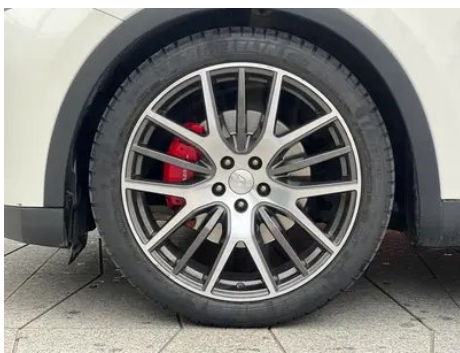
# Отчет о Деталях Автомобиля

Maserati Levante 2018 3.0T Классическое издание

## Основная Информация

Марка	Maserati
Пробег	68,000 km
Цвет	Белый
Первая регистрация	2018-02-01
Количество передач	1

## Изображения Автомобиля







## Состояние Автомобиля

1. Водительское сиденье, Износ. 2. Передний подрамник, Следы демонтажа.

## Информация о Конфигурации

### Информация о модели

<b>Наименование модели</b>	Леванте 2018 года, 3.0T, классическая версия
<b>Дата выпуска</b>	2017.11

### Основные параметры

<b>Класс автомобиля</b>	Внегабаритный внедорожник
<b>Тип энергии</b>	Бензин
<b>Максимальная мощность (кВт)</b>	257
<b>Максимальный крутящий момент (Н·м)</b>	500
<b>Трансмиссия</b>	8 ручных передач
<b>Тип кузова</b>	SUV
<b>Двигатель</b>	3,0 л, 350 лошадиных сил, V6
<b>Габариты (Д×Ш×В) (мм)</b>	5003*1968*1679
<b>Разгон 0-100 км/ч (с)</b>	6
<b>Максимальная скорость (км/ч)</b>	243
<b>Снаряженная масса (кг)</b>	-
<b>Полная масса (кг)</b>	-

### двигатель

<b>Модель двигателя</b>	-
<b>Рабочий объем (мл)</b>	2979
<b>Рабочий объем (л)</b>	3.0
<b>Тип впуска</b>	Двойной турбо
<b>Компоновка цилиндров</b>	V
<b>Количество цилиндров</b>	6

## двигатель (продолжение)

<b>Клапанов на цилиндр</b>	4
<b>Степень сжатия</b>	9.7
<b>Газораспределительный механизм</b>	DOHC
<b>Диаметр цилиндра (мм)</b>	86.5
<b>Ход поршня (мм)</b>	84.5
<b>Максимальная мощность (л.с.)</b>	350
<b>Обороты максимальной мощности (об/мин)</b>	5750
<b>Обороты максимального крутящего момента (об/мин)</b>	4500-5000
<b>Максимальная полезная мощность (кВт)</b>	-
<b>Октановое число</b>	Номер 95
<b>Система подачи топлива</b>	Прямой впрыск
<b>Материал головки блока цилиндров</b>	Алюминиевый сплав
<b>Материал блока цилиндров</b>	Алюминиевый сплав
<b>Компоновка двигателя</b>	Вертикальное

## Экран/Система

<b>Центральный экран управления цветной</b>	• Сенсорный ЖК-экран
<b>Размер экрана информационно-развлекательной системы</b>	• 8,4 дюйма
<b>Bluetooth/ Автомобильный телефон</b>	•
<b>Система управления с распознаванием голоса</b>	• Мультимедийная система; • навигация; • телефон

## Тело

<b>Длина (мм)</b>	5003
<b>Ширина (мм)</b>	1968
<b>Высота (мм)</b>	1679
<b>Колесная база (мм)</b>	3004
<b>Передняя колея (мм)</b>	1624
<b>Задняя колея (мм)</b>	1676

## Тело (продолжение)

Тип открывания дверей	-
Количество дверей	5
Количество мест	5
Объем топливного бака (л)	80
Объем багажника (л)	580
Коэффициент аэродинамического сопротивления (Cd)	-

## Коробка передач

Аббревиатура	8 ручных передач
Количество передач	8
Тип трансмиссии	Автоматическая коробка передач с ручным режимом (AT)

## Рулевое управление шасси

Тип привода	Переднемоторный, полноприводный (F-AWD)
Полный привод	Своевременный полный привод
Центральная дифференциальная структура	Многодисковое сцепление
Тип передней подвески	Независимая подвеска с двумя поперечными рычагами
Тип задней подвески	Множатная независимая подвеска
Тип усилителя руля	Электрогидравлический усилитель
Строение тела	Несущая

## Конфигурация сидений

Материал сидений	• Натуральная кожа
Регулировка основного сиденья	• Регулировка вперед и назад; • регулировка спинки; • регулировка высоты (4 стороны);○ поддержка талии (4 стороны)
Метод регулировки совместного сиденья	• Регулировка вперед и назад; • регулировка спинки; • регулировка высоты (4 стороны);○ поддержка талии (4 стороны)

## Конфигурация сидений (продолжение)

Электрорегулировка сиденья водителя и пассажира	Главный•/Вспомогательный○
Функции передних сидений	○ Отопление; ○ Вентиляция
Функция памяти электрических сидений	○ Водительское положение
Кнопки регулировки заднего сиденья переднего пассажира	-
Заднее сиденье складное	• Пропорциональное опускание
Передний/задний центральный подлокотник	До •/после •
Задний подстаканник	•
Функции сидений второго ряда	○ Нагревание

## Активная безопасность

Антиблокировочная система (ABS)	•
Электронное распределение тормозных усилий (EBD/CBC)	•
Система экстренного торможения (EBA/BAS/BA)	•
Система контроля тяги (ASR/TCS/TRC)	•
Система курсовой устойчивости (ESC/ESP/DSC)	•
Система контроля давления в шинах (TPMS)	• Отображение давления в шинах
Система напоминания о ремне безопасности	•
Крепления ISOFIX для детских кресел	•
Система предупреждения о съезде с полосы (LDWS)	○

## Активная безопасность (продолжение)

Система автономного экстренного торможения (АЕВ)	-
Система обнаружения усталости водителя	-

## Кондиционер/холодильник

Метод регулирования температуры в системе кондиционирования воздуха	• Автоматический кондиционер
Независимая система климат-контроля для задних пассажиров	○
Вентиляционные отверстия на задних сиденьях	•
Контроль температурной зоны	•
Автомобильный очиститель воздуха	-
Салонный фильтр PM2.5	-

## Пассивная безопасность

Подушка безопасности водителя/пассажира	Мастер •/Заместитель •
Передние/задние боковые подушки безопасности	До •/после-
Подушки безопасности для защиты головы спереди/сзади (шторки безопасности)	До •/после •

## Колесный тормоз

Тип передних тормозов	Вентиляционный диск
Тип задних тормозов	Вентиляционный диск
Тип стояночного тормоза	Электронный стоячий автомобиль
Размер передних шин	255/60 R18
Размер задних шин	255/60 R18
Размер запасного колеса	Нет.

## Аудио/Внутреннее освещение

Название бренда динамика	○ Harman/Kardon Hamancaton; ○ Bowers & Wilkins Бао Хуа Вэй Цзянь
--------------------------	--

## Аудио/Внутреннее освещение (продолжение)

Количество говорящих	• $\geq 12$ рогов
----------------------	-------------------

### Функции вождения

Навигационный дисплей дорожной информации	-
Помощь в удержании полосы движения	○
Система помощи при движении по полосе	-
Система круиз-контроля	• Круиз с фиксированной скоростью; ○ Адаптивный круиз на полной скорости
Спутниковая навигационная система	•
Распознавание дорожных знаков	○
Помощь при парковке	-

### Внешнее освещение

Источник света ближнего света	• Ксенон
Источник света дальнего света	• Ксенон
Светодиодные дневные ходовые огни	•
Адаптивный дальний и ближний свет	-
Автоматические фары	•
Передние противотуманные фары	• LED
Регулируемые по высоте фары	•
Задержка выключения фар	•
Поворот фар	○
Устройство для очистки фар	○

### Внешние зеркала

Функция внешнего зеркала	• Электрическая регулировка; • Электрический складной; ○ Память зеркала заднего вида; • Нагрев зеркала заднего вида;
--------------------------	--

### Внешний вид/противоугольное

## Внешний вид/противоугонное (продолжение)

Материал обода	• Алюминиевый сплав
Электрический багажник	○
Электронный иммобилайзер двигателя	•
Центральный замок в автомобиле	•
Тип ключа	• Ключ дистанционного управления
Система бесключевого запуска	•
Функция бесключевого доступа	• Передний ряд
Бесконтактное открывание багажника	○
Электрическая память положения багажника	○
Активная закрытая решетка	•
Электрическое закрывание двери	○
Безрамная конструкция двери	•

## Мансардное окно/стекло

Тип люка	○ Возможность открыть панорамный люк в крыше
Передние/задние электрические стеклоподъемники	До •/после •
Функция подъема окна одним нажатием	• Вся машина
Функция защиты от заземления окон	•
Автомобильное зеркало для макияжа	• Освещение главного водителя; • освещение второго пилота
Задний дворник	•
Функция стеклоочистителя с датчиком дождя	• Индуктивный тип дождя
Солнцезащитные шторки на задние боковые окна	○

## Мансардное окно/стекло (продолжение)

Заднее боковое защитное стекло	<input type="radio"/>
--------------------------------	-----------------------

## Цвет интерьера и экстерьера

Цвет кузова	Голубое выражение: #354E84; MARATEA Серый: #4D4D4F; Альпийский Белый: #F0F0F0; Бунт Черный: #000000; Серый: #3F3F3F; Страсть Синий: #264470; Медный: #443C39; Белый: #FFFFFF; Черный: #141414
Цвет салона	Чёрный/коричневый: #000000/ #A65431

## Рулевое колесо/внутреннее зеркало

Материал рулевого колеса	<ul style="list-style-type: none"><li>• Натуральная кожа</li></ul>
Регулировка положения рулевого колеса	<ul style="list-style-type: none"><li>• Ручная регулировка вверх и вниз; <input type="radio"/> электрическая регулировка вверх и вниз</li></ul>
Многофункциональное рулевое колесо	<ul style="list-style-type: none"><li>•</li></ul>
Подогрев рулевого колеса	<input type="radio"/>
Память рулевого колеса	<input type="radio"/>
Экран дисплея маршрутного компьютера	<ul style="list-style-type: none"><li>• Цвет</li></ul>
Полностью ЖК-панель приборов	-
Функция внутреннего зеркала заднего вида	<input type="radio"/> Автоматическая антибликовая
Электрически регулируемые педали	<input type="radio"/>
Подрулевые лепестки переключения передач	<input type="radio"/>

## Интеллектуальная конфигурация

Сервисы подключенного автомобиля	-
Обновления по воздуху (ОТА)	-

## Контроль вождения

Переключатель режима движения	<ul style="list-style-type: none"><li>• Спорт; • Стандарт/Комфорт</li></ul>
-------------------------------	---

## Контроль вождения (продолжение)

<b>Автоматическая парковка</b>	-
<b>Крутой спуск по склону</b>	•
<b>Помощь при трогании на подъеме</b>	•
<b>Функция переменной подвески</b>	• Мягкая и жесткая регулировка подвески; • регулировка высоты и высоты подвески
<b>Пневматическая подвеска</b>	•

## Приводное оборудование

<b>Передний/задний парковочный радар</b>	До ○/после ○
<b>Система видеопомощи при вождении</b>	○ Изображение заднего хода; ○ 360-градусное панорамное изображение

## Зарядка в автомобиле

<b>Мультимедийный/зарядный порт</b>	•USB;•AUX
<b>Количество портов USB/Type-C</b>	• 3 в первом ряду/2 в заднем ряду
<b>Розетка 12 В в багажном отделении</b>	•

"●" = Стандартное оборудование

"-" = Недоступно

"○" = Опциональное оборудование.

Примечание: Это автомобили для китайского рынка.  
Гарантийное покрытие недоступно за пределами Китая.