

Rapport de Détail du Véhicule

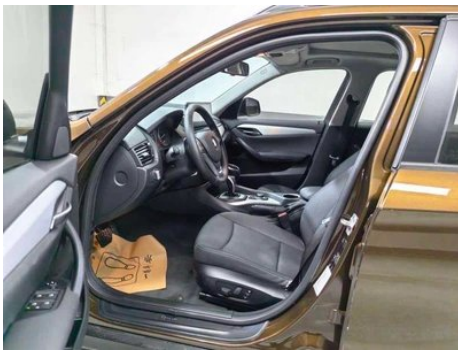
BMW X1 2015 sDrive18i Version avancée de qualification

Informations de Base

Marque	BMW
Kilométrage	45,900 km
Couleur	Couleur café
Première immatriculation	2015-05-01
Nombre de transferts	4

Images du Véhicule





État du Véhicule

1. Côté intérieur du montant C droit, Rayure. 2. Aile arrière gauche, Déformation. 3. Aile arrière droite, Rayure. 4. Airbag, Traces de démontage, Remplacé, Rappel constructeur.

Informations de Configuration

[Informations sur le modèle](#)

Informations sur le modèle (suite)

Nom du modèle	BMW X1 2015 sDrive18i Version avancée de qualification
Date de lancement	2015.06

Paramètres de base

Catégorie du véhicule	SUV compact
Type d'énergie	Essence
Puissance maximale (kW)	115
Couple maximal (N·m)	240
Transmission	8 bras auto-intégré
Type de carrosserie	SUV
Moteur	2.0T 156 chevaux L4
Dimensions (L×l×H) (mm)	4484*1798*1577
Accélération 0-100 km/h (s)	9.7
Vitesse maximale (km/h)	200
Poids à vide (kg)	1605
Poids total autorisé en charge (kg)	-
Consommation mixte NEDC (L/100 km)	6.9

moteur

Référence moteur	N20B20
Cylindrée (mL)	1997
Cylindrée (L)	2.0
Type d'admission	Turbo
Configuration des cylindres	L
Nombre de cylindres	4
Soupapes par cylindre	4
Taux de compression	10
Distribution	DOHC
Alésage (mm)	84
Course (mm)	90.1
Puissance maximale (ch)	156
Régime de puissance maxi (tr/min)	5000-6250

moteur (suite)

Régime de couple maxi (tr/min)	1250-4400
Puissance nette maximale (kW)	-
Indice d'octane	Numéro 95
Système d'alimentation	Pulvérisation directe
Matériau de culasse	Alliage d'aluminium
Matériau de bloc-moteur	Alliage d'aluminium
Technologies spécifiques aux moteurs	Double-VANOS/Valvetronic

Écran/Système

Écran couleur de contrôle central	<ul style="list-style-type: none">•
Bluetooth/Téléphone embarqué	<ul style="list-style-type: none">•
Lecteur CD/DVD embarqué	<ul style="list-style-type: none">• DVD à disque unique

Corps

Longueur (mm)	4484
Largeur (mm)	1798
Hauteur (mm)	1577
Empattement (mm)	2760
Voie avant (mm)	1568
Voie arrière (mm)	1597
Type d'ouverture des portes	-
Nombre de portes	5
Nombre de places	5
Capacité du réservoir (L)	63
Volume du coffre (L)	-
Coefficient de traînée (Cx)	-

Boîte de vitesse

Abréviation	8 bras auto-intégré
Nombre de rapports	8
Type de transmission	Transmission automatique avec mode manuel (AT)

Direction du châssis

Direction du châssis (suite)

Type de transmission	Moteur avant, propulsion arrière (FR)
Type de suspension avant	Double Ball Festival, suspension indépendante McPherson
Type de suspension arrière	Suspension indépendante à cinq bras
Type de direction assistée	Aide électrique
Structure du corps	Chargé

Configuration des sièges

Matériau des sièges	○ Cuir véritable (USD 1,765), • Imitation de peau
Réglage du siège principal	• Ajustement avant et arrière; • Ajustement du dossier; • Ajustement haut et bas (2 direction);○ Ajustement haut et bas (4 direction)
Méthode de réglage du siège arrière	• Ajustement avant et arrière; • Réglage du dossier
Réglage électrique du siège conducteur et du siège passager	Principal •/Vice •
Fonctions des sièges avant	• Chauffage
Fonction mémoire du siège électrique	•
Boutons de réglage arrière du siège passager avant	-
Banquette arrière rabattable	• La proportion est abaissée
Accoudoir central avant/arrière	• Avant/arrière •
Porte-gobelet arrière	•

Sécurité active

Système antiblocage des roues (ABS)	•
Répartiteur électronique de freinage (EBD/CBC)	•
Système d'assistance au freinage (EBA/BAS/BA)	•
Système antipatinage (ASR/TCS/TRC)	•

Sécurité active (suite)

Contrôle électronique de stabilité (ESC/ESP/DSC)	•
Système de surveillance de la pression des pneus (TPMS)	•
Avertisseur de ceinture de sécurité	•
Fixations ISOFIX pour siège enfant	•
Système d'avertissement de franchissement de ligne (LDWS)	-
Système de freinage d'urgence autonome (AEB)	-
Détection de fatigue du conducteur	-

Climatisation/réfrigérateur

Méthode de contrôle de la température de la climatisation	• Climatisation automatique
Climatisation indépendante arrière	-
Bouches d'aération des sièges arrière	-
Contrôle de zone de température	•
Purificateur d'air pour voiture	-
Filtre PM2.5 d'habitacle	-

Sécurité passive

Airbag conducteur/passager	Principal •/Vice •
Airbags latéraux avant/arrière	Avant •/arrière-
Airbags de tête avant/arrière (airbags rideaux)	• Avant/arrière •
Pneus run-flat	•

Frein de roue

Type de freins avant	Ventilation à disque
Type de freins arrière	Ventilation à disque

Frein de roue (suite)

Type de frein de stationnement	Frein à main
Dimensions des pneus avant	225/45 R18
Dimensions des pneus arrière	225/45 R18
Dimensions de la roue de secours	Aucun

Audio/Éclairage intérieur

Nom de marque du haut-parleur	<input type="radio"/> Harman/Kardon Hamankaton (USD 1,029)
Nombre de locuteurs	<ul style="list-style-type: none">• 6-7 klaxon

Fonctions de conduite

Affichage des informations de trafic de navigation	-
Assistance de voie	-
Système d'assistance au maintien de la voie	-
Système de régulateur de vitesse	<input type="radio"/> Croisière à vitesse fixe
Système de navigation par satellite	<ul style="list-style-type: none">•
Assistance au stationnement	-

Éclairage extérieur

Source de lumière de croisement	<ul style="list-style-type: none">• Xénon
Source lumineuse de feux de route	<ul style="list-style-type: none">• Xénon
Feux de jour à LED	<ul style="list-style-type: none">•
Feux de route et de croisement adaptatifs	-
Phares automatiques	<ul style="list-style-type: none">•
Feux de brouillard avant	<ul style="list-style-type: none">•
Phares réglables en hauteur	<ul style="list-style-type: none">•
Délai d'extinction des phares	-
Allumer les phares	<input type="radio"/>

Éclairage extérieur (suite)

Dispositif de nettoyage des phares	•
---	---

Rétroviseurs extérieurs

Fonction rétroviseur extérieur	• Réglage électrique, ○ Électrique, Pliage; • Mémoire du rétroviseur; ○ Chauffage du rétroviseur, ○ Anti-éblouissement automatique
---------------------------------------	--

Apparence/antivol

Matériau de la jante	• Alliage d'aluminium
Coffre électrique	-
Antidémarrage électronique du moteur	•
Système de verrouillage centralisé dans la voiture	•
Type de clé	• Clé de télécommande
Système de démarrage sans clé	-
Galerie de toit	•

Puits de lumière/Verre

Type de toit ouvrant	• Toit ouvrant panoramique
Vitres électriques avant/arrière	• Avant/arrière •
Fonction anti-pincement de fenêtre	•
Miroir de maquillage pour voiture	•
Essuie-glace arrière	•
Fonction d'essuie-glace avec capteur de pluie	•

Couleur intérieure et extérieure

Couleur extérieure	Minerai blanc: # E7E7E7, Valence Orange: # FF660E, Glacier argent: # 949A9C, Bleu empereur: #273042, Kesmi argent: # C6C1B4, Marrakech brun: #554006; Melbourne rouge: #610303, Bleu de minuit: #0B4752, Snow Mountain White: # FAFafa; Rouge cinabre: #480101
Couleur intérieure	Noir: #000000, Noir, Beige, #000000/#B4A599

Volant/rétroviseur intérieur

Volant/rétroviseur intérieur (suite)

Matériau du volant	• Cortex
Réglage de la position du volant	• Ajustement manuel de haut en bas
Volant multifonction	•
Volant chauffant	○
Mémoire du volant	-
Écran d'affichage de l'ordinateur de bord	•
Tableau de bord LCD complet	-
Fonction rétroviseur intérieur	• Antiéblouissement automatique

Configuration intelligente

Services de voiture connectée	-
Mises à jour OTA	-

Contrôle de la conduite

Stationnement automatique	-
Aide au démarrage en côte	•
Technologie de démarrage et d'arrêt du moteur	•

Matériel de conduite

Radar de stationnement avant/arrière	• Avant/arrière •
Système de caméras d'aide à la conduite	• Image inversée

Recharge en voiture

Port multimédia/de chargement	•USB
--------------------------------------	------

Forfait optionnel

Forfait optionnel	À l'extérieur, Rétroviseur, Sacs en option (3100 yuans; y compris: anti-éblouissement automatique du rétroviseur extérieur, pliage électrique du rétroviseur, chauffage du rétroviseur)
--------------------------	---

"●" = Équipement de série

"□" = Non disponible

"○" = Équipement en option.

Remarque : Il s'agit de véhicules du marché chinois. La couverture de garantie n'est pas disponible en dehors de la Chine.