

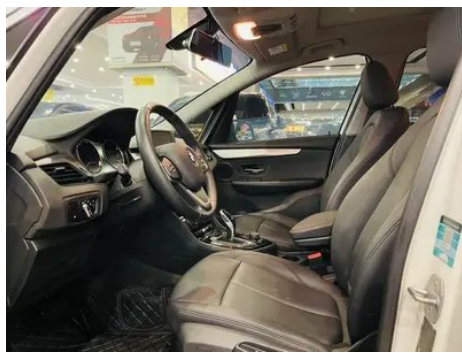
# Отчет о Деталях Автомобиля

BMW 2 Series Active Tourer 2019 220i  
Лидирующий

## Основная Информация

Марка	BMW
Пробег	57,000 km
Цвет	Белый
Первая регистрация	2019-05-01
Количество передач	0

## Изображения Автомобиля





## Состояние Автомобиля

1. Правая задняя боковина, Ремонт лакокрасочного покрытия, Кузовной ремонт.

## Информация о Конфигурации

### Информация о модели

<b>Наименование модели</b>	BMW 2 Series Active Tourer 2019 220i Лидирующий
<b>Дата выпуска</b>	-

### Основные параметры

<b>Класс автомобиля</b>	Компактный MPV
<b>Тип энергии</b>	Бензин
<b>Максимальная мощность (кВт)</b>	103
<b>Максимальный крутящий момент (Н·м)</b>	220
<b>Трансмиссия</b>	7-транс влажного двойного сцепления
<b>Тип кузова</b>	MPV
<b>Двигатель</b>	1.5T 140 лошадиных сил L3

## Основные параметры (продолжение)

<b>Габариты (Д×Ш×В) (мм)</b>	4580*1800*1662
<b>Разгон 0-100 км/ч (с)</b>	9.7
<b>Максимальная скорость (км/ч)</b>	200
<b>Снаряженная масса (кг)</b>	1614
<b>Полная масса (кг)</b>	-
<b>Расход топлива по циклу NEDC (л/100км)</b>	6.3

## двигатель

<b>Модель двигателя</b>	B38A15A
<b>Рабочий объем (мл)</b>	1499
<b>Рабочий объем (л)</b>	1.5
<b>Тип впуска</b>	Турбонаддув
<b>Компоновка цилиндров</b>	L
<b>Количество цилиндров</b>	3
<b>Клапанов на цилиндр</b>	4
<b>Газораспределительный механизм</b>	DOHC
<b>Максимальная мощность (л.с.)</b>	140
<b>Обороты максимальной мощности (об/мин)</b>	4500-6500
<b>Обороты максимального крутящего момента (об/мин)</b>	1480-4200
<b>Максимальная полезная мощность (кВт)</b>	140
<b>Октановое число</b>	Номер 95
<b>Система подачи топлива</b>	Прямой впрыск
<b>Материал головки блока цилиндров</b>	Алюминиевый сплав
<b>Материал блока цилиндров</b>	Алюминиевый сплав
<b>Компоновка двигателя</b>	Горизонтальное

## Экран/Система

<b>Центральный экран управления цветной</b>	• Обычный ЖК-экран
---	--------------------

## Экран/Система (продолжение)

<b>Размер экрана информационно-развлекательной системы</b>	• 6,5 дюйма; ○ 8,8 дюйма
<b>Bluetooth/Автомобильный телефон</b>	•
<b>Интеграция смартфона/Зеркалирование</b>	○ Поддержка Apple CarPlay (USD 368)
<b>Система управления с распознаванием голоса</b>	• Телефон

## Тело

<b>Длина (мм)</b>	4580
<b>Ширина (мм)</b>	1800
<b>Высота (мм)</b>	1662
<b>Колесная база (мм)</b>	2780
<b>Передняя колея (мм)</b>	-
<b>Задняя колея (мм)</b>	-
<b>Тип открывания дверей</b>	-
<b>Количество дверей</b>	5
<b>Количество мест</b>	7
<b>Объем топливного бака (л)</b>	61
<b>Объем багажника (л)</b>	-
<b>Коэффициент аэродинамического сопротивления (Cd)</b>	-

## Коробка передач

<b>Аббревиатура</b>	7-транс влажного двойного сцепления
<b>Количество передач</b>	7
<b>Тип трансмиссии</b>	Мокрая коробка передач с двойным сцеплением (DCT)

## Рулевое управление шасси

<b>Тип привода</b>	Переднемоторный, переднеприводный (FF)
<b>Тип передней подвески</b>	Независимая подвеска McPherson
<b>Тип задней подвески</b>	Множатная независимая подвеска
<b>Тип усилителя руля</b>	Электрический усилитель

## Рулевое управление шасси (продолжение)

Строение тела	Несущая
---------------	---------

## Конфигурация сидений

Материал сидений	<input type="radio"/> Натуральная кожа (USD 1,618); • имитация кожи
Регулировка основного сиденья	• Регулировка вперёд-назад; • Регулировка спинки; • Регулировка по высоте (2 положения); <input type="radio"/> Поясничная поддержка (4 направления)
Метод регулировки совместного сиденья	• Регулировка вперёд-назад; • Регулировка спинки; • Регулировка по высоте (2 положения); <input type="radio"/> Поясничная поддержка (4 направления)
Электрорегулировка сиденья водителя и пассажира	Главный <input type="radio"/> /Вспомогательный <input type="radio"/>
Функции передних сидений	<input type="radio"/> Отопление (USD 441)
Функция памяти электрических сидений	<input type="radio"/> Водительское положение
Кнопки регулировки заднего сиденья переднего пассажира	-
Регулировка сидений второго ряда	• Регулировка вперед и назад; • регулировка спинки
Заднее сиденье складное	• Пропорциональное опускание
Передний/задний центральный подлокотник	До •/после •
Задний подстаканник	•
Сиденья спортивного типа	<input type="radio"/>
Расположение сидений	•2-3-2

## Активная безопасность

Антиблокировочная система (ABS)	•
Электронное распределение тормозных усилий (EBD/СВС)	•
Система экстренного торможения (EBA/BAS/BA)	•

## Активная безопасность (продолжение)

Система контроля тяги (ASR/TCS/TRC)	•
Система курсовой устойчивости (ESC/ESP/DSC)	•
Система контроля давления в шинах (TPMS)	• Сигнализация давления в шинах
Система напоминания о ремне безопасности	• Передний ряд
Крепления ISOFIX для детских кресел	•
Система предупреждения о съезде с полосы (LDWS)	○
Система автономного экстренного торможения (АЕВ)	-
Система обнаружения усталости водителя	-
Система экстренного вызова (eCall)	•

## Кондиционер/холодильник

Метод регулирования температуры в системе кондиционирования воздуха	• Ручной кондиционер
Независимая система климат-контроля для задних пассажиров	-
Вентиляционные отверстия на задних сиденьях	-
Контроль температурной зоны	-
Автомобильный очиститель воздуха	-
Салонный фильтр PM2.5	-

## Пассивная безопасность

Подушка безопасности водителя/пассажира	Мастер •/Заместитель •
Передние/задние боковые подушки безопасности	До •/после-

## Пассивная безопасность (продолжение)

Подушки безопасности для защиты головы спереди/сзади (шторки безопасности)	До •/после •
Шины Run-Flat	•
Пассивная защита пешеходов	○

## Колесный тормоз

Тип передних тормозов	Вентиляционный диск
Тип задних тормозов	Вентиляционный диск
Тип стояночного тормоза	Электронный стоячий автомобиль
Размер передних шин	-
Размер задних шин	205/55 R17
Размер запасного колеса	Нет.

## Аудио/Внутреннее освещение

Название бренда динамика	○ Harman/Kardon Хаманкартон (USD 1,074)
Количество говорящих	○ ≥ 12 рогов; • 4-5 рогов
Внутреннее окружающее освещение	Двухцветный (2600 Юань)

## Функции вождения

Навигационный дисплей дорожной информации	○
Помощь в удержании полосы движения	-
Система помощи при движении по полосе	-
Система круиз-контроля	○ Круиз с фиксированной скоростью (USD 382)
Спутниковая навигационная система	○
Помощь при парковке	-

## Внешнее освещение

Источник света ближнего света	• Галоген; ○ LED
Источник света дальнего света	• Галоген; ○ LED
Светодиодные дневные ходовые огни	•

## Внешнее освещение (продолжение)

Адаптивный дальний и ближний свет	-
Автоматические фары	•
Передние противотуманные фары	○LED
Регулируемые по высоте фары	•
Задержка выключения фар	-

## Внешние зеркала

Функция внешнего зеркала	• Электрическая регулировка ○ Электрический складной ○ Зеркало заднего вида памяти ○ Нагрев зеркала заднего вида Автоматическое опрокидывание задним ходом ○ Автоматическая антибликовая
--------------------------	--

## Внешний вид/противоугонное

Материал обода	• Алюминиевый сплав
Электрический багажник	○(USD 603)
Электронный иммобилайзер двигателя	•
Центральный замок в автомобиле	•
Тип ключа	• Ключ дистанционного управления
Система бесключевого запуска	•
Функция бесключевого доступа	○ Передний ряд
Внешний вид комплекта	○ Спортивный стиль
Бесконтактное открывание багажника	○
Багажник на крышу	•

## Мансардное окно/стекло

Тип люка	• Панорамный люк можно открыть
Передние/задние электрические стеклоподъемники	До •/после •
Функция подъема окна одним нажатием	• Весь автомобиль

## Мансардное окно/стекло (продолжение)

<b>Функция защиты от заземления окон</b>	<ul style="list-style-type: none"><li>•</li></ul>
<b>Автомобильное зеркало для макияжа</b>	<ul style="list-style-type: none"><li>• Освещение главного водителя;</li><li>• освещение второго пилота</li></ul>
<b>Задний дворник</b>	<ul style="list-style-type: none"><li>•</li></ul>
<b>Функция стеклоочистителя с датчиком дождя</b>	<ul style="list-style-type: none"><li>• Индуктивный тип дождя</li></ul>

## Цвет интерьера и экстерьера

<b>Цвет кузова</b>	Руда белый #E7E7E7 Рудная зола #949A9C Снежная гора белый #FAFAFA Император синий #273042 Эсто синий #143594 Драгоценный камень зеленый #252425 Ледник Серебро #949A9C Средиземноморский синий #1D3E69 Фламенко красный #860C15 Черный #000000 Ху Каролми #9E8C83 Закат апельсина #CD4628 Звездный свет коричневый #554006
<b>Цвет салона</b>	Черный: #000000

## Рулевое колесо/внутреннее зеркало

<b>Материал рулевого колеса</b>	<ul style="list-style-type: none"><li>• Натуральная кожа</li></ul>
<b>Регулировка положения рулевого колеса</b>	<ul style="list-style-type: none"><li>• Ручная регулировка вверх и вниз</li></ul>
<b>Многофункциональное рулевое колесо</b>	<ul style="list-style-type: none"><li>•</li></ul>
<b>Подогрев рулевого колеса</b>	<input type="radio"/> (USD 265)
<b>Память рулевого колеса</b>	-
<b>Экран дисплея маршрутного компьютера</b>	<ul style="list-style-type: none"><li>• Цвет</li></ul>
<b>Полностью ЖК-панель приборов</b>	-
<b>Функция внутреннего зеркала заднего вида</b>	<ul style="list-style-type: none"><li>• Ручное антибликовое покрытие;</li><li><input type="radio"/> Автоматическое антибликовое покрытие</li></ul>
<b>Цифровой дисплей HUD Head Up</b>	<input type="radio"/>

## Интеллектуальная конфигурация

## Интеллектуальная конфигурация (продолжение)

Сервисы подключенного автомобиля	-
Обновления по воздуху (ОТА)	-

## Контроль вождения

Переключатель режима движения	• Спорт; • экономичный; • стандарт/комфорт
Автоматическая парковка	-
Помощь при трогании на подъеме	•
Переменное передаточное отношение рулевого управления	○(USD 397)
Технология запуска и остановки двигателя	•

## Приводное оборудование

Передний/задний парковочный радар	Передний/задний •
Система видеопомощи при вождении	• Изображение заднего хода

## Зарядка в автомобиле

Мультимедийный/зарядный порт	•USB;•AUX
Количество портов USB/Type-C	• 1 в первом ряду

## Дополнительный пакет

## Дополнительный пакет (продолжение)

### Дополнительный пакет

BMW Навигационные системы и BMW Стандартная комбинация подключенного вождения (12500 Юань Содержит BMW Навигационные системы (6.5 Дюймовый дисплей) BMW Стандартное подключенное вождение Информация онлайн Услуги удаленной помощи) BMW Ужестченные навигационные системы и BMW Ужестченный связанный портфель вождения (32000 Юань Содержит BMW Улучшенные навигационные системы (8.8 Дюймовый дисплей) Полноцветная система отображения BMW Усиленное подключенное вождение Информация о состоянии дорог в реальном времени Информация онлайн Услуги удаленной помощи Услуги по консультированию путешествий) M Спортивный костюм 1 (42300 Юань Содержит Стандартная подвеска 17 Дюймовый алюминиевый круг Стиль двойной спицы 483M Тип Черная крыша багажника Передние спортивные сиденья LED Противотуманные фары M Спортивный многофункциональный кожаный руль M Аэродинамические компоненты Персонализированные индивидуальные черные световые декоративные полосы Персонализированные чернила серый крыша автомобиля Алюминиевый шестиугольный интерьер C перламутровым серым высоким светом хромированная декоративная полоса Sensatec Синтетическая кожа Черный)

---

"●" = Стандартное оборудование

"▬" = Недоступно

"○" = Опциональное оборудование.

Примечание: Это автомобили для китайского рынка.  
Гарантийное покрытие недоступно за пределами Китая.