

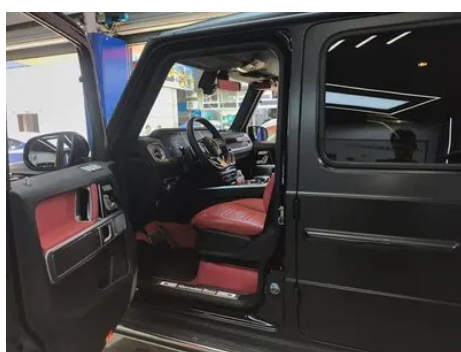
Отчет о Деталях Автомобиля

Mercedes-Benz G-Class 2023 G 500

Основная Информация

Марка	Mercedes-Benz
Пробег	17,000 km
Цвет	Черный
Первая регистрация	2024-01-01
Количество передач	0

Изображения Автомобиля





Состояние Автомобиля

1. Направляющие и каркас водительского сиденья, Следы демонтажа.
2. Направляющие и каркас переднего пассажирского сиденья, Следы демонтажа.

Информация о Конфигурации

Информация о модели

Наименование модели	Mercedes-Benz G-Class 2023 G 500
Дата выпуска	2023.06

Основные параметры

Класс автомобиля	Внегабаритный внедорожник
Тип энергии	Бензин
Максимальная мощность (кВт)	310
Максимальный крутящий момент (Н·м)	610
Трансмиссия	9-ступенчатая автоматическая коробка передач с ручным режимом
Тип кузова	SUV
Двигатель	4.0T 421 Мощность лошадиная сила V8
Габариты (Д×Ш×В) (мм)	4866*1931*1975
Разгон 0-100 км/ч (с)	5.9
Максимальная скорость (км/ч)	210
Снаряженная масса (кг)	2524
Полная масса (кг)	3150
Расход топлива по циклу WLTP (л/100км)	13.04

двигатель

Модель двигателя	176 980
Рабочий объем (мл)	3982
Рабочий объем (л)	4.0

двигатель (продолжение)

Тип впуска	Двойной турбо
Компоновка цилиндров	V
Количество цилиндров	8
Клапанов на цилиндр	4
Газораспределительный механизм	DOHC
Максимальная мощность (л.с.)	421
Обороты максимальной мощности (об/мин)	5250-5500
Обороты максимального крутящего момента (об/мин)	2000-4750
Максимальная полезная мощность (кВт)	310
Октановое число	Номер 95
Система подачи топлива	Прямой впрыск
Материал головки блока цилиндров	Алюминиевый сплав
Материал блока цилиндров	Алюминиевый сплав
Компоновка двигателя	Вертикальное

Экран/Система

Центральный экран управления цветной	• Обычный ЖК-экран
Размер экрана информационно-развлекательной системы	• 12,3 дюйма
Bluetooth/ Автомобильный телефон	•
Интеграция смартфона/ Зеркалирование	• Поддержка Apple CarPlay; • Поддержка Baidu CarLife
Система управления с распознаванием голоса	• Мультимедийная система; • навигация; • телефон
Интеллектуальная система автомобиля	• COMAND

Тело

Длина (мм)	4866
Ширина (мм)	1931

Тело (продолжение)

Высота (мм)	1975
Колесная база (мм)	2890
Передняя колея (мм)	-
Задняя колея (мм)	-
Тип открывания дверей	Открытая дверь
Количество дверей	5
Количество мест	5
Объем топливного бака (л)	100
Объем багажника (л)	-
Коэффициент аэродинамического сопротивления (Cd)	-
Угол въезда (°)	30.7
Угол съезда (°)	29.2

Коробка передач

Аббревиатура	9-ступенчатая автоматическая коробка передач с ручным режимом
Количество передач	9
Тип трансмиссии	Автоматическая коробка передач с ручным режимом (AT)

Полный привод/внедорожник

Дифференциал повышенного трения/блокировка дифференциала	<ul style="list-style-type: none">• Блокировка дифференциала переднего моста;• блокировка дифференциала заднего моста
Функция блокировки межосевого дифференциала	<ul style="list-style-type: none">•
Низкоскоростной полный привод	<ul style="list-style-type: none">•

Рулевое управление шасси

Тип привода	Переднемоторный, полноприводный (F-AWD)
Полный привод	Полный полный привод
Центральная дифференциальная структура	Открытый дифференциал
Тип передней подвески	Независимая подвеска с двумя поперечными рычагами

Рулевое управление шасси (продолжение)

Тип задней подвески	Ненезависимая подвеска монолитного моста
Тип усилителя руля	Электрический усилитель
Строение тела	Несущая

Конфигурация сидений

Материал сидений	• Натуральная кожа
Регулировка основного сиденья	• Регулировка вперед и назад; • регулировка спинки; • регулировка высоты (4 стороны); • регулировка опоры для ног; • поддержка талии (4 стороны)
Метод регулировки совместного сиденья	• Регулировка вперед и назад; • регулировка спинки; • регулировка высоты (4 стороны); • регулировка опоры для ног; • поддержка талии (4 стороны)
Электрорегулировка сиденья водителя и пассажира	Мастер •/Заместитель •
Функции передних сидений	• Отопление; • вентиляция; • массаж
Функция памяти электрических сидений	• Место водителя; • место второго пилота
Кнопки регулировки заднего сиденья переднего пассажира	-
Регулировка сидений второго ряда	• Регулировка спинки
Заднее сиденье складное	• Пропорциональное опускание
Передний/задний центральный подлокотник	До •/после •
Задний подстаканник	•
Функции сидений второго ряда	• Отопление; • вентиляция

Активная безопасность

Антиблокировочная система (ABS)	•
Электронное распределение тормозных усилий (EBD/СВС)	•

Активная безопасность (продолжение)

Система экстренного торможения (EBA/BAS/BA)	•
Система контроля тяги (ASR/TCS/TRC)	•
Система курсовой устойчивости (ESC/ESP/DSC)	•
Система контроля давления в шинах (TPMS)	• Отображение давления в шинах
Система напоминания о ремне безопасности	• Передний ряд
Крепления ISOFIX для детских кресел	•
Система предупреждения о съезде с полосы (LDWS)	•
Система автономного экстренного торможения (АЕВ)	•
Система обнаружения усталости водителя	•
Система предупреждения о лобовом столкновении (FCW)	•
Система экстренного вызова (eCall)	•

Кондиционер/холодильник

Метод регулирования температуры в системе кондиционирования воздуха	• Автоматический кондиционер
Независимая система климат-контроля для задних пассажиров	•
Вентиляционные отверстия на задних сиденьях	•
Контроль температурной зоны	•
Автомобильный очиститель воздуха	•
Салонный фильтр PM2.5	•

Кондиционер/холодильник (продолжение)

Генератор отрицательных ионов	•
-------------------------------	---

Пассивная безопасность

Подушка безопасности водителя/пассажира	Мастер •/Заместитель •
Передние/задние боковые подушки безопасности	До •/после •
Подушки безопасности для защиты головы спереди/сзади (шторки безопасности)	До •/после •

Колесный тормоз

Тип передних тормозов	Вентиляционный диск
Тип задних тормозов	Вентиляционный диск
Тип стояночного тормоза	Электронный стоячий автомобиль
Размер передних шин	275/55 R19
Размер задних шин	275/55 R19
Размер запасного колеса	Полный размер

Аудио/Внутреннее освещение

Название бренда динамика	• Burmester Voices of Berlin
Количество говорящих	•15 динамиков
Внутреннее окружающее освещение	• 64 цвета

Функции вождения

Навигационный дисплей дорожной информации	•
Помощь в удержании полосы движения	•
Система помощи при движении по полосе	•
Система круиз-контроля	• Адаптивный круиз на полной скорости
Спутниковая навигационная система	•
Уровень помощи при вождении	•L2
Центрирование полосы движения	•
Помощь при парковке	•

Внешнее освещение

Источник света ближнего света	• LED
Источник света дальнего света	• LED
Светодиодные дневные ходовые огни	•
Адаптивный дальний и ближний свет	•
Автоматические фары	•
Регулируемые по высоте фары	•
Задержка выключения фар	•
Особенности освещения	• Фары MULTIBEAM LED
Поворот фар	•
Устройство для очистки фар	•

Внешние зеркала

Функция внешнего зеркала	• Электрическая регулировка; • Электрический складной; • Память зеркала заднего вида; • Нагрев зеркала заднего вида; • Автоматический поворот;
--------------------------	--

Внешний вид/противоугонное

Материал обода	• Алюминиевый сплав
Электрический багажник	-
Электронный иммобилайзер двигателя	•
Центральный замок в автомобиле	•
Тип ключа	• Ключ дистанционного управления
Система бесключевого запуска	•
Внешний вид комплекта	○ Спортивный стиль
Функция удаленного запуска	•
Боковые педали	• Фиксированный

Мансардное окно/стекло

Тип люка	• Электрический люк
----------	---------------------

Мансардное окно/стекло (продолжение)

Передние/задние электрические стеклоподъемники	До •/после •
Функция подъема окна одним нажатием	• Весь автомобиль
Функция защиты от заземления окон	•
Автомобильное зеркало для макияжа	• Освещение главного водителя; • освещение второго пилота
Задний дворник	•
Функция стеклоочистителя с датчиком дождя	• Индуктивный тип дождя
Заднее боковое защитное стекло	•
Многослойное звукоизолирующее стекло бокового окна	• Весь автомобиль

Цвет интерьера и экстерьера

Цвет интерьера и экстерьера (продолжение)

Цвет кузова	Матовый Монца Серый #777777 Матовая ночь черный #000000 Лунный свет извесьть #62686C Северный белый #FFFFFFE9 Матовый платиновый серый #1E1E1E Классический серый #5D6164 Синий драгоценный камень #263963 Турмалин красный #3D090A Платиновый черный #282828 Фарфор синий #5B809B Магнит черный #272729 Индиго серый #515659 Оливковый цвет #273A1D Цирконий кварц красный #AF021C Морской синий #2E5164 Хао Ша Инь #AAB4BE Пустынный песок #A0927D Мокко черный #141414 Юпитер красный #921823 Южно-Китайское море синий #2E517B Паркин серый #8A8B90 Песчаник метр #AEA68F Глубокий космос синий #091A50 Темно-зеленый #283C1E Таинственный синий #2E517B Таинственный коричневый #523909 Цвет графита #B9B9B9 Водный силиконовый квасцовый кальций синий #001655 Кристалл коричневый #5A3909 Сосновый лес зеленый #196153 Матовый бронзовый оранжевый #C64D32 Матовый кварц белый #FFFFFF0 Матовый кристалл коричневый #5A3909 Матовый дикий коричневый #47423D Матовое облако пустынного золота #ADA396 Матовое облако туман серый #B4AAAA Рок черный #000000 Иридий серебристый #888F92 Бабушка камень зеленый #274A3B Алмазный белый #EFEBEA
Цвет салона	Черный Классический красный #000000 #7A2932 Черный Перламутровый титановый серый #000000 #3C3C3C Черный #000000 Маккиато бежевый Черный #AEA49E #000000 Маккиато бежевый Кофе коричневый #AEA49E #554F53 Трюфель коричневый Черный #283232 #000000

Рулевое колесо/внутреннее зеркало

Материал рулевого колеса	• Натуральная кожа
---------------------------------	--------------------

Рулевое колесо/внутреннее зеркало (продолжение)

Регулировка положения рулевого колеса	<ul style="list-style-type: none">• Электрическая регулировка вверх и вниз
Многофункциональное рулевое колесо	<ul style="list-style-type: none">•
Подогрев рулевого колеса	<input type="radio"/>
Память рулевого колеса	<ul style="list-style-type: none">•
Экран дисплея маршрутного компьютера	<ul style="list-style-type: none">• Цвет
Полностью ЖК-панель приборов	<ul style="list-style-type: none">•
Размер ЖК-дисплея	<ul style="list-style-type: none">• 12,3 дюйма
Функция внутреннего зеркала заднего вида	<ul style="list-style-type: none">• Автоматическая антибликовая
Переключение передач	<ul style="list-style-type: none">• Электронное переключение передач
Устройство ETC	<input type="radio"/> (USD 441)
Подрулевые лепестки переключения передач	<ul style="list-style-type: none">•

Интеллектуальная конфигурация

Сервисы подключенного автомобиля	<ul style="list-style-type: none">•
Обновления по воздуху (ОТА)	-
Сеть 4G/5G	<ul style="list-style-type: none">• 4G
Функция удаленного управления через мобильное приложение	<ul style="list-style-type: none">• Запуск автомобиля;• Проверка состояния автомобиля/диагностика;• Определение местоположения/поиск автомобиля

Контроль вождения

Переключатель режима движения	<ul style="list-style-type: none">• Спорт;• Экономия;• Стандарт/Комфорт;• Бездорожье
Автоматическая парковка	<ul style="list-style-type: none">•
Помощь при трогании на подъеме	<ul style="list-style-type: none">•
Функция переменной подвески	<ul style="list-style-type: none">• Регулировка жёсткости амортизаторов подвески

Контроль вождения (продолжение)

Переменное передаточное отношение рулевого управления	<ul style="list-style-type: none">•
Технология запуска и остановки двигателя	<ul style="list-style-type: none">•

Приводное оборудование

Передний/задний парковочный радар	До •/после •
Система видеопомощи при вождении	<ul style="list-style-type: none">• 360-градусное панорамное изображение

Зарядка в автомобиле

Мультимедийный/зарядный порт	<ul style="list-style-type: none">•USB;•SD
Количество портов USB/Type-C	<ul style="list-style-type: none">• 2 в первом ряду/1 в заднем ряду
Розетка 12 В в багажном отделении	<ul style="list-style-type: none">•

Дополнительный пакет

Дополнительный пакет	Ночной компонент Deluxe Edition (DNP) (35000 Юань Содержит Ночной компонент не матовая версия Ночной компонент II G manufaktur Бампер и передние и задние брови с черным покрытием) Ночной компонент матовая версия (DNM) (40000 Юань Содержит Ночной компонент матовая версия Ночной компонент II G manufaktur Бампер и задние и задние брови матовая черная окраска) AMG Спортивные компоненты (DAL) (80000 Юань Содержит AMG Спортивные компоненты Приносить “Mercedes-Benz” Слова тормозной суппорт Спортивная выхлопная система 50.8 См (20 Дюйм) AMG Многоспицевые колеса из легкого сплава AMG Подставка для ног)
-----------------------------	--

"●" = Стандартное оборудование

"▬" = Недоступно

"○" = Опциональное оборудование.

Примечание: Это автомобили для китайского рынка.
Гарантийное покрытие недоступно за пределами Китая.