

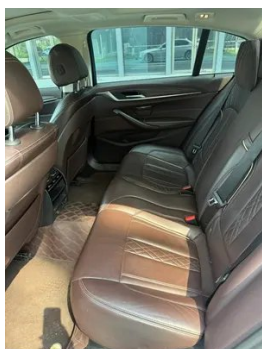
Rapport de Détail du Véhicule

BMW 5 Series 2020 530Li Leader Ensemble de luxe

Informations de Base

Marque	BMW
Kilométrage	56,000 km
Couleur	Blanc
Première immatriculation	2020-01-01
Nombre de transferts	0

Images du Véhicule





État du Véhicule

1. Rails et armature du siège conducteur, Traces de démontage. 2. Aile arrière droite, Réparation de carrosserie.

Informations de Configuration

Informations sur le modèle

Nom du modèle	BMW 5 Series 2020 530Li leading luxury suit
Date de lancement	2019.10

Paramètres de base

Catégorie du véhicule	Voitures moyennes et grandes
Type d'énergie	Essence
Puissance maximale (kW)	185
Couple maximal (N·m)	350
Transmission	8 bras auto-intégré
Type de carrosserie	Berline
Moteur	2.0T 252 chevaux L4
Dimensions (L×I×H) (mm)	5087*1868*1500
Accélération 0-100 km/h (s)	7
Vitesse maximale (km/h)	250
Poids à vide (kg)	1755
Poids total autorisé en charge (kg)	-
Consommation mixte NEDC (L/100 km)	6.9

moteur

moteur (suite)

Référence moteur	B48B20D
Cylindrée (mL)	1998
Cylindrée (L)	2.0
Type d'admission	Turbo
Configuration des cylindres	L
Nombre de cylindres	4
Soupapes par cylindre	4
Distribution	DOHC
Puissance maximale (ch)	252
Régime de puissance maxi (tr/min)	5200-6500
Régime de couple maxi (tr/min)	1450-4800
Puissance nette maximale (kW)	185
Indice d'octane	Numéro 95
Système d'alimentation	Pulvérisation directe
Matériau de culasse	Alliage d'aluminium
Matériau de bloc-moteur	Alliage d'aluminium
Disposition du moteur	Vertical

Écran/Système

Écran couleur de contrôle central	• Écran LCD tactile
Taille de l'écran d'infodivertissement	• 10.25 pouces
Bluetooth/Téléphone embarqué	•
Intégration/Mise en miroir de smartphone	• Prise en charge de CarPlay
Système de contrôle de reconnaissance vocale	• Système multimédia; • Navigation; • Téléphone
Commande multimédia arrière	○(USD 912)
Contrôle gestuel	○(USD 368)

Corps

Longueur (mm)	5087
Largeur (mm)	1868

Corps (suite)

Hauteur (mm)	1500
Empattement (mm)	3108
Voie avant (mm)	-
Voie arrière (mm)	-
Type d'ouverture des portes	-
Nombre de portes	4
Nombre de places	5
Capacité du réservoir (L)	68
Volume du coffre (L)	-
Coefficient de traînée (Cx)	-

Boîte de vitesse

Abréviation	8 bras auto-intégré
Nombre de rapports	8
Type de transmission	Transmission automatique avec mode manuel (AT)

Direction du châssis

Type de transmission	Moteur avant, propulsion arrière (FR)
Type de suspension avant	Suspension indépendante à double bras
Type de suspension arrière	Suspension indépendante multi-bras
Type de direction assistée	Aide électrique
Structure du corps	Chargé

Configuration des sièges

Matériau des sièges	• Ceau véritable
Réglage du siège principal	• Ajustement avant et arrière; • Ajustement du dossier; • Ajustement haut et bas (4 direction);○ Support taille (4 direction)
Méthode de réglage du siège arrière	• Ajustement avant et arrière; • Ajustement du dossier; • Ajustement haut et bas (4 direction);○ Support taille (4 direction)
Réglage électrique du siège conducteur et du siège passager	Principal •/Vice •

Configuration des sièges (suite)

Fonctions des sièges avant	<ul style="list-style-type: none">• Chauffage; ○ Ventilation (USD 971)
Fonction mémoire du siège électrique	<ul style="list-style-type: none">• Position de conducteur
Boutons de réglage arrière du siège passager avant	<ul style="list-style-type: none">•
Réglage du siège de la deuxième rangée	<ul style="list-style-type: none">• Réglage du dossier
Accoudoir central avant/arrière	<ul style="list-style-type: none">• Avant/arrière •
Porte-gobelet arrière	<ul style="list-style-type: none">•
Fonctions des sièges de la deuxième rangée	<ul style="list-style-type: none">○ Chauffage
Sièges de deuxième rangée réglables électriquement	<ul style="list-style-type: none">•

Sécurité active

Système antiblocage des roues (ABS)	<ul style="list-style-type: none">•
Répartiteur électronique de freinage (EBD/CBC)	<ul style="list-style-type: none">•
Système d'assistance au freinage (EBA/BAS/BA)	<ul style="list-style-type: none">•
Système antipatinage (ASR/TCS/TRC)	<ul style="list-style-type: none">•
Contrôle électronique de stabilité (ESC/ESP/DSC)	<ul style="list-style-type: none">•
Système de surveillance de la pression des pneus (TPMS)	<ul style="list-style-type: none">• Affichage de la pression des pneus
Avertisseur de ceinture de sécurité	<ul style="list-style-type: none">• Première rangée
Fixations ISOFIX pour siège enfant	<ul style="list-style-type: none">•
Système d'avertissement de franchissement de ligne (LDWS)	<ul style="list-style-type: none">○
Système de freinage d'urgence autonome (AEB)	<ul style="list-style-type: none">○
Détection de fatigue du conducteur	<ul style="list-style-type: none">•

Sécurité active (suite)

Système d'appel d'urgence (eCall)	•
--	---

Climatisation/réfrigérateur

Méthode de contrôle de la température de la climatisation	• Climatisation automatique
Climatisation indépendante arrière	-
Bouches d'aération des sièges arrière	•
Contrôle de zone de température	•
Purificateur d'air pour voiture	-
Filtre PM2.5 d'habitacle	-

Sécurité passive

Airbag conducteur/passager	Principal •/Vice •
Airbags latéraux avant/arrière	Avant •/arrière-
Airbags de tête avant/arrière (airbags rideaux)	• Avant/arrière •
Pneus run-flat	•
Protection passive des piétons	•

Frein de roue

Type de freins avant	Ventilation à disque
Type de freins arrière	Ventilation à disque
Type de frein de stationnement	Voiture de stationnement électronique
Dimensions des pneus avant	245/45 R18
Dimensions des pneus arrière	245/45 R18
Dimensions de la roue de secours	Aucun

Audio/Éclairage intérieur

Nom de marque du haut-parleur	○Harman/Kardon Harman Kardon
Nombre de locuteurs	• 6 haut-parleurs; ○ 16 haut-parleurs

Audio/Éclairage intérieur (suite)

Éclairage d'ambiance intérieur	• 11 couleurs
--------------------------------	---------------

Fonctions de conduite

Affichage des informations de trafic de navigation	•
Assistance de voie	○
Système d'assistance au maintien de la voie	-
Système de régulateur de vitesse	• Croisière à vitesse fixe; ○ Croisière adaptative (USD 1,441)
Système de navigation par satellite	•
Assistance au stationnement	○(USD 294)

Éclairage extérieur

Source de lumière de croisement	•LED
Source lumineuse de feux de route	•LED
Feux de jour à LED	•
Feux de route et de croisement adaptatifs	•
Phares automatiques	•
Phares réglables en hauteur	•
Délai d'extinction des phares	•
Allumer les phares	•

Rétroviseurs extérieurs

Fonction rétroviseur extérieur	• Réglage électrique; • pliage électrique; • mémoire du rétroviseur; • chauffage du rétroviseur; • renversement automatique; • pliage automatique de la voiture de verrouillage; ○ anti-éblouissement automatique
--------------------------------	---

Apparence/antivol

Matériau de la jante	• Alliage d'aluminium
Coffre électrique	•
Antidémarrage électronique du moteur	•

Apparence/antivol (suite)

Système de verrouillage centralisé dans la voiture	•
Type de clé	• Clé de télécommande
Système de démarrage sans clé	•
Fonction d'entrée sans clé	<input type="radio"/> Toute la voiture
Coffre mains libres	<input type="radio"/>
calandre fermée active	•

Puits de lumière/Verre

Type de toit ouvrant	• Toit ouvrant électrique segmenté
Vitres électriques avant/arrière	• Avant/arrière •
Fonction de levage de vitre à une touche	• Toute la voiture
Fonction anti-pincement de fenêtre	•
Miroir de maquillage pour voiture	• Lampe d'éclairage du conducteur; • Lampe d'éclairage du passager avant; • Lampes d'éclairage de la banquette arrière
Essuie-glace arrière	-
Fonction d'essuie-glace avec capteur de pluie	• Induction des précipitations

Couleur intérieure et extérieure

Couleur extérieure	Minerai blanc: # E7E7E7; Bijoux vert: #242224; Caishi argent: # C6C1B4; Moonlight argent: # D8CAB4; Snow Mountain blanc: # FAFafa
Couleur intérieure	Noir/Moka: #000000/#423534; Noir: #000000; Noir/Cognac: #000000/#78593D; Noir/Ivoire: #000000/#DEDEDE

Volant/rétroviseur intérieur

Matériau du volant	• Ceuu véritable
Réglage de la position du volant	• Réglage électrique de haut en bas
Volant multifonction	•
Volant chauffant	-
Mémoire du volant	•

Volant/rétroviseur intérieur (suite)

Écran d'affichage de l'ordinateur de bord	• Couleur
Tableau de bord LCD complet	•
Taille de l'instrument LCD	• 12.3 pouces
Fonction rétroviseur intérieur	• Antiéblouissement automatique
Affichage numérique tête haute HUD	○(USD 1,706)
Palettes de changement de vitesse au volant	•

Configuration intelligente

Services de voiture connectée	•
Mises à jour OTA	-

Contrôle de la conduite

Commutateur de mode de conduite	• Sport; • Économie; • Norme/Confort
Stationnement automatique	•
Aide au démarrage en côte	•
Technologie de démarrage et d'arrêt du moteur	•

Matériel de conduite

Radar de stationnement avant/arrière	• Avant/arrière •
Système de caméras d'aide à la conduite	• Caméra de recul; ○ Système de caméra panoramique 360°

Recharge en voiture

Port multimédia/de chargement	•USB;•Type-C
Nombre de ports USB/Type-C	• 2 avant/2 arrière
Fonction de chargement sans fil pour téléphone portable	• Première rangée

Forfait optionnel

Forfait optionnel (suite)

Forfait optionnel

Kit de divertissement 1 (USD 1,324; comprend: système audio haut de gamme Harman/Kardon, système de contrôle par gestes). Kit d'aide à la conduite 2(USD 1,471; y compris: système de contrôle de vitesse actif, système d'assistance au stationnement automatique.); Ensemble de confort (USD 1,618; comprend: entrée sans clé (porte avant, couvercle de coffre), rétroviseur externe côté conducteur avec fonction anti-éblouissement automatique, fonction d'assistance au stationnement améliorée (y compris caméra panoramique).)

"●" = Équipement de série

"_" = Non disponible

"○" = Équipement en option.

Remarque : Il s'agit de véhicules du marché chinois. La couverture de garantie n'est pas disponible en dehors de la Chine.