

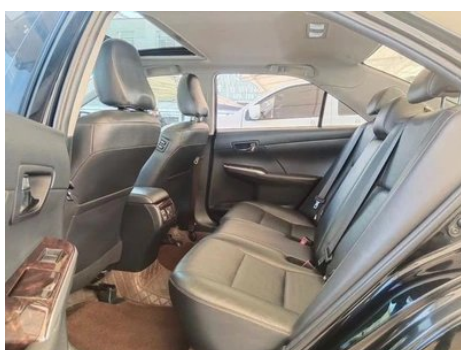
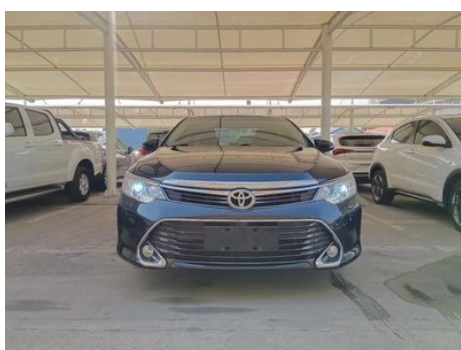
# Rapport de Détail du Véhicule

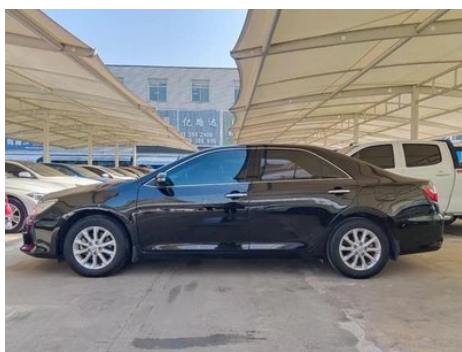
**Toyota Camry 2016 2.0G Version principale du 10e anniversaire**

## Informations de Base

Marque	<b>Toyota</b>
Kilométrage	<b>99,000 km</b>
Couleur	<b>Noir</b>
Première immatriculation	<b>2016-11-01</b>
Nombre de transferts	<b>2</b>

## Images du Véhicule





## État du Véhicule

1. Longeron latéral supérieur gauche, Réparation de peinture. 2. Longeron latéral supérieur droit, Déformation. 3. Logement de roue de secours, Accumulation d'eau. 4. Rails et armature du siège conducteur, Traces de démontage. 5. Rails et armature du siège passager avant, Traces de démontage. 6. Aile arrière gauche, Réparation de peinture, Réparation de carrosserie.

## Informations de Configuration

### Informations sur le modèle

<b>Nom du modèle</b>	Toyota Camry 2016 2.0G Version principale du 10e anniversaire
<b>Date de lancement</b>	2016.08

### Paramètres de base

<b>Catégorie du véhicule</b>	Voiture de taille moyenne
<b>Type d'énergie</b>	Essence
<b>Puissance maximale (kW)</b>	123
<b>Couple maximal (N·m)</b>	199
<b>Transmission</b>	6 bras auto-intégré
<b>Type de carrosserie</b>	Berline
<b>Moteur</b>	2.0L 167 chevaux L4
<b>Dimensions (LxIxH) (mm)</b>	4850*1825*1480
<b>Accélération 0-100 km/h (s)</b>	-
<b>Vitesse maximale (km/h)</b>	200
<b>Poids à vide (kg)</b>	1495
<b>Poids total autorisé en charge (kg)</b>	-

## Paramètres de base (suite)

<b>Consommation mixte NEDC (L/100 km)</b>	6.7
---	-----

### moteur

<b>Référence moteur</b>	6AR-FSE
<b>Cylindrée (mL)</b>	1998
<b>Cylindrée (L)</b>	2.0
<b>Type d'admission</b>	Inspirez naturellement
<b>Configuration des cylindres</b>	L
<b>Nombre de cylindres</b>	4
<b>Soupapes par cylindre</b>	4
<b>Taux de compression</b>	12.7
<b>Distribution</b>	DOHC
<b>Alésage (mm)</b>	86
<b>Course (mm)</b>	86
<b>Puissance maximale (ch)</b>	167
<b>Régime de puissance maxi (tr/min)</b>	6500
<b>Régime de couple maxi (tr/min)</b>	4600
<b>Puissance nette maximale (kW)</b>	-
<b>Indice d'octane</b>	Numéro 92
<b>Système d'alimentation</b>	Jet hybride
<b>Matériau de culasse</b>	Alliage d'aluminium
<b>Matériau de bloc-moteur</b>	Alliage d'aluminium
<b>Technologies spécifiques aux moteurs</b>	VVT-iW

### Écran/Système

<b>Bluetooth/Téléphone embarqué</b>	-
<b>Lecteur CD/DVD embarqué</b>	• CD à disque unique

### Corps

<b>Longueur (mm)</b>	4850
<b>Largeur (mm)</b>	1825
<b>Hauteur (mm)</b>	1480

## Corps (suite)

<b>Empattement (mm)</b>	2775
<b>Voie avant (mm)</b>	1575
<b>Voie arrière (mm)</b>	1560
<b>Type d'ouverture des portes</b>	-
<b>Nombre de portes</b>	4
<b>Nombre de places</b>	5
<b>Capacité du réservoir (L)</b>	65
<b>Volume du coffre (L)</b>	-
<b>Coefficient de traînée (Cx)</b>	-

## Boîte de vitesse

<b>Abréviation</b>	6 bras auto-intégré
<b>Nombre de rapports</b>	6
<b>Type de transmission</b>	Transmission automatique avec mode manuel (AT)

## Direction du châssis

<b>Type de transmission</b>	Moteur avant, traction avant (FF)
<b>Type de suspension avant</b>	Suspension indépendante MacPherson
<b>Type de suspension arrière</b>	Suspension indépendante à double liaison
<b>Type de direction assistée</b>	Aide électrique
<b>Structure du corps</b>	Chargé

## Configuration des sièges

<b>Matériau des sièges</b>	• Cuir véritable; • Similicuir
<b>Réglage du siège principal</b>	• Réglage avant et arrière; • Réglage dossier; • Réglage haut et bas (2 direction)
<b>Méthode de réglage du siège arrière</b>	• Ajustement avant et arrière; • Réglage du dossier
<b>Réglage électrique du siège conducteur et du siège passager</b>	Principal •/Vice •
<b>Fonctions des sièges avant</b>	• Chauffage
<b>Boutons de réglage arrière du siège passager avant</b>	•

## Configuration des sièges (suite)

<b>Accoudoir central avant/arrière</b>	• Avant/arrière •
<b>Porte-gobelet arrière</b>	•

## Sécurité active

<b>Système antiblocage des roues (ABS)</b>	•
<b>Répartiteur électronique de freinage (EBD/CBC)</b>	•
<b>Système d'assistance au freinage (EBA/BAS/BA)</b>	•
<b>Système antipatinage (ASR/TCS/TRC)</b>	•
<b>Contrôle électronique de stabilité (ESC/ESP/DSC)</b>	•
<b>Avertisseur de ceinture de sécurité</b>	•
<b>Fixations ISOFIX pour siège enfant</b>	•
<b>Système d'avertissement de franchissement de ligne (LDWS)</b>	-
<b>Système de freinage d'urgence autonome (AEB)</b>	-
<b>Détection de fatigue du conducteur</b>	-

## Climatisation/réfrigérateur

<b>Méthode de contrôle de la température de la climatisation</b>	• Climatisation automatique
<b>Climatisation indépendante arrière</b>	-
<b>Bouches d'aération des sièges arrière</b>	•
<b>Contrôle de zone de température</b>	•
<b>Purificateur d'air pour voiture</b>	-
<b>Filtre PM2.5 d'habitacle</b>	-

## Sécurité passive

<b>Airbag conducteur/passager</b>	Principal •/Vice •
-----------------------------------	--------------------

## Sécurité passive (suite)

<b>Airbags latéraux avant/arrière</b>	Avant •/arrière-
<b>Airbags de tête avant/arrière (airbags rideaux)</b>	-
<b>Airbag genoux</b>	• Airbag genoux conducteur

## Frein de roue

<b>Type de freins avant</b>	Ventilation à disque
<b>Type de freins arrière</b>	Type de disque
<b>Type de frein de stationnement</b>	Frein
<b>Dimensions des pneus avant</b>	215/60 R16
<b>Dimensions des pneus arrière</b>	215/60 R16
<b>Dimensions de la roue de secours</b>	Taille complète

## Audio/Éclairage intérieur

<b>Nombre de locuteurs</b>	• 6-7 klaxon
----------------------------	--------------

## Fonctions de conduite

<b>Affichage des informations de trafic de navigation</b>	-
<b>Assistance de voie</b>	-
<b>Système d'assistance au maintien de la voie</b>	-
<b>Système de navigation par satellite</b>	-
<b>Assistance au stationnement</b>	-

## Éclairage extérieur

<b>Source de lumière de croisement</b>	• Halogène
<b>Source lumineuse de feux de route</b>	• Halogène
<b>Feux de jour à LED</b>	•
<b>Feux de route et de croisement adaptatifs</b>	-
<b>Phares automatiques</b>	•
<b>Feux de brouillard avant</b>	•

## Éclairage extérieur (suite)

<b>Phares réglables en hauteur</b>	•
<b>Délai d'extinction des phares</b>	-

## Rétroviseurs extérieurs

<b>Fonction rétroviseur extérieur</b>	• Réglage électrique; • pliage électrique; • chauffage du rétroviseur
---------------------------------------	---

## Apparence/antivol

<b>Matériau de la jante</b>	• Alliage d'aluminium
<b>Coffre électrique</b>	-
<b>Antidémarrage électronique du moteur</b>	•
<b>Système de verrouillage centralisé dans la voiture</b>	•
<b>Type de clé</b>	• Clé de télécommande
<b>Système de démarrage sans clé</b>	-

## Puits de lumière/Verre

<b>Type de toit ouvrant</b>	• Toit ouvrant électrique
<b>Vitres électriques avant/arrière</b>	• Avant/arrière •
<b>Fonction de levage de vitre à une touche</b>	• Position de conducteur
<b>Fonction anti-pincement de fenêtre</b>	•
<b>Miroir de maquillage pour voiture</b>	•
<b>Essuie-glace arrière</b>	-

## Couleur intérieure et extérieure

<b>Couleur extérieure</b>	Diamant étoile rouge #BC1003 Bleu cristallin #3B5973 Noir de cristal d'encre #000000 Argent de cristal #9BA8AB Blanc perle #DDE2E0
<b>Couleur intérieure</b>	Noir: #414544; noir/beige: #414544/# F8E9D1

## Volant/rétroviseur intérieur

<b>Matériau du volant</b>	• Cortex
<b>Réglage de la position du volant</b>	• Ajustement manuel de haut en bas

## Volant/rétroviseur intérieur (suite)

<b>Volant multifonction</b>	•
<b>Volant chauffant</b>	-
<b>Mémoire du volant</b>	-
<b>Tableau de bord LCD complet</b>	-
<b>Fonction rétroviseur intérieur</b>	• Anti-éblouissement manuel

## Configuration intelligente

<b>Services de voiture connectée</b>	-
<b>Mises à jour OTA</b>	-

## Contrôle de la conduite

<b>Stationnement automatique</b>	-
<b>Technologie de démarrage et d'arrêt du moteur</b>	•

## Matériel de conduite

<b>Radar de stationnement avant/arrière</b>	-
---	---

## Recharge en voiture

<b>Port multimédia/de chargement</b>	•USB;•AUX
--------------------------------------	-----------

---

"●" = Équipement de série

"-" = Non disponible

"○" = Équipement en option.

Remarque : Il s'agit de véhicules du marché chinois. La couverture de garantie n'est pas disponible en dehors de la Chine.