

# Rapport de Détail du Véhicule

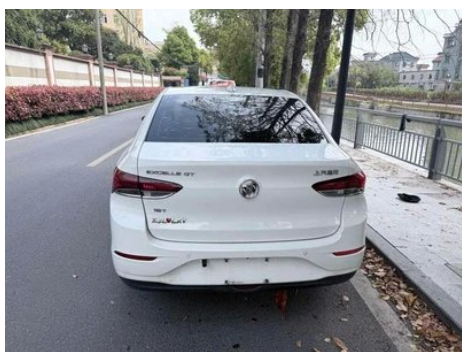
Excele GT 2019 18T Élite d'interconnexion automatique Pays VI

## Informations de Base

Marque	<b>Buick</b>
Kilométrage	<b>65,000 km</b>
Couleur	<b>Blanc</b>
Première immatriculation	<b>2020-01-01</b>
Nombre de transferts	<b>0</b>

## Images du Véhicule





## État du Véhicule

1. Capot, Réparation de peinture. 2. Porte avant droite, Réparation de carrosserie. 3. Porte arrière gauche, Réparation de peinture. 4. Porte arrière droite, Réparation de carrosserie. 5. Couvercle de coffre, Réparation de peinture. 6. Aile avant gauche, Réparation de carrosserie. 7. Aile avant droite, Remplacé. 8. Phare avant droit, Remplacé. 9. Boîte à main courante, Endommagé.

## Informations de Configuration

### Informations sur le modèle

<b>Nom du modèle</b>	Excelle GT 2019 18T Élite d'interconnexion automatique Pays VI
<b>Date de lancement</b>	2018.12

### Paramètres de base

<b>Catégorie du véhicule</b>	Voiture compacte
<b>Type d'énergie</b>	Essence
<b>Puissance maximale (kW)</b>	120
<b>Couple maximal (N·m)</b>	230
<b>Transmission</b>	6 bras auto-intégré
<b>Type de carrosserie</b>	Berline
<b>Moteur</b>	1.3T 163 chevaux L3
<b>Dimensions (LxIxH) (mm)</b>	4609*1798*1486
<b>Accélération 0-100 km/h (s)</b>	-
<b>Vitesse maximale (km/h)</b>	195
<b>Poids à vide (kg)</b>	1260

## Paramètres de base (suite)

<b>Poids total autorisé en charge (kg)</b>	-
<b>Consommation mixte NEDC (L/100 km)</b>	5.8

## moteur

<b>Référence moteur</b>	-
<b>Cylindrée (mL)</b>	1349
<b>Cylindrée (L)</b>	1.3
<b>Type d'admission</b>	Turbo
<b>Configuration des cylindres</b>	L
<b>Nombre de cylindres</b>	3
<b>Soupapes par cylindre</b>	4
<b>Distribution</b>	DOHC
<b>Puissance maximale (ch)</b>	163
<b>Régime de puissance maxi (tr/min)</b>	5500
<b>Régime de couple maxi (tr/min)</b>	1800-4400
<b>Puissance nette maximale (kW)</b>	-
<b>Indice d'octane</b>	Numéro 92
<b>Système d'alimentation</b>	Éjection électrique multipoint
<b>Matériau de culasse</b>	Alliage d'aluminium
<b>Matériau de bloc-moteur</b>	Alliage d'aluminium

## Écran/Système

<b>Écran couleur de contrôle central</b>	• Écran LCD tactile
<b>Taille de l'écran d'infodivertissement</b>	• 7 pouces
<b>Bluetooth/Téléphone embarqué</b>	•
<b>Intégration/Mise en miroir de smartphone</b>	• Prise en charge de CarPlay; • Prise en charge de CarLife
<b>Système de contrôle de reconnaissance vocale</b>	• Système multimédia; • Téléphone

## Corps

<b>Longueur (mm)</b>	4609
----------------------	------

## Corps (suite)

<b>Largeur (mm)</b>	1798
<b>Hauteur (mm)</b>	1486
<b>Empattement (mm)</b>	2640
<b>Voie avant (mm)</b>	1538
<b>Voie arrière (mm)</b>	1541
<b>Type d'ouverture des portes</b>	Porte battante
<b>Nombre de portes</b>	4
<b>Nombre de places</b>	5
<b>Capacité du réservoir (L)</b>	44
<b>Volume du coffre (L)</b>	-
<b>Coefficient de traînée (Cx)</b>	-
<b>Angle d'attaque (°)</b>	14
<b>Angle de fuite (°)</b>	15

## Boîte de vitesse

<b>Abréviation</b>	6 bras auto-intégré
<b>Nombre de rapports</b>	6
<b>Type de transmission</b>	Transmission automatique avec mode manuel (AT)

## Direction du châssis

<b>Type de transmission</b>	Moteur avant, traction avant (FF)
<b>Type de suspension avant</b>	Suspension indépendante MacPherson
<b>Type de suspension arrière</b>	Suspension indépendante multi-bras
<b>Type de direction assistée</b>	Aide électrique
<b>Structure du corps</b>	Chargé

## Configuration des sièges

<b>Matériau des sièges</b>	<ul style="list-style-type: none"><li>• Ceau véritable</li></ul>
<b>Réglage du siège principal</b>	<ul style="list-style-type: none"><li>• Réglage avant et arrière;</li><li>• Réglage dossier;</li><li>• Réglage haut et bas (2 direction)</li></ul>
<b>Méthode de réglage du siège arrière</b>	<ul style="list-style-type: none"><li>• Ajustement avant et arrière;</li><li>• Réglage du dossier</li></ul>
<b>Réglage électrique du siège conducteur et du siège passager</b>	-

## Configuration des sièges (suite)

<b>Boutons de réglage arrière du siège passager avant</b>	-
<b>Banquette arrière rabattable</b>	• La proportion est abaissée
<b>Accoudoir central avant/arrière</b>	Avant •/arrière-
<b>Porte-gobelet arrière</b>	-

## Sécurité active

<b>Système antiblocage des roues (ABS)</b>	•
<b>Répartiteur électronique de freinage (EBD/CBC)</b>	•
<b>Système d'assistance au freinage (EBA/BAS/BA)</b>	•
<b>Système antipatinage (ASR/TCS/TRC)</b>	•
<b>Contrôle électronique de stabilité (ESC/ESP/DSC)</b>	•
<b>Système de surveillance de la pression des pneus (TPMS)</b>	• Affichage de la pression des pneus
<b>Avertisseur de ceinture de sécurité</b>	• Première rangée
<b>Fixations ISOFIX pour siège enfant</b>	•
<b>Système d'avertissement de franchissement de ligne (LDWS)</b>	-
<b>Système de freinage d'urgence autonome (AEB)</b>	-
<b>Détection de fatigue du conducteur</b>	-
<b>Système d'appel d'urgence (eCall)</b>	•

## Climatisation/réfrigérateur

<b>Méthode de contrôle de la température de la climatisation</b>	• Climatisation automatique
<b>Climatisation indépendante arrière</b>	-

## Climatisation/réfrigérateur (suite)

<b>Bouches d'aération des sièges arrière</b>	•
<b>Contrôle de zone de température</b>	-
<b>Purificateur d'air pour voiture</b>	-
<b>Filtre PM2.5 d'habitacle</b>	•

## Sécurité passive

<b>Airbag conducteur/passager</b>	Principal •/Vice •
<b>Airbags latéraux avant/arrière</b>	Avant •/arrière-
<b>Airbags de tête avant/arrière (airbags rideaux)</b>	-

## Frein de roue

<b>Type de freins avant</b>	Ventilation à disque
<b>Type de freins arrière</b>	Type de disque
<b>Type de frein de stationnement</b>	Frein à main
<b>Dimensions des pneus avant</b>	205/55 R16
<b>Dimensions des pneus arrière</b>	205/55 R16
<b>Dimensions de la roue de secours</b>	Non pleine taille

## Audio/Éclairage intérieur

<b>Nombre de locuteurs</b>	• 7 haut-parleurs
----------------------------	-------------------

## Fonctions de conduite

<b>Affichage des informations de trafic de navigation</b>	•
<b>Assistance de voie</b>	-
<b>Système d'assistance au maintien de la voie</b>	-
<b>Système de régulateur de vitesse</b>	• Croisière à vitesse fixe
<b>Système de navigation par satellite</b>	•
<b>Assistance au stationnement</b>	-

## Éclairage extérieur

## Éclairage extérieur (suite)

<b>Source de lumière de croisement</b>	• LED
<b>Source lumineuse de feux de route</b>	• LED
<b>Feux de jour à LED</b>	•
<b>Feux de route et de croisement adaptatifs</b>	-
<b>Phares automatiques</b>	•
<b>Phares réglables en hauteur</b>	•
<b>Délai d'extinction des phares</b>	•

## Rétroviseurs extérieurs

<b>Fonction rétroviseur extérieur</b>	• Réglage électrique; • Chauffage du rétroviseur
---------------------------------------	--

## Apparence/antivol

<b>Matériau de la jante</b>	• Alliage d'aluminium
<b>Coffre électrique</b>	-
<b>Antidémarrage électronique du moteur</b>	•
<b>Système de verrouillage centralisé dans la voiture</b>	•
<b>Type de clé</b>	• Clé de télécommande
<b>Système de démarrage sans clé</b>	-
<b>Fonction de démarrage à distance</b>	•

## Puits de lumière/Verre

<b>Type de toit ouvrant</b>	• Toit ouvrant électrique
<b>Vitres électriques avant/arrière</b>	• Avant/arrière •
<b>Fonction de levage de vitre à une touche</b>	• Position de conducteur
<b>Fonction anti-pincement de fenêtre</b>	•
<b>Miroir de maquillage pour voiture</b>	• Lampe de copilote
<b>Essuie-glace arrière</b>	-

## Couleur intérieure et extérieure

## Couleur intérieure et extérieure (suite)

<b>Couleur extérieure</b>	Or dans les champs de blé: # B6A593, Agate, Rouge: # B50C07; Neige, Blanc: # FFFFFFFF, Cendre de météorite: #606063
<b>Couleur intérieure</b>	Noir: #000000

## Volant/rétroviseur intérieur

<b>Matériau du volant</b>	• Ceau véritable
<b>Réglage de la position du volant</b>	• Réglage manuel de haut en bas
<b>Volant multifonction</b>	•
<b>Volant chauffant</b>	-
<b>Mémoire du volant</b>	-
<b>Écran d'affichage de l'ordinateur de bord</b>	• Couleur
<b>Tableau de bord LCD complet</b>	-
<b>Taille de l'instrument LCD</b>	• 3,5 pouces
<b>Fonction rétroviseur intérieur</b>	• Antiéblouissement automatique

## Configuration intelligente

<b>Services de voiture connectée</b>	•
<b>Mises à jour OTA</b>	•

## Contrôle de la conduite

<b>Stationnement automatique</b>	-
<b>Aide au démarrage en côte</b>	•
<b>Technologie de démarrage et d'arrêt du moteur</b>	•

## Matériel de conduite

<b>Radar de stationnement avant/arrière</b>	Avant-/Après •
<b>Système de caméras d'aide à la conduite</b>	• Image inversée

## Recharge en voiture

<b>Port multimédia/de chargement</b>	•USB;•AUX;•SD
<b>Nombre de ports USB/Type-C</b>	• 2 à l'avant

---

"●" = Équipement de série

"□" = Non disponible

"○" = Équipement en option.

Remarque : Il s'agit de véhicules du marché chinois. La couverture de garantie n'est pas disponible en dehors de la Chine.