

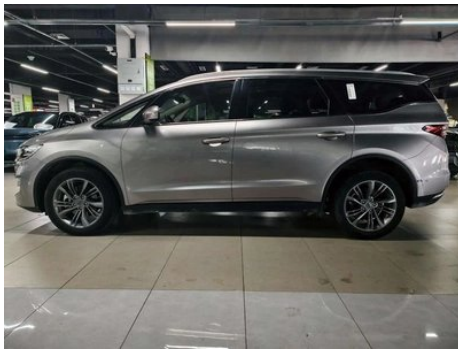
Отчет о Деталях Автомобиля

Geely Automobile Jiaji 2022 1.8TD DCT
Роскошный тип платинного

Основная Информация

Марка	Geely
Пробег	51,500 km
Цвет	Тёмно-серый
Первая регистрация	2022-05-01
Количество передач	0

Изображения Автомобиля





Состояние Автомобиля

1. Направляющие и каркас водительского сиденья, Следы демонтажа.
2. Направляющие и каркас переднего пассажирского сиденья, Следы демонтажа. 3. Правая задняя боковина, Ремонт лакокрасочного покрытия.

Информация о Конфигурации

Информация о модели

Наименование модели	Geely Automobile Jiaji 2022 1.8TD DCT Платиновый роскошный тип
Дата выпуска	2021.09

Основные параметры

Класс автомобиля	Компактный MPV
Тип энергии	Бензин
Максимальная мощность (кВт)	135
Максимальный крутящий момент (Н·м)	300
Трансмиссия	7-транс влажного двойного сцепления
Тип кузова	MPV
Двигатель	1,8 л, 184 лошадиные силы, L4
Габариты (Д×Ш×В) (мм)	4706*1909*1690
Разгон 0-100 км/ч (с)	-
Максимальная скорость (км/ч)	190
Снаряженная масса (кг)	1660
Полная масса (кг)	2226

Основные параметры (продолжение)

Расход топлива по циклу NEDC (л/100км)	7.5
--	-----

двигатель

Модель двигателя	JLE-4G18TDC
Рабочий объем (мл)	1799
Рабочий объем (л)	1.8
Тип впуска	Турбонаддув
Компоновка цилиндров	L
Количество цилиндров	4
Клапанов на цилиндр	4
Газораспределительный механизм	DOHC
Максимальная мощность (л.с.)	184
Обороты максимальной мощности (об/мин)	5500
Обороты максимального крутящего момента (об/мин)	1750-4000
Максимальная полезная мощность (кВт)	135
Октановое число	№ 92.
Система подачи топлива	Прямой впрыск
Материал головки блока цилиндров	Алюминиевый сплав
Материал блока цилиндров	Чугун
Компоновка двигателя	Горизонтальное

Экран/Система

Центральный экран управления цветной	<ul style="list-style-type: none">• Сенсорный ЖК-экран
Размер экрана информационно-развлекательной системы	<ul style="list-style-type: none">• 12,3 дюйма
Bluetooth/Автомобильный телефон	<ul style="list-style-type: none">•
Система управления с распознаванием голоса	<ul style="list-style-type: none">• Мультимедийная система;• навигация;• телефон;• кондиционер;• люк в крыше

Экран/Система (продолжение)

Интеллектуальная система автомобиля	• GKUI Jike Интеллектуальная экосистема
--	---

Тело

Длина (мм)	4706
Ширина (мм)	1909
Высота (мм)	1690
Колесная база (мм)	2805
Передняя колея (мм)	1596
Задняя колея (мм)	1614
Дорожный просвет при полной загрузке (мм)	165
Тип открывания дверей	Открытая дверь
Количество дверей	5
Количество мест	6
Объем топливного бака (л)	60
Объем багажника (л)	-
Коэффициент аэродинамического сопротивления (Cd)	-
Угол въезда (°)	13.5
Угол съезда (°)	15

Коробка передач

Аббревиатура	7-транс влажного двойного сцепления
Количество передач	7
Тип трансмиссии	Мокрая коробка передач с двойным сцеплением (DCT)

Рулевое управление шасси

Тип привода	Переднемоторный, переднеприводный (FF)
Тип передней подвески	Независимая подвеска McPherson
Тип задней подвески	Балка кручения, независимая подвеска
Тип усилителя руля	Электрический усилитель
Строение тела	Несущая

Конфигурация сидений

Материал сидений	• Имитация кожи
-------------------------	-----------------

Конфигурация сидений (продолжение)

Регулировка основного сиденья	<ul style="list-style-type: none">• Регулировка вперед и назад;• регулировка спинки;• регулировка высоты (2)
Метод регулировки совместного сиденья	<ul style="list-style-type: none">• Регулировка вперед и назад;• регулировка спинки
Электрорегулировка сиденья водителя и пассажира	Главная •/Заместитель-
Кнопки регулировки заднего сиденья переднего пассажира	-
Регулировка сидений второго ряда	<ul style="list-style-type: none">• Регулировка вперед и назад;• регулировка спинки
Заднее сиденье складное	<ul style="list-style-type: none">• Пропорциональное опускание
Передний/задний центральный подлокотник	До •/после •
Задний подстаканник	-
Расположение сидений	•2-2-2
Независимые сиденья второго ряда	<ul style="list-style-type: none">•

Активная безопасность

Антиблокировочная система (ABS)	<ul style="list-style-type: none">•
Электронное распределение тормозных усилий (EBD/CBC)	<ul style="list-style-type: none">•
Система экстренного торможения (EBA/BAS/BA)	<ul style="list-style-type: none">•
Система контроля тяги (ASR/TCS/TRC)	<ul style="list-style-type: none">•
Система курсовой устойчивости (ESC/ESP/DSC)	<ul style="list-style-type: none">•
Система контроля давления в шинах (TPMS)	<ul style="list-style-type: none">• Отображение давления в шинах
Система напоминания о ремне безопасности	<ul style="list-style-type: none">• Передний ряд
Крепления ISOFIX для детских кресел	<ul style="list-style-type: none">•

Активная безопасность (продолжение)

Система предупреждения о съезде с полосы (LDWS)	-
Система автономного экстренного торможения (АЕВ)	•
Система обнаружения усталости водителя	-
Система предупреждения о лобовом столкновении (FCW)	•

Кондиционер/холодильник

Метод регулирования температуры в системе кондиционирования воздуха	• Автоматический кондиционер
Независимая система климат-контроля для задних пассажиров	-
Вентиляционные отверстия на задних сиденьях	•
Контроль температурной зоны	•
Автомобильный очиститель воздуха	-
Салонный фильтр PM2.5	•

Пассивная безопасность

Подушка безопасности водителя/пассажира	Мастер •/Заместитель •
Передние/задние боковые подушки безопасности	До •/после-
Подушки безопасности для защиты головы спереди/сзади (шторки безопасности)	-

Колесный тормоз

Тип передних тормозов	Вентиляционный диск
Тип задних тормозов	Дисковый
Тип стояночного тормоза	Электронный стоячий автомобиль
Размер передних шин	235/50 R18

Колесный тормоз (продолжение)

Размер задних шин	235/50 R18
Размер запасного колеса	Не полный размер

Аудио/Внутреннее освещение

Количество говорящих	• 7 рогов
----------------------	-----------

Функции вождения

Навигационный дисплей дорожной информации	•
Помощь в удержании полосы движения	-
Система помощи при движении по полосе	-
Система круиз-контроля	• Адаптивный круиз на полной скорости
Спутниковая навигационная система	•
Карта Бренда	• Gaud
Помощь при парковке	-

Внешнее освещение

Источник света ближнего света	•LED
Источник света дальнего света	•LED
Светодиодные дневные ходовые огни	•
Адаптивный дальний и ближний свет	-
Автоматические фары	•
Передние противотуманные фары	•LED
Регулируемые по высоте фары	•
Задержка выключения фар	•
Лампа указателя поворота	•

Внешние зеркала

Функция внешнего зеркала	• Электрическая регулировка; • электрический складной; • обогрев зеркал заднего вида; • автоматический складной замок автомобиля
--------------------------	--

Внешний вид/противоугонное

Внешний вид/противоугонное (продолжение)

Материал обода	<ul style="list-style-type: none">Алюминиевый сплав
Электрический багажник	-
Электронный иммобилайзер двигателя	<ul style="list-style-type: none">
Центральный замок в автомобиле	<ul style="list-style-type: none">
Тип ключа	<ul style="list-style-type: none">Ключ дистанционного управления
Система бесключевого запуска	<ul style="list-style-type: none">
Функция бесключевого доступа	<ul style="list-style-type: none">Передний ряд
Багажник на крышу	<ul style="list-style-type: none">
Функция удаленного запуска	<ul style="list-style-type: none">

Мансардное окно/стекло

Тип люка	<ul style="list-style-type: none">Панорамный люк можно открыть
Передние/задние электрические стеклоподъемники	До •/после •
Функция подъема окна одним нажатием	<ul style="list-style-type: none">Весь автомобиль
Функция защиты от заземления окон	<ul style="list-style-type: none">
Автомобильное зеркало для макияжа	<ul style="list-style-type: none">Освещение главного водителя;освещение второго пилота
Задний дворник	<ul style="list-style-type: none">
Функция стеклоочистителя с датчиком дождя	<ul style="list-style-type: none">Индуктивный тип дождя

Цвет интерьера и экстерьера

Цвет кузова	Клейновый синий #174866 Белые Альпы #FAFBFC Боливийский синий #82AAFA Моллер-Бич Серебро #DCDCDC
Цвет салона	Гениальный коричневый #6F4745

Рулевое колесо/внутреннее зеркало

Материал рулевого колеса	<ul style="list-style-type: none">Кора
Регулировка положения рулевого колеса	<ul style="list-style-type: none">Ручная регулировка вверх и вниз

Рулевое колесо/внутреннее зеркало (продолжение)

Многофункциональное рулевое колесо	<ul style="list-style-type: none">•
Подогрев рулевого колеса	-
Память рулевого колеса	-
Экран дисплея маршрутного компьютера	<ul style="list-style-type: none">• Цвет
Полностью ЖК-панель приборов	-
Размер ЖК-дисплея	<ul style="list-style-type: none">• 7 дюймов
Функция внутреннего зеркала заднего вида	<ul style="list-style-type: none">• Ручная антибликовая
Переключение передач	<ul style="list-style-type: none">• Переключение электронного переключения

Интеллектуальная конфигурация

Сервисы подключенного автомобиля	<ul style="list-style-type: none">•
Обновления по воздуху (ОТА)	<ul style="list-style-type: none">•
Сеть 4G/5G	<ul style="list-style-type: none">• 4G
Точки доступа Wi-Fi	<ul style="list-style-type: none">•

Контроль вождения

Переключатель режима движения	<ul style="list-style-type: none">• Спорт;• экономичный;• стандарт/комфорт
Автоматическая парковка	<ul style="list-style-type: none">•
Помощь при трогании на подъеме	<ul style="list-style-type: none">•

Приводное оборудование

Передний/задний парковочный радар	Передний/задний •
Система видеопомощи при вождении	<ul style="list-style-type: none">• Изображение заднего хода

Зарядка в автомобиле

Мультимедийный/зарядный порт	<ul style="list-style-type: none">• USB
Количество портов USB/Type-C	<ul style="list-style-type: none">• 1 в первом ряду/2 в заднем ряду

"●" = Стандартное оборудование

"▬" = Недоступно

"○" = Опциональное оборудование.

Примечание: Это автомобили для китайского рынка.
Гарантийное покрытие недоступно за пределами Китая.