

# Отчет о Деталях Автомобиля

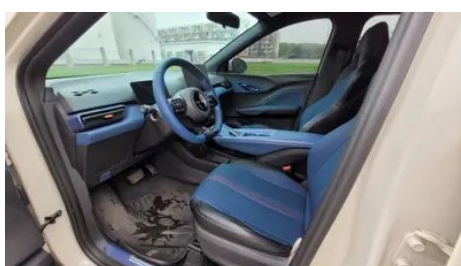
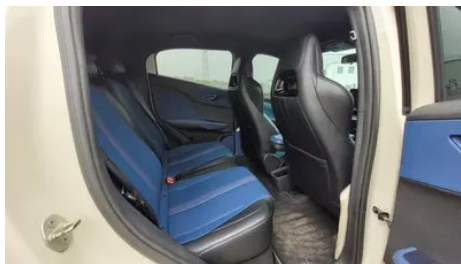
BYD Seagull 2024 Версия славы 305KM  
Свободная версия

## Основная Информация

Марка	BYD
Пробег	27,000 km
Цвет	Белый
Первая регистрация	2024-02-01
Количество передач	0

## Изображения Автомобиля





## Состояние Автомобиля

1. Левое переднее крыло, Кузовной ремонт. 2. Левая передняя фара, Следы демонтажа.

## Информация о Конфигурации

### Информация о модели

Наименование модели	BYD Seagull 2024 Версия славы 305km Свободная версия
Дата выпуска	2024.03

### Основные параметры

Класс автомобиля	Маленькая тележка
Тип энергии	Электромобиль на батареях (BEV)
Максимальная мощность (кВт)	55
Максимальный крутящий момент (Н·м)	135
Тип кузова	Хэтчбек
Габариты (Д×Ш×В) (мм)	3780*1715*1540
Разгон 0-100 км/ч (с)	-

## Основные параметры (продолжение)

<b>Максимальная скорость (км/ч)</b>	130
<b>Снаряженная масса (кг)</b>	1160
<b>Полная масса (кг)</b>	1460
<b>Время быстрой зарядки (ч)</b>	0.5
<b>Электродвигатель (л.с.)</b>	75
<b>Диапазон быстрой зарядки (%)</b>	30-80
<b>Разгон 0-50 км/ч (с)</b>	4.9
<b>Запас хода на электротяге по CLTC (км)</b>	305

## Электродвигатель

<b>Тип двигателя</b>	Постоянные магниты/ синхронизация
<b>Суммарная мощность электродвигателей (кВт)</b>	55
<b>Суммарный крутящий момент электродвигателей (Н·м)</b>	135
<b>Макс. мощность переднего электродвигателя (кВт)</b>	55
<b>Макс. крутящий момент переднего электродвигателя (Н·м)</b>	135
<b>Количество приводных двигателей</b>	Одномоторный
<b>Компоновка электродвигателей</b>	Передняя
<b>Тип батареи</b>	Литий-железо-фосфатные батареи
<b>Емкость батареи (кВт·ч)</b>	30.08
<b>Суммарная мощность электродвигателей (л.с.)</b>	75
<b>Производитель ячеек батареи</b>	Фёди
<b>Система охлаждения батареи</b>	воздушное охлаждение
<b>Функция быстрой зарядки</b>	Поддержка

## Электродвигатель (продолжение)

<b>Расположение порта медленной зарядки</b>	Передняя правая сторона автомобиля
<b>Гарантийная политика для владельцев Sandian впервые</b>	Пожизненная гарантия/неэксплуатация (условия освобождения от ответственности являются официальными)
<b>Расположение порта быстрой зарядки</b>	Передняя правая сторона автомобиля
<b>Предыдущая марка двигателя</b>	Биэйдиди
<b>Модель переднего двигателя</b>	TZ180XSH
<b>Мощность быстрой зарядки (кВт)</b>	30
<b>Уникальная технология аккумулятора</b>	Лезвие батареи

## Экран/Система

<b>Центральный экран управления цветной</b>	<ul style="list-style-type: none"><li>• Сенсорный ЖК-экран</li></ul>
<b>Размер экрана информационно-развлекательной системы</b>	<ul style="list-style-type: none"><li>• 10,1 дюйма</li></ul>
<b>Bluetooth/Автомобильный телефон</b>	<ul style="list-style-type: none"><li>•</li></ul>
<b>Система управления с распознаванием голоса</b>	<ul style="list-style-type: none"><li>• Мультимедийная система;</li><li>• навигация;</li><li>• телефон;</li><li>• кондиционер</li></ul>
<b>Распознавание голосового пробуждения по региону</b>	<ul style="list-style-type: none"><li>• Одиночная зона</li></ul>
<b>Интеллектуальная система автомобиля</b>	<ul style="list-style-type: none"><li>• DiLink</li></ul>
<b>Магазин приложений</b>	<ul style="list-style-type: none"><li>•</li></ul>
<b>Слово для пробуждения голосового помощника</b>	<ul style="list-style-type: none"><li>• Привет, Ди</li></ul>
<b>Голосовое пробуждение без слов</b>	<ul style="list-style-type: none"><li>•</li></ul>

## Тело

<b>Длина (мм)</b>	3780
<b>Ширина (мм)</b>	1715
<b>Высота (мм)</b>	1540

## Тело (продолжение)

Колесная база (мм)	2500
Передняя колея (мм)	1500
Задняя колея (мм)	1500
Тип открывания дверей	Открытая дверь
Количество дверей	5
Количество мест	4
Объем багажника (л)	930
Коэффициент аэродинамического сопротивления (Cd)	-
Угол въезда (°)	17
Угол съезда (°)	27
Минимальный радиус поворота (м)	4.95

## Коробка передач

Аббревиатура	Электрические Коробка переменных передач на одной скорости
Количество передач	1
Тип трансмиссии	Коробка передач с фиксированным передаточным отношением

## Рулевое управление шасси

Тип привода	Переднемоторный, переднеприводный (FF)
Тип передней подвески	Независимая подвеска McPherson
Тип задней подвески	Балка кручения, независимая подвеска
Тип усилителя руля	Электрический усилитель
Строение тела	Несущая

## Конфигурация сидений

Материал сидений	• Имитация кожи
Регулировка основного сиденья	• Регулировка вперед и назад; • регулировка спинки
Метод регулировки совместного сиденья	• Регулировка вперед и назад; • регулировка спинки
Электрорегулировка сиденья водителя и пассажира	-

## Конфигурация сидений (продолжение)

Кнопки регулировки заднего сиденья переднего пассажира	-
Заднее сиденье складное	• Общее опускание
Передний/задний центральный подлокотник	До •/после-
Задний подстаканник	-
Сиденья спортивного типа	•

## Активная безопасность

Антиблокировочная система (ABS)	•
Электронное распределение тормозных усилий (EBD/CBC)	•
Система экстренного торможения (EBA/BAS/BA)	•
Система контроля тяги (ASR/TCS/TRC)	•
Система курсовой устойчивости (ESC/ESP/DSC)	•
Система контроля давления в шинах (TPMS)	• Сигнализация давления в шинах
Система напоминания о ремне безопасности	• Передний ряд
Крепления ISOFIX для детских кресел	•
Система предупреждения о съезде с полосы (LDWS)	-
Система автономного экстренного торможения (АЕВ)	-
Система обнаружения усталости водителя	-
Предупреждение о низкой скорости	•

## Кондиционер/холодильник

## Кондиционер/холодильник (продолжение)

Метод регулирования температуры в системе кондиционирования воздуха	• Ручной кондиционер
Независимая система климат-контроля для задних пассажиров	-
Вентиляционные отверстия на задних сиденьях	-
Контроль температурной зоны	-
Автомобильный очиститель воздуха	-
Салонный фильтр PM2.5	-

## Пассивная безопасность

Подушка безопасности водителя/пассажира	Мастер •/Заместитель •
Передние/задние боковые подушки безопасности	-
Подушки безопасности для защиты головы спереди/сзади (шторки безопасности)	До •/после •

## Колесный тормоз

Тип передних тормозов	Вентиляционный диск
Тип задних тормозов	Дисковый
Тип стояночного тормоза	Электронный стоячий автомобиль
Размер передних шин	175/55 R16
Размер задних шин	175/55 R16
Размер запасного колеса	Нет.

## Аудио/Внутреннее освещение

Количество говорящих	• 4 рога
----------------------	----------

## Функции вождения

Навигационный дисплей дорожной информации	•
Помощь в удержании полосы движения	-
Система помощи при движении по полосе	-

## Функции вождения (продолжение)

Система круиз-контроля	• Круиз с фиксированной скоростью
Спутниковая навигационная система	•
Помощь при парковке	-

## Внешнее освещение

Источник света ближнего света	• LED
Источник света дальнего света	• LED
Светодиодные дневные ходовые огни	•
Адаптивный дальний и ближний свет	-
Автоматические фары	•
Регулируемые по высоте фары	•
Задержка выключения фар	•

## Внешние зеркала

Функция внешнего зеркала	• Электрическая регулировка; • Нагревание зеркал заднего вида
--------------------------	---

## Внешний вид/противоугонное

Материал обода	• Алюминиевый сплав
Центральный замок в автомобиле	•
Тип ключа	• Ключ дистанционного управления; • ключ Bluetooth; • ключ NFC/RFID
Система бесключевого запуска	•
Функция бесключевого доступа	• Водительское положение
Функция удаленного запуска	•
Предварительный прогрев аккумулятора	•
Выброс наружу	•

## Мансардное окно/стекло

## Мансардное окно/стекло (продолжение)

<b>Передние/задние электрические стеклоподъемники</b>	До •/после •
<b>Функция подъема окна одним нажатием</b>	• Водительское положение
<b>Функция защиты от заземления окон</b>	•
<b>Автомобильное зеркало для макияжа</b>	• Освещение главного водителя; • освещение второго пилота
<b>Задний дворник</b>	-

## Цвет интерьера и экстерьера

<b>Цвет кузова</b>	Северный ледяной синий #879DB2 Теплый солнечный белый #F0F0F0 Прорастающий зеленый #C4D16A Полярная ночь черный #000000 Персиковый порошок #D4B4B4
<b>Цвет салона</b>	Порошок дюн #B4A0B4 Светло-голубой #E1E1FF Глубокое море синий #3C78C8

## Рулевое колесо/внутреннее зеркало

<b>Материал рулевого колеса</b>	• Кора
<b>Регулировка положения рулевого колеса</b>	• Ручная регулировка вверх и вниз
<b>Многофункциональное рулевое колесо</b>	•
<b>Подогрев рулевого колеса</b>	-
<b>Память рулевого колеса</b>	-
<b>Экран дисплея маршрутного компьютера</b>	• Цвет
<b>Полностью ЖК-панель приборов</b>	-
<b>Размер ЖК-дисплея</b>	• 7 дюймов
<b>Функция внутреннего зеркала заднего вида</b>	• Ручная антибликовая
<b>Переключение передач</b>	• Переключение электронного переключения

## Интеллектуальная конфигурация

<b>Сервисы подключенного автомобиля</b>	•
---	---

## Интеллектуальная конфигурация (продолжение)

Обновления по воздуху (ОТА)	•
Сеть 4G/5G	•4G
Функция удаленного управления через мобильное приложение	Запуск автомобиля Управление зарядкой Запрос состояния автомобиля Диагностика Услуги автовладельца (Найти зарядные сваи АЗС Парковка и др.) Зарезервирование обслуживания Ремонт
Точки доступа Wi-Fi	•

## Контроль вождения

Переключатель режима движения	• Спорт; • экономичный; • стандарт/комфорт; • снег
Автоматическая парковка	•
Помощь при трогании на подъеме	•
Система рекуперации энергии	•

## Приводное оборудование

Передний/задний парковочный радар	Передний/задний •
Система видеопомощи при вождении	• Изображение заднего хода
Количество камер	• 1
Количество ультразвуковых радаров	• 3

## Зарядка в автомобиле

Мультимедийный/зарядный порт	•USB
Количество портов USB/Type-C	• 1 в первом ряду
Функция беспроводной зарядки мобильного телефона	• Передний ряд
Максимальная мощность зарядки USB/Type-C	•10W

---

"●" = Стандартное оборудование

"□" = Недоступно

"○" = Опциональное оборудование.

Примечание: Это автомобили для китайского рынка.  
Гарантийное покрытие недоступно за пределами Китая.