

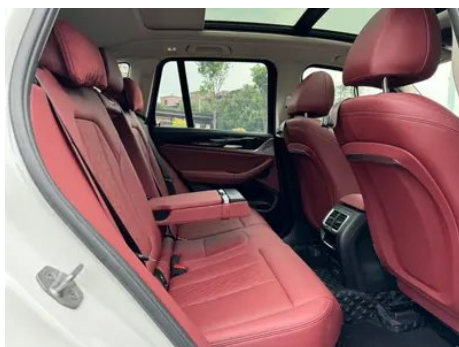
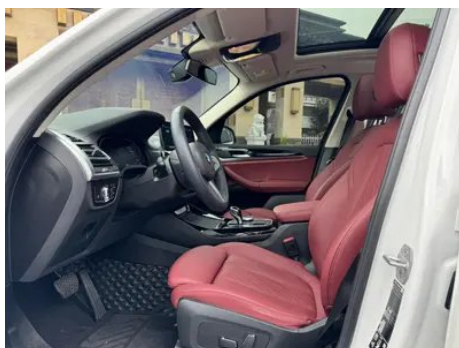
# Informe de Detalles del Vehículo

## BMW X3 2022 xDrive25i M Conjunto deportivo

### Información Básica

Marca	<b>BMW</b>
Kilometraje	<b>28,000 km</b>
Color	<b>Blanco</b>
Primera matriculación	<b>2024-02-01</b>
Número de transferencias	<b>0</b>

### Imágenes del Vehículo







## Condición del Vehículo

1. Larguero lateral superior derecho, Reparación de pintura, Reparación de carrocería. 2. Estructura y espuma de los asientos traseros, Señales de desmontaje. 3. Rieles y estructura del asiento del conductor, Señales de desmontaje. 4. Rieles y estructura del asiento del pasajero delantero, Señales de desmontaje.

## Información de Configuración

### Información del modelo

<b>Nombre del modelo</b>	BMW X3 2022 xDrive25i M Conjunto deportivo
<b>Fecha de lanzamiento</b>	2021.08

### Parámetros básicos

<b>Categoría del vehículo</b>	SUV mediano
<b>Tipo de energía</b>	Gasolina
<b>Potencia máxima (kW)</b>	135
<b>Par máximo (N·m)</b>	300
<b>Transmisión</b>	8 velocidades
<b>Tipo de carrocería</b>	SUV
<b>Motor</b>	2.0T 184 caballos de fuerza L4
<b>Dimensiones (LxAxA) (mm)</b>	4737*1891*1689
<b>Aceleración 0-100 km/h (s)</b>	8.9
<b>Velocidad máxima (km/h)</b>	210
<b>Peso en vacío (kg)</b>	1857
<b>Peso máximo autorizado (kg)</b>	2510
<b>Consumo combinado NEDC (L/100 km)</b>	8.4
<b>Consumo combinado WLTP (L/100 km)</b>	8.3

### motor

<b>Modelo de motor</b>	B48B20C
<b>Cilindrada (mL)</b>	1998

## motor (continuación)

<b>Cilindrada (L)</b>	2.0
<b>Tipo de admisión</b>	Turbo
<b>Configuración de cilindros</b>	L
<b>Número de cilindros</b>	4
<b>Válvulas por cilindro</b>	4
<b>Distribución</b>	DOHC
<b>Potencia máxima (CV)</b>	184
<b>Régimen de potencia máxima (rpm)</b>	5000-6500
<b>Régimen de par máximo (rpm)</b>	1350-4000
<b>Potencia neta máxima (kW)</b>	135
<b>Octanaje</b>	95.
<b>Sistema de alimentación</b>	Spray directo
<b>Material de culata</b>	Aleación de aluminio
<b>Material de bloque motor</b>	Aleación de aluminio
<b>Disposición del motor</b>	Vertical

## Pantalla/Sistema

<b>Pantalla a color de control central</b>	• Pantalla LCD táctil
<b>Tamaño de la pantalla de infoentretenimiento</b>	• 12,3 pulgadas
<b>Bluetooth/Teléfono integrado</b>	•
<b>Integración/Duplicación de smartphone</b>	• Soporte CarPlay; • Soporte CarLife
<b>Sistema de control de reconocimiento de voz</b>	• Sistema multimedia; • Navegación; • Teléfono
<b>Sistema inteligente a bordo del vehículo</b>	• iDrive

## Cuerpo

<b>Longitud (mm)</b>	4737
<b>Anchura (mm)</b>	1891
<b>Altura (mm)</b>	1689
<b>Distancia entre ejes (mm)</b>	2864
<b>Vía delantera (mm)</b>	1600

## Cuerpo (continuación)

<b>Vía trasera (mm)</b>	1616
<b>Tipo de apertura de puertas</b>	Puerta batiente
<b>Número de puertas</b>	5
<b>Número de plazas</b>	5
<b>Capacidad del depósito (L)</b>	65
<b>Volumen del tronco (L)</b>	-
<b>Coefficiente aerodinámico (Cx)</b>	-
<b>Ángulo de ataque (°)</b>	24
<b>Ángulo de salida (°)</b>	22

## Caja de cambios

<b>Abreviatura</b>	8 velocidades
<b>Número de marchas</b>	8
<b>Tipo de transmisión</b>	Transmisión automática con modo manual (AT)

## Dirección del chasis

<b>Tipo de tracción</b>	Motor delantero, tracción total (F-AWD)
<b>Tracción en las cuatro ruedas</b>	Tracción a las cuatro ruedas oportuna
<b>Estructura diferencial central</b>	Embrague multidisco
<b>Tipo de suspensión delantera</b>	Suspensión independiente Macpherson de doble bola
<b>Tipo de suspensión trasera</b>	Suspensión independiente multibrazo
<b>Tipo de dirección asistida</b>	Asistencia eléctrica
<b>Estructura corporal</b>	Tipo de carga

## Configuración del asiento

<b>Material de los asientos</b>	<ul style="list-style-type: none"><li>• Imitación de cuero</li></ul>
<b>Ajuste del asiento principal</b>	<ul style="list-style-type: none"><li>• Ajuste hacia adelante y hacia atrás;</li><li>• Ajuste del respaldo;</li><li>• Ajuste de altura (4 en dirección);</li><li>• Ajuste del soporte de la pierna</li></ul>
<b>Método de ajuste del coasiento</b>	<ul style="list-style-type: none"><li>• Ajuste hacia adelante y hacia atrás;</li><li>• Ajuste del respaldo;</li><li>• Ajuste de altura (4 en dirección);</li><li>• Ajuste del soporte de la pierna</li></ul>

## Configuración del asiento (continuación)

<b>Ajuste eléctrico del asiento del conductor y del pasajero.</b>	Principal •/Vice •
<b>Funciones del asiento delantero</b>	• Calefacción
<b>Función de memoria del asiento eléctrico</b>	• Posición de conducción
<b>Botones ajustables en la parte trasera del asiento del pasajero delantero</b>	-
<b>Ajuste del asiento de la segunda fila</b>	• Ajuste del respaldo
<b>Asiento trasero plegable</b>	• Proporción hacia abajo
<b>Apoyabrazos central delantero/trasero</b>	Antes •/después •
<b>Portavasos trasero</b>	•

## Seguridad activa

<b>Sistema antibloqueo de frenos (ABS)</b>	•
<b>Distribución electrónica de frenado (EBD/CBC)</b>	•
<b>Sistema de asistencia a la frenada (EBA/BAS/BA)</b>	•
<b>Sistema de control de tracción (ASR/TCS/TRC)</b>	•
<b>Control electrónico de estabilidad (ESC/ESP/DSC)</b>	•
<b>Sistema de monitorización de presión de neumáticos (TPMS)</b>	• Pantalla de presión de neumáticos
<b>Recordatorio de cinturón de seguridad</b>	• Primera fila
<b>Anclajes ISOFIX para sillas infantiles</b>	•
<b>Sistema de aviso de cambio involuntario de carril (LDWS)</b>	-
<b>Frenado autónomo de emergencia (AEB)</b>	•
<b>Detector de fatiga del conductor</b>	•

## Seguridad activa (continuación)

<b>Alerta de colisión frontal (FCW)</b>	•
<b>Sistema de llamada de emergencia (eCall)</b>	•

## Aire acondicionado/refrigerador

<b>Método de control de temperatura del aire acondicionado</b>	• Aire acondicionado automático
<b>Climatización independiente trasera</b>	•
<b>Ventilaciones de aire del asiento trasero</b>	•
<b>Control de zona de temperatura</b>	•
<b>Purificador de aire para coche</b>	-
<b>Filtro PM2.5 para el habitáculo</b>	•

## Seguridad pasiva

<b>Bolsa de aire del conductor y del pasajero</b>	Principal •/Vice •
<b>Airbags laterales delanteros y traseros</b>	Antes •/después-
<b>Airbags de cabeza delanteros y traseros (airbags de cortina)</b>	Antes •/después •
<b>Neumáticos run-flat</b>	•

## Freno de rueda

<b>Tipo de frenos delanteros</b>	Tipo de disco de ventilación
<b>Tipo de frenos traseros</b>	Tipo de disco de ventilación
<b>Tipo de freno de estacionamiento</b>	Estacionado electrónico
<b>Tamaño de neumáticos delanteros</b>	245/50 R19
<b>Tamaño de neumáticos traseros</b>	245/50 R19
<b>Tamaño de la rueda de repuesto</b>	Ninguno

## Audio/Iluminación interior

<b>Marca del altavoz</b>	○Harman/Kardon Harman Kardon (USD 1,471)
--------------------------	--

## Audio/Iluminación interior (continuación)

<b>Número de hablantes</b>	• 6 altavoces; ○ 16 altavoces
<b>Iluminación ambiental interior</b>	• 11 colores

## Funciones de conducción

<b>Pantalla de información de tráfico de navegación</b>	•
<b>Asistente de carril</b>	○
<b>Sistema de asistencia para mantenerse en el carril</b>	-
<b>Sistema de control de crucero</b>	• Control de crucero
<b>Sistema de navegación por satélite</b>	•
<b>Alerta de tráfico cruzado trasero</b>	○
<b>Reconocimiento de señales de tráfico vial</b>	○
<b>Seguimiento inverso</b>	○
<b>Asistencia de estacionamiento</b>	○

## Iluminación exterior

<b>Fuente de luz de cruce</b>	•LED
<b>Fuente de luz de carretera</b>	•LED
<b>Luces diurnas LED</b>	•
<b>Luces altas y bajas adaptativas</b>	•
<b>Faros automáticos</b>	•
<b>Faros delanteros regulables en altura</b>	•
<b>Retardo de apagado de los faros</b>	•
<b>Encender las luces delanteras</b>	•

## Espejos exteriores

## Espejos exteriores (continuación)

<b>Función del espejo exterior</b>	<ul style="list-style-type: none"><li>• Ajuste eléctrico; • Plegado eléctrico; • Memoria para los espejos retrovisores; • Espejos retrovisores con calefacción; • Abatimiento automático al poner la marcha atrás; • Plegado automático al bloquear el vehículo; ○ Antideslumbramiento automático (USD 368)</li></ul>
------------------------------------	---

## Apariencia/antirrobo

<b>Material de la llanta</b>	<ul style="list-style-type: none"><li>• Aleación de aluminio</li></ul>
<b>Baúl eléctrico</b>	<ul style="list-style-type: none"><li>•</li></ul>
<b>inmovilizador electrónico del motor</b>	<ul style="list-style-type: none"><li>•</li></ul>
<b>Sistema de cierre centralizado en el coche</b>	<ul style="list-style-type: none"><li>•</li></ul>
<b>Tipo de clave</b>	<ul style="list-style-type: none"><li>• Llave de control remoto</li></ul>
<b>Sistema de arranque sin llave</b>	<ul style="list-style-type: none"><li>•</li></ul>
<b>Función de entrada sin llave</b>	○ Coche completo (USD 809)
<b>Kit de apariencia</b>	<ul style="list-style-type: none"><li>• Estilo deportivo</li></ul>
<b>Maletero manos libres</b>	○
<b>Memoria de posición del maletero eléctrico</b>	<ul style="list-style-type: none"><li>•</li></ul>
<b>Baca de techo</b>	<ul style="list-style-type: none"><li>•</li></ul>
<b>Función de arranque remoto</b>	<ul style="list-style-type: none"><li>•</li></ul>

## Tragaluz/Vidrio

<b>Tipo de techo solar</b>	<ul style="list-style-type: none"><li>• Se puede abrir el techo corredizo panorámico</li></ul>
<b>Elevalunas eléctricos delanteros y traseros</b>	Antes •/después •
<b>Función de elevación de ventana con un solo toque</b>	<ul style="list-style-type: none"><li>• Coche completo</li></ul>
<b>Función anti-pinzamiento de ventana</b>	<ul style="list-style-type: none"><li>•</li></ul>
<b>Espejo de maquillaje para coche</b>	<ul style="list-style-type: none"><li>• Iluminación del conductor principal; • Iluminación del copiloto</li></ul>
<b>Limpiaparabrisas trasero</b>	<ul style="list-style-type: none"><li>•</li></ul>

## Tragaluz/Vidrio (continuación)

<b>Función de limpiaparabrisas con sensor de lluvia</b>	<ul style="list-style-type: none"><li>• Tipo de inducción de lluvia</li></ul>
---	---

## Color interior y exterior

<b>Color exterior</b>	Fu Yuhong: #810B17; Quantum Blue: # 273F7C; Mineral White: # E7E7E7; Kashimi Silver: # C6C1B4; Mystery Grey: #262626; Carbon Black: #232A30
<b>Color interior</b>	Negro/Mocha: #000000/#423534; Negro: #000000; Negro/Rojo volcánico: #000000/#8A3D47

## Volante/espejo interior

<b>Material del volante</b>	<ul style="list-style-type: none"><li>• Cuero genuino</li></ul>
<b>Ajuste de la posición del volante</b>	<ul style="list-style-type: none"><li>• Ajuste manual hacia arriba y hacia abajo</li></ul>
<b>Volante multifunción</b>	<ul style="list-style-type: none"><li>•</li></ul>
<b>Volante calefactado</b>	-
<b>Memoria del volante</b>	-
<b>Pantalla de visualización de la computadora de viaje</b>	<ul style="list-style-type: none"><li>• Color</li></ul>
<b>Panel de instrumentos LCD completo</b>	<ul style="list-style-type: none"><li>•</li></ul>
<b>Tamaño del instrumento LCD</b>	<ul style="list-style-type: none"><li>• 12,3 pulgadas</li></ul>
<b>Función del espejo retrovisor interior</b>	<ul style="list-style-type: none"><li>• Antideslumbrante automático</li></ul>
<b>Cambio de marchas</b>	<ul style="list-style-type: none"><li>• Cambio de manillar electrónico</li></ul>
<b>Pantalla digital de visualización frontal HUD</b>	<input type="radio"/> (USD 1,471)
<b>Dispositivo ETC</b>	<input type="radio"/> (USD 147)

## Configuración inteligente

<b>Servicios de coche conectado</b>	<ul style="list-style-type: none"><li>•</li></ul>
<b>Actualizaciones OTA</b>	<ul style="list-style-type: none"><li>•</li></ul>
<b>Red 4G/5G</b>	<ul style="list-style-type: none"><li>•4G</li></ul>

## Configuración inteligente (continuación)

<b>Función remota de la aplicación móvil</b>	<ul style="list-style-type: none"><li>• Control de la puerta;</li><li>• Arranque del vehículo;</li><li>• Control del aire acondicionado;</li><li>• Consulta/diagnóstico del estado del vehículo;</li><li>• Posicionamiento/búsqueda del vehículo;</li><li>• Servicio del propietario (encontrar pilas de carga, gasolineras, estacionamientos, etc.);</li><li>• Reserva de mantenimiento/ reparación</li></ul>
<b>puntos de acceso wifi</b>	<input type="radio"/>

## Control de conducción

<b>Interruptor de modo de conducción</b>	<ul style="list-style-type: none"><li>• Deportes;</li><li>• Económico;</li><li>• Estándar/cómodo;</li><li>• Personalizado/personalizado</li></ul>
<b>Estacionamiento automático</b>	<ul style="list-style-type: none"><li>•</li></ul>
<b>Descenso por pendiente pronunciada</b>	<ul style="list-style-type: none"><li>•</li></ul>
<b>Asistencia de arranque en pendiente</b>	<ul style="list-style-type: none"><li>•</li></ul>
<b>Tecnología de arranque y parada del motor</b>	<ul style="list-style-type: none"><li>•</li></ul>

## Hardware de conducción

<b>Radar de estacionamiento delantero/trasero</b>	Antes •/después •
<b>Sistema de cámaras de asistencia a la conducción</b>	<ul style="list-style-type: none"><li>• Imagen de marcha atrás</li></ul>

## Carga en el coche

<b>Puerto multimedia/de carga</b>	<ul style="list-style-type: none"><li>•USB;</li><li>•Type-C</li></ul>
<b>Número de puertos USB/ Tipo-C</b>	<ul style="list-style-type: none"><li>• 2 en la primera fila/2 en la última fila</li></ul>
<b>Función de carga inalámbrica del teléfono móvil</b>	<input type="radio"/> Primera fila

## Paquete opcional

<b>Paquete opcional</b>	Paquete de entretenimiento 1 (USD 1,471; incluye: sistema de audio de alta gama Harman/Kardon Harman Kardon, carga inalámbrica de teléfonos móviles, punto de acceso Wi-Fi)
-------------------------	---

---

"●" = Equipamiento de serie

"□" = No disponible

"○" = Equipamiento opcional.

Nota: Estos son vehículos del mercado chino. La cobertura de garantía no está disponible fuera de China.