

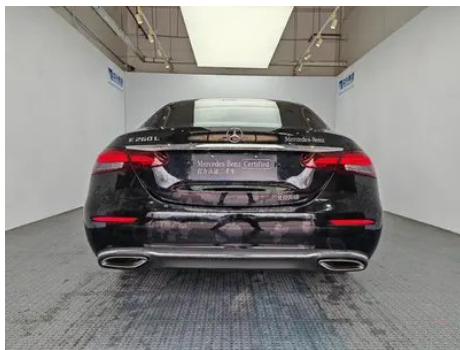
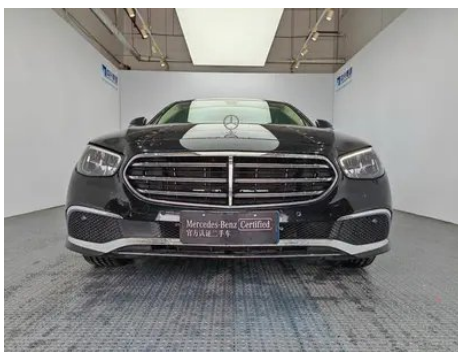
Informe de Detalles del Vehículo

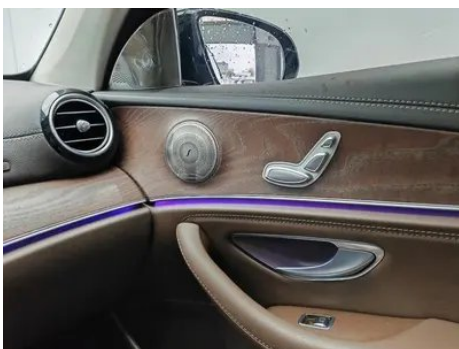
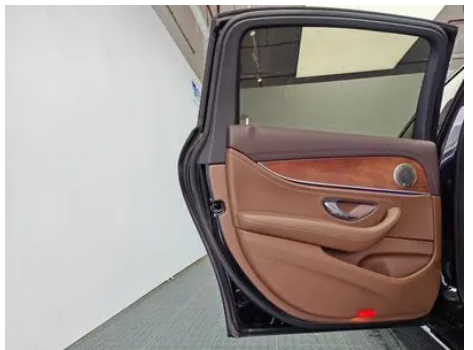
Mercedes-Benz E-Class 2023 E 260 L Coche

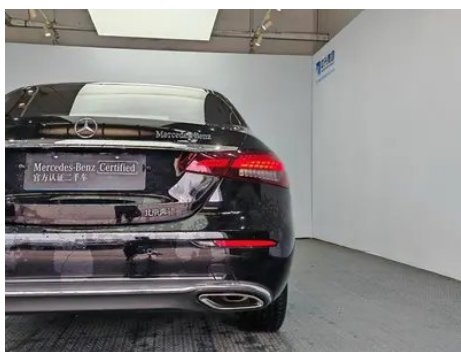
Información Básica

Marca	Mercedes-Benz
Kilometraje	56,000 km
Color	Negro
Primera matriculación	2023-12-01
Número de transferencias	0

Imágenes del Vehículo







Condición del Vehículo

1. Rieles y estructura del asiento del conductor, Señales de desmontaje. 2. Rieles y estructura del asiento del pasajero delantero, Señales de desmontaje. 3. Capó, Daño por arañazo. 4. Parachoques delantero, Desconchón de pintura, Reparación de pintura, Rozadura, Señales de desmontaje. 5. Parachoques trasero, Reparación de pintura, Rozadura, Señales de desmontaje. 6. Puerta delantera derecha, Reparación de pintura. 7. Puerta trasera derecha, Reparación de pintura. 8. Aleta delantera derecha, Desconchón de pintura, Reparación de pintura, Deformación, Rozadura. 9. Piloto trasero izquierdo, Señales de desmontaje. 10. Piloto trasero derecho, Señales de desmontaje.

Información de Configuración

Información del modelo

Nombre del modelo	Mercedes-Benz E-Class 2023 E 260 L
Fecha de lanzamiento	2022.09

Parámetros básicos

Categoría del vehículo	Coche mediano y grande
Tipo de energía	Gasolina
Potencia máxima (kW)	145
Par máximo (N·m)	320
Transmisión	Integración manual de 9 velocidades
Tipo de carrocería	Sedán
Motor	2.0T 197 CV L4
Dimensiones (LxAxA) (mm)	5078*1860*1480
Aceleración 0-100 km/h (s)	7.5
Velocidad máxima (km/h)	227
Peso en vacío (kg)	1780
Peso máximo autorizado (kg)	2350
Consumo combinado WLTP (L/100 km)	7.45

motor

Modelo de motor	264 920
------------------------	---------

motor (continuación)

Cilindrada (mL)	1991
Cilindrada (L)	2.0
Tipo de admisión	Turbo
Configuración de cilindros	L
Número de cilindros	4
Válvulas por cilindro	4
Distribución	DOHC
Potencia máxima (CV)	197
Régimen de potencia máxima (rpm)	6100
Régimen de par máximo (rpm)	1650-4000
Potencia neta máxima (kW)	145
Octanaje	95.
Sistema de alimentación	Spray directo
Material de culata	Aleación de aluminio
Material de bloque motor	Aleación de aluminio
Disposición del motor	Vertical

Pantalla/Sistema

Pantalla a color de control central	<ul style="list-style-type: none">• Pantalla LCD táctil
Tamaño de la pantalla de infoentretenimiento	<ul style="list-style-type: none">• 12,3 pulgadas
Bluetooth/Teléfono integrado	<ul style="list-style-type: none">•
Integración/Duplicación de smartphone	<ul style="list-style-type: none">• Compatibilidad con Apple CarPlay;• Compatibilidad con Baidu CarLife
Sistema de control de reconocimiento de voz	<ul style="list-style-type: none">• Sistema multimedia;• Navegación;• Teléfono;• Aire acondicionado
Sistema inteligente a bordo del vehículo	<ul style="list-style-type: none">• MBUX

Cuerpo

Longitud (mm)	5078
Anchura (mm)	1860
Altura (mm)	1480

Cuerpo (continuación)

Distancia entre ejes (mm)	3079
Vía delantera (mm)	1596
Vía trasera (mm)	1600
Tipo de apertura de puertas	Puerta batiente
Número de puertas	4
Número de plazas	5
Capacidad del depósito (L)	66
Volumen del tronco (L)	-
Coefficiente aerodinámico (Cx)	-
Ángulo de ataque (°)	18
Ángulo de salida (°)	17

Caja de cambios

Abreviatura	Integración manual de 9 velocidades
Número de marchas	9
Tipo de transmisión	Transmisión automática con modo manual (AT)

Dirección del chasis

Tipo de tracción	Motor delantero, tracción trasera (FR)
Tipo de suspensión delantera	Suspensión independiente multibrazo
Tipo de suspensión trasera	Suspensión independiente multibrazo
Tipo de dirección asistida	Asistencia eléctrica
Estructura corporal	Tipo de carga

Configuración del asiento

Material de los asientos	<ul style="list-style-type: none">• Imitación de cuero
Ajuste del asiento principal	<ul style="list-style-type: none">• Ajuste hacia adelante y hacia atrás;• Ajuste del respaldo;• Ajuste de altura (4 en dirección);• Ajuste del retalón de la pierna;• Soporte de cintura (4 en dirección)
Método de ajuste del coasiento	<ul style="list-style-type: none">• Ajuste hacia adelante y hacia atrás;• Ajuste del respaldo;• Ajuste de altura (4 en dirección);• Ajuste del retalón de la pierna;• Soporte de cintura (4 en dirección)

Configuración del asiento (continuación)

Ajuste eléctrico del asiento del conductor y del pasajero.	Principal •/Vice •
Funciones del asiento delantero	<input type="radio"/> Calentar
Botones ajustables en la parte trasera del asiento del pasajero delantero	•
Apoyabrazos central delantero/trasero	Antes •/después •
Portavasos trasero	•
Funciones del asiento de la segunda fila	<input type="radio"/> Calentar

Seguridad activa

Sistema antibloqueo de frenos (ABS)	•
Distribución electrónica de frenado (EBD/CBC)	•
Sistema de asistencia a la frenada (EBA/BAS/BA)	•
Sistema de control de tracción (ASR/TCS/TRC)	•
Control electrónico de estabilidad (ESC/ESP/DSC)	•
Sistema de monitorización de presión de neumáticos (TPMS)	• Pantalla de presión de neumáticos
Recordatorio de cinturón de seguridad	• Vehículo completo
Anclajes ISOFIX para sillas infantiles	•
Sistema de aviso de cambio involuntario de carril (LDWS)	-
Frenado autónomo de emergencia (AEB)	•
Detector de fatiga del conductor	•
Alerta de colisión frontal (FCW)	•
Sistema de llamada de emergencia (eCall)	•

Aire acondicionado/refrigerador

Aire acondicionado/refrigerador (continuación)

Método de control de temperatura del aire acondicionado	• Aire acondicionado automático
Climatización independiente trasera	-
Ventilaciones de aire del asiento trasero	•
Control de zona de temperatura	•
Purificador de aire para coche	•
Filtro PM2.5 para el habitáculo	•

Seguridad pasiva

Bolsa de aire del conductor y del pasajero	Principal •/Vice •
Airbags laterales delanteros y traseros	Antes •/después-
Airbags de cabeza delanteros y traseros (airbags de cortina)	Antes •/después •
Neumáticos run-flat	○
Protección pasiva de peatones	•

Freno de rueda

Tipo de frenos delanteros	Tipo de disco de ventilación
Tipo de frenos traseros	Tipo de disco de ventilación
Tipo de freno de estacionamiento	Estacionado electrónico
Tamaño de neumáticos delanteros	245/45 R18
Tamaño de neumáticos traseros	245/45 R18
Tamaño de la rueda de repuesto	Ninguno

Audio/Iluminación interior

Marca del altavoz	○ Voz de Burmester Berlin (USD 1,147)
Número de hablantes	• 8 altavoces; ○ 13 altavoces
Iluminación ambiental interior	• 64 colores

Funciones de conducción

Funciones de conducción (continuación)

Pantalla de información de tráfico de navegación	<ul style="list-style-type: none">•
Asistente de carril	-
Sistema de asistencia para mantenerse en el carril	-
Sistema de control de crucero	<ul style="list-style-type: none">• Control de crucero
Sistema de navegación por satélite	<ul style="list-style-type: none">•
Marca del mapa	<ul style="list-style-type: none">• Gaud
Asistencia de estacionamiento	<ul style="list-style-type: none">•

Iluminación exterior

Fuente de luz de cruce	<ul style="list-style-type: none">• LED
Fuente de luz de carretera	<ul style="list-style-type: none">• LED
Luces diurnas LED	<ul style="list-style-type: none">•
Luces altas y bajas adaptativas	<ul style="list-style-type: none">○
Faros automáticos	<ul style="list-style-type: none">•
Faros delanteros regulables en altura	<ul style="list-style-type: none">•
Retardo de apagado de los faros	<ul style="list-style-type: none">•
Características de iluminación	<ul style="list-style-type: none">○ Faros MULTIBEAM LED (USD 1,985)
Encender las luces delanteras	<ul style="list-style-type: none">○

Espejos exteriores

Función del espejo exterior	<ul style="list-style-type: none">• Ajuste eléctrico; • Plegable eléctrico; • Calefacción del espejo retrovisor; • Plegable automático del coche bloqueado
------------------------------------	--

Apariencia/antirrobo

Material de la llanta	<ul style="list-style-type: none">• Aleación de aluminio
Baúl eléctrico	-
inmovilizador electrónico del motor	<ul style="list-style-type: none">•
Sistema de cierre centralizado en el coche	<ul style="list-style-type: none">•

Apariencia/antirrobo (continuación)

Tipo de clave	• Llave de control remoto
Sistema de arranque sin llave	•
Función de arranque remoto	•

Tragaluz/Vidrio

Tipo de techo solar	• Techo corredizo eléctrico segmentado
Elevallas eléctricas delanteros y traseros	Antes •/después •
Función de elevación de ventana con un solo toque	• Vehículo completo
Función anti-pinzamiento de ventana	•
Espejo de maquillaje para coche	• Luz de iluminación del conductor; • Luz de iluminación del copiloto; • Luz de iluminación de la fila trasera
Limpiaparabrisas trasero	-
Función de limpiaparabrisas con sensor de lluvia	• Tipo de inducción de lluvia

Color interior y exterior

Color exterior	Negro Yaoyan: #000000; azul zafiro: #0D2C95; blanco ártico: #F4F4F4; negro rubí: #1B100F; gris grafito: #4E5158; plata espacio-tiempo: #ACACAE; verde turquesa: #193A48
Color interior	Marrón castaño/café marrón: #3C2426/#221F1F; negro: #000000; marrón silla de montar/beige macchiato: #844B41/#D0D0D0

Volante/espejo interior

Material del volante	• Cuero genuino
Ajuste de la posición del volante	• Ajuste manual hacia arriba y hacia abajo
Volante multifunción	•
Volante calefactado	-
Memoria del volante	-

Volante/espejo interior (continuación)

Pantalla de visualización de la computadora de viaje	<ul style="list-style-type: none">• Color
Panel de instrumentos LCD completo	<ul style="list-style-type: none">•
Tamaño del instrumento LCD	<ul style="list-style-type: none">• 12,3 pulgadas
Función del espejo retrovisor interior	<ul style="list-style-type: none">• Manual antideslumbrante
Cambio de marchas	<ul style="list-style-type: none">• Cambio de marcha electrónico
Dispositivo ETC	○(USD 441)
Levas de cambio en el volante	<ul style="list-style-type: none">•

Configuración inteligente

Servicios de coche conectado	<ul style="list-style-type: none">•
Actualizaciones OTA	<ul style="list-style-type: none">•
Red 4G/5G	<ul style="list-style-type: none">•4G
Función remota de la aplicación móvil	<ul style="list-style-type: none">• Control de puertas;• Arranque del vehículo;• Comprobación del estado del vehículo/diagnóstico;• Localización del vehículo / buscar mi coche

Control de conducción

Interruptor de modo de conducción	<ul style="list-style-type: none">• Deportes;• Económico;• Estándar/cómodo;• Personalizado/personalizado
Estacionamiento automático	<ul style="list-style-type: none">•
Asistencia de arranque en pendiente	<ul style="list-style-type: none">•
Función de suspensión variable	<ul style="list-style-type: none">• Ajuste de la amortiguación de la suspensión
Relación de dirección variable	<ul style="list-style-type: none">•
Tecnología de arranque y parada del motor	<ul style="list-style-type: none">•

Hardware de conducción

Radar de estacionamiento delantero/trasero	Antes •/después •
Sistema de cámaras de asistencia a la conducción	<ul style="list-style-type: none">• Imagen de marcha atrás

Carga en el coche

Puerto multimedia/de carga	•Type-C
Número de puertos USB/ Tipo-C	• 3 en la fila delantera/3 en la fila trasera
Función de carga inalámbrica del teléfono móvil	• Primera fila

Paquete opcional

Paquete opcional	Smart Enjoy Set 2(USD 882; incluye: asientos delanteros con calefacción, asientos traseros con calefacción)
-------------------------	---

"●" = Equipamiento de serie

"_" = No disponible

"○" = Equipamiento opcional.

Nota: Estos son vehículos del mercado chino. La cobertura de garantía no está disponible fuera de China.