

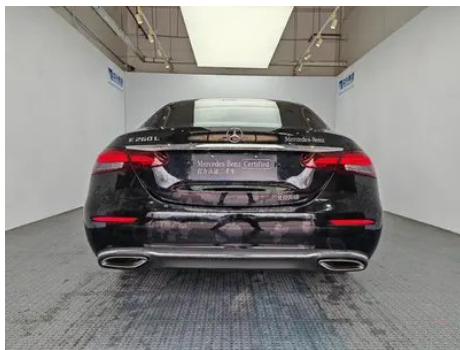
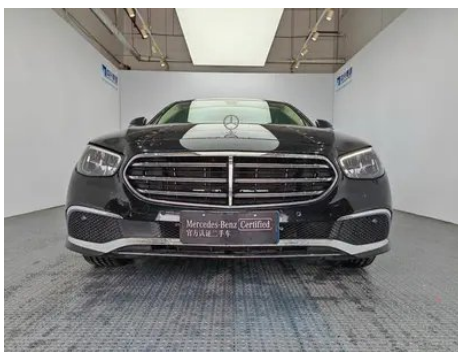
Rapport de Détail du Véhicule

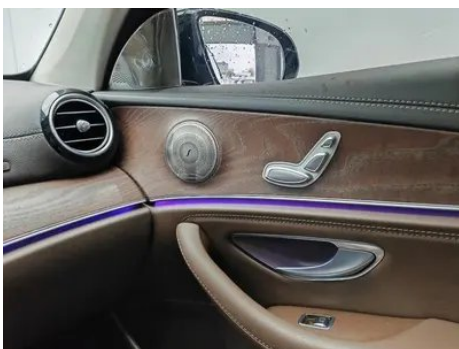
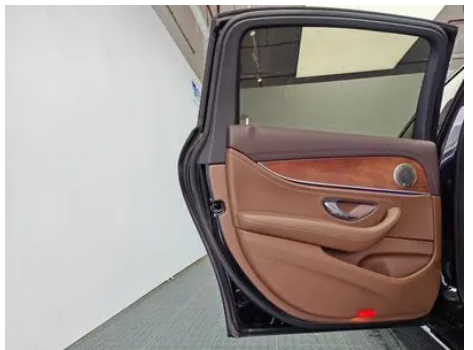
Mercedes-Benz E-Class 2023 E 260 L Voiture

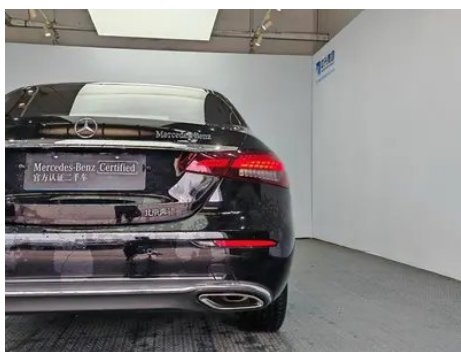
Informations de Base

Marque	Mercedes-Benz
Kilométrage	56,000 km
Couleur	Noir
Première immatriculation	2023-12-01
Nombre de transferts	0

Images du Véhicule







État du Véhicule

1. Rails et armature du siège conducteur, Traces de démontage. 2. Rails et armature du siège passager avant, Traces de démontage. 3. Capot, Dommage par rayure. 4. Pare-chocs avant, Éclat de peinture, Réparation de peinture, Éraflure, Traces de démontage. 5. Pare-chocs arrière, Réparation de peinture, Éraflure, Traces de démontage. 6. Porte avant droite, Réparation de peinture. 7. Porte arrière droite, Réparation de peinture. 8. Aile avant droite, Éclat de peinture, Réparation de peinture, Déformation, Éraflure. 9. Feu arrière gauche, Traces de démontage. 10. Feu arrière droit, Traces de démontage.

Informations de Configuration

Informations sur le modèle

Nom du modèle	Mercedes-Benz E-Class 2023 E 260 L
Date de lancement	2022.09

Paramètres de base

Catégorie du véhicule	Voitures moyennes et grandes
Type d'énergie	Essence
Puissance maximale (kW)	145
Couple maximal (N·m)	320
Transmission	9 bras auto-intégré
Type de carrosserie	Berline
Moteur	2.0T 197 chevaux L4
Dimensions (L×I×H) (mm)	5078*1860*1480
Accélération 0-100 km/h (s)	7.5
Vitesse maximale (km/h)	227
Poids à vide (kg)	1780
Poids total autorisé en charge (kg)	2350
Consommation mixte WLTP (L/100 km)	7.45

moteur

Référence moteur	264 920
Cylindrée (mL)	1991

moteur (suite)

Cylindrée (L)	2.0
Type d'admission	Turbo
Configuration des cylindres	L
Nombre de cylindres	4
Soupapes par cylindre	4
Distribution	DOHC
Puissance maximale (ch)	197
Régime de puissance maxi (tr/min)	6100
Régime de couple maxi (tr/min)	1650-4000
Puissance nette maximale (kW)	145
Indice d'octane	Numéro 95
Système d'alimentation	Pulvérisation directe
Matériau de culasse	Alliage d'aluminium
Matériau de bloc-moteur	Alliage d'aluminium
Disposition du moteur	Vertical

Écran/Système

Écran couleur de contrôle central	<ul style="list-style-type: none">• Écran LCD tactile
Taille de l'écran d'infodivertissement	<ul style="list-style-type: none">• 12.3 pouces
Bluetooth/Téléphone embarqué	<ul style="list-style-type: none">•
Intégration/Mise en miroir de smartphone	<ul style="list-style-type: none">• Prise en charge d'Apple CarPlay; •Prise en charge de Baidu CarLife
Système de contrôle de reconnaissance vocale	<ul style="list-style-type: none">• Système multimédia; •Navigation; • Téléphone; •Climatisation
Système intelligent embarqué	<ul style="list-style-type: none">•MBUX

Corps

Longueur (mm)	5078
Largeur (mm)	1860
Hauteur (mm)	1480
Empattement (mm)	3079

Corps (suite)

Voie avant (mm)	1596
Voie arrière (mm)	1600
Type d'ouverture des portes	Porte battante
Nombre de portes	4
Nombre de places	5
Capacité du réservoir (L)	66
Volume du coffre (L)	-
Coefficient de traînée (Cx)	-
Angle d'attaque (°)	18
Angle de fuite (°)	17

Boîte de vitesse

Abréviation	9 bras auto-intégré
Nombre de rapports	9
Type de transmission	Transmission automatique avec mode manuel (AT)

Direction du châssis

Type de transmission	Moteur avant, propulsion arrière (FR)
Type de suspension avant	Suspension indépendante multi-bras
Type de suspension arrière	Suspension indépendante multi-bras
Type de direction assistée	Aide électrique
Structure du corps	Chargé

Configuration des sièges

Matériau des sièges	<ul style="list-style-type: none">• Imitation de peau
Réglage du siège principal	<ul style="list-style-type: none">• Ajustement avant et arrière; • Ajustement du dossier; • Ajustement haut et bas (4 direction); • Ajustement du support des jambes; • Soutien de la taille (4 direction)
Méthode de réglage du siège arrière	<ul style="list-style-type: none">• Ajustement avant et arrière; • Ajustement du dossier; • Ajustement haut et bas (4 direction); • Ajustement du support des jambes; • Soutien de la taille (4 direction)
Réglage électrique du siège conducteur et du siège passager	Principal •/Vice •

Configuration des sièges (suite)

Fonctions des sièges avant	<input type="radio"/> Chauffage
Boutons de réglage arrière du siège passager avant	•
Accoudoir central avant/arrière	• Avant/arrière •
Porte-gobelet arrière	•
Fonctions des sièges de la deuxième rangée	<input type="radio"/> Chauffage

Sécurité active

Système antiblocage des roues (ABS)	•
Répartiteur électronique de freinage (EBD/CBC)	•
Système d'assistance au freinage (EBA/BAS/BA)	•
Système antipatinage (ASR/TCS/TRC)	•
Contrôle électronique de stabilité (ESC/ESP/DSC)	•
Système de surveillance de la pression des pneus (TPMS)	• Affichage de la pression des pneus
Avertisseur de ceinture de sécurité	• Véhicule complet
Fixations ISOFIX pour siège enfant	•
Système d'avertissement de franchissement de ligne (LDWS)	-
Système de freinage d'urgence autonome (AEB)	•
Détection de fatigue du conducteur	•
Alerte de collision frontale (FCW)	•
Système d'appel d'urgence (eCall)	•

Climatisation/réfrigérateur

Climatisation/réfrigérateur (suite)

Méthode de contrôle de la température de la climatisation	• Climatisation automatique
Climatisation indépendante arrière	-
Bouches d'aération des sièges arrière	•
Contrôle de zone de température	•
Purificateur d'air pour voiture	•
Filtre PM2.5 d'habitacle	•

Sécurité passive

Airbag conducteur/passager	Principal •/Vice •
Airbags latéraux avant/arrière	Avant •/arrière-
Airbags de tête avant/arrière (airbags rideaux)	• Avant/arrière •
Pneus run-flat	○
Protection passive des piétons	•

Frein de roue

Type de freins avant	Ventilation à disque
Type de freins arrière	Ventilation à disque
Type de frein de stationnement	Voiture de stationnement électronique
Dimensions des pneus avant	245/45 R18
Dimensions des pneus arrière	245/45 R18
Dimensions de la roue de secours	Aucun

Audio/Éclairage intérieur

Nom de marque du haut-parleur	○ Burmester Berlin Voice (USD 1,147)
Nombre de locuteurs	• 8 klaxon; ○ 13 klaxon
Éclairage d'ambiance intérieur	• 64 couleurs

Fonctions de conduite

Fonctions de conduite (suite)

Affichage des informations de trafic de navigation	<ul style="list-style-type: none">•
Assistance de voie	-
Système d'assistance au maintien de la voie	-
Système de régulateur de vitesse	<ul style="list-style-type: none">• Croisière à vitesse fixe
Système de navigation par satellite	<ul style="list-style-type: none">•
Marque de la carte	<ul style="list-style-type: none">• Gaud
Assistance au stationnement	<ul style="list-style-type: none">•

Éclairage extérieur

Source de lumière de croisement	<ul style="list-style-type: none">• LED
Source lumineuse de feux de route	<ul style="list-style-type: none">• LED
Feux de jour à LED	<ul style="list-style-type: none">•
Feux de route et de croisement adaptatifs	<ul style="list-style-type: none">○
Phares automatiques	<ul style="list-style-type: none">•
Phares réglables en hauteur	<ul style="list-style-type: none">•
Délai d'extinction des phares	<ul style="list-style-type: none">•
Caractéristiques d'éclairage	<ul style="list-style-type: none">○ Phares MULTIBEAM LED (USD 1,985)
Allumer les phares	<ul style="list-style-type: none">○

Rétroviseurs extérieurs

Fonction rétroviseur extérieur	<ul style="list-style-type: none">• Réglage électrique; • pliage électrique; • chauffage du rétroviseur; • pliage automatique de la voiture de verrouillage
---------------------------------------	---

Apparence/antivol

Matériau de la jante	<ul style="list-style-type: none">• Alliage d'aluminium
Coffre électrique	-
Antidémarrage électronique du moteur	<ul style="list-style-type: none">•
Système de verrouillage centralisé dans la voiture	<ul style="list-style-type: none">•

Apparence/antivol (suite)

Type de clé	• Clé de télécommande
Système de démarrage sans clé	•
Fonction de démarrage à distance	•

Puits de lumière/Verre

Type de toit ouvrant	• Toit ouvrant électrique segmenté
Vitres électriques avant/arrière	• Avant/arrière •
Fonction de levage de vitre à une touche	• Véhicule complet
Fonction anti-pincement de fenêtre	•
Miroir de maquillage pour voiture	• Lampe d'éclairage du conducteur; • Lampe d'éclairage du passager avant; • Lampes d'éclairage de la banquette arrière
Essuie-glace arrière	-
Fonction d'essuie-glace avec capteur de pluie	• Induction des précipitations

Couleur intérieure et extérieure

Couleur extérieure	Yao Yan Black: #000000; bleu gemme: #0D2C95; blanc arctique: # F4F4F4; noir rubis: # 1B100F; gris graphite: #4E5158; argent spatio-temporel: # ACAE; vert pin: #193A48
Couleur intérieure	Marron châtaigne/brun café: #3C2426/# 221F1F; noir: #000000; brun selle/macchiato beige: #844B41/# D0D0D0D0

Volant/rétroviseur intérieur

Matériau du volant	• Ceuu véritable
Réglage de la position du volant	• Ajustement manuel de haut en bas
Volant multifonction	•
Volant chauffant	-
Mémoire du volant	-
Écran d'affichage de l'ordinateur de bord	• Couleur
Tableau de bord LCD complet	•

Volant/rétroviseur intérieur (suite)

Taille de l'instrument LCD	• 12.3 pouces
Fonction rétroviseur intérieur	• Anti-éblouissement manuel
Changement de vitesse	• Changement de vitesse électronique
Dispositif ETC	○(USD 441)
Palettes de changement de vitesse au volant	•

Configuration intelligente

Services de voiture connectée	•
Mises à jour OTA	•
Réseau 4G/5G	•4G
Fonction à distance de l'application mobile	• Contrôle des portes; • Démarrage du véhicule; • Contrôle de l'état du véhicule/diagnostic; • Localisation du véhicule / recherche du véhicule

Contrôle de la conduite

Commutateur de mode de conduite	• Sport; • Économie; • Standard/Confort; • Personnalisation/Personnalisation
Stationnement automatique	•
Aide au démarrage en côte	•
Fonction de suspension variable	• Réglage de l'amortissement de suspension
Rapport de direction variable	•
Technologie de démarrage et d'arrêt du moteur	•

Matériel de conduite

Radar de stationnement avant/arrière	• Avant/arrière •
Système de caméras d'aide à la conduite	• Image inversée

Recharge en voiture

Port multimédia/de chargement	•Type-C
Nombre de ports USB/Type-C	• 3 à l'avant/3 à l'arrière

Recharge en voiture (suite)

Fonction de chargement sans fil pour téléphone portable

- Première rangée

Forfait optionnel

Forfait optionnel

Set Smart 2(USD 882; comprend: sièges avant chauffables, sièges arrière chauffants)

"●" = Équipement de série

"_" = Non disponible

"○" = Équipement en option.

Remarque : Il s'agit de véhicules du marché chinois. La couverture de garantie n'est pas disponible en dehors de la Chine.