

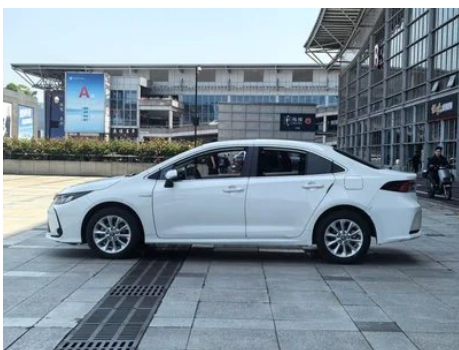
Informe de Detalles del Vehículo

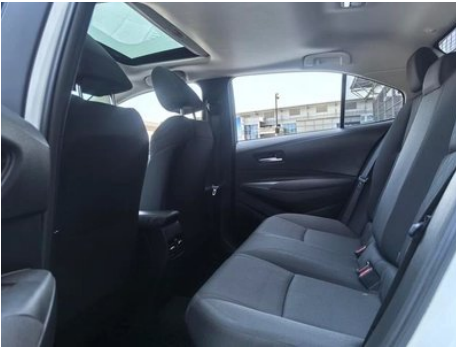
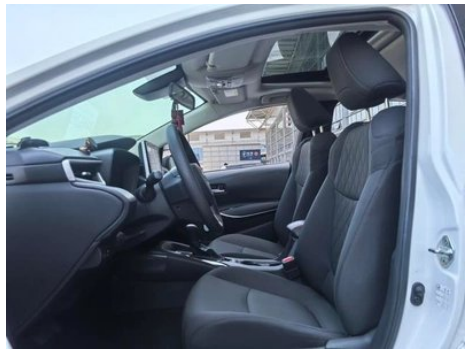
toyota corolla 2021 Doble motor 1.8L E-CVT
Versión de élite

Información Básica

Marca	Toyota
Kilometraje	36,000 km
Color	Blanco
Primera matriculación	2021-02-01
Número de transferencias	0

Imágenes del Vehículo





Condición del Vehículo

1. Larguero lateral superior derecho, Reparación de pintura. 2. Lado interior del pilar C derecho, Reparación de pintura. 3. Panel lateral trasero izquierdo, Arañazo, Deformación. 4. Panel lateral trasero derecho, Reparación de pintura, Reparación de carrocería.

Información de Configuración

Información del modelo

Nombre del modelo	toyota corolla 2021 Doble motor 1.8L E-CVT Versión de élite
Fecha de lanzamiento	2020.07

Parámetros básicos

Categoría del vehículo	Coche compacto
Tipo de energía	Vehículo híbrido eléctrico (HEV)

Parámetros básicos (continuación)

Potencia máxima (kW)	72
Par máximo (N·m)	142
Transmisión	Transmisión continuamente variable E-CVT
Tipo de carrocería	Sedán
Motor	1.8L 98 Caballos de fuerza L4
Dimensiones (LxAxA) (mm)	4635*1780*1455
Aceleración 0-100 km/h (s)	-
Velocidad máxima (km/h)	160
Peso en vacío (kg)	1420
Peso máximo autorizado (kg)	1845
Motor eléctrico (CV)	72
Consumo combinado NEDC (L/100 km)	4.1

motor

Modelo de motor	8ZR-FXE
Cilindrada (mL)	1798
Cilindrada (L)	1.8
Tipo de admisión	Inhala natural
Configuración de cilindros	L
Número de cilindros	4
Válvulas por cilindro	4
Relación de compresión	13
Distribución	DOHC
Diámetro (mm)	80.5
Carrera (mm)	88.3
Potencia máxima (CV)	98
Régimen de potencia máxima (rpm)	5200
Régimen de par máximo (rpm)	3600
Potencia neta máxima (kW)	72
Octanaje	92.

motor (continuación)

Sistema de alimentación	EFI multipunto
Material de culata	Aleación de aluminio
Material de bloque motor	Aleación de aluminio
Disposición del motor	Horizontal
Tecnologías específicas del motor	VVT-i

Motor eléctrico

Tipo de motor	Imán permanente/sincronización
Potencia total de motores eléctricos (kW)	53
Par total de motores eléctricos (N·m)	163
Potencia máx. del motor eléctrico delantero (kW)	53
Par máx. del motor eléctrico delantero (N·m)	163
Potencia total del sistema (kW)	90
Número de motores de accionamiento	-
Configuración de motores	-
Tipo de batería	Batería Ni-MH

Pantalla/Sistema

Pantalla a color de control central	<ul style="list-style-type: none">• Pantalla LCD táctil
Tamaño de la pantalla de infoentretenimiento	<ul style="list-style-type: none">• 9 pulgadas
Bluetooth/Teléfono integrado	<ul style="list-style-type: none">•
Sistema de control de reconocimiento de voz	<ul style="list-style-type: none">• Sistema multimedia;• Navegación;• Teléfono;• Aire acondicionado;• Techo solar

Cuerpo

Longitud (mm)	4635
Anchura (mm)	1780
Altura (mm)	1455
Distancia entre ejes (mm)	2700
Vía delantera (mm)	1527
Vía trasera (mm)	1526

Cuerpo (continuación)

Altura libre con carga (mm)	146
Tipo de apertura de puertas	Puerta batiente
Número de puertas	4
Número de plazas	5
Capacidad del depósito (L)	43
Volumen del tronco (L)	470
Coefficiente aerodinámico (Cx)	-
Ángulo de ataque (°)	12
Ángulo de salida (°)	11
Radio de giro mínimo (m)	5.2

Caja de cambios

Abreviatura	Transmisión continuamente variable E-CVT
Número de marchas	Velocidad continuamente variable
Tipo de transmisión	Transmisión variable continua electrónica (E-CVT)

Dirección del chasis

Tipo de tracción	Motor delantero, tracción delantera (FF)
Tipo de suspensión delantera	Suspensión independiente MacPherson
Tipo de suspensión trasera	Suspensión independiente multibrazo tipo E
Tipo de dirección asistida	Asistencia eléctrica
Estructura corporal	Tipo de carga

Configuración del asiento

Material de los asientos	• Tejido
Ajuste del asiento principal	• Ajuste delantero y trasero; • Ajuste del respaldo; • Ajuste de altura (2-dirección)
Método de ajuste del coasiento	• Ajuste delantero y trasero; • Ajuste del respaldo
Ajuste eléctrico del asiento del conductor y del pasajero.	-

Configuración del asiento (continuación)

Botones ajustables en la parte trasera del asiento del pasajero delantero	-
Apoyabrazos central delantero/trasero	Antes •/después-
Portavasos trasero	-

Seguridad activa

Sistema antibloqueo de frenos (ABS)	•
Distribución electrónica de frenado (EBD/CBC)	•
Sistema de asistencia a la frenada (EBA/BAS/BA)	•
Sistema de control de tracción (ASR/TCS/TRC)	•
Control electrónico de estabilidad (ESC/ESP/DSC)	•
Sistema de monitorización de presión de neumáticos (TPMS)	• Pantalla de presión de neumáticos
Recordatorio de cinturón de seguridad	• Vehículo completo
Anclajes ISOFIX para sillas infantiles	•
Sistema de aviso de cambio involuntario de carril (LDWS)	•
Frenado autónomo de emergencia (AEB)	•
Detector de fatiga del conductor	-
Alerta de colisión frontal (FCW)	•
Alerta de conducción a baja velocidad	•
Sistema de llamada de emergencia (eCall)	•

Aire acondicionado/refrigerador

Método de control de temperatura del aire acondicionado	• Aire acondicionado automático
--	---------------------------------

Aire acondicionado/refrigerador (continuación)

Climatización independiente trasera	-
Ventilaciones de aire del asiento trasero	•
Control de zona de temperatura	-
Purificador de aire para coche	-
Filtro PM2.5 para el habitáculo	•

Seguridad pasiva

Bolsa de aire del conductor y del pasajero	Principal •/Vice •
Airbags laterales delanteros y traseros	Antes •/después-
Airbags de cabeza delanteros y traseros (airbags de cortina)	Antes •/después •
Airbag de rodilla	• Airbag de rodilla del conductor
Airbag del cojín del asiento del pasajero	•

Freno de rueda

Tipo de frenos delanteros	Tipo de disco de ventilación
Tipo de frenos traseros	Tipo de disco
Tipo de freno de estacionamiento	Estacionado electrónico
Tamaño de neumáticos delanteros	205/55 R16
Tamaño de neumáticos traseros	205/55 R16
Tamaño de la rueda de repuesto	No tamaño completo

Audio/Iluminación interior

Número de hablantes	• 6 altavoces
----------------------------	---------------

Funciones de conducción

Pantalla de información de tráfico de navegación	•
Asistente de carril	-
Sistema de asistencia para mantenerse en el carril	•

Funciones de conducción (continuación)

Sistema de control de cruce	<ul style="list-style-type: none">• Crucero adaptativo a toda velocidad
Sistema de navegación por satélite	<ul style="list-style-type: none">•
Nivel de asistencia a la conducción	<ul style="list-style-type: none">•L2
Centrado de carril	<ul style="list-style-type: none">•
Sistemas de asistencia al conductor	<ul style="list-style-type: none">•Toyota Safety Sense
Asistencia de estacionamiento	-

Iluminación exterior

Fuente de luz de cruce	<ul style="list-style-type: none">• Halógeno
Fuente de luz de carretera	<ul style="list-style-type: none">• Halógeno
Luces diurnas LED	<ul style="list-style-type: none">•
Luces altas y bajas adaptativas	<ul style="list-style-type: none">•
Faros automáticos	<ul style="list-style-type: none">•
luces antiniebla delanteras	<ul style="list-style-type: none">•LED
Faros delanteros regulables en altura	<ul style="list-style-type: none">•
Retardo de apagado de los faros	-

Espejos exteriores

Función del espejo exterior	<ul style="list-style-type: none">• Ajuste eléctrico; • Calefacción del espejo retrovisor
------------------------------------	---

Apariencia/antirrobo

Material de la llanta	<ul style="list-style-type: none">• Aleación de aluminio
Baúl eléctrico	-
inmovilizador electrónico del motor	<ul style="list-style-type: none">•
Sistema de cierre centralizado en el coche	<ul style="list-style-type: none">•
Tipo de clave	<ul style="list-style-type: none">• Llave de control remoto
Sistema de arranque sin llave	<ul style="list-style-type: none">•
Función de entrada sin llave	<ul style="list-style-type: none">• Primera fila

Tragaluz/Vidrio

Tragaluz/Vidrio (continuación)

Tipo de techo solar	• Techo corredizo eléctrico
Elevallas eléctricas delanteras y traseras	Antes •/después •
Función de elevación de ventana con un solo toque	• Vehículo completo
Función anti-pinzamiento de ventana	•
Espejo de maquillaje para coche	• Posición de conducción principal; • copiloto
Limpiaparabrisas trasero	-

Color interior y exterior

Color exterior	Metal plateado #D8DDD6 Color metálico de bronce platino #8D857F Color metálico de celestes #48525E Super blanco #FDFDFD Mica negra #000000 Platino blanco #E5E5E5
Color interior	Negro: #3E4146; Negro/beige: #3E4146/# C9A782

Volante/espejo interior

Material del volante	• Plástico
Ajuste de la posición del volante	• Ajuste manual hacia arriba y hacia abajo
Volante multifunción	•
Volante calefactado	-
Memoria del volante	-
Pantalla de visualización de la computadora de viaje	• Color
Panel de instrumentos LCD completo	-
Tamaño del instrumento LCD	• 4.2 pulgadas
Función del espejo retrovisor interior	• Manual antideslumbrante
Cambio de marchas	• Cambio de manillar mecánico

Configuración inteligente

Servicios de coche conectado	•
Actualizaciones OTA	-

Configuración inteligente (continuación)

Función remota de la aplicación móvil	•
--	---

Control de conducción

Interruptor de modo de conducción	• Deportes; • Economía
Estacionamiento automático	•
Asistencia de arranque en pendiente	•
Sistema de recuperación de energía	•

Hardware de conducción

Radar de estacionamiento delantero/trasero	-
Sistema de cámaras de asistencia a la conducción	• Imagen de marcha atrás

Carga en el coche

Puerto multimedia/de carga	•USB
Número de puertos USB/ Tipo-C	• 1 fila delantera/2 fila trasera

"●" = Equipamiento de serie

"_" = No disponible

"○" = Equipamiento opcional.

Nota: Estos son vehículos del mercado chino. La cobertura de garantía no está disponible fuera de China.