

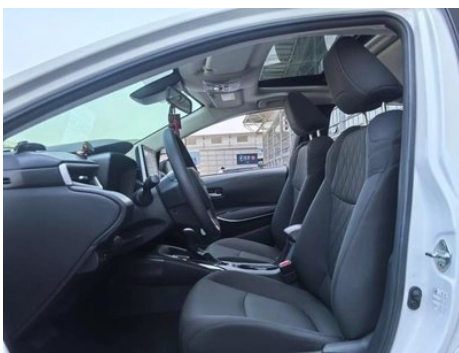
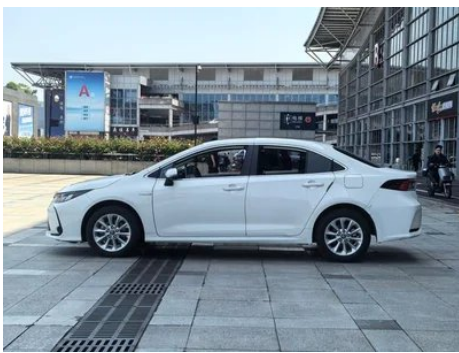
Отчет о Деталях Автомобиля

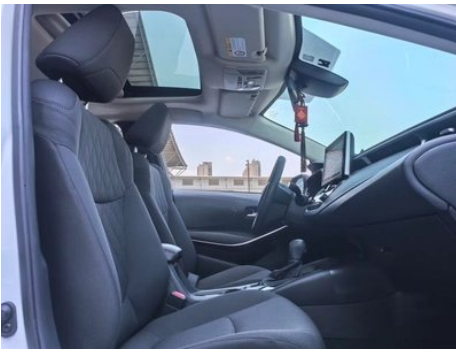
toyota corolla 2021 Двойной двигатель 1.8L E-CVT Элитная версия

Основная Информация

Марка	Toyota
Пробег	36,000 km
Цвет	Белый
Первая регистрация	2021-02-01
Количество передач	0

Изображения Автомобиля





Состояние Автомобиля

1. Правый верхний боковой лонжерон, Ремонт лакокрасочного покрытия. 2. Внутренняя сторона правой стойки С, Ремонт лакокрасочного покрытия. 3. Левая задняя боковина, Царапина, Деформация. 4. Правая задняя боковина, Ремонт лакокрасочного покрытия, Кузовной ремонт.

Информация о Конфигурации

Информация о модели

Наименование модели	toyota corolla 2021 Двойной двигатель 1.8L E-CVT Элитная версия
Дата выпуска	2020.07

Основные параметры

Класс автомобиля	Компактный автомобиль
Тип энергии	Гибридный электромобиль (HEV)
Максимальная мощность (кВт)	72
Максимальный крутящий момент (Н·м)	142
Трансмиссия	Бесступенчатая трансмиссия E-CVT

Основные параметры (продолжение)

Тип кузова	Седан
Двигатель	1.8L 98 Мощность лошадиная сила L4
Габариты (Д×Ш×В) (мм)	4635*1780*1455
Разгон 0-100 км/ч (с)	-
Максимальная скорость (км/ч)	160
Снаряженная масса (кг)	1420
Полная масса (кг)	1845
Электродвигатель (л.с.)	72
Расход топлива по циклу NEDC (л/100км)	4.1

двигатель

Модель двигателя	8ZR-FXE
Рабочий объем (мл)	1798
Рабочий объем (л)	1.8
Тип впуска	Естественный вдох
Компоновка цилиндров	L
Количество цилиндров	4
Клапанов на цилиндр	4
Степень сжатия	13
Газораспределительный механизм	DOHC
Диаметр цилиндра (мм)	80.5
Ход поршня (мм)	88.3
Максимальная мощность (л.с.)	98
Обороты максимальной мощности (об/мин)	5200
Обороты максимального крутящего момента (об/мин)	3600
Максимальная полезная мощность (кВт)	72
Октановое число	№ 92.
Система подачи топлива	Многоточечный электрический впрыск

двигатель (продолжение)

Материал головки блока цилиндров	Алюминиевый сплав
Материал блока цилиндров	Алюминиевый сплав
Компоновка двигателя	Горизонтальное
Технологии, специфичные для двигателей	VVT-i

Электродвигатель

Тип двигателя	Постоянные магниты/ синхронизация
Суммарная мощность электродвигателей (кВт)	53
Суммарный крутящий момент электродвигателей (Н·м)	163
Макс. мощность переднего электродвигателя (кВт)	53
Макс. крутящий момент переднего электродвигателя (Н·м)	163
Общая мощность системы (кВт)	90
Количество приводных двигателей	-
Компоновка электродвигателей	-
Тип батареи	Никель-металлогидридная батарея

Экран/Система

Центральный экран управления цветной	• Сенсорный ЖК-экран
Размер экрана информационно-развлекательной системы	•9 дюймов
Bluetooth/ Автомобильный телефон	•
Система управления с распознаванием голоса	• Мультимедийная система; • навигация; • телефон; • кондиционер; • люк в крыше

Тело

Тело (продолжение)

Длина (мм)	4635
Ширина (мм)	1780
Высота (мм)	1455
Колесная база (мм)	2700
Передняя колея (мм)	1527
Задняя колея (мм)	1526
Дорожный просвет при полной загрузке (мм)	146
Тип открывания дверей	Открытая дверь
Количество дверей	4
Количество мест	5
Объем топливного бака (л)	43
Объем багажника (л)	470
Коэффициент аэродинамического сопротивления (Cd)	-
Угол въезда (°)	12
Угол съезда (°)	11
Минимальный радиус поворота (м)	5.2

Коробка передач

Аббревиатура	Бесступенчатая трансмиссия E-CVT
Количество передач	Бесступенчатая трансмиссия
Тип трансмиссии	Электронная бесступенчатая трансмиссия (E-CVT)

Рулевое управление шасси

Тип привода	Переднемоторный, переднеприводный (FF)
Тип передней подвески	Независимая подвеска McPherson
Тип задней подвески	E-тип многорычковой независимой подвески
Тип усилителя руля	Электрический усилитель
Строение тела	Несущая

Конфигурация сидений

Материал сидений	• Ткань
------------------	---------

Конфигурация сидений (продолжение)

Регулировка основного сиденья	<ul style="list-style-type: none">• Регулировка вперед и назад;• регулировка спинки;• регулировка высоты (2)
Метод регулировки совместного сиденья	<ul style="list-style-type: none">• Регулировка вперед и назад;• регулировка спинки
Электрорегулировка сиденья водителя и пассажира	-
Кнопки регулировки заднего сиденья переднего пассажира	-
Передний/задний центральный подлокотник	До •/после-
Задний подстаканник	-

Активная безопасность

Антиблокировочная система (ABS)	<ul style="list-style-type: none">•
Электронное распределение тормозных усилий (EBD/CBC)	<ul style="list-style-type: none">•
Система экстренного торможения (EBA/BAS/BA)	<ul style="list-style-type: none">•
Система контроля тяги (ASR/TCS/TRC)	<ul style="list-style-type: none">•
Система курсовой устойчивости (ESC/ESP/DSC)	<ul style="list-style-type: none">•
Система контроля давления в шинах (TPMS)	<ul style="list-style-type: none">• Отображение давления в шинах
Система напоминания о ремне безопасности	<ul style="list-style-type: none">• Весь автомобиль
Крепления ISOFIX для детских кресел	<ul style="list-style-type: none">•
Система предупреждения о съезде с полосы (LDWS)	<ul style="list-style-type: none">•
Система автономного экстренного торможения (AEB)	<ul style="list-style-type: none">•
Система обнаружения усталости водителя	-

Активная безопасность (продолжение)

Система предупреждения о лобовом столкновении (FCW)	•
Предупреждение о низкой скорости	•
Система экстренного вызова (eCall)	•

Кондиционер/холодильник

Метод регулирования температуры в системе кондиционирования воздуха	• Автоматический кондиционер
Независимая система климат-контроля для задних пассажиров	-
Вентиляционные отверстия на задних сиденьях	•
Контроль температурной зоны	-
Автомобильный очиститель воздуха	-
Салонный фильтр PM2.5	•

Пассивная безопасность

Подушка безопасности водителя/пассажира	Мастер •/Заместитель •
Передние/задние боковые подушки безопасности	До •/после-
Подушки безопасности для защиты головы спереди/сзади (шторки безопасности)	До •/после •
Подушка безопасности для колена	• Коленная подушка безопасности водителя
Подушка безопасности пассажирского сиденья	•

Колесный тормоз

Тип передних тормозов	Вентиляционный диск
Тип задних тормозов	Дисковый
Тип стояночного тормоза	Электронный стоячий автомобиль
Размер передних шин	205/55 R16

Колесный тормоз (продолжение)

Размер задних шин	205/55 R16
Размер запасного колеса	Не полный размер

Аудио/Внутреннее освещение

Количество говорящих	• 6 рогов
----------------------	-----------

Функции вождения

Навигационный дисплей дорожной информации	•
Помощь в удержании полосы движения	-
Система помощи при движении по полосе	•
Система круиз-контроля	• Адаптивный круиз на полной скорости
Спутниковая навигационная система	•
Уровень помощи при вождении	•L2
Центрирование полосы движения	•
Системы помощи водителю	•Toyota Safety Sense
Помощь при парковке	-

Внешнее освещение

Источник света ближнего света	• Галоген
Источник света дальнего света	• Галоген
Светодиодные дневные ходовые огни	•
Адаптивный дальний и ближний свет	•
Автоматические фары	•
Передние противотуманные фары	•LED
Регулируемые по высоте фары	•
Задержка выключения фар	-

Внешние зеркала

Функция внешнего зеркала	• Электрическая регулировка; • Нагревание зеркал заднего вида
--------------------------	---

Внешний вид/противоугонное

Материал обода	• Алюминиевый сплав
Электрический багажник	-
Электронный иммобилайзер двигателя	•
Центральный замок в автомобиле	•
Тип ключа	• Ключ дистанционного управления
Система бесключевого запуска	•
Функция бесключевого доступа	• Передний ряд

Мансардное окно/стекло

Тип люка	• Электрический люк
Передние/задние электрические стеклоподъемники	До •/после •
Функция подъема окна одним нажатием	• Весь автомобиль
Функция защиты от заземления окон	•
Автомобильное зеркало для макияжа	• Место водителя; • Место пассажира сидящего спереди
Задний дворник	-

Цвет интерьера и экстерьера

Цвет кузова	Серебряный металлический цвет #D8DDD6 Платиновый бронзовый металлический цвет #8D857F Металлический цвет лазорита #48525E Супер белый #FDFDFD Цвет черной слюды #000000 Платиновый белый #E5E5E5
Цвет салона	Черный: #3E4146; Черный/бежевый: #3E4146/# C9A782

Рулевое колесо/внутреннее зеркало

Материал рулевого колеса	• Пластик
Регулировка положения рулевого колеса	• Ручная регулировка вверх и вниз
Многофункциональное рулевое колесо	•
Подогрев рулевого колеса	-

Рулевое колесо/внутреннее зеркало (продолжение)

Память рулевого колеса	-
Экран дисплея маршрутного компьютера	• Цвет
Полностью ЖК-панель приборов	-
Размер ЖК-дисплея	• 4,2 дюйма
Функция внутреннего зеркала заднего вида	• Ручная антибликовая
Переключение передач	• Механическое переключение передач

Интеллектуальная конфигурация

Сервисы подключенного автомобиля	•
Обновления по воздуху (ОТА)	-
Функция удаленного управления через мобильное приложение	•

Контроль вождения

Переключатель режима движения	• Спорт; • экономика
Автоматическая парковка	•
Помощь при трогании на подъеме	•
Система рекуперации энергии	•

Приводное оборудование

Передний/задний парковочный радар	-
Система видеопомощи при вождении	• Изображение заднего хода

Зарядка в автомобиле

Мультимедийный/зарядный порт	• USB
Количество портов USB/Type-C	• 1 в первом ряду/2 в заднем ряду

"●" = Стандартное оборудование

"▬" = Недоступно

"○" = Опциональное оборудование.

Примечание: Это автомобили для китайского рынка.
Гарантийное покрытие недоступно за пределами Китая.