

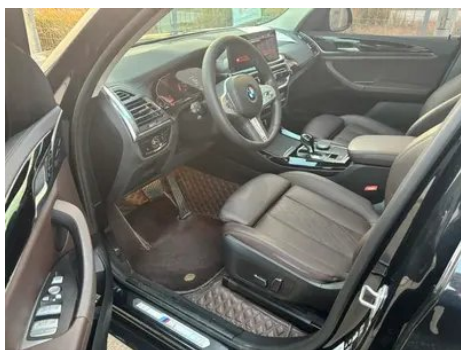
# Отчет о Деталях Автомобиля

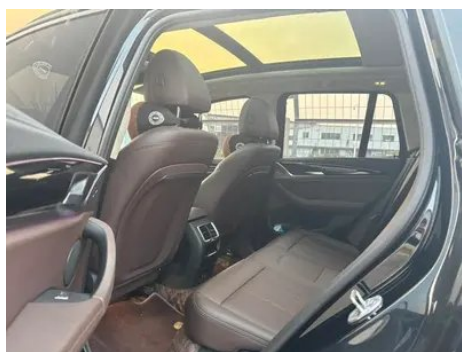
BMW X3 2022 Модификация xDrive25i M  
Спортивный костюм

## Основная Информация

Марка	BMW
Пробег	45,000 km
Цвет	Черный
Первая регистрация	2023-11-01
Количество передач	0

## Изображения Автомобиля





## Состояние Автомобиля

1. Направляющие и каркас водительского сиденья, Следы демонтажа.
2. Направляющие и каркас переднего пассажирского сиденья, Следы демонтажа.

## Информация о Конфигурации

### Информация о модели

<b>Наименование модели</b>	BMW X3 2022 Модификация xDrive25i M Спортивный костюм
<b>Дата выпуска</b>	2022.08

### Основные параметры

<b>Класс автомобиля</b>	Среднего размера внедорожник
<b>Тип энергии</b>	Бензин
<b>Максимальная мощность (кВт)</b>	135
<b>Максимальный крутящий момент (Н·м)</b>	300
<b>Трансмиссия</b>	8 ручных передач
<b>Тип кузова</b>	SUV
<b>Двигатель</b>	2,0 л, 184 лошадиные силы, L4

## Основные параметры (продолжение)

Габариты (Д×Ш×В) (мм)	4737*1891*1689
Разгон 0-100 км/ч (с)	8.9
Максимальная скорость (км/ч)	210
Снаряженная масса (кг)	1857
Полная масса (кг)	2510
Расход топлива по циклу NEDC (л/100км)	8.4
Расход топлива по циклу WLTP (л/100км)	8.3

## двигатель

Модель двигателя	B48B20C
Рабочий объем (мл)	1998
Рабочий объем (л)	2.0
Тип впуска	Турбонаддув
Компоновка цилиндров	L
Количество цилиндров	4
Клапанов на цилиндр	4
Газораспределительный механизм	DOHC
Максимальная мощность (л.с.)	184
Обороты максимальной мощности (об/мин)	5000-6500
Обороты максимального крутящего момента (об/мин)	1350-4000
Максимальная полезная мощность (кВт)	135
Октановое число	Номер 95
Система подачи топлива	Прямой впрыск
Материал головки блока цилиндров	Алюминиевый сплав
Материал блока цилиндров	Алюминиевый сплав
Компоновка двигателя	Вертикальное

## Экран/Система

Центральный экран управления цветной	• Сенсорный ЖК-экран
--------------------------------------	----------------------

## Экран/Система (продолжение)

<b>Размер экрана информационно-развлекательной системы</b>	<ul style="list-style-type: none"><li>• 12,3 дюйма</li></ul>
<b>Bluetooth/Автомобильный телефон</b>	<ul style="list-style-type: none"><li>•</li></ul>
<b>Интеграция смартфона/Зеркалирование</b>	<ul style="list-style-type: none"><li>• Поддержка Apple CarPlay;</li><li>• Поддержка Baidu CarLife</li></ul>
<b>Система управления с распознаванием голоса</b>	<ul style="list-style-type: none"><li>• Мультимедийная система;</li><li>• навигация;</li><li>• телефон</li></ul>
<b>Интеллектуальная система автомобиля</b>	<ul style="list-style-type: none"><li>• iDrive</li></ul>

## Тело

<b>Длина (мм)</b>	4737
<b>Ширина (мм)</b>	1891
<b>Высота (мм)</b>	1689
<b>Колесная база (мм)</b>	2864
<b>Передняя колея (мм)</b>	1600
<b>Задняя колея (мм)</b>	1616
<b>Тип открывания дверей</b>	Открытая дверь
<b>Количество дверей</b>	5
<b>Количество мест</b>	5
<b>Объем топливного бака (л)</b>	65
<b>Объем багажника (л)</b>	-
<b>Коэффициент аэродинамического сопротивления (Cd)</b>	-
<b>Угол въезда (°)</b>	24
<b>Угол съезда (°)</b>	22

## Коробка передач

<b>Аббревиатура</b>	8 ручных передач
<b>Количество передач</b>	8
<b>Тип трансмиссии</b>	Автоматическая коробка передач с ручным режимом (AT)

## Рулевое управление шасси

<b>Тип привода</b>	Переднемоторный, полноприводный (F-AWD)
<b>Полный привод</b>	Своевременный полный привод

## Рулевое управление шасси (продолжение)

<b>Центральная дифференциальная структура</b>	Многодисковое сцепление
<b>Тип передней подвески</b>	Двухшальная независимая подвеска McPherson
<b>Тип задней подвески</b>	Множатная независимая подвеска
<b>Тип усилителя руля</b>	Электрический усилитель
<b>Строение тела</b>	Несущая

## Конфигурация сидений

<b>Материал сидений</b>	• Имитация кожи
<b>Регулировка основного сиденья</b>	• Передняя и задняя регулировки • Регулировка спинки Регулировка высоты (4 направления) • Регулировка опоры ноги Поддержка талии (4 направления) (1500 Юань)
<b>Метод регулировки совместного сиденья</b>	• Регулировка вперёд-назад; • Регулировка спинки; • Регулировка по высоте (4 положения); • Регулировка подставки для ног
<b>Электрорегулировка сиденья водителя и пассажира</b>	Мастер •/Заместитель •
<b>Функции передних сидений</b>	• Отопление
<b>Функция памяти электрических сидений</b>	• Водительское положение
<b>Кнопки регулировки заднего сиденья переднего пассажира</b>	-
<b>Регулировка сидений второго ряда</b>	• Регулировка спинки
<b>Заднее сиденье складное</b>	• Пропорциональное опускание
<b>Передний/задний центральный подлокотник</b>	До •/после •
<b>Задний подстаканник</b>	•

## Активная безопасность

<b>Антиблокировочная система (ABS)</b>	•
--	---

## Активная безопасность (продолжение)

Электронное распределение тормозных усилий (EBD/CBC)	•
Система экстренного торможения (EBA/BAS/BA)	•
Система контроля тяги (ASR/TCS/TRC)	•
Система курсовой устойчивости (ESC/ESP/DSC)	•
Система контроля давления в шинах (TPMS)	• Отображение давления в шинах
Система напоминания о ремне безопасности	• Передний ряд
Крепления ISOFIX для детских кресел	•
Система предупреждения о съезде с полосы (LDWS)	○
Система автономного экстренного торможения (AEB)	•
Система обнаружения усталости водителя	•
Система предупреждения о лобовом столкновении (FCW)	•
Система экстренного вызова (eCall)	•
Встроенный видеореги­стратор	○

## Кондиционер/холодильник

Метод регулирования температуры в системе кондиционирования воздуха	• Автоматический кондиционер
Независимая система климат-контроля для задних пассажиров	•
Вентиляционные отверстия на задних сиденьях	•

## Кондиционер/холодильник (продолжение)

Контроль температурной зоны	•
Автомобильный очиститель воздуха	-
Салонный фильтр PM2.5	•

## Пассивная безопасность

Подушка безопасности водителя/пассажира	Мастер •/Заместитель •
Передние/задние боковые подушки безопасности	До •/после-
Подушки безопасности для защиты головы спереди/сзади (шторки безопасности)	До •/после •
Шины Run-Flat	•

## Колесный тормоз

Тип передних тормозов	Вентиляционный диск
Тип задних тормозов	Вентиляционный диск
Тип стояночного тормоза	Электронный стоячий автомобиль
Размер передних шин	245/50 R19
Размер задних шин	245/50 R19
Размер запасного колеса	Нет.

## Аудио/Внутреннее освещение

Название бренда динамика	<input type="radio"/> Harman/Kardon Харман Кардон (USD 1,471)
Количество говорящих	• 6 рогов; <input type="radio"/> 16 рогов
Внутреннее окружающее освещение	• 11 цветов

## Функции вождения

Навигационный дисплей дорожной информации	•
Помощь в удержании полосы движения	<input type="radio"/>
Система помощи при движении по полосе	<input type="radio"/>
Система круиз-контроля	•Круиз-контроль; <input type="radio"/> Адаптивный круиз-контроль (USD 1,618); <input type="radio"/> Адаптивный круиз-контроль со всем диапазоном скоростей

## Функции вождения (продолжение)

Спутниковая навигационная система	•
Уровень помощи при вождении	○L2
Система предупреждения о поперечном движении сзади	○
Центрирование полосы движения	○
Распознавание дорожных знаков	○
Отслеживание обратного хода	○
Помощь при парковке	○
Помощь при смене полосы движения	○

## Внешнее освещение

Источник света ближнего света	•LED
Источник света дальнего света	•LED
Светодиодные дневные ходовые огни	•
Адаптивный дальний и ближний свет	•
Автоматические фары	•
Регулируемые по высоте фары	•
Задержка выключения фар	•
Поворот фар	•

## Внешние зеркала

Функция внешнего зеркала	• Электрическая регулировка; • Электрическое складывание; • Память положения зеркал; • Подогрев зеркал; • Автоматическое опускание при включении заднего хода; • Автоматическое складывание при блокировке автомобиля; ○ Автоматическое антибликовое покрытие (USD 368)
--------------------------	---

## Внешний вид/противоугольное

## Внешний вид/противоугонное (продолжение)

Материал обода	<ul style="list-style-type: none"><li>• Алюминиевый сплав</li></ul>
Электрический багажник	<ul style="list-style-type: none"><li>•</li></ul>
Электронный иммобилайзер двигателя	<ul style="list-style-type: none"><li>•</li></ul>
Центральный замок в автомобиле	<ul style="list-style-type: none"><li>•</li></ul>
Тип ключа	<ul style="list-style-type: none"><li>• Ключ дистанционного управления</li></ul>
Система бесключевого запуска	<ul style="list-style-type: none"><li>•</li></ul>
Функция бесключевого доступа	<ul style="list-style-type: none"><li>○ Весь автомобиль (USD 809)</li></ul>
Внешний вид комплекта	<ul style="list-style-type: none"><li>• Спортивный стиль</li></ul>
Бесконтактное открывание багажника	<ul style="list-style-type: none"><li>○</li></ul>
Электрическая память положения багажника	<ul style="list-style-type: none"><li>•</li></ul>
Багажник на крышу	<ul style="list-style-type: none"><li>•</li></ul>
Функция удаленного запуска	<ul style="list-style-type: none"><li>•</li></ul>

## Мансардное окно/стекло

Тип люка	<ul style="list-style-type: none"><li>• Панорамный люк можно открыть</li></ul>
Передние/задние электрические стеклоподъемники	До •/после •
Функция подъема окна одним нажатием	<ul style="list-style-type: none"><li>• Весь автомобиль</li></ul>
Функция защиты от заземления окон	<ul style="list-style-type: none"><li>•</li></ul>
Автомобильное зеркало для макияжа	<ul style="list-style-type: none"><li>• Освещение главного водителя;</li><li>• освещение второго пилота</li></ul>
Задний дворник	<ul style="list-style-type: none"><li>•</li></ul>
Функция стеклоочистителя с датчиком дождя	<ul style="list-style-type: none"><li>• Индуктивный тип дождя</li></ul>

## Цвет интерьера и экстерьера

## Цвет интерьера и экстерьера (продолжение)

<b>Цвет кузова</b>	Руда белый #E7E7E7 Угольный черный #232A30 Yu Yu Hong #810B17 Кастми Серебро #C6C1B4 Квантовый синий #273F7C Таинственный серый #262626
<b>Цвет салона</b>	Черный Цвет мокко #000000 #423534 Черный #000000 Черный Вулкан красный #000000 #8A3D47 Черный Коньячный цвет #000000 #78593D

## Рулевое колесо/внутреннее зеркало

<b>Материал рулевого колеса</b>	<ul style="list-style-type: none"><li>• Натуральная кожа</li></ul>
<b>Регулировка положения рулевого колеса</b>	<ul style="list-style-type: none"><li>• Ручная регулировка вверх и вниз</li></ul>
<b>Многофункциональное рулевое колесо</b>	<ul style="list-style-type: none"><li>•</li></ul>
<b>Подогрев рулевого колеса</b>	-
<b>Память рулевого колеса</b>	-
<b>Экран дисплея маршрутного компьютера</b>	<ul style="list-style-type: none"><li>• Цвет</li></ul>
<b>Полностью ЖК-панель приборов</b>	<ul style="list-style-type: none"><li>•</li></ul>
<b>Размер ЖК-дисплея</b>	<ul style="list-style-type: none"><li>• 12,3 дюйма</li></ul>
<b>Функция внутреннего зеркала заднего вида</b>	<ul style="list-style-type: none"><li>• Автоматическая антибликовая</li></ul>
<b>Переключение передач</b>	<ul style="list-style-type: none"><li>• Переключение электронного переключения</li></ul>
<b>Цифровой дисплей HUD Head Up</b>	○(USD 1,471)
<b>Устройство ETC</b>	○(USD 147)

## Интеллектуальная конфигурация

<b>Сервисы подключенного автомобиля</b>	<ul style="list-style-type: none"><li>•</li></ul>
<b>Обновления по воздуху (ОТА)</b>	<ul style="list-style-type: none"><li>•</li></ul>
<b>Сеть 4G/5G</b>	<ul style="list-style-type: none"><li>•4G</li></ul>

## Интеллектуальная конфигурация (продолжение)

<b>Функция удаленного управления через мобильное приложение</b>	<ul style="list-style-type: none"><li>• Управление дверями;</li><li>• Запуск автомобиля;</li><li>• Управление климат-контролем;</li><li>• Проверка состояния автомобиля/диагностика;</li><li>• Определение местоположения/поиск автомобиля;</li><li>• Сервисы для владельца (зарядные станции, АЗС, парковки и т. д.);</li><li>• Запись на обслуживание/ремонт</li></ul>
<b>Точки доступа Wi-Fi</b>	○

## Контроль вождения

<b>Переключатель режима движения</b>	<ul style="list-style-type: none"><li>• Спорт;</li><li>• экономичный;</li><li>• стандартный/удобный;</li><li>• пользовательский/персонализированный</li></ul>
<b>Автоматическая парковка</b>	<ul style="list-style-type: none"><li>•</li></ul>
<b>Крутой спуск по склону</b>	<ul style="list-style-type: none"><li>•</li></ul>
<b>Помощь при трогании на подъеме</b>	<ul style="list-style-type: none"><li>•</li></ul>
<b>Технология запуска и остановки двигателя</b>	<ul style="list-style-type: none"><li>•</li></ul>

## Приводное оборудование

<b>Передний/задний парковочный радар</b>	До •/после •
<b>Система видеопомощи при вождении</b>	<ul style="list-style-type: none"><li>• Камера заднего вида;</li><li>○ Панорамная камера 360 градусов</li></ul>

## Зарядка в автомобиле

<b>Мультимедийный/зарядный порт</b>	<ul style="list-style-type: none"><li>• USB;</li><li>• Type-C</li></ul>
<b>Количество портов USB/Type-C</b>	<ul style="list-style-type: none"><li>• 2 в первом ряду/2 в заднем ряду</li></ul>
<b>Функция беспроводной зарядки мобильного телефона</b>	○ Передний ряд

## Дополнительный пакет

## Дополнительный пакет (продолжение)

<b>Дополнительный пакет</b>	Развлекательный комплект 1(USD 1,471; в том числе: Harman/Kardon Hamancaton Высококачественная аудиосистема, беспроводная зарядка мобильного телефона, точка доступа Wi-Fi) Комфортный комплект (11000 Юань Содержит BMW Тахограф Автоматическая система помощи при парковке Plus (Приносить 360 Степень Панорамные парковочные снимки и парковочный радар) Внутренние зеркала заднего вида и внешние зеркала заднего вида на стороне водителя с автоматической антибликовой функцией Вход без ключа) Автоматизированная система помощи при вождении Pro (18000 Юань Содержит Помощь в пробках Помощь в переменной дорожке Помощь в настройке скорости круиза в один клик Аварийная остановка и т. Д.)
-----------------------------	---

"●" = Стандартное оборудование

"\_" = Недоступно

"○" = Опциональное оборудование.

Примечание: Это автомобили для китайского рынка.  
Гарантийное покрытие недоступно за пределами Китая.