

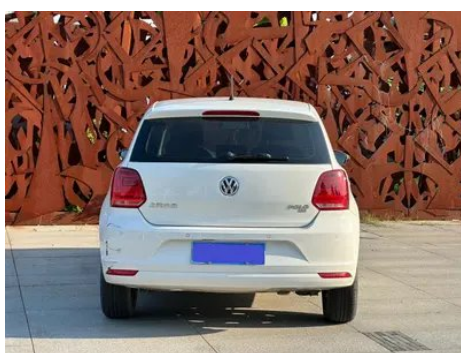
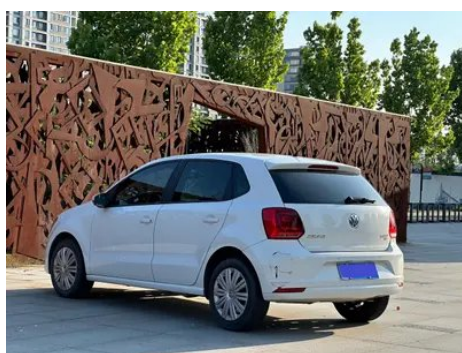
Rapport de Détail du Véhicule

Volkswagen Polo 2016 1.6L Type confort automatique

Informations de Base

Marque	Volkswagen
Kilométrage	46,000 km
Couleur	Blanc
Première immatriculation	2017-07-01
Nombre de transferts	0

Images du Véhicule





État du Véhicule

1. Support de radiateur, Traces de démontage, Remplacé. 2. Bas de caisse gauche, Réparation de peinture, Réparation par soudure, Déformation du côté extérieur, Réparation de carrosserie du côté extérieur. 3. Bas de caisse droit, Réparation de peinture, Déformation du côté extérieur, Réparation de carrosserie du côté extérieur.

Informations de Configuration

Informations sur le modèle

Nom du modèle	Volkswagen Polo 2016 1.6L Type confort automatique
Date de lancement	2016.02

Paramètres de base

Catégorie du véhicule	Petite voiture
Type d'énergie	Essence

Paramètres de base (suite)

Puissance maximale (kW)	81
Couple maximal (N·m)	155
Transmission	Automatique à 6 vitesses
Type de carrosserie	Hayon
Moteur	1.6L 110 chevaux L4
Dimensions (L×I×H) (mm)	3970*1682*1462
Accélération 0-100 km/h (s)	11.8
Vitesse maximale (km/h)	185
Poids à vide (kg)	1120
Poids total autorisé en charge (kg)	-
Consommation mixte NEDC (L/100 km)	6.2

moteur

Référence moteur	-
Cylindrée (mL)	1598
Cylindrée (L)	1.6
Type d'admission	Inspirez naturellement
Configuration des cylindres	L
Nombre de cylindres	4
Soupapes par cylindre	4
Distribution	DOHC
Puissance maximale (ch)	110
Régime de puissance maxi (tr/min)	5800
Régime de couple maxi (tr/min)	3800
Puissance nette maximale (kW)	-
Indice d'octane	Numéro 92
Système d'alimentation	Éjection électrique multipoint
Matériau de culasse	Alliage d'aluminium
Matériau de bloc-moteur	Alliage d'aluminium

Écran/Système

Écran/Système (suite)

Bluetooth/Téléphone embarqué	<ul style="list-style-type: none">•
Lecteur CD/DVD embarqué	<ul style="list-style-type: none">• CD à disque unique

Corps

Longueur (mm)	3970
Largeur (mm)	1682
Hauteur (mm)	1462
Empattement (mm)	2470
Voie avant (mm)	-
Voie arrière (mm)	-
Type d'ouverture des portes	-
Nombre de portes	5
Nombre de places	5
Capacité du réservoir (L)	45
Volume du coffre (L)	250
Coefficient de traînée (Cx)	-

Boîte de vitesse

Abréviation	Automatique à 6 vitesses
Nombre de rapports	6
Type de transmission	Transmission automatique (AT)

Direction du châssis

Type de transmission	Moteur avant, traction avant (FF)
Type de suspension avant	Suspension indépendante MacPherson
Type de suspension arrière	Suspension non indépendante à poutre de torsion
Type de direction assistée	Aide électrique
Structure du corps	Chargé

Configuration des sièges

Matériau des sièges	<ul style="list-style-type: none">• Tissu
Réglage du siège principal	<ul style="list-style-type: none">• Réglage avant et arrière;• Réglage dossier;• Réglage haut et bas (2 direction)
Méthode de réglage du siège arrière	<ul style="list-style-type: none">• Ajustement avant et arrière;• Réglage du dossier

Configuration des sièges (suite)

Réglage électrique du siège conducteur et du siège passager	-
Boutons de réglage arrière du siège passager avant	-
Banquette arrière rabattable	• La proportion est abaissée
Accoudoir central avant/arrière	-
Porte-gobelet arrière	•

Sécurité active

Système antiblocage des roues (ABS)	•
Répartiteur électronique de freinage (EBD/CBC)	•
Système d'assistance au freinage (EBA/BAS/BA)	○
Système antipatinage (ASR/TCS/TRC)	○
Contrôle électronique de stabilité (ESC/ESP/DSC)	○
Système de surveillance de la pression des pneus (TPMS)	○
Avertisseur de ceinture de sécurité	•
Fixations ISOFIX pour siège enfant	•
Système d'avertissement de franchissement de ligne (LDWS)	-
Système de freinage d'urgence autonome (AEB)	-
Détection de fatigue du conducteur	-

Climatisation/réfrigérateur

Méthode de contrôle de la température de la climatisation	• Climatisation manuelle
Climatisation indépendante arrière	-

Climatisation/réfrigérateur (suite)

Bouches d'aération des sièges arrière	-
Contrôle de zone de température	-
Purificateur d'air pour voiture	-
Filtre PM2.5 d'habitacle	-

Sécurité passive

Airbag conducteur/passager	Principal •/Vice •
Airbags latéraux avant/arrière	Avant •/arrière-
Airbags de tête avant/arrière (airbags rideaux)	-

Frein de roue

Type de freins avant	Ventilation à disque
Type de freins arrière	Tumeur
Type de frein de stationnement	Frein à main
Dimensions des pneus avant	185/60 R15
Dimensions des pneus arrière	185/60 R15
Dimensions de la roue de secours	Non pleine taille

Audio/Éclairage intérieur

Nombre de locuteurs	• 6-7 klaxon
----------------------------	--------------

Fonctions de conduite

Affichage des informations de trafic de navigation	-
Assistance de voie	-
Système d'assistance au maintien de la voie	-
Système de régulateur de vitesse	• Croisière à vitesse fixe
Système de navigation par satellite	-
Assistance au stationnement	-

Éclairage extérieur

Éclairage extérieur (suite)

Source de lumière de croisement	• Halogène
Source lumineuse de feux de route	• Halogène
Feux de jour à LED	-
Feux de route et de croisement adaptatifs	-
Phares automatiques	-
Feux de brouillard avant	•
Phares réglables en hauteur	•
Délai d'extinction des phares	-

Rétroviseurs extérieurs

Fonction rétroviseur extérieur	• Réglage électrique; • Chauffage du rétroviseur
---------------------------------------	--

Apparence/antivol

Matériau de la jante	○ Alliage d'aluminium
Coffre électrique	-
Antidémarrage électronique du moteur	•
Système de verrouillage centralisé dans la voiture	•
Type de clé	• Clé de télécommande
Système de démarrage sans clé	-

Puits de lumière/Verre

Type de toit ouvrant	• Toit ouvrant électrique
Vitres électriques avant/arrière	• Avant/arrière •
Fonction de levage de vitre à une touche	• Toute la voiture
Fonction anti-pincement de fenêtre	•
Miroir de maquillage pour voiture	•
Essuie-glace arrière	•

Couleur intérieure et extérieure

Couleur intérieure et extérieure (suite)

Couleur extérieure	Style rouge: # A50E15, Polar, Blanc: # FFFFFFFF, Vert de flux: #389619; Argent pointu: #9AA8B3; Étoile jaune: # E9D804
Couleur intérieure	Noir: #000000

Volant/rétroviseur intérieur

Matériau du volant	• Cortex
Réglage de la position du volant	• Réglage manuel de haut en bas
Volant multifonction	•
Volant chauffant	-
Mémoire du volant	-
Écran d'affichage de l'ordinateur de bord	•
Tableau de bord LCD complet	-
Fonction rétroviseur intérieur	• Anti-éblouissement manuel

Configuration intelligente

Services de voiture connectée	-
Mises à jour OTA	-

Contrôle de la conduite

Stationnement automatique	-
----------------------------------	---

Matériel de conduite

Radar de stationnement avant/arrière	Avant ○/Après •
---	-----------------

Recharge en voiture

Port multimédia/de chargement	•USB;•AUX;•SD
--------------------------------------	---------------

"●" = Équipement de série

"_" = Non disponible

"○" = Équipement en option.

Remarque : Il s'agit de véhicules du marché chinois. La couverture de garantie n'est pas disponible en dehors de la Chine.