

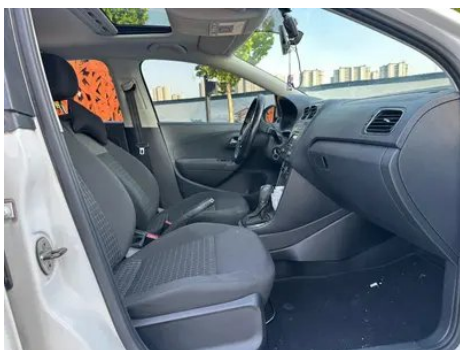
# Отчет о Деталях Автомобиля

## Volkswagen Polo 2016 1.6L Автоматический комфортный вариант

### Основная Информация

Марка	Volkswagen
Пробег	46,000 km
Цвет	Белый
Первая регистрация	2017-07-01
Количество передач	0

### Изображения Автомобиля





## Состояние Автомобиля

1. Панель крепления радиатора, Следы демонтажа, Заменено. 2. Левый порог кузова, Ремонт лакокрасочного покрытия, Сварочный ремонт, Деформация внешней стороны, Кузовной ремонт внешней стороны. 3. Правый порог кузова, Ремонт лакокрасочного покрытия, Деформация внешней стороны, Кузовной ремонт внешней стороны.

## Информация о Конфигурации

### Информация о модели

Наименование модели	Volkswagen Polo 2016 1.6L Автоматический комфортный вариант
Дата выпуска	2016.02

### Основные параметры

Класс автомобиля	Маленькая тележка
Тип энергии	Бензин
Максимальная мощность (кВт)	81
Максимальный крутящий момент (Н·м)	155
Трансмиссия	6 передач автоматический
Тип кузова	Хэтчбек

## Основные параметры (продолжение)

<b>Двигатель</b>	1.6L 110 л.с. L4
<b>Габариты (Д×Ш×В) (мм)</b>	3970*1682*1462
<b>Разгон 0-100 км/ч (с)</b>	11.8
<b>Максимальная скорость (км/ч)</b>	185
<b>Снаряженная масса (кг)</b>	1120
<b>Полная масса (кг)</b>	-
<b>Расход топлива по циклу NEDC (л/100км)</b>	6.2

### двигатель

<b>Модель двигателя</b>	-
<b>Рабочий объем (мл)</b>	1598
<b>Рабочий объем (л)</b>	1.6
<b>Тип впуска</b>	Естественный вдох
<b>Компоновка цилиндров</b>	L
<b>Количество цилиндров</b>	4
<b>Клапанов на цилиндр</b>	4
<b>Газораспределительный механизм</b>	DOHC
<b>Максимальная мощность (л.с.)</b>	110
<b>Обороты максимальной мощности (об/мин)</b>	5800
<b>Обороты максимального крутящего момента (об/мин)</b>	3800
<b>Максимальная полезная мощность (кВт)</b>	-
<b>Октановое число</b>	№ 92.
<b>Система подачи топлива</b>	Многоточечный электрический впрыск
<b>Материал головки блока цилиндров</b>	Алюминиевый сплав
<b>Материал блока цилиндров</b>	Алюминиевый сплав

### Экран/Система

<b>Bluetooth/ Автомобильный телефон</b>	•
<b>CD/DVD-проигрыватель</b>	• CD на одном диске

## Тело

<b>Длина (мм)</b>	3970
<b>Ширина (мм)</b>	1682
<b>Высота (мм)</b>	1462
<b>Колесная база (мм)</b>	2470
<b>Передняя колея (мм)</b>	-
<b>Задняя колея (мм)</b>	-
<b>Тип открывания дверей</b>	-
<b>Количество дверей</b>	5
<b>Количество мест</b>	5
<b>Объем топливного бака (л)</b>	45
<b>Объем багажника (л)</b>	250
<b>Коэффициент аэродинамического сопротивления (Cd)</b>	-

## Коробка передач

<b>Аббревиатура</b>	6 передач автоматический
<b>Количество передач</b>	6
<b>Тип трансмиссии</b>	Автоматическая коробка передач (АТ)

## Рулевое управление шасси

<b>Тип привода</b>	Переднемоторный, переднеприводный (FF)
<b>Тип передней подвески</b>	Независимая подвеска McPherson
<b>Тип задней подвески</b>	Балка кручения, независимая подвеска
<b>Тип усилителя руля</b>	Электрический усилитель
<b>Строение тела</b>	Несущая

## Конфигурация сидений

<b>Материал сидений</b>	• Ткань
<b>Регулировка основного сиденья</b>	• Регулировка вперед и назад; • регулировка спинки; • регулировка высоты (2)
<b>Метод регулировки совместного сиденья</b>	• Регулировка вперед и назад; • регулировка спинки
<b>Электрорегулировка сиденья водителя и пассажира</b>	-

## Конфигурация сидений (продолжение)

Кнопки регулировки заднего сиденья переднего пассажира	-
Заднее сиденье складное	• Пропорциональное опускание
Передний/задний центральный подлокотник	-
Задний подстаканник	•

## Активная безопасность

Антиблокировочная система (ABS)	•
Электронное распределение тормозных усилий (EBD/CBC)	•
Система экстренного торможения (EBA/BAS/BA)	○
Система контроля тяги (ASR/TCS/TRC)	○
Система курсовой устойчивости (ESC/ESP/DSC)	○
Система контроля давления в шинах (TPMS)	○
Система напоминания о ремне безопасности	•
Крепления ISOFIX для детских кресел	•
Система предупреждения о съезде с полосы (LDWS)	-
Система автономного экстренного торможения (АЕВ)	-
Система обнаружения усталости водителя	-

## Кондиционер/холодильник

Метод регулирования температуры в системе кондиционирования воздуха	• Ручной кондиционер
---	----------------------

## Кондиционер/холодильник (продолжение)

Независимая система климат-контроля для задних пассажиров	-
Вентиляционные отверстия на задних сиденьях	-
Контроль температурной зоны	-
Автомобильный очиститель воздуха	-
Салонный фильтр PM2.5	-

## Пассивная безопасность

Подушка безопасности водителя/пассажира	Мастер •/Заместитель •
Передние/задние боковые подушки безопасности	До •/после-
Подушки безопасности для защиты головы спереди/сзади (шторки безопасности)	-

## Колесный тормоз

Тип передних тормозов	Вентиляционный диск
Тип задних тормозов	Барабан
Тип стояночного тормоза	Ручной тормоз
Размер передних шин	185/60 R15
Размер задних шин	185/60 R15
Размер запасного колеса	Не полный размер

## Аудио/Внутреннее освещение

Количество говорящих	• 6-7 рогов
----------------------	-------------

## Функции вождения

Навигационный дисплей дорожной информации	-
Помощь в удержании полосы движения	-
Система помощи при движении по полосе	-
Система круиз-контроля	• Круиз с фиксированной скоростью
Спутниковая навигационная система	-

## Функции вождения (продолжение)

Помощь при парковке	-
---------------------	---

### Внешнее освещение

Источник света ближнего света	• Галоген
Источник света дальнего света	• Галоген
Светодиодные дневные ходовые огни	-
Адаптивный дальний и ближний свет	-
Автоматические фары	-
Передние противотуманные фары	•
Регулируемые по высоте фары	•
Задержка выключения фар	-

### Внешние зеркала

Функция внешнего зеркала	• Электрическая регулировка; • Нагревание зеркал заднего вида
--------------------------	---

### Внешний вид/противоугонное

Материал обода	○ Алюминиевый сплав
Электрический багажник	-
Электронный иммобилайзер двигателя	•
Центральный замок в автомобиле	•
Тип ключа	• Ключ дистанционного управления
Система бесключевого запуска	-

### Мансардное окно/стекло

Тип люка	• Электрический люк
Передние/задние электрические стеклоподъемники	До •/после •
Функция подъема окна одним нажатием	• Вся машина
Функция защиты от заземления окон	•

## Мансардное окно/стекло (продолжение)

Автомобильное зеркало для макияжа	•
Задний дворник	•

## Цвет интерьера и экстерьера

Цвет кузова	Стиль красный: # A50E15, Полярный, Белый: # FFFFFFFF, Стример зеленый: #389619; Острые серебро: #9AA8B3; Синяя желтый: # E9D804
Цвет салона	Черный: #000000

## Рулевое колесо/внутреннее зеркало

Материал рулевого колеса	• Кора
Регулировка положения рулевого колеса	• Ручная регулировка вверх и вниз
Многофункциональное рулевое колесо	•
Подогрев рулевого колеса	-
Память рулевого колеса	-
Экран дисплея маршрутного компьютера	•
Полностью ЖК-панель приборов	-
Функция внутреннего зеркала заднего вида	• Ручная антибликовая

## Интеллектуальная конфигурация

Сервисы подключенного автомобиля	-
Обновления по воздуху (ОТА)	-

## Контроль вождения

Автоматическая парковка	-
-------------------------	---

## Приводное оборудование

Передний/задний парковочный радар	До ○/после •
-----------------------------------	--------------

## Зарядка в автомобиле

Мультимедийный/зарядный порт	•USB;•AUX;•SD
------------------------------	---------------

---

"●" = Стандартное оборудование

"□" = Недоступно

"○" = Опциональное оборудование.

Примечание: Это автомобили для китайского рынка.  
Гарантийное покрытие недоступно за пределами Китая.