

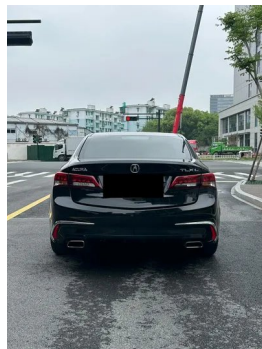
Informe de Detalles del Vehículo

Acura TLX-L 2018 2.4L Versión de disfrute

Información Básica

Marca	Acura
Kilometraje	74,000 km
Color	Negro
Primera matriculación	2019-07-01
Número de transferencias	0

Imágenes del Vehículo





Condición del Vehículo

1. Estribo izquierdo, Daño por arañazo, Deformación del lado exterior. 2. Estribo derecho, Corrosión, Deformación del lado exterior. 3. Aleta trasera derecha, Reparación de pintura, Reparación de carrocería.

Información de Configuración

Información del modelo

Nombre del modelo	Acura TLX-L 2018 2.4L Enjoy Edition
Fecha de lanzamiento	2017.12

Parámetros básicos

Categoría del vehículo	Coche mediano
Tipo de energía	Gasolina
Potencia máxima (kW)	153
Par máximo (N·m)	247
Transmisión	Doble embrague húmedo de 8 velocidades
Tipo de carrocería	Sedán
Motor	2.4L 208 caballos de fuerza L4
Dimensiones (LxAxA) (mm)	4981*1854*1447
Aceleración 0-100 km/h (s)	-
Velocidad máxima (km/h)	-
Peso en vacío (kg)	1625
Peso máximo autorizado (kg)	-
Consumo combinado NEDC (L/100 km)	7.5

motor

Modelo de motor	-
Cilindrada (mL)	2356
Cilindrada (L)	2.4
Tipo de admisión	Inhala natural

motor (continuación)

Configuración de cilindros	L
Número de cilindros	4
Válvulas por cilindro	4
Distribución	DOHC
Potencia máxima (CV)	208
Régimen de potencia máxima (rpm)	6800
Régimen de par máximo (rpm)	4500
Potencia neta máxima (kW)	-
Octanaje	95.
Sistema de alimentación	Spray directo
Material de culata	Aleación de aluminio
Material de bloque motor	Aleación de aluminio
Tecnologías específicas del motor	i-VTEC

Pantalla/Sistema

Pantalla a color de control central	<ul style="list-style-type: none">• Pantalla LCD táctil
Tamaño de la pantalla de infoentretenimiento	<ul style="list-style-type: none">• 8 pulgadas
Bluetooth/Teléfono integrado	<ul style="list-style-type: none">•
Sistema de control de reconocimiento de voz	<ul style="list-style-type: none">• Sistema multimedia;• Teléfono
Reproductor de CD/DVD	<ul style="list-style-type: none">• DVD de un solo disco
Tamaño de la pantalla de la consola central	<ul style="list-style-type: none">• 7 pulgadas

Cuerpo

Longitud (mm)	4981
Anchura (mm)	1854
Altura (mm)	1447
Distancia entre ejes (mm)	2900
Vía delantera (mm)	1594
Vía trasera (mm)	1602
Altura libre con carga (mm)	105

Cuerpo (continuación)

Tipo de apertura de puertas	-
Número de puertas	4
Número de plazas	5
Capacidad del depósito (L)	65
Volumen del tronco (L)	374
Coefficiente aerodinámico (Cx)	-

Caja de cambios

Abreviatura	Doble embrague húmedo de 8 velocidades
Número de marchas	8
Tipo de transmisión	Transmisión de doble embrague húmedo (DCT)

Dirección del chasis

Tipo de tracción	Motor delantero, tracción delantera (FF)
Tipo de suspensión delantera	Suspensión independiente MacPherson
Tipo de suspensión trasera	Suspensión independiente multibrazo
Tipo de dirección asistida	Asistencia eléctrica
Estructura corporal	Tipo de carga

Configuración del asiento

Material de los asientos	<ul style="list-style-type: none">• Imitación de cuero
Ajuste del asiento principal	<ul style="list-style-type: none">• Ajuste delantero y trasero;• Ajuste del respaldo;• Ajuste de altura (4 a);• Soporte lumbar (2 a)
Método de ajuste del coasiento	<ul style="list-style-type: none">• Ajuste delantero y trasero;• Ajuste del respaldo
Ajuste eléctrico del asiento del conductor y del pasajero.	Principal •/Vice •
Función de memoria del asiento eléctrico	<ul style="list-style-type: none">• Posición de conducción
Botones ajustables en la parte trasera del asiento del pasajero delantero	-
Asiento trasero plegable	<ul style="list-style-type: none">• Proporción hacia abajo

Configuración del asiento (continuación)

Apoyabrazos central delantero/trasero	Antes •/después •
Portavasos trasero	•

Seguridad activa

Sistema antibloqueo de frenos (ABS)	•
Distribución electrónica de frenado (EBD/CBC)	•
Sistema de asistencia a la frenada (EBA/BAS/BA)	•
Sistema de control de tracción (ASR/TCS/TRC)	•
Control electrónico de estabilidad (ESC/ESP/DSC)	•
Sistema de monitorización de presión de neumáticos (TPMS)	• Pantalla de presión de neumáticos
Recordatorio de cinturón de seguridad	• Primera fila
Anclajes ISOFIX para sillas infantiles	•
Sistema de aviso de cambio involuntario de carril (LDWS)	-
Frenado autónomo de emergencia (AEB)	-
Detector de fatiga del conductor	-

Aire acondicionado/refrigerador

Método de control de temperatura del aire acondicionado	• Aire acondicionado automático
Climatización independiente trasera	-
Ventilaciones de aire del asiento trasero	•
Control de zona de temperatura	•
Purificador de aire para coche	-
Filtro PM2.5 para el habitáculo	-

Seguridad pasiva

Bolsa de aire del conductor y del pasajero	Principal •/Vice •
Airbags laterales delanteros y traseros	Antes •/después-
Airbags de cabeza delanteros y traseros (airbags de cortina)	Antes •/después •
Airbag de rodilla	• Airbag de rodilla del conductor principal
Protección pasiva de peatones	•

Freno de rueda

Tipo de frenos delanteros	Tipo de disco de ventilación
Tipo de frenos traseros	Tipo de disco
Tipo de freno de estacionamiento	Estacionado electrónico
Tamaño de neumáticos delanteros	-
Tamaño de neumáticos traseros	225/55 R17
Tamaño de la rueda de repuesto	Ninguno

Audio/Iluminación interior

Número de hablantes	• 7 altavoces
----------------------------	---------------

Funciones de conducción

Pantalla de información de tráfico de navegación	-
Asistente de carril	-
Sistema de asistencia para mantenerse en el carril	-
Sistema de control de crucero	• Control de crucero
Sistema de navegación por satélite	-
Asistencia de estacionamiento	-

Iluminación exterior

Fuente de luz de cruce	•LED
Fuente de luz de carretera	•LED

Iluminación exterior (continuación)

Luces diurnas LED	•
Luces altas y bajas adaptativas	-
Faros automáticos	•
Faros delanteros regulables en altura	•
Retardo de apagado de los faros	•
Características de iluminación	• Matrix

Espejos exteriores

Función del espejo exterior	• Ajuste eléctrico; • Memoria del espejo retrovisor; • Dando marcha atrás automáticamente
------------------------------------	---

Apariencia/antirrobo

Material de la llanta	• Aleación de aluminio
Baúl eléctrico	-
inmovilizador electrónico del motor	•
Sistema de cierre centralizado en el coche	•
Tipo de clave	• Llave de control remoto
Sistema de arranque sin llave	•
Función de entrada sin llave	• Primera fila

Tragaluz/Vidrio

Tipo de techo solar	• Techo corredizo panorámico
Elevalunas eléctricos delanteros y traseros	Antes •/después •
Función de elevación de ventana con un solo toque	• Coche completo
Función anti-pinzamiento de ventana	•
Espejo de maquillaje para coche	• Iluminación del conductor principal; • Iluminación del copiloto
Limpiaparabrisas trasero	-

Color interior y exterior

Color interior y exterior (continuación)

Color exterior	Pearl Yabai: # FAFafa; Glacier Diamond Silver: #969696; Crystal Diamond Inkstone Black: # 0A0A0A; Agate Alcohol Red: #810000; Mocha Hyun Brown: #3A1A00; Grape Hao Grey: #666666
Color interior	Phantom Black: #141414; negro/ café marrón alcohol: #000000/# 6F463C

Volante/espejo interior

Material del volante	<ul style="list-style-type: none">• Cuero genuino
Ajuste de la posición del volante	<ul style="list-style-type: none">• Ajuste manual hacia arriba y hacia abajo
Volante multifunción	<ul style="list-style-type: none">•
Volante calefactado	-
Memoria del volante	-
Pantalla de visualización de la computadora de viaje	<ul style="list-style-type: none">• Color
Panel de instrumentos LCD completo	-
Función del espejo retrovisor interior	<ul style="list-style-type: none">• Manual antideslumbrante
Levas de cambio en el volante	<ul style="list-style-type: none">•

Configuración inteligente

Servicios de coche conectado	-
Actualizaciones OTA	-
Cancelación activa de ruido	<ul style="list-style-type: none">•

Control de conducción

Interruptor de modo de conducción	<ul style="list-style-type: none">• Deportes;• Económico;• Estándar/Comodidad
Estacionamiento automático	<ul style="list-style-type: none">•
Asistencia de arranque en pendiente	<ul style="list-style-type: none">•
Tecnología de arranque y parada del motor	<ul style="list-style-type: none">•

Hardware de conducción

Hardware de conducción (continuación)

Radar de estacionamiento delantero/trasero	-
Sistema de cámaras de asistencia a la conducción	• Imagen de marcha atrás

Carga en el coche

Puerto multimedia/de carga	•USB;•AUX
Número de puertos USB/ Tipo-C	• 1 primera fila

"●" = Equipamiento de serie

"_" = No disponible

"○" = Equipamiento opcional.

Nota: Estos son vehículos del mercado chino. La cobertura de garantía no está disponible fuera de China.