

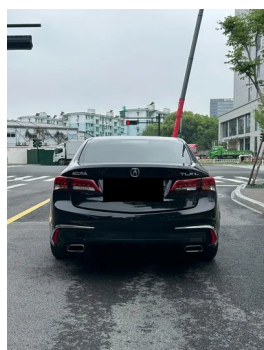
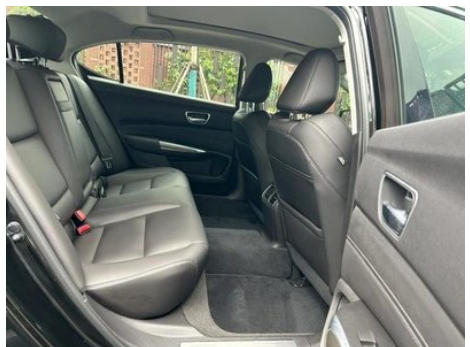
Rapport de Détail du Véhicule

Acura TLX-L 2018 2.4L Version de plaisir

Informations de Base

Marque	Acura
Kilométrage	74,000 km
Couleur	Noir
Première immatriculation	2019-07-01
Nombre de transferts	0

Images du Véhicule





État du Véhicule

1. Bas de caisse gauche, Rayure, Déformation du côté extérieur. 2. Bas de caisse droit, Corrosion, Déformation du côté extérieur. 3. Aile arrière droite, Réparation de peinture, Réparation de carrosserie.

Informations de Configuration

Informations sur le modèle

Nom du modèle	Acura TLX-L 2018 2.4L Enjoy Edition
Date de lancement	2017.12

Paramètres de base

Catégorie du véhicule	Voiture de taille moyenne
Type d'énergie	Essence
Puissance maximale (kW)	153
Couple maximal (N·m)	247
Transmission	Double embrayage à 8 blocs d'humidité
Type de carrosserie	Berline
Moteur	2.4L 208 chevaux L4
Dimensions (L×l×H) (mm)	4981*1854*1447
Accélération 0-100 km/h (s)	-
Vitesse maximale (km/h)	-
Poids à vide (kg)	1625
Poids total autorisé en charge (kg)	-
Consommation mixte NEDC (L/100 km)	7.5

moteur

Référence moteur	-
Cylindrée (mL)	2356
Cylindrée (L)	2.4
Type d'admission	Inspirez naturellement

moteur (suite)

Configuration des cylindres	L
Nombre de cylindres	4
Soupapes par cylindre	4
Distribution	DOHC
Puissance maximale (ch)	208
Régime de puissance maxi (tr/min)	6800
Régime de couple maxi (tr/min)	4500
Puissance nette maximale (kW)	-
Indice d'octane	Numéro 95
Système d'alimentation	Pulvérisation directe
Matériau de culasse	Alliage d'aluminium
Matériau de bloc-moteur	Alliage d'aluminium
Technologies spécifiques aux moteurs	i-VTEC

Écran/Système

Écran couleur de contrôle central	• Écran LCD tactile
Taille de l'écran d'infodivertissement	• 8 pouces
Bluetooth/Téléphone embarqué	•
Système de contrôle de reconnaissance vocale	• Système multimédia; • Téléphone
Lecteur CD/DVD embarqué	• DVD à disque unique
Taille de l'écran de la console centrale	• 7 pouces

Corps

Longueur (mm)	4981
Largeur (mm)	1854
Hauteur (mm)	1447
Empattement (mm)	2900
Voie avant (mm)	1594
Voie arrière (mm)	1602

Corps (suite)

Garde au sol en charge (mm)	105
Type d'ouverture des portes	-
Nombre de portes	4
Nombre de places	5
Capacité du réservoir (L)	65
Volume du coffre (L)	374
Coefficient de traînée (Cx)	-

Boîte de vitesse

Abréviation	Double embrayage à 8 blocs d'humidité
Nombre de rapports	8
Type de transmission	Transmission à double embrayage humide (DCT)

Direction du châssis

Type de transmission	Moteur avant, traction avant (FF)
Type de suspension avant	Suspension indépendante MacPherson
Type de suspension arrière	Suspension indépendante multi-bras
Type de direction assistée	Aide électrique
Structure du corps	Chargé

Configuration des sièges

Matériau des sièges	<ul style="list-style-type: none">• Imitation de peau
Réglage du siège principal	<ul style="list-style-type: none">• Ajustement avant et arrière; • Ajustement du dossier; • Ajustement haut et bas (4 direction); • Soutien de la taille (2 direction)
Méthode de réglage du siège arrière	<ul style="list-style-type: none">• Ajustement avant et arrière; • Réglage du dossier
Réglage électrique du siège conducteur et du siège passager	Principal •/Vice •
Fonction mémoire du siège électrique	<ul style="list-style-type: none">• Position de conducteur
Boutons de réglage arrière du siège passager avant	-

Configuration des sièges (suite)

Banquette arrière rabattable	<ul style="list-style-type: none">• La proportion est abaissée
Accoudoir central avant/arrière	<ul style="list-style-type: none">• Avant/arrière •
Porte-gobelet arrière	<ul style="list-style-type: none">•

Sécurité active

Système antiblocage des roues (ABS)	<ul style="list-style-type: none">•
Répartiteur électronique de freinage (EBD/CBC)	<ul style="list-style-type: none">•
Système d'assistance au freinage (EBA/BAS/BA)	<ul style="list-style-type: none">•
Système antipatinage (ASR/TCS/TRC)	<ul style="list-style-type: none">•
Contrôle électronique de stabilité (ESC/ESP/DSC)	<ul style="list-style-type: none">•
Système de surveillance de la pression des pneus (TPMS)	<ul style="list-style-type: none">• Affichage de la pression des pneus
Avertisseur de ceinture de sécurité	<ul style="list-style-type: none">• Première rangée
Fixations ISOFIX pour siège enfant	<ul style="list-style-type: none">•
Système d'avertissement de franchissement de ligne (LDWS)	-
Système de freinage d'urgence autonome (AEB)	-
Détection de fatigue du conducteur	-

Climatisation/réfrigérateur

Méthode de contrôle de la température de la climatisation	<ul style="list-style-type: none">• Climatisation automatique
Climatisation indépendante arrière	-
Bouches d'aération des sièges arrière	<ul style="list-style-type: none">•
Contrôle de zone de température	<ul style="list-style-type: none">•
Purificateur d'air pour voiture	-

Climatisation/réfrigérateur (suite)

Filtre PM2.5 d'habitacle	-
---------------------------------	---

Sécurité passive

Airbag conducteur/passager	Principal •/Vice •
Airbags latéraux avant/arrière	Avant •/arrière-
Airbags de tête avant/arrière (airbags rideaux)	• Avant/arrière •
Airbag genoux	• Airbags au genou de conduite principale
Protection passive des piétons	•

Frein de roue

Type de freins avant	Ventilation à disque
Type de freins arrière	Type de disque
Type de frein de stationnement	Voiture de stationnement électronique
Dimensions des pneus avant	-
Dimensions des pneus arrière	225/55 R17
Dimensions de la roue de secours	Aucun

Audio/Éclairage intérieur

Nombre de locuteurs	• 7 haut-parleurs
----------------------------	-------------------

Fonctions de conduite

Affichage des informations de trafic de navigation	-
Assistance de voie	-
Système d'assistance au maintien de la voie	-
Système de régulateur de vitesse	• Croisière à vitesse fixe
Système de navigation par satellite	-
Assistance au stationnement	-

Éclairage extérieur

Source de lumière de croisement	•LED
----------------------------------------	------

Éclairage extérieur (suite)

Source lumineuse de feux de route	• LED
Feux de jour à LED	•
Feux de route et de croisement adaptatifs	-
Phares automatiques	•
Phares réglables en hauteur	•
Délai d'extinction des phares	•
Caractéristiques d'éclairage	• Matrix

Rétroviseurs extérieurs

Fonction rétroviseur extérieur	• Réglage électrique; • Mémoire du rétroviseur; • renversement automatique
---------------------------------------	----------------------------------------------------------------------------

Apparence/antivol

Matériau de la jante	• Alliage d'aluminium
Coffre électrique	-
Antidémarrage électronique du moteur	•
Système de verrouillage centralisé dans la voiture	•
Type de clé	• Clé de télécommande
Système de démarrage sans clé	•
Fonction d'entrée sans clé	• Première rangée

Puits de lumière/Verre

Type de toit ouvrant	• Toit ouvrant panoramique
Vitres électriques avant/arrière	• Avant/arrière •
Fonction de levage de vitre à une touche	• Toute la voiture
Fonction anti-pincement de fenêtre	•
Miroir de maquillage pour voiture	• Lumière de conduite principale; • Lumière de copilote
Essuie-glace arrière	-

Couleur intérieure et extérieure

Couleur intérieure et extérieure (suite)

Couleur extérieure	Perle Yabai: # FAFafa; Glacier Diamond Silver: #969696; Crystal Diamond Inkstone Black: # 0A0A0A; Agate Alcohol Red: #810000; Moka Hyun Brown: #3A1A00; Gravier gravier grêle gris: #66666666
Couleur intérieure	Phantom noir: #141414; noir/brun de café moelleux: #000000/#6F463C

Volant/rétroviseur intérieur

Matériau du volant	<ul style="list-style-type: none">• Ceuu véritable
Réglage de la position du volant	<ul style="list-style-type: none">• Ajustement manuel de haut en bas
Volant multifonction	<ul style="list-style-type: none">•
Volant chauffant	-
Mémoire du volant	-
Écran d'affichage de l'ordinateur de bord	<ul style="list-style-type: none">• Couleur
Tableau de bord LCD complet	-
Fonction rétroviseur intérieur	<ul style="list-style-type: none">• Anti-éblouissement manuel
Palettes de changement de vitesse au volant	<ul style="list-style-type: none">•

Configuration intelligente

Services de voiture connectée	-
Mises à jour OTA	-
Suppression active du bruit	<ul style="list-style-type: none">•

Contrôle de la conduite

Commutateur de mode de conduite	<ul style="list-style-type: none">• Sport;• Économie;• Norme/Confort
Stationnement automatique	<ul style="list-style-type: none">•
Aide au démarrage en côte	<ul style="list-style-type: none">•
Technologie de démarrage et d'arrêt du moteur	<ul style="list-style-type: none">•

Matériel de conduite

Matériel de conduite (suite)

Radars de stationnement avant/arrière	-
Système de caméras d'aide à la conduite	• Image inversée

Recharge en voiture

Port multimédia/de chargement	•USB;•AUX
Nombre de ports USB/Type-C	• 1 au premier rang

"●" = Équipement de série

"-" = Non disponible

"○" = Équipement en option.

Remarque : Il s'agit de véhicules du marché chinois. La couverture de garantie n'est pas disponible en dehors de la Chine.