

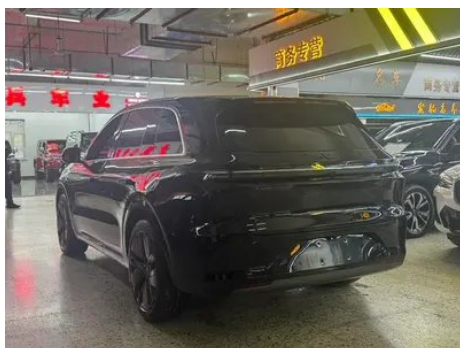
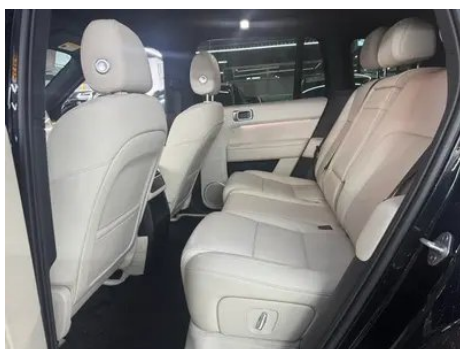
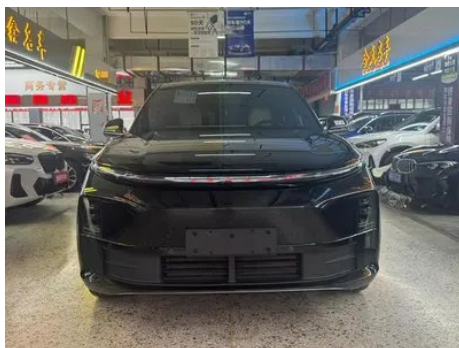
# Отчет о Деталях Автомобиля

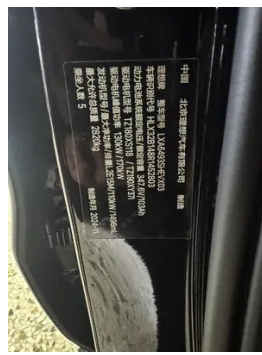
## Li Auto L6 2024 Pro Версия

### Основная Информация

Марка	Li Auto
Пробег	47,000 km
Цвет	Черный
Первая регистрация	2025-01-01
Количество передач	1

### Изображения Автомобиля





## Состояние Автомобиля

1. Направляющие и каркас водительского сиденья, Следы демонтажа.

## Информация о Конфигурации

### Информация о модели

Наименование модели	Li Auto L6 2024 Pro
Дата выпуска	2024.04

### Основные параметры

Класс автомобиля	Внегабаритный внедорожник
Тип энергии	Электромобиль с увеличенным запасом хода (EREV)
Максимальная мощность (кВт)	113
Максимальный крутящий момент (Н·м)	-
Трансмиссия	Электрические Коробка переменных передач на одной скорости
Тип кузова	SUV
Двигатель	Увеличение мощности 154 л.с.

## Основные параметры (продолжение)

<b>Габариты (Д×Ш×В) (мм)</b>	4925*1960*1735
<b>Разгон 0-100 км/ч (с)</b>	5.4
<b>Максимальная скорость (км/ч)</b>	180
<b>Снаряженная масса (кг)</b>	2330
<b>Полная масса (кг)</b>	2820
<b>Время быстрой зарядки (ч)</b>	0.33
<b>Время медленной зарядки (ч)</b>	6
<b>Электродвигатель (л.с.)</b>	408
<b>Диапазон быстрой зарядки (%)</b>	20-80
<b>Расход электроэнергии в эквиваленте топлива (л/100км)</b>	2.39
<b>Запас хода по циклу WLTC (км)</b>	182
<b>Расход топлива при разряженной батарее (л/100км)</b>	6.9
<b>Расход топлива по циклу WLTP (л/100км)</b>	0.72
<b>Запас хода на электротяге по CLTC (км)</b>	212
<b>Диапазон емкости медленной зарядки аккумулятора (%)</b>	0-100

## двигатель

<b>Модель двигателя</b>	L2E15M
<b>Рабочий объем (мл)</b>	1496
<b>Рабочий объем (л)</b>	1.5
<b>Тип впуска</b>	Турбонаддув
<b>Компоновка цилиндров</b>	L
<b>Количество цилиндров</b>	4
<b>Клапанов на цилиндр</b>	4
<b>Газораспределительный механизм</b>	DOHC
<b>Максимальная мощность (л.с.)</b>	154

## двигатель (продолжение)

<b>Обороты максимальной мощности (об/мин)</b>	-
<b>Обороты максимального крутящего момента (об/мин)</b>	-
<b>Максимальная полезная мощность (кВт)</b>	110
<b>Октановое число</b>	Номер 95
<b>Система подачи топлива</b>	Прямой впрыск
<b>Материал головки блока цилиндров</b>	Алюминиевый сплав
<b>Материал блока цилиндров</b>	Алюминиевый сплав
<b>Компоновка двигателя</b>	Горизонтальное

## Электродвигатель

<b>Тип двигателя</b>	Постоянные магниты/ синхронизация
<b>Суммарная мощность электродвигателей (кВт)</b>	300
<b>Суммарный крутящий момент электродвигателей (Н·м)</b>	529
<b>Макс. мощность переднего электродвигателя (кВт)</b>	130
<b>Макс. крутящий момент переднего электродвигателя (Н·м)</b>	220
<b>Общая мощность системы (кВт)</b>	300
<b>Общий крутящий момент системы (Н·м)</b>	529
<b>Количество приводных двигателей</b>	Двойной двигатель
<b>Компоновка электродвигателей</b>	Передняя задняя
<b>Тип батареи</b>	Литий-железо-фосфатные батареи
<b>Емкость батареи (кВт·ч)</b>	36.8
<b>Суммарная мощность электродвигателей (л.с.)</b>	408

## Электродвигатель (продолжение)

<b>Макс. мощность заднего электродвигателя (кВт)</b>	170
<b>Макс. крутящий момент заднего электродвигателя (Н·м)</b>	309
<b>Производитель ячеек батареи</b>	Ниндэ
<b>Система охлаждения батареи</b>	Жидкостное охлаждение
<b>Потребление электроэнергии на 100 км (кВтч/100км)</b>	21.1
<b>Функция быстрой зарядки</b>	Поддержка
<b>Полный диапазон WLTC (км)</b>	1160
<b>Расположение порта медленной зарядки</b>	Правая задняя сторона автомобиля
<b>Общая мощность системы (Ps)</b>	408
<b>Модель с задним расположением двигателя</b>	TZ190XY107
<b>Расположение порта быстрой зарядки</b>	Правая задняя сторона автомобиля
<b>Мощность внешнего переменного тока разряда (кВт)</b>	3.5
<b>Минимально допустимое значение внешнего сброса (%)</b>	20
<b>Модель переднего двигателя</b>	TZ180XS118
<b>Уникальная технология аккумулятора</b>	Использование огнестойких материалов и технологии защиты от термического контроля
<b>Общая выносливость CLTC (км)</b>	1390

## Экран/Система

<b>Центральный экран управления цветной</b>	• Сенсорный ЖК-экран
---	----------------------

## Экран/Система (продолжение)

<b>Размер экрана информационно-развлекательной системы</b>	<ul style="list-style-type: none"><li>• 15,7 дюйма</li></ul>
<b>Bluetooth/Автомобильный телефон</b>	<ul style="list-style-type: none"><li>•</li></ul>
<b>Система управления с распознаванием голоса</b>	<ul style="list-style-type: none"><li>• Мультимедийная система;</li><li>• навигация;</li><li>• телефон;</li><li>• кондиционер;</li><li>• окна;</li><li>• обогрев сидений;</li><li>• вентиляция сидений;</li><li>• массаж сидений</li></ul>
<b>Распознавание голосового пробуждения по региону</b>	<ul style="list-style-type: none"><li>• Четыре области</li></ul>
<b>Память системы автомобиля (ГБ)</b>	<ul style="list-style-type: none"><li>•128</li></ul>
<b>Магазин приложений</b>	<ul style="list-style-type: none"><li>•</li></ul>
<b>Тип экрана центрального управления</b>	<ul style="list-style-type: none"><li>•LCD</li></ul>
<b>Разрешение экрана центрального управления</b>	<ul style="list-style-type: none"><li>•3К</li></ul>
<b>Плотность пикселей центрального экрана управления</b>	<ul style="list-style-type: none"><li>•210PPI</li></ul>
<b>Размер экрана для развлечения пассажиров</b>	<ul style="list-style-type: none"><li>• 15,7 дюйма</li></ul>
<b>Тип экрана пассажира</b>	<ul style="list-style-type: none"><li>•LCD</li></ul>
<b>Разрешение экрана пассажира</b>	<ul style="list-style-type: none"><li>•3К</li></ul>
<b>Плотность пикселей на экране пассажира</b>	<ul style="list-style-type: none"><li>•210PPI</li></ul>
<b>Слово для пробуждения голосового помощника</b>	<ul style="list-style-type: none"><li>• Идеальные одноклассники</li></ul>
<b>Голосовое пробуждение без слов</b>	<ul style="list-style-type: none"><li>•</li></ul>
<b>Непрерывное распознавание речи</b>	<ul style="list-style-type: none"><li>•</li></ul>
<b>Увидеть и сказать</b>	<ul style="list-style-type: none"><li>•</li></ul>
<b>Автомобильный интеллектуальный чип</b>	<ul style="list-style-type: none"><li>• Qualcomm Snapdragon 8295P</li></ul>

## Экран/Система (продолжение)

<b>Управление экраном с помощью нескольких пальцев</b>	•
<b>Память системы автомобиля (ГБ)</b>	•24
<b>Управление жестами</b>	•
<b>Распознавание голосового отпечатка</b>	•

## Тело

<b>Длина (мм)</b>	4925
<b>Ширина (мм)</b>	1960
<b>Высота (мм)</b>	1735
<b>Колесная база (мм)</b>	2920
<b>Передняя колея (мм)</b>	1696
<b>Задняя колея (мм)</b>	1704
<b>Тип открывания дверей</b>	Открытая дверь
<b>Количество дверей</b>	5
<b>Количество мест</b>	5
<b>Объем топливного бака (л)</b>	60
<b>Объем багажника (л)</b>	-
<b>Коэффициент аэродинамического сопротивления (Cd)</b>	0.269
<b>Угол въезда (°)</b>	20
<b>Угол съезда (°)</b>	21

## Коробка передач

<b>Аббревиатура</b>	Электрические Коробка переменных передач на одной скорости
<b>Количество передач</b>	1
<b>Тип трансмиссии</b>	Коробка передач с фиксированным передаточным отношением

## Рулевое управление шасси

<b>Тип привода</b>	Двухмоторный полный привод
<b>Полный привод</b>	Электрический полный привод
<b>Тип передней подвески</b>	Независимая подвеска с двумя поперечными рычагами

## Рулевое управление шасси (продолжение)

<b>Тип задней подвески</b>	Независимая подвеска с пятью звенками
<b>Тип усилителя руля</b>	Электрический усилитель
<b>Строение тела</b>	Несущая

## Конфигурация сидений

<b>Материал сидений</b>	• Натуральная кожа
<b>Регулировка основного сиденья</b>	• Регулировка вперед и назад; • регулировка спинки; • регулировка высоты (4 стороны); • поддержка талии (4 стороны)
<b>Метод регулировки совместного сиденья</b>	• Регулировка вперед и назад; • регулировка спинки; • регулировка высоты (4 стороны); • поддержка талии (4 стороны)
<b>Электрорегулировка сиденья водителя и пассажира</b>	Мастер •/Заместитель •
<b>Функции передних сидений</b>	• Отопление; • вентиляция; • массаж
<b>Функция памяти электрических сидений</b>	• Место водителя; • место второго пилота
<b>Кнопки регулировки заднего сиденья переднего пассажира</b>	-
<b>Регулировка сидений второго ряда</b>	• Регулировка спинки
<b>Заднее сиденье складное</b>	• Пропорциональное опускание
<b>Передний/задний центральный подлокотник</b>	До •/после •
<b>Задний подстаканник</b>	•
<b>Функции сидений второго ряда</b>	• Отопление; • вентиляция
<b>Электропривод складывания задних сидений</b>	•
<b>Электрорегулировка сидений второго ряда</b>	•

## Активная безопасность

<b>Антиблокировочная система (ABS)</b>	•
--	---

## Активная безопасность (продолжение)

Электронное распределение тормозных усилий (EBD/CBC)	•
Система экстренного торможения (EBA/BAS/BA)	•
Система контроля тяги (ASR/TCS/TRC)	•
Система курсовой устойчивости (ESC/ESP/DSC)	•
Система контроля давления в шинах (TPMS)	• Отображение давления в шинах
Система напоминания о ремне безопасности	• Весь автомобиль
Крепления ISOFIX для детских кресел	•
Система предупреждения о съезде с полосы (LDWS)	•
Система автономного экстренного торможения (АЕВ)	•
Система обнаружения усталости водителя	•
Система предупреждения о лобовом столкновении (FCW)	•
Система предупреждения о заднем столкновении	•
Предупреждение о низкой скорости	•
Система экстренного вызова (eCall)	•
Встроенный видеорегиистратор	•
Система предупреждения при открытии двери (DOW)	•
Режим охраны	•

## Кондиционер/холодильник

## Кондиционер/холодильник (продолжение)

Метод регулирования температуры в системе кондиционирования воздуха	• Автоматический кондиционер
Независимая система климат-контроля для задних пассажиров	•
Вентиляционные отверстия на задних сиденьях	•
Контроль температурной зоны	•
Автомобильный очиститель воздуха	•
Салонный фильтр PM2.5	•
Генератор отрицательных ионов	•
Кондиционер с тепловым насосом	•
Мониторинг качества воздуха	•

## Пассивная безопасность

Подушка безопасности водителя/пассажира	Мастер •/Заместитель •
Передние/задние боковые подушки безопасности	До •/после •
Подушки безопасности для защиты головы спереди/сзади (шторки безопасности)	До •/после •
Передняя центральная подушка безопасности	•

## Колесный тормоз

Тип передних тормозов	Вентиляционный диск
Тип задних тормозов	Вентиляционный диск
Тип стояночного тормоза	Электронный стоячий автомобиль
Размер передних шин	255/50 R20
Размер задних шин	255/50 R20
Размер запасного колеса	-

## Аудио/Внутреннее освещение

Количество говорящих	• 19 рогов
----------------------	------------

## Аудио/Внутреннее освещение (продолжение)

<b>Внутреннее окружающее освещение</b>	<ul style="list-style-type: none"><li>• 256 цветов</li></ul>
<b>Сенсорный свет для чтения</b>	<ul style="list-style-type: none"><li>•</li></ul>
<b>Долби Атмос</b>	<ul style="list-style-type: none"><li>•</li></ul>

## Функции вождения

<b>Навигационный дисплей дорожной информации</b>	<ul style="list-style-type: none"><li>•</li></ul>
<b>Помощь в удержании полосы движения</b>	<ul style="list-style-type: none"><li>•</li></ul>
<b>Система помощи при движении по полосе</b>	<ul style="list-style-type: none"><li>•</li></ul>
<b>Система круиз-контроля</b>	<ul style="list-style-type: none"><li>• Адаптивный круиз на полной скорости</li></ul>
<b>Спутниковая навигационная система</b>	<ul style="list-style-type: none"><li>•</li></ul>
<b>Уровень помощи при вождении</b>	<ul style="list-style-type: none"><li>• L2</li></ul>
<b>Система предупреждения о поперечном движении сзади</b>	<ul style="list-style-type: none"><li>•</li></ul>
<b>Центрирование полосы движения</b>	<ul style="list-style-type: none"><li>•</li></ul>
<b>Распознавание дорожных знаков</b>	<ul style="list-style-type: none"><li>•</li></ul>
<b>Карта Бренда</b>	<ul style="list-style-type: none"><li>• Gaud</li></ul>
<b>Дистанционная парковка</b>	<ul style="list-style-type: none"><li>•</li></ul>
<b>Системы помощи водителю</b>	<ul style="list-style-type: none"><li>• Идеальный AD Pro</li></ul>
<b>Высокоточная карта</b>	<ul style="list-style-type: none"><li>•</li></ul>
<b>Удаленный вызов</b>	<ul style="list-style-type: none"><li>•</li></ul>
<b>Обнаружение невмешательства</b>	<ul style="list-style-type: none"><li>•</li></ul>
<b>Распознавание светофора</b>	<ul style="list-style-type: none"><li>•</li></ul>
<b>Начать напоминание</b>	<ul style="list-style-type: none"><li>•</li></ul>
<b>Помощь при парковке</b>	<ul style="list-style-type: none"><li>•</li></ul>
<b>Помощь при смене полосы движения</b>	<ul style="list-style-type: none"><li>•</li></ul>

## Функции вождения (продолжение)

<b>Автоматический въезд/ выезд на съезд с помощью</b>	<ul style="list-style-type: none"><li>•</li></ul>
<b>Участки автомагистралей</b>	<ul style="list-style-type: none"><li>• Скоростной участок</li></ul>

## Внешнее освещение

<b>Источник света ближнего света</b>	<ul style="list-style-type: none"><li>• LED</li></ul>
<b>Источник света дальнего света</b>	<ul style="list-style-type: none"><li>• LED</li></ul>
<b>Светодиодные дневные ходовые огни</b>	<ul style="list-style-type: none"><li>•</li></ul>
<b>Адаптивный дальний и ближний свет</b>	<ul style="list-style-type: none"><li>•</li></ul>
<b>Автоматические фары</b>	<ul style="list-style-type: none"><li>•</li></ul>
<b>Регулируемые по высоте фары</b>	<ul style="list-style-type: none"><li>•</li></ul>
<b>Задержка выключения фар</b>	<ul style="list-style-type: none"><li>•</li></ul>

## Внешние зеркала

<b>Функция внешнего зеркала</b>	<ul style="list-style-type: none"><li>• Электрическая регулировка;</li><li>• Электрический складной;</li><li>• Память зеркала заднего вида;</li><li>• Нагрев зеркала заднего вида;</li><li>• Автоматический поворот;</li></ul>
---------------------------------	--

## Внешний вид/противоугонное

<b>Материал обода</b>	<ul style="list-style-type: none"><li>• Алюминиевый сплав</li></ul>
<b>Электрический багажник</b>	<ul style="list-style-type: none"><li>•</li></ul>
<b>Электронный иммобилайзер двигателя</b>	<ul style="list-style-type: none"><li>•</li></ul>
<b>Центральный замок в автомобиле</b>	<ul style="list-style-type: none"><li>•</li></ul>
<b>Тип ключа</b>	<ul style="list-style-type: none"><li>• Ключ дистанционного управления;</li><li>• ключ Bluetooth</li></ul>
<b>Система бесключевого запуска</b>	<ul style="list-style-type: none"><li>•</li></ul>
<b>Функция бесключевого доступа</b>	<ul style="list-style-type: none"><li>• Весь автомобиль</li></ul>
<b>Электрическая память положения багажника</b>	<ul style="list-style-type: none"><li>•</li></ul>
<b>Функция удаленного запуска</b>	<ul style="list-style-type: none"><li>•</li></ul>

## Внешний вид/противоугонное (продолжение)

Предварительный прогрев аккумулятора	<ul style="list-style-type: none"><li>•</li></ul>
Активная закрытая решетка	<ul style="list-style-type: none"><li>•</li></ul>
Скрытая электрическая дверная ручка	<ul style="list-style-type: none"><li>•</li></ul>
Выброс наружу	<ul style="list-style-type: none"><li>•</li></ul>

## Мансардное окно/стекло

Тип люка	<ul style="list-style-type: none"><li>• Не открывайте панорамный люк</li></ul>
Передние/задние электрические стеклоподъемники	До •/после •
Функция подъема окна одним нажатием	<ul style="list-style-type: none"><li>• Весь автомобиль</li></ul>
Функция защиты от заземления окон	<ul style="list-style-type: none"><li>•</li></ul>
Автомобильное зеркало для макияжа	<ul style="list-style-type: none"><li>• Освещение главного водителя;</li><li>• освещение второго пилота</li></ul>
Задний дворник	<ul style="list-style-type: none"><li>•</li></ul>
Функция стеклоочистителя с датчиком дождя	<ul style="list-style-type: none"><li>• Индуктивный тип дождя</li></ul>
Заднее боковое защитное стекло	<ul style="list-style-type: none"><li>•</li></ul>
Многослойное звукоизолирующее стекло бокового окна	<ul style="list-style-type: none"><li>• Передний ряд; • задний ряд</li></ul>

## Цвет интерьера и экстерьера

Цвет кузова	Little Elephant Special Edition Холодная краска #BABDB7 Чёрная металлическая краска #1E1E1E Серая металлическая краска #A4A8AE Белая жемчужная краска #FFFFFF Серебристая металлическая краска #C7C7C7 Зелёная специальная версия перламутровой краски #6C877C
Цвет салона	Чёрный / белый: # 000000 / # DAD6CF; Чёрный: # 000000; Чёрный / оранжевый: # 000000 / # C0674A

## Рулевое колесо/внутреннее зеркало

Материал рулевого колеса	<ul style="list-style-type: none"><li>• Натуральная кожа</li></ul>
--------------------------	--

## Рулевое колесо/внутреннее зеркало (продолжение)

<b>Регулировка положения рулевого колеса</b>	<ul style="list-style-type: none"><li>• Электрическая регулировка вверх и вниз</li></ul>
<b>Многофункциональное рулевое колесо</b>	<ul style="list-style-type: none"><li>•</li></ul>
<b>Подогрев рулевого колеса</b>	<ul style="list-style-type: none"><li>•</li></ul>
<b>Память рулевого колеса</b>	<ul style="list-style-type: none"><li>•</li></ul>
<b>Экран дисплея маршрутного компьютера</b>	<ul style="list-style-type: none"><li>• Цвет</li></ul>
<b>Полностью ЖК-панель приборов</b>	<ul style="list-style-type: none"><li>•</li></ul>
<b>Размер ЖК-дисплея</b>	<ul style="list-style-type: none"><li>• 4,82 дюйма</li></ul>
<b>Функция внутреннего зеркала заднего вида</b>	<ul style="list-style-type: none"><li>• Автоматическая антибликовая</li></ul>
<b>Переключение передач</b>	<ul style="list-style-type: none"><li>• Электронное переключение передач</li></ul>
<b>Цифровой дисплей HUD Head Up</b>	<ul style="list-style-type: none"><li>•</li></ul>
<b>Размер HUD на голове</b>	<ul style="list-style-type: none"><li>• 14,7 дюйма</li></ul>

## Интеллектуальная конфигурация

<b>Сервисы подключенного автомобиля</b>	<ul style="list-style-type: none"><li>•</li></ul>
<b>Обновления по воздуху (ОТА)</b>	<ul style="list-style-type: none"><li>•</li></ul>
<b>Сеть 4G/5G</b>	<ul style="list-style-type: none"><li>•5G</li></ul>
<b>Функция удаленного управления через мобильное приложение</b>	<ul style="list-style-type: none"><li>• Управление дверью; • управление окном; • запуск автомобиля; • управление зарядкой; • управление кондиционером; • обогрев рулевого колеса; • обогрев сидений; • вентиляция сидений; • Назначение обслуживания/ремонта</li></ul>
<b>Точки доступа Wi-Fi</b>	<ul style="list-style-type: none"><li>•</li></ul>
<b>Система биометрического мониторинга в салоне</b>	<ul style="list-style-type: none"><li>•</li></ul>
<b>Автомобиль КТВ</b>	<ul style="list-style-type: none"><li>•</li></ul>

## Контроль вождения

## Контроль вождения (продолжение)

<b>Переключатель режима движения</b>	• Спорт; • стандарт/комфорт; • бездорожье; • снег
<b>Автоматическая парковка</b>	•
<b>Крутой спуск по склону</b>	•
<b>Помощь при трогании на подъеме</b>	•
<b>Система рекуперации энергии</b>	•
<b>Функция переменной подвески</b>	• Регулировка жёсткости амортизаторов подвески

## Приводное оборудование

<b>Передний/задний парковочный радар</b>	До •/после •
<b>Система видеопомощи при вождении</b>	• 360-градусное панорамное изображение
<b>Передняя камера восприятия</b>	• Моноцель
<b>Количество камер</b>	• 10
<b>Количество ультразвуковых радаров</b>	• 12
<b>Прозрачный корпус/540-градусное изображение</b>	•
<b>Количество радаров миллиметрового диапазона</b>	• 1
<b>Чип помощи водителю</b>	• Горизонт путешествие 5
<b>Общая вычислительная мощность чипа</b>	•128 TOPS
<b>Количество камер в автомобиле</b>	• 1
<b>Пиксели фронтальной камеры восприятия</b>	•USD 1,176,471
<b>Пиксели камеры экологической осведомленности</b>	•USD 294,118
<b>Пиксели камеры кругового обзора</b>	•USD 441,176

## Зарядка в автомобиле

<b>Мультимедийный/зарядный порт</b>	•Type-C
-------------------------------------	---------

## Зарядка в автомобиле (продолжение)

<b>Количество портов USB/Type-C</b>	• 2 в первом ряду/2 в заднем ряду
<b>Функция беспроводной зарядки мобильного телефона</b>	• Передний ряд
<b>Розетка 12 В в багажном отделении</b>	•
<b>Максимальная мощность зарядки USB/Type-C</b>	•60W
<b>Мощность беспроводной зарядки мобильного телефона</b>	•50W

## Дополнительный пакет

<b>Дополнительный пакет</b>	21-дюймовая комбинация колес (USD 1,471; в том числе: 21-дюймовые серебристо-серые/черно-серые двухцветные колеса, 265/45 R21 шины), платиновая аудиосистема (USD 1,471; в том числе: платиновая аудиосистема)
-----------------------------	--

"●" = Стандартное оборудование

"\_" = Недоступно

"○" = Опциональное оборудование.

Примечание: Это автомобили для китайского рынка.  
Гарантийное покрытие недоступно за пределами Китая.