

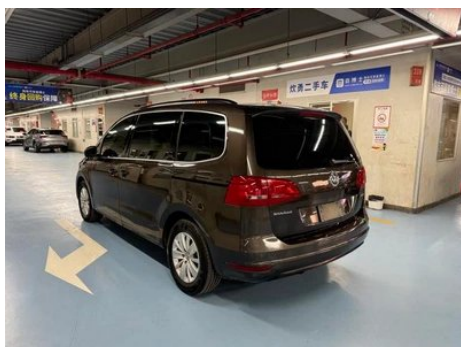
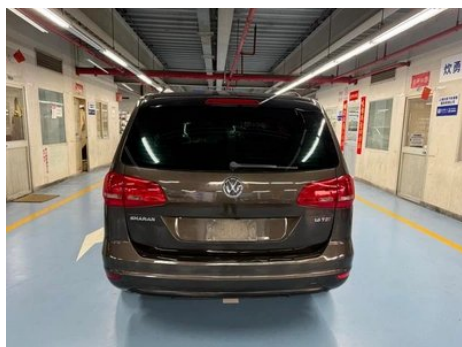
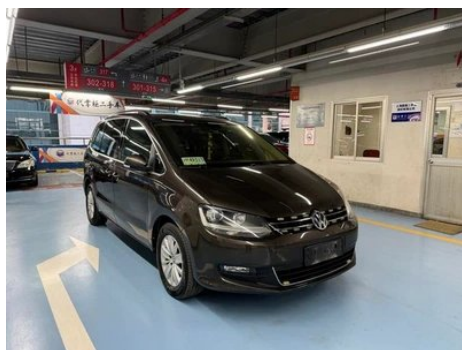
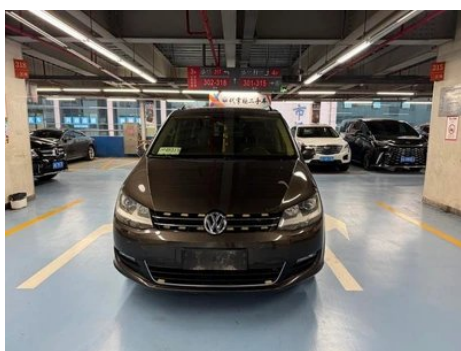
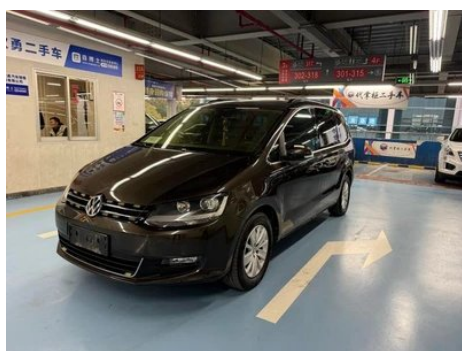
# Informe de Detalles del Vehículo

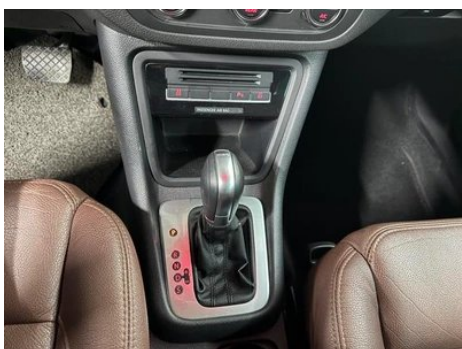
Xialang 2013 1.8TSI Tipo estándar Europa IV

## Información Básica

Marca	<b>Volkswagen</b>
Kilometraje	<b>138,000 km</b>
Color	<b>Color café</b>
Primera matriculación	<b>2014-09-01</b>
Número de transferencias	<b>2</b>

## Imágenes del Vehículo





## Condición del Vehículo

1. Estribo derecho, Deformación del lado exterior. 2. Rieles y estructura del asiento del pasajero, Señales de desmontaje. 3. Aleta trasera derecha, Reparación de pintura, Reparación de carrocería. 4. Asiento del conductor, Dañado.

## Información de Configuración

### Información del modelo

<b>Nombre del modelo</b>	Xialang 2013 1.8TSI Tipo estándar Europa IV
<b>Fecha de lanzamiento</b>	2013.06

### Parámetros básicos

<b>Categoría del vehículo</b>	MPV de tamaño mediano
<b>Tipo de energía</b>	Gasolina
<b>Potencia máxima (kW)</b>	118
<b>Par máximo (N·m)</b>	250
<b>Transmisión</b>	Embrague doble húmedo de 6 velocidades
<b>Tipo de carrocería</b>	MPV
<b>Motor</b>	1.8T 160 caballos de fuerza L4

## Parámetros básicos (continuación)

<b>Dimensiones (LxAxA) (mm)</b>	4854*1904*1740
<b>Aceleración 0-100 km/h (s)</b>	10.1
<b>Velocidad máxima (km/h)</b>	203
<b>Peso en vacío (kg)</b>	1866
<b>Peso máximo autorizado (kg)</b>	-
<b>Consumo combinado NEDC (L/100 km)</b>	8.5

## motor

<b>Modelo de motor</b>	-
<b>Cilindrada (mL)</b>	1798
<b>Cilindrada (L)</b>	1.8
<b>Tipo de admisión</b>	Turbo
<b>Configuración de cilindros</b>	L
<b>Número de cilindros</b>	4
<b>Válvulas por cilindro</b>	4
<b>Distribución</b>	DOHC
<b>Potencia máxima (CV)</b>	160
<b>Régimen de potencia máxima (rpm)</b>	4500-6200
<b>Régimen de par máximo (rpm)</b>	1500-4500
<b>Potencia neta máxima (kW)</b>	-
<b>Octanaje</b>	95.
<b>Sistema de alimentación</b>	Spray directo
<b>Material de culata</b>	Aleación de aluminio
<b>Material de bloque motor</b>	Hierro fundido

## Pantalla/Sistema

<b>Pantalla a color de control central</b>	•
<b>Bluetooth/Teléfono integrado</b>	-
<b>Reproductor de CD/DVD</b>	• Sistema de CD multidisco

## Cuerpo

<b>Longitud (mm)</b>	4854
----------------------	------

## Cuerpo (continuación)

<b>Anchura (mm)</b>	1904
<b>Altura (mm)</b>	1740
<b>Distancia entre ejes (mm)</b>	2920
<b>Vía delantera (mm)</b>	-
<b>Vía trasera (mm)</b>	-
<b>Tipo de apertura de puertas</b>	-
<b>Número de puertas</b>	5
<b>Número de plazas</b>	7
<b>Capacidad del depósito (L)</b>	70
<b>Volumen del tronco (L)</b>	300-2297
<b>Coefficiente aerodinámico (Cx)</b>	-

## Caja de cambios

<b>Abreviatura</b>	Embrague doble húmedo de 6 velocidades
<b>Número de marchas</b>	6
<b>Tipo de transmisión</b>	Transmisión de doble embrague húmedo (DCT)

## Dirección del chasis

<b>Tipo de tracción</b>	Motor delantero, tracción delantera (FF)
<b>Tipo de suspensión delantera</b>	Suspensión independiente MacPherson
<b>Tipo de suspensión trasera</b>	Suspensión independiente multibrazo
<b>Tipo de dirección asistida</b>	Asistencia eléctrica
<b>Estructura corporal</b>	Tipo de carga

## Configuración del asiento

<b>Material de los asientos</b>	• Tejido
<b>Ajuste del asiento principal</b>	• Ajuste hacia adelante y hacia atrás; • Ajuste del respaldo; • Ajuste de altura (2 a); • Ajuste de altura (4 a)
<b>Método de ajuste del coasiento</b>	• Ajuste delantero y trasero; • Ajuste del respaldo
<b>Ajuste eléctrico del asiento del conductor y del pasajero.</b>	Principal •/Vice-

## Configuración del asiento (continuación)

<b>Botones ajustables en la parte trasera del asiento del pasajero delantero</b>	-
<b>Ajuste del asiento de la segunda fila</b>	• Ajuste delantero y trasero; • Ajuste del respaldo
<b>Asiento trasero plegable</b>	• Proporción hacia abajo
<b>Apoyabrazos central delantero/trasero</b>	Antes •/después-
<b>Portavasos trasero</b>	•

## Seguridad activa

<b>Sistema antibloqueo de frenos (ABS)</b>	•
<b>Distribución electrónica de frenado (EBD/CBC)</b>	•
<b>Sistema de asistencia a la frenada (EBA/BAS/BA)</b>	•
<b>Sistema de control de tracción (ASR/TCS/TRC)</b>	•
<b>Control electrónico de estabilidad (ESC/ESP/DSC)</b>	•
<b>Recordatorio de cinturón de seguridad</b>	•
<b>Anclajes ISOFIX para sillas infantiles</b>	•
<b>Sistema de aviso de cambio involuntario de carril (LDWS)</b>	-
<b>Frenado autónomo de emergencia (AEB)</b>	-
<b>Detector de fatiga del conductor</b>	-

## Aire acondicionado/refrigerador

<b>Método de control de temperatura del aire acondicionado</b>	• Aire acondicionado automático
<b>Climatización independiente trasera</b>	•
<b>Ventilaciones de aire del asiento trasero</b>	•
<b>Control de zona de temperatura</b>	•

## Aire acondicionado/refrigerador (continuación)

<b>Purificador de aire para coche</b>	-
<b>Filtro PM2.5 para el habitáculo</b>	-

## Seguridad pasiva

<b>Bolsa de aire del conductor y del pasajero</b>	Principal •/Vice •
<b>Airbags laterales delanteros y traseros</b>	Antes •/después-
<b>Airbags de cabeza delanteros y traseros (airbags de cortina)</b>	Antes •/después •
<b>Airbag de rodilla</b>	• Airbag de rodilla del conductor principal

## Freno de rueda

<b>Tipo de frenos delanteros</b>	Tipo de disco de ventilación
<b>Tipo de frenos traseros</b>	Tipo de disco
<b>Tipo de freno de estacionamiento</b>	Estacionado electrónico
<b>Tamaño de neumáticos delanteros</b>	215/60 R16
<b>Tamaño de neumáticos traseros</b>	215/60 R16
<b>Tamaño de la rueda de repuesto</b>	Ninguno

## Audio/Iluminación interior

<b>Número de hablantes</b>	• 8-9 altavoces
----------------------------	-----------------

## Funciones de conducción

<b>Pantalla de información de tráfico de navegación</b>	-
<b>Asistente de carril</b>	-
<b>Sistema de asistencia para mantenerse en el carril</b>	-
<b>Sistema de control de crucero</b>	• Control de crucero
<b>Sistema de navegación por satélite</b>	-
<b>Asistencia de estacionamiento</b>	-

## Iluminación exterior

## Iluminación exterior (continuación)

<b>Fuente de luz de cruce</b>	• Halógeno
<b>Fuente de luz de carretera</b>	• Halógeno
<b>Luces diurnas LED</b>	•
<b>Luces altas y bajas adaptativas</b>	-
<b>Faros automáticos</b>	•
<b>luces antiniebla delanteras</b>	•
<b>Faros delanteros regulables en altura</b>	•
<b>Retardo de apagado de los faros</b>	-

## Espejos exteriores

<b>Función del espejo exterior</b>	• Ajuste eléctrico; • Calefacción del espejo retrovisor
------------------------------------	---

## Apariencia/antirrobo

<b>Material de la llanta</b>	• Aleación de aluminio
<b>Baúl eléctrico</b>	-
<b>inmovilizador electrónico del motor</b>	•
<b>Sistema de cierre centralizado en el coche</b>	•
<b>Tipo de clave</b>	• Llave de control remoto
<b>Sistema de arranque sin llave</b>	-
<b>Baca de techo</b>	•

## Tragaluz/Vidrio

<b>Tipo de techo solar</b>	• Techo corredizo panorámico
<b>Elevalunas eléctricos delanteros y traseros</b>	Antes •/después •
<b>Función anti-pinzamiento de ventana</b>	•
<b>Espejo de maquillaje para coche</b>	•
<b>Limpiaparabrisas trasero</b>	•
<b>Función de limpiaparabrisas con sensor de lluvia</b>	•

## Tragaluz/Vidrio (continuación)

<b>Parasoles para ventanas laterales traseras</b>	<ul style="list-style-type: none"><li>•</li></ul>
---	---

## Color interior y exterior

<b>Color exterior</b>	Candy White: # EBEBE2; Plata de hoja caduca: # C6C3AD; Negro oscuro: # 24272A; Gris oscuro: #4F5A58; Toffee Brown: #392A23; Plata deslumbrante: # A7A5A7; Gris indio: # 58575D; Azul noche de luna: #001230; positivo, Negro: #000000
<b>Color interior</b>	Gris Mengyue: #707070; Negro titanio-tungsteno: #1E1D23; Color avellana/color café carbón: #61422F/#26252A, Negro, Gris: #575759/#64645C

## Volante/espejo interior

<b>Material del volante</b>	<ul style="list-style-type: none"><li>• Corteza</li></ul>
<b>Ajuste de la posición del volante</b>	<ul style="list-style-type: none"><li>• Ajuste manual hacia arriba y hacia abajo</li></ul>
<b>Volante multifunción</b>	-
<b>Volante calefactado</b>	-
<b>Memoria del volante</b>	-
<b>Pantalla de visualización de la computadora de viaje</b>	<ul style="list-style-type: none"><li>•</li></ul>
<b>Panel de instrumentos LCD completo</b>	-
<b>Función del espejo retrovisor interior</b>	<ul style="list-style-type: none"><li>• Antideslumbrante automático</li></ul>

## Configuración inteligente

<b>Servicios de coche conectado</b>	-
<b>Actualizaciones OTA</b>	-

## Control de conducción

<b>Estacionamiento automático</b>	-
<b>Asistencia de arranque en pendiente</b>	<ul style="list-style-type: none"><li>•</li></ul>

## Hardware de conducción

<b>Radar de estacionamiento delantero/trasero</b>	Antes •/después •
---	-------------------

## Carga en el coche

## Carga en el coche (continuación)

**Puerto multimedia/de carga**

•USB;•AUX;•SD

"●" = Equipamiento de serie

"\_" = No disponible

"○" = Equipamiento opcional.

Nota: Estos son vehículos del mercado chino. La cobertura de garantía no está disponible fuera de China.