

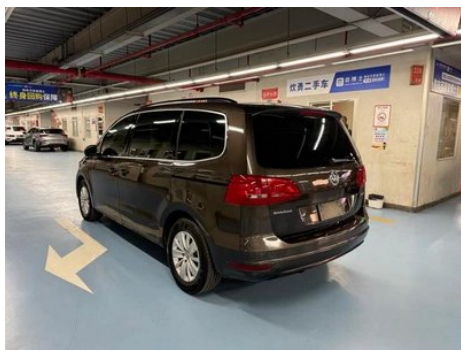
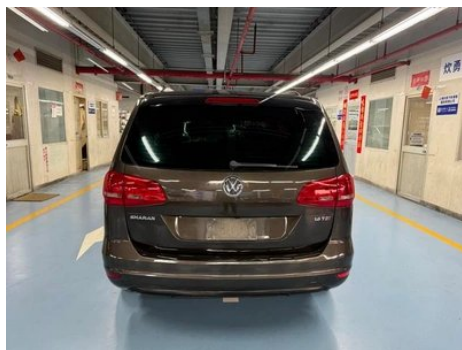
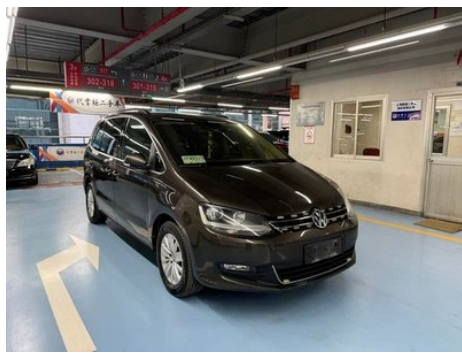
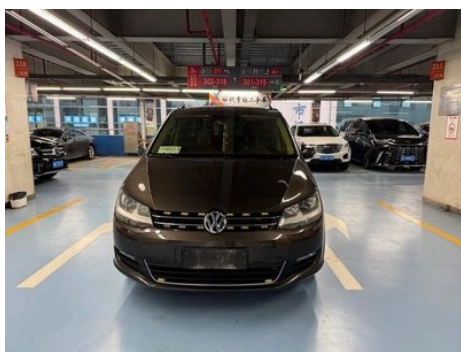
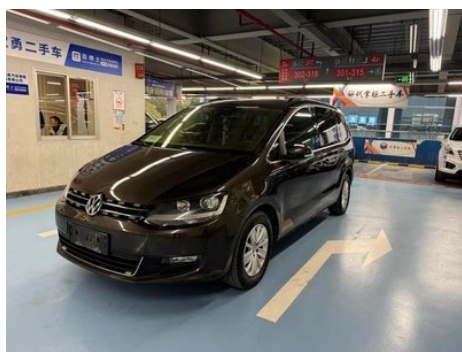
Отчет о Деталях Автомобиля

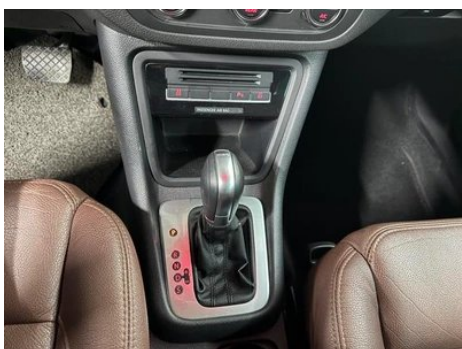
Xialang 2013 1.8TSI Стандартная модель Евро IV

Основная Информация

Марка	Volkswagen
Пробег	138,000 km
Цвет	Кофейный цвет
Первая регистрация	2014-09-01
Количество передач	2

Изображения Автомобиля





Состояние Автомобиля

1. Правый порог кузова, Деформация внешней стороны. 2. Направляющие и каркас пассажирского сиденья, Следы демонтажа. 3. Правое заднее крыло, Ремонт лакокрасочного покрытия, Кузовной ремонт. 4. Водительское сиденье, Повреждено.

Информация о Конфигурации

Информация о модели

Наименование модели	Xialang 2013 1.8TSI Стандартная модель Евро IV
Дата выпуска	2013.06

Основные параметры

Класс автомобиля	Среднеразмерный MPV
Тип энергии	Бензин
Максимальная мощность (кВт)	118
Максимальный крутящий момент (Н·м)	250
Трансмиссия	6-ступенчатый мокрый двойной сцеплением
Тип кузова	MPV

Основные параметры (продолжение)

Двигатель	1,8 л, 160 лошадиных сил, L4
Габариты (Д×Ш×В) (мм)	4854*1904*1740
Разгон 0-100 км/ч (с)	10.1
Максимальная скорость (км/ч)	203
Снаряженная масса (кг)	1866
Полная масса (кг)	-
Расход топлива по циклу NEDC (л/100км)	8.5

двигатель

Модель двигателя	-
Рабочий объем (мл)	1798
Рабочий объем (л)	1.8
Тип впуска	Турбонаддув
Компоновка цилиндров	L
Количество цилиндров	4
Клапанов на цилиндр	4
Газораспределительный механизм	DOHC
Максимальная мощность (л.с.)	160
Обороты максимальной мощности (об/мин)	4500-6200
Обороты максимального крутящего момента (об/мин)	1500-4500
Максимальная полезная мощность (кВт)	-
Октановое число	Номер 95
Система подачи топлива	Прямой впрыск
Материал головки блока цилиндров	Алюминиевый сплав
Материал блока цилиндров	Чугун

Экран/Система

Центральный экран управления цветной	•
Bluetooth/ Автомобильный телефон	-

Экран/Система (продолжение)

CD/DVD-проигрыватель	• Многодискковая CD система
-----------------------------	-----------------------------

Тело

Длина (мм)	4854
Ширина (мм)	1904
Высота (мм)	1740
Колесная база (мм)	2920
Передняя колея (мм)	-
Задняя колея (мм)	-
Тип открывания дверей	-
Количество дверей	5
Количество мест	7
Объем топливного бака (л)	70
Объем багажника (л)	300-2297
Коэффициент аэродинамического сопротивления (Cd)	-

Коробка передач

Аббревиатура	6-ступенчатый мокрый двойной сцеплением
Количество передач	6
Тип трансмиссии	Мокрая коробка передач с двойным сцеплением (DCT)

Рулевое управление шасси

Тип привода	Переднемоторный, переднеприводный (FF)
Тип передней подвески	Независимая подвеска McPherson
Тип задней подвески	Множатная независимая подвеска
Тип усилителя руля	Электрический усилитель
Строение тела	Несущая

Конфигурация сидений

Материал сидений	• Ткань
Регулировка основного сиденья	• Регулировка вперед-назад; • Регулировка спинки; • Регулировка по высоте (2 положения); • Регулировка по высоте (4 положения)

Конфигурация сидений (продолжение)

Метод регулировки совместного сиденья	• Регулировка вперед и назад; • регулировка спинки
Электрорегулировка сиденья водителя и пассажира	Главная •/Заместитель-
Кнопки регулировки заднего сиденья переднего пассажира	-
Регулировка сидений второго ряда	• Регулировка вперед и назад; • регулировка спинки
Заднее сиденье складное	• Пропорциональное опускание
Передний/задний центральный подлокотник	До •/после-
Задний подстаканник	•

Активная безопасность

Антиблокировочная система (ABS)	•
Электронное распределение тормозных усилий (EBD/CBC)	•
Система экстренного торможения (EBA/BAS/BA)	•
Система контроля тяги (ASR/TCS/TRC)	•
Система курсовой устойчивости (ESC/ESP/DSC)	•
Система напоминания о ремне безопасности	•
Крепления ISOFIX для детских кресел	•
Система предупреждения о съезде с полосы (LDWS)	-
Система автономного экстренного торможения (АЕВ)	-
Система обнаружения усталости водителя	-

Кондиционер/холодильник

Кондиционер/холодильник (продолжение)

Метод регулирования температуры в системе кондиционирования воздуха	• Автоматический кондиционер
Независимая система климат-контроля для задних пассажиров	•
Вентиляционные отверстия на задних сиденьях	•
Контроль температурной зоны	•
Автомобильный очиститель воздуха	-
Салонный фильтр PM2.5	-

Пассивная безопасность

Подушка безопасности водителя/пассажира	Мастер •/Заместитель •
Передние/задние боковые подушки безопасности	До •/после-
Подушки безопасности для защиты головы спереди/сзади (шторки безопасности)	До •/после •
Подушка безопасности для колена	• Главная подушка безопасности

Колесный тормоз

Тип передних тормозов	Вентиляционный диск
Тип задних тормозов	Дисковый
Тип стояночного тормоза	Электронный стоячий автомобиль
Размер передних шин	215/60 R16
Размер задних шин	215/60 R16
Размер запасного колеса	Нет.

Аудио/Внутреннее освещение

Количество говорящих	• 8-9 рогов
-----------------------------	-------------

Функции вождения

Навигационный дисплей дорожной информации	-
Помощь в удержании полосы движения	-

Функции вождения (продолжение)

Система помощи при движении по полосе	-
Система круиз-контроля	• Круиз с фиксированной скоростью
Спутниковая навигационная система	-
Помощь при парковке	-

Внешнее освещение

Источник света ближнего света	• Галоген
Источник света дальнего света	• Галоген
Светодиодные дневные ходовые огни	•
Адаптивный дальний и ближний свет	-
Автоматические фары	•
Передние противотуманные фары	•
Регулируемые по высоте фары	•
Задержка выключения фар	-

Внешние зеркала

Функция внешнего зеркала	• Электрическая регулировка; • Нагревание зеркал заднего вида
--------------------------	---

Внешний вид/противоугонное

Материал обода	• Алюминиевый сплав
Электрический багажник	-
Электронный иммобилайзер двигателя	•
Центральный замок в автомобиле	•
Тип ключа	• Ключ дистанционного управления
Система бесключевого запуска	-
Багажник на крышу	•

Мансардное окно/стекло

Тип люка	• Панорамный люк
----------	------------------

Мансардное окно/стекло (продолжение)

Передние/задние электрические стеклоподъемники	До •/после •
Функция защиты от заземления окон	•
Автомобильное зеркало для макияжа	•
Задний дворник	•
Функция стеклоочистителя с датчиком дождя	•
Солнцезащитные шторки на задние боковые окна	•

Цвет интерьера и экстерьера

Цвет кузова	Конфеты белые: # EBEBE2; Лиственный Серебро: # C6C3AD; Темно-черный: # 24272A; Темно-серый: #4F5A58; Тай Фэй коричневый: #392A23; Блестящий Серебро: # A7A5A7; Индий серый: # 58575D; Лунная ночь синий: #001230; Черный: #000000
Цвет салона	Dream Grey: #707070; Титан вольфрамовый черный: #1E1D23; цвет фундука/карбон карри: # 61422F/# 26252A, Черный, Серый: #575759/# 64645C

Рулевое колесо/внутреннее зеркало

Материал рулевого колеса	• Кора
Регулировка положения рулевого колеса	• Ручная регулировка вверх и вниз
Многофункциональное рулевое колесо	-
Подогрев рулевого колеса	-
Память рулевого колеса	-
Экран дисплея маршрутного компьютера	•
Полностью ЖК-панель приборов	-

Рулевое колесо/внутреннее зеркало (продолжение)

Функция внутреннего зеркала заднего вида	• Автоматическая антибликовая
--	-------------------------------

Интеллектуальная конфигурация

Сервисы подключенного автомобиля	-
Обновления по воздуху (ОТА)	-

Контроль вождения

Автоматическая парковка	-
Помощь при трогании на подъеме	•

Приводное оборудование

Передний/задний парковочный радар	До •/после •
-----------------------------------	--------------

Зарядка в автомобиле

Мультимедийный/зарядный порт	•USB;•AUX;•SD
------------------------------	---------------

"●" = Стандартное оборудование

"_" = Недоступно

"○" = Опциональное оборудование.

Примечание: Это автомобили для китайского рынка.
Гарантийное покрытие недоступно за пределами Китая.