

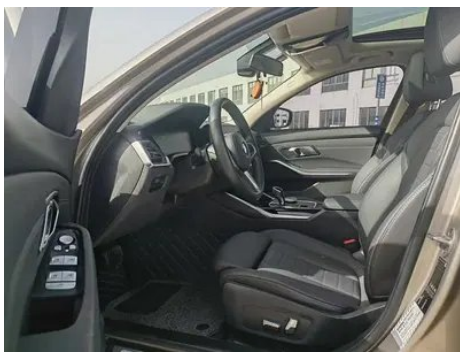
# Отчет о Деталях Автомобиля

## BMW 3 Series 2021 320Li M Спортивный костюм

### Основная Информация

Марка	BMW
Пробег	88,000 km
Цвет	Цвет шампанского
Первая регистрация	2020-12-01
Количество передач	0

### Изображения Автомобиля





## Состояние Автомобиля

1. Внутренняя сторона левой стойки С, Царапина. 2. Левая задняя боковина, Ремонт лакокрасочного покрытия. 3. Правая задняя боковина, Деформация.

## Информация о Конфигурации

### Информация о модели

Наименование модели	BMW 3 Series 2021 320Li M Спортивный костюм
Дата выпуска	2020.09

### Основные параметры

Класс автомобиля	Автомобиль среднего размера
Тип энергии	Бензин
Максимальная мощность (кВт)	115
Максимальный крутящий момент (Н·м)	250
Трансмиссия	8 ручных передач
Тип кузова	Седан
Двигатель	2,0 л, 156 лошадиных сил, L4
Габариты (Д×Ш×В) (мм)	4829*1827*1463
Разгон 0-100 км/ч (с)	9.1
Максимальная скорость (км/ч)	228
Снаряженная масса (кг)	1620
Полная масса (кг)	2055
Расход топлива по циклу NEDC (л/100км)	6.1
Измеренный разгон 0-100 км/ч (с)	9.09
Тормозной путь со 100 км/ч (м)	39.2
Реальный расход топлива (л/100км)	7.7

### двигатель

## двигатель (продолжение)

<b>Модель двигателя</b>	B48B20D
<b>Рабочий объем (мл)</b>	1998
<b>Рабочий объем (л)</b>	2.0
<b>Тип впуска</b>	Турбонаддув
<b>Компоновка цилиндров</b>	L
<b>Количество цилиндров</b>	4
<b>Клапанов на цилиндр</b>	4
<b>Газораспределительный механизм</b>	DOHC
<b>Максимальная мощность (л.с.)</b>	156
<b>Обороты максимальной мощности (об/мин)</b>	4500-6500
<b>Обороты максимального крутящего момента (об/мин)</b>	1250-4000
<b>Максимальная полезная мощность (кВт)</b>	-
<b>Октановое число</b>	Номер 95
<b>Система подачи топлива</b>	Прямой впрыск
<b>Материал головки блока цилиндров</b>	Алюминиевый сплав
<b>Материал блока цилиндров</b>	Алюминиевый сплав

## Экран/Система

<b>Центральный экран управления цветной</b>	<ul style="list-style-type: none"><li>• Сенсорный ЖК-экран</li></ul>
<b>Размер экрана информационно-развлекательной системы</b>	<ul style="list-style-type: none"><li>• 10,25 дюйма</li></ul>
<b>Bluetooth/Автомобильный телефон</b>	<ul style="list-style-type: none"><li>•</li></ul>
<b>Интеграция смартфона/Зеркалирование</b>	<ul style="list-style-type: none"><li>• Поддержка CarPlay;</li><li>• Поддержка CarLife</li></ul>
<b>Система управления с распознаванием голоса</b>	<ul style="list-style-type: none"><li>• Мультимедийная система;</li><li>• навигация;</li><li>• телефон; ○ кондиционер</li></ul>
<b>Управление жестами</b>	<ul style="list-style-type: none"><li>○</li></ul>

## Тело

## Тело (продолжение)

Длина (мм)	4829
Ширина (мм)	1827
Высота (мм)	1463
Колесная база (мм)	2961
Передняя колея (мм)	1583
Задняя колея (мм)	1599
Тип открывания дверей	Открытая дверь
Количество дверей	4
Количество мест	5
Объем топливного бака (л)	59
Объем багажника (л)	-
Коэффициент аэродинамического сопротивления (Cd)	-
Угол въезда (°)	17
Угол съезда (°)	18

## Коробка передач

Аббревиатура	8 ручных передач
Количество передач	8
Тип трансмиссии	Автоматическая коробка передач с ручным режимом (AT)

## Рулевое управление шасси

Тип привода	Переднемоторный, заднеприводный (FR)
Тип передней подвески	Двухшальная независимая подвеска McPherson
Тип задней подвески	Множатная независимая подвеска
Тип усилителя руля	Электрический усилитель
Строение тела	Несущая

## Конфигурация сидений

Материал сидений	• Имитация кожи
Регулировка основного сиденья	• Регулировка вперед-назад; • Регулировка спинки; • Регулировка по высоте (4 направления); • Регулировка подставки для ног; ○ Поясничная поддержка (4 направления)

## Конфигурация сидений (продолжение)

<b>Метод регулировки совместного сиденья</b>	<ul style="list-style-type: none"><li>• Регулировка вперёд-назад; • Регулировка спинки; • Регулировка по высоте (4 положения); • Регулировка подставки для ног</li></ul>
<b>Электрорегулировка сиденья водителя и пассажира</b>	Мастер •/Заместитель •
<b>Функции передних сидений</b>	<input type="radio"/> Нагревание
<b>Функция памяти электрических сидений</b>	<ul style="list-style-type: none"><li>• Водительское положение</li></ul>
<b>Кнопки регулировки заднего сиденья переднего пассажира</b>	-
<b>Передний/задний центральный подлокотник</b>	До •/после •
<b>Задний подстаканник</b>	<ul style="list-style-type: none"><li>•</li></ul>

## Активная безопасность

<b>Антиблокировочная система (ABS)</b>	<ul style="list-style-type: none"><li>•</li></ul>
<b>Электронное распределение тормозных усилий (EBD/CBC)</b>	<ul style="list-style-type: none"><li>•</li></ul>
<b>Система экстренного торможения (EBA/BAS/BA)</b>	<ul style="list-style-type: none"><li>•</li></ul>
<b>Система контроля тяги (ASR/TCS/TRC)</b>	<ul style="list-style-type: none"><li>•</li></ul>
<b>Система курсовой устойчивости (ESC/ESP/DSC)</b>	<ul style="list-style-type: none"><li>•</li></ul>
<b>Система контроля давления в шинах (TPMS)</b>	<ul style="list-style-type: none"><li>• Отображение давления в шинах</li></ul>
<b>Система напоминания о ремне безопасности</b>	<ul style="list-style-type: none"><li>• Передний ряд</li></ul>
<b>Крепления ISOFIX для детских кресел</b>	<ul style="list-style-type: none"><li>•</li></ul>
<b>Система предупреждения о съезде с полосы (LDWS)</b>	<input type="radio"/>

## Активная безопасность (продолжение)

Система автономного экстренного торможения (АЕВ)	-
Система обнаружения усталости водителя	•
Система экстренного вызова (eCall)	•

## Кондиционер/холодильник

Метод регулирования температуры в системе кондиционирования воздуха	• Автоматический кондиционер
Независимая система климат-контроля для задних пассажиров	•
Вентиляционные отверстия на задних сиденьях	•
Контроль температурной зоны	•
Автомобильный очиститель воздуха	-
Салонный фильтр PM2.5	•

## Пассивная безопасность

Подушка безопасности водителя/пассажира	Мастер •/Заместитель •
Передние/задние боковые подушки безопасности	До •/после-
Подушки безопасности для защиты головы спереди/сзади (шторки безопасности)	До •/после •
Шины Run-Flat	•
Пассивная защита пешеходов	•

## Колесный тормоз

Тип передних тормозов	Вентиляционный диск
Тип задних тормозов	Вентиляционный диск
Тип стояночного тормоза	Электронный стоячий автомобиль
Размер передних шин	225/45 R18
Размер задних шин	225/45 R18

## Колесный тормоз (продолжение)

Размер запасного колеса	Нет.
-------------------------	------

## Аудио/Внутреннее освещение

Название бренда динамика	<input type="radio"/> Харман/Кардон <input type="radio"/> Харман <input type="radio"/> Кардон
Количество говорящих	<ul style="list-style-type: none"><li>• 6 рогов; <input type="radio"/> 10 рогов (USD 471); <input type="radio"/> 16 рогов</li></ul>
Внутреннее окружающее освещение	<input type="radio"/> 11 цветов (USD 500)

## Функции вождения

Навигационный дисплей дорожной информации	<input type="radio"/>
Помощь в удержании полосы движения	<input type="radio"/>
Система помощи при движении по полосе	<input type="radio"/>
Система круиз-контроля	<ul style="list-style-type: none"><li>• Круиз с фиксированной скоростью; <input type="radio"/> Адаптивный круиз (USD 809); <input type="radio"/> Адаптивный круиз на полной скорости</li></ul>
Спутниковая навигационная система	<ul style="list-style-type: none"><li>•</li></ul>
Распознавание дорожных знаков	<input type="radio"/>
Помощь при парковке	<input type="radio"/> (USD 235)

## Внешнее освещение

Источник света ближнего света	<ul style="list-style-type: none"><li>• LED</li></ul>
Источник света дальнего света	<ul style="list-style-type: none"><li>• LED</li></ul>
Светодиодные дневные ходовые огни	<ul style="list-style-type: none"><li>•</li></ul>
Адаптивный дальний и ближний свет	<input type="radio"/> (USD 294)
Автоматические фары	<ul style="list-style-type: none"><li>•</li></ul>
Регулируемые по высоте фары	<ul style="list-style-type: none"><li>•</li></ul>
Задержка выключения фар	<ul style="list-style-type: none"><li>•</li></ul>
Поворот фар	<ul style="list-style-type: none"><li>•</li></ul>

## Внешние зеркала

## Внешние зеркала (продолжение)

<b>Функция внешнего зеркала</b>	<ul style="list-style-type: none"><li>• Электрическая регулировка;</li><li>• Электрический складной;</li><li>• Память зеркала заднего вида;</li><li>• Нагрев зеркала заднего вида;</li><li>• Автоматический поворот;</li></ul>
---------------------------------	--

## Внешний вид/противоугольное

<b>Материал обода</b>	<ul style="list-style-type: none"><li>• Алюминиевый сплав</li></ul>
<b>Электрический багажник</b>	<input type="radio"/>
<b>Электронный иммобилайзер двигателя</b>	<ul style="list-style-type: none"><li>•</li></ul>
<b>Центральный замок в автомобиле</b>	<ul style="list-style-type: none"><li>•</li></ul>
<b>Тип ключа</b>	<ul style="list-style-type: none"><li>• Ключ дистанционного управления</li></ul>
<b>Система бесключевого запуска</b>	<ul style="list-style-type: none"><li>•</li></ul>
<b>Функция бесключевого доступа</b>	<input type="radio"/> Весь автомобиль (USD 809)
<b>Внешний вид комплекта</b>	<ul style="list-style-type: none"><li>• Спортивный стиль</li></ul>
<b>Бесконтактное открывание багажника</b>	<input type="radio"/>
<b>Функция удаленного запуска</b>	<input type="radio"/> (USD 471)
<b>Активная закрытая решетка</b>	<ul style="list-style-type: none"><li>•</li></ul>

## Мансардное окно/стекло

<b>Тип люка</b>	<ul style="list-style-type: none"><li>• Панорамный люк можно открыть</li></ul>
<b>Передние/задние электрические стеклоподъемники</b>	До •/после •
<b>Функция подъема окна одним нажатием</b>	<ul style="list-style-type: none"><li>• Вся машина</li></ul>
<b>Функция защиты от заземления окон</b>	<ul style="list-style-type: none"><li>•</li></ul>
<b>Автомобильное зеркало для макияжа</b>	<ul style="list-style-type: none"><li>• Освещение главного водителя;</li><li>• освещение второго пилота</li></ul>
<b>Задний дворник</b>	-
<b>Функция стеклоочистителя с датчиком дождя</b>	<ul style="list-style-type: none"><li>• Индуктивный тип дождя</li></ul>

## Цвет интерьера и экстерьера

## Цвет интерьера и экстерьера (продолжение)

<b>Цвет кузова</b>	Кастель Серебро: # C6C1B4; Углеродный Черный: #232A30; Портиман Синий: #1459A0; Рудный Белый: # E7E7E7; Мельбурн Красный: #610303; Голд Золото: # E8D161
<b>Цвет салона</b>	Черный/Мокко: #000000/ #423534; Черный: #000000; Черный/Коньяк: #000000/# 78593D; Черный/вулканический красный: #000000/#8A3D47

## Рулевое колесо/внутреннее зеркало

<b>Материал рулевого колеса</b>	• Натуральная кожа
<b>Регулировка положения рулевого колеса</b>	• Ручная регулировка вверх и вниз
<b>Многофункциональное рулевое колесо</b>	•
<b>Подогрев рулевого колеса</b>	-
<b>Память рулевого колеса</b>	-
<b>Экран дисплея маршрутного компьютера</b>	• Цвет
<b>Полностью ЖК-панель приборов</b>	•
<b>Размер ЖК-дисплея</b>	• 12,3 дюйма
<b>Функция внутреннего зеркала заднего вида</b>	• Ручное антибликовое покрытие; ○ Автоматическое антибликовое покрытие
<b>Цифровой дисплей HUD Head Up</b>	○

## Интеллектуальная конфигурация

<b>Сервисы подключенного автомобиля</b>	•
<b>Обновления по воздуху (ОТА)</b>	•

## Контроль вождения

<b>Переключатель режима движения</b>	• Спорт; • экономичный; • стандарт/комфорт
<b>Автоматическая парковка</b>	•
<b>Помощь при трогании на подъеме</b>	•

## Контроль вождения (продолжение)

Технология запуска и остановки двигателя	•
--	---

## Приводное оборудование

Передний/задний парковочный радар	До •/после •
Система видеопомощи при вождении	• Камера заднего вида; ○ Панорамная камера 360 градусов

## Зарядка в автомобиле

Мультимедийный/зарядный порт	•USB; •Type-C
Количество портов USB/Type-C	• 2 в первом ряду/2 в заднем ряду
Функция беспроводной зарядки мобильного телефона	○ Передний ряд

## Дополнительный пакет

## Дополнительный пакет (продолжение)

### Дополнительный пакет

Антибликовое зеркало заднего вида (USD 662; в том числе: внутреннее зеркало заднего вида с автоматической антибликовой функцией и внешнее зеркало заднего вида на стороне водителя), зимний комплект (USD 735; в том числе: функция обогрева передних сидений, дистанционный запуск двигателя), комплект комфорта 2(USD 735, в том числе: задняя крышка багажника с автоматическим управлением, электрическая поддержка талии сиденья водителя), система помощи при вождении (USD 1,206; в том числе: предупреждение о отклонении полосы движения, предупреждение о слепой зоне изменения полосы движения и автоматическое напоминание об ограничении скорости), развлекательный комплект (USD 1,471; в том числе: высококачественная аудиосистема Harman/Kardon, беспроводная зарядка мобильного телефона, точка доступа WiFi и бесплатный пакет данных WiFi); инновационный набор (USD 1,926; в том числе: система управления жестами, полноцветная система отображения на плоском видении), автономная система помощи при вождении Pro(USD 3,103; в том числе: функция удержания полосы движения, функция освобождения обеих рук на низкой скорости)

"●" = Стандартное оборудование

"\_" = Недоступно

"○" = Опциональное оборудование.

Примечание: Это автомобили для китайского рынка.  
Гарантийное покрытие недоступно за пределами Китая.