

Отчет о Деталях Автомобиля

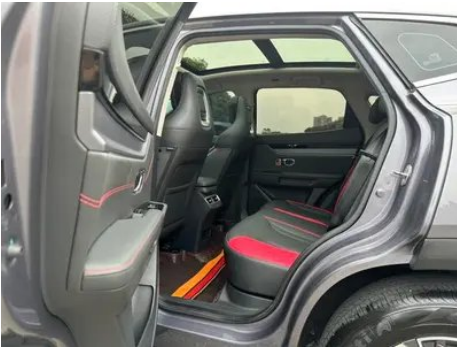
Jetour Dasheng 2024 1.5T DCT Звёздный блеск PRO

Основная Информация

Марка	Jetour
Пробег	34,000 km
Цвет	Тёмно-серый
Первая регистрация	2024-01-01
Количество передач	0

Изображения Автомобиля







Состояние Автомобиля

1. Левый порог кузова, Деформация внешней стороны. 2. Правый порог кузова, Повреждение царапиной. 3. Направляющие и каркас водительского сиденья, Следы демонтажа. 4. Направляющие и каркас переднего пассажирского сиденья, Следы демонтажа. 5. Передний бампер, Ремонт лакокрасочного покрытия, Повреждение царапиной, Следы демонтажа. 6. Задний бампер, Скол краски, Повреждение царапиной. 7. Левая передняя дверь, Царапина. 8. Правая передняя дверь, Царапина, Повреждение царапиной. 9. Левая задняя дверь, Царапина. 10. Правая задняя дверь, Ремонт лакокрасочного покрытия, Царапина. 11. Крышка багажника, Царапина. 12. Левое переднее крыло, Царапина. 13. Правое переднее крыло, Царапина. 14. Левая задняя боковина, Повреждение царапиной. 15. Правая задняя боковина, Царапина. 16. Левая передняя фара, Царапина. 17. Левый задний фонарь, Царапина. 18. Правый задний фонарь, Царапина.

Информация о Конфигурации

Информация о модели

Наименование модели	Jetour Dasheng 2024 1.5T DCT Звёздный блеск PRO
Дата выпуска	2023.10

Основные параметры

Класс автомобиля	Компактный внедорожник
Тип энергии	Бензин
Максимальная мощность (кВт)	115
Максимальный крутящий момент (Н·м)	230
Трансмиссия	6-ступенчатый мокрый двойной сцеплением
Тип кузова	SUV
Двигатель	1,5 T 156 лошадиных сил L4
Габариты (Д×Ш×В) (мм)	4590*1900*1685
Разгон 0-100 км/ч (с)	-
Максимальная скорость (км/ч)	180
Снаряженная масса (кг)	1530
Полная масса (кг)	2000
Расход топлива по циклу WLTP (л/100км)	7.8

Основные параметры (продолжение)

Гарантийные условия для первого владельца	Пожизненная гарантия/неэксплуатация (условия освобождения от ответственности являются официальными)
--------------------------------------------------	-----------------------------------------------------------------------------------------------------

двигатель

Модель двигателя	SQRE4T15C
Рабочий объем (мл)	1498
Рабочий объем (л)	1.5
Тип впуска	Турбонаддув
Компоновка цилиндров	L
Количество цилиндров	4
Клапанов на цилиндр	4
Степень сжатия	9.5
Газораспределительный механизм	DOHC
Диаметр цилиндра (мм)	77
Ход поршня (мм)	80.5
Максимальная мощность (л.с.)	156
Обороты максимальной мощности (об/мин)	5500
Обороты максимального крутящего момента (об/мин)	1750-4000
Максимальная полезная мощность (кВт)	108
Октановое число	№ 92.
Система подачи топлива	Многоточечный электрический впрыск
Материал головки блока цилиндров	Алюминиевый сплав
Материал блока цилиндров	Чугун
Компоновка двигателя	Горизонтальное
Технологии, специфичные для двигателей	DVVT

Экран/Система

Экран/Система (продолжение)

Центральный экран управления цветной	<ul style="list-style-type: none">• Сенсорный ЖК-экран
Размер экрана информационно-развлекательной системы	<ul style="list-style-type: none">• 12,8 дюйма
Bluetooth/Автомобильный телефон	<ul style="list-style-type: none">•
Система управления с распознаванием голоса	<ul style="list-style-type: none">• Мультимедийная система;• навигация;• телефон;• кондиционер;• люк в крыше
Распознавание голосового пробуждения по региону	<ul style="list-style-type: none">• Одиночная зона
Непрерывное распознавание речи	<ul style="list-style-type: none">•

Тело

Длина (мм)	4590
Ширина (мм)	1900
Высота (мм)	1685
Колесная база (мм)	2720
Передняя колея (мм)	1610
Задняя колея (мм)	1615
Тип открывания дверей	Открытая дверь
Количество дверей	5
Количество мест	5
Объем топливного бака (л)	57
Объем багажника (л)	-
Коэффициент аэродинамического сопротивления (Cd)	-
Угол въезда (°)	19
Угол съезда (°)	22

Коробка передач

Аббревиатура	6-ступенчатый мокрый двойной сцеплением
Количество передач	6
Тип трансмиссии	Мокрая коробка передач с двойным сцеплением (DCT)

Рулевое управление шасси

Тип привода	Переднемоторный, переднеприводный (FF)
Тип передней подвески	Независимая подвеска McPherson
Тип задней подвески	Множатная независимая подвеска
Тип усилителя руля	Электрический усилитель
Строение тела	Несущая

Конфигурация сидений

Материал сидений	<ul style="list-style-type: none">• Имитация кожи
Регулировка основного сиденья	<ul style="list-style-type: none">• Регулировка вперед и назад;• регулировка спинки;• регулировка высоты (2)
Метод регулировки совместного сиденья	<ul style="list-style-type: none">• Регулировка вперед и назад;• регулировка спинки
Электрорегулировка сиденья водителя и пассажира	Главная •/Заместитель-
Кнопки регулировки заднего сиденья переднего пассажира	-
Заднее сиденье складное	<ul style="list-style-type: none">• Пропорциональное опускание
Передний/задний центральный подлокотник	До •/после-
Задний подстаканник	-
Сиденья спортивного типа	<ul style="list-style-type: none">•

Активная безопасность

Антиблокировочная система (ABS)	<ul style="list-style-type: none">•
Электронное распределение тормозных усилий (EBD/CBC)	<ul style="list-style-type: none">•
Система экстренного торможения (EBA/BAS/BA)	<ul style="list-style-type: none">•
Система контроля тяги (ASR/TCS/TRC)	<ul style="list-style-type: none">•
Система курсовой устойчивости (ESC/ESP/DSC)	<ul style="list-style-type: none">•

Активная безопасность (продолжение)

Система контроля давления в шинах (TPMS)	• Отображение давления в шинах
Система напоминания о ремне безопасности	• Передний ряд
Крепления ISOFIX для детских кресел	•
Система предупреждения о съезде с полосы (LDWS)	-
Система автономного экстренного торможения (АЕВ)	-
Система обнаружения усталости водителя	-
Система экстренного вызова (eCall)	•
Система защиты от опрокидывания	•

Кондиционер/холодильник

Метод регулирования температуры в системе кондиционирования воздуха	• Ручной кондиционер
Независимая система климат-контроля для задних пассажиров	-
Вентиляционные отверстия на задних сиденьях	•
Контроль температурной зоны	-
Автомобильный очиститель воздуха	-
Салонный фильтр PM2.5	-

Пассивная безопасность

Подушка безопасности водителя/пассажира	Мастер •/Заместитель •
Передние/задние боковые подушки безопасности	До •/после-
Подушки безопасности для защиты головы спереди/сзади (шторки безопасности)	-

Колесный тормоз

Тип передних тормозов	Вентиляционный диск
Тип задних тормозов	Дисковый
Тип стояночного тормоза	Электронный стоячий автомобиль
Размер передних шин	235/60 R18
Размер задних шин	235/60 R18
Размер запасного колеса	Не полный размер
Размещение запасного колеса	Внутри багажника

Аудио/Внутреннее освещение

Количество говорящих	• 4 рога
----------------------	----------

Функции вождения

Навигационный дисплей дорожной информации	•
Помощь в удержании полосы движения	-
Система помощи при движении по полосе	-
Система круиз-контроля	• Круиз с фиксированной скоростью
Спутниковая навигационная система	•
Карта Бренда	• Аутомапс; • Тенсент
Помощь при парковке	-

Внешнее освещение

Источник света ближнего света	•LED
Источник света дальнего света	•LED
Светодиодные дневные ходовые огни	•
Адаптивный дальний и ближний свет	-
Автоматические фары	•
Регулируемые по высоте фары	•
Задержка выключения фар	•

Внешние зеркала

Внешние зеркала (продолжение)

Функция внешнего зеркала	<ul style="list-style-type: none">• Электрическая регулировка;• электрический складной;• обогрев зеркал заднего вида;• автоматический складной замок автомобиля
---------------------------------	----------------------------------------------------------------------------------------------------------------------------------------------------------------------------------------------------------

Внешний вид/противоугонное

Материал обода	<ul style="list-style-type: none">• Алюминиевый сплав
Электрический багажник	<ul style="list-style-type: none">•
Электронный иммобилайзер двигателя	<ul style="list-style-type: none">•
Центральный замок в автомобиле	<ul style="list-style-type: none">•
Тип ключа	<ul style="list-style-type: none">• Ключ дистанционного управления;• ключ Bluetooth
Система бесключевого запуска	<ul style="list-style-type: none">•
Функция бесключевого доступа	<ul style="list-style-type: none">• Водительское положение
Электрическая память положения багажника	<ul style="list-style-type: none">•
Функция удаленного запуска	<ul style="list-style-type: none">•

Мансардное окно/стекло

Тип люка	<ul style="list-style-type: none">• Панорамный люк можно открыть
Передние/задние электрические стеклоподъемники	До •/после •
Функция подъема окна одним нажатием	<ul style="list-style-type: none">• Весь автомобиль
Функция защиты от заземления окон	<ul style="list-style-type: none">•
Автомобильное зеркало для макияжа	<ul style="list-style-type: none">• Место водителя;• Место пассажира сидящего спереди
Задний дворник	-

Цвет интерьера и экстерьера

Цвет кузова	Лунный свет белый #FFFFFF Призрачный серый #606876 Аврора зеленый #2F4145 Яркая луна #BEC7D7 Ванильный синий #97C4E6 Межзвездный черный #000000
--------------------	----------------------------------------------------------------------------------------------------------------------------------------------------------------

Цвет интерьера и экстерьера (продолжение)

Цвет салона	Черный/красный: #000000/#BE0000; серый/белый: # 6E6E6E/# F0F0F0
-------------	-----------------------------------------------------------------

Рулевое колесо/внутреннее зеркало

Материал рулевого колеса	• Кора
Регулировка положения рулевого колеса	• Ручная регулировка вверх и вниз
Многофункциональное рулевое колесо	•
Подогрев рулевого колеса	-
Память рулевого колеса	-
Экран дисплея маршрутного компьютера	• Цвет
Полностью ЖК-панель приборов	-
Размер ЖК-дисплея	• 8 дюймов
Функция внутреннего зеркала заднего вида	• Ручная антибликовая
Переключение передач	• Переключение электронного переключения

Интеллектуальная конфигурация

Сервисы подключенного автомобиля	•
Обновления по воздуху (ОТА)	•
Сеть 4G/5G	•4G
Функция удаленного управления через мобильное приложение	• Управление дверями; • Запуск автомобиля; • Управление климат-контролем; • Проверка состояния автомобиля/ диагностика
Точки доступа Wi-Fi	•

Контроль вождения

Переключатель режима движения	• Спорт; • экономика
Автоматическая парковка	•
Крутой спуск по склону	•

Контроль вождения (продолжение)

Помощь при трогании на подъеме	•
--------------------------------	---

Приводное оборудование

Передний/задний парковочный радар	Передний/задний •
Система видеопомощи при вождении	• Изображение заднего хода
Количество камер	• 1
Количество ультразвуковых радаров	• 4

Зарядка в автомобиле

Мультимедийный/зарядный порт	•USB;•Type-C
Количество портов USB/Type-C	Передний ряд 4 шт. Задний ряд 1 шт.

"●" = Стандартное оборудование

"-" = Недоступно

"○" = Опциональное оборудование.

Примечание: Это автомобили для китайского рынка.
Гарантийное покрытие недоступно за пределами Китая.