

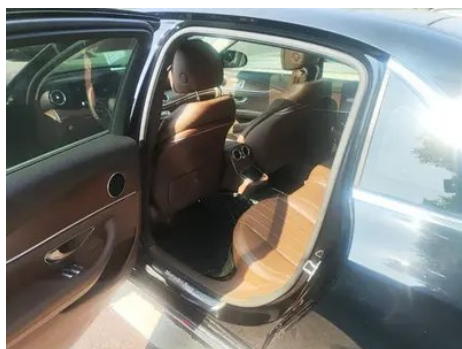
Informe de Detalles del Vehículo

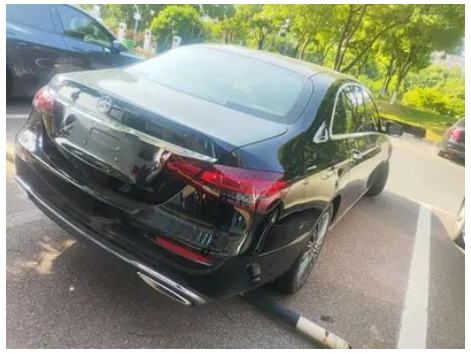
Mercedes-Benz E-Class 2022 E 300 L Estilo de moda Coche

Información Básica

Marca	Mercedes-Benz
Kilometraje	119,000 km
Color	Negro
Primera matriculación	2021-12-01
Número de transferencias	0

Imágenes del Vehículo





Condición del Vehículo

1. Lado interior del pilar B izquierdo, Abolladura. 2. Lado interior del pilar B derecho, Abolladura. 3. Capó, Desconchón de pintura. 4. Parachoques delantero, Reparación de pintura. 5. Parachoques trasero, Rozadura. 6. Puerta delantera izquierda, Desconchón de pintura, Arañazo. 7. Puerta delantera derecha, Desconchón de pintura. 8. Puerta trasera izquierda, Desconchón de pintura, Reparación de pintura, Reparación de carrocería. 9. Puerta trasera derecha, Arañazo. 10. Aleta delantera izquierda, Señales de desmontaje, Arañazo. 11. Aleta delantera derecha, Reparación de pintura, Señales de desmontaje, Reemplazado. 12. Panel lateral trasero izquierdo, Rozadura, Deformación. 13. Panel lateral trasero derecho, Deformación. 14. Parabrisas, Picadura por impacto. 15. Vidrio de la puerta trasera izquierda, Arañazo. 16. Faro delantero derecho, Señales de desmontaje, Reemplazado.

Información de Configuración

Información del modelo

Nombre del modelo	Mercedes-Benz E-Class 2022 E 300 L Estilo de moda
Fecha de lanzamiento	2021.10

Parámetros básicos

Categoría del vehículo	Coche mediano y grande
Tipo de energía	Gasolina
Potencia máxima (kW)	190
Par máximo (N·m)	370
Transmisión	Integración manual de 9 velocidades
Tipo de carrocería	Sedán
Motor	2.0T 258 caballos de fuerza L4
Dimensiones (LxAxA) (mm)	5078*1860*1480
Aceleración 0-100 km/h (s)	6.9

Parámetros básicos (continuación)

Velocidad máxima (km/h)	240
Peso en vacío (kg)	1800
Peso máximo autorizado (kg)	2350
Consumo combinado WLTP (L/100 km)	7.55

motor

Modelo de motor	264 920
Cilindrada (mL)	1991
Cilindrada (L)	2.0
Tipo de admisión	Turbo
Configuración de cilindros	L
Número de cilindros	4
Válvulas por cilindro	4
Distribución	DOHC
Potencia máxima (CV)	258
Régimen de potencia máxima (rpm)	6100
Régimen de par máximo (rpm)	1800-4000
Potencia neta máxima (kW)	190
Octanaje	95.
Sistema de alimentación	Spray directo
Material de culata	Aleación de aluminio
Material de bloque motor	Aleación de aluminio
Disposición del motor	Vertical

Pantalla/Sistema

Pantalla a color de control central	<ul style="list-style-type: none">• Pantalla LCD táctil
Tamaño de la pantalla de infoentretenimiento	<ul style="list-style-type: none">• 12,3 pulgadas
Bluetooth/Teléfono integrado	<ul style="list-style-type: none">•
Integración/Duplicación de smartphone	<ul style="list-style-type: none">• Compatibilidad con Apple CarPlay;• Compatibilidad con Baidu CarLife

Pantalla/Sistema (continuación)

Sistema de control de reconocimiento de voz	<ul style="list-style-type: none">• Sistema multimedia;• Navegación;• Teléfono;• Aire acondicionado
Reconocimiento de voz de activación por región	<ul style="list-style-type: none">• Zona única
Sistema inteligente a bordo del vehículo	<ul style="list-style-type: none">• MBUX
Palabra de activación del asistente de voz	<ul style="list-style-type: none">• Hola, Mercedes
Control multimedia trasero	○
Control de gestos	○(USD 676)

Cuerpo

Longitud (mm)	5078
Anchura (mm)	1860
Altura (mm)	1480
Distancia entre ejes (mm)	3079
Vía delantera (mm)	1596
Vía trasera (mm)	1600
Tipo de apertura de puertas	Puerta batiente
Número de puertas	4
Número de plazas	5
Capacidad del depósito (L)	66
Volumen del tronco (L)	-
Coefficiente aerodinámico (Cx)	-
Ángulo de ataque (°)	18
Ángulo de salida (°)	17

Caja de cambios

Abreviatura	Integración manual de 9 velocidades
Número de marchas	9
Tipo de transmisión	Transmisión automática con modo manual (AT)

Dirección del chasis

Tipo de tracción	Motor delantero, tracción trasera (FR)
-------------------------	--

Dirección del chasis (continuación)

Tipo de suspensión delantera	Suspensión independiente multibrazo
Tipo de suspensión trasera	Suspensión independiente multibrazo
Tipo de dirección asistida	Asistencia eléctrica
Estructura corporal	Tipo de carga

Configuración del asiento

Material de los asientos	<input type="radio"/> Cuero genuino; • Imitación de cuero
Ajuste del asiento principal	• Ajuste hacia adelante y hacia atrás; • Ajuste del respaldo; • Ajuste de altura (4 en dirección); • Ajuste del retalón de la pierna; • Soporte de cintura (4 en dirección)
Método de ajuste del coasiento	• Ajuste hacia adelante y hacia atrás; • Ajuste del respaldo; • Ajuste de altura (4 en dirección); • Ajuste del retalón de la pierna; • Soporte de cintura (4 en dirección)
Ajuste eléctrico del asiento del conductor y del pasajero.	Principal •/Vice •
Funciones del asiento delantero	• Calentamiento; <input type="radio"/> Ventilación
Función de memoria del asiento eléctrico	• Posición de conducción; • posición de copiloto
Botones ajustables en la parte trasera del asiento del pasajero delantero	•
Apoyabrazos central delantero/trasero	Antes •/después •
Portavasos trasero	•
Funciones del asiento de la segunda fila	<input type="radio"/> Calentar

Seguridad activa

Sistema antibloqueo de frenos (ABS)	•
Distribución electrónica de frenado (EBD/CBC)	•
Sistema de asistencia a la frenada (EBA/BAS/BA)	•
Sistema de control de tracción (ASR/TCS/TRC)	•

Seguridad activa (continuación)

Control electrónico de estabilidad (ESC/ESP/DSC)	•
Sistema de monitorización de presión de neumáticos (TPMS)	• Pantalla de presión de neumáticos
Recordatorio de cinturón de seguridad	• Vehículo completo
Anclajes ISOFIX para sillas infantiles	•
Sistema de aviso de cambio involuntario de carril (LDWS)	○
Frenado autónomo de emergencia (AEB)	•
Detector de fatiga del conductor	•
Sistema de llamada de emergencia (eCall)	•
Cámara de conducción integrada	○

Aire acondicionado/refrigerador

Método de control de temperatura del aire acondicionado	• Aire acondicionado automático
Climatización independiente trasera	-
Ventilaciones de aire del asiento trasero	•
Control de zona de temperatura	•
Purificador de aire para coche	•
Filtro PM2.5 para el habitáculo	•
generador de iones negativos	○
Dispositivo de fragancia para coche	○

Seguridad pasiva

Bolsa de aire del conductor y del pasajero	Principal •/Vice •
---	--------------------

Seguridad pasiva (continuación)

Airbags laterales delanteros y traseros	Antes •/después-
Airbags de cabeza delanteros y traseros (airbags de cortina)	Antes •/después •
Neumáticos run-flat	○
Protección pasiva de peatones	•

Freno de rueda

Tipo de frenos delanteros	Tipo de disco de ventilación
Tipo de frenos traseros	Tipo de disco de ventilación
Tipo de freno de estacionamiento	Estacionado electrónico
Tamaño de neumáticos delanteros	-
Tamaño de neumáticos traseros	-
Tamaño de la rueda de repuesto	Ninguno

Audio/Iluminación interior

Marca del altavoz	○ Voz de Burmester Berlin (USD 1,147)
Número de hablantes	• 8 altavoces; ○ 13 altavoces
Iluminación ambiental interior	• 64 colores

Funciones de conducción

Pantalla de información de tráfico de navegación	•
Asistente de carril	○
Sistema de asistencia para mantenerse en el carril	○
Sistema de control de crucero	• Crucero de velocidad constante; ○ Crucero adaptativo de velocidad completa
Sistema de navegación por satélite	•
Reconocimiento de señales de tráfico vial	○
Asistencia de estacionamiento	•

Iluminación exterior

Iluminación exterior (continuación)

Fuente de luz de cruce	•LED
Fuente de luz de carretera	•LED
Luces diurnas LED	•
Luces altas y bajas adaptativas	○
Faros automáticos	•
Faros delanteros regulables en altura	•
Retardo de apagado de los faros	•
Características de iluminación	○ Faros MULTIBEAM LED
Encender las luces delanteras	○

Espejos exteriores

Función del espejo exterior	• Ajuste eléctrico; • Plegable eléctrico; • Memoria del espejo retrovisor; • Calefacción del espejo retrovisor; • Voltar automáticamente hacia abajo; • Bloquear el automóvil y plegar automáticamente; • Automático antideslumbrante
------------------------------------	---

Apariencia/antirrobo

Material de la llanta	• Aleación de aluminio
Baúl eléctrico	•
inmovilizador electrónico del motor	•
Sistema de cierre centralizado en el coche	•
Tipo de clave	• Llave de control remoto
Sistema de arranque sin llave	•
Función de entrada sin llave	• Vehículo completo
Maletero manos libres	•
Función de arranque remoto	•

Tragaluz/Vidrio

Tipo de techo solar	• Techo corredizo eléctrico segmentado
----------------------------	--

Tragaluz/Vidrio (continuación)

Elevallas eléctricos delanteros y traseros	Antes •/después •
Función de elevación de ventana con un solo toque	• Vehículo completo
Función anti-pinzamiento de ventana	•
Espejo de maquillaje para coche	• Luz de iluminación del conductor; • Luz de iluminación del copiloto; • Luz de iluminación de la fila trasera
Limpiaparabrisas trasero	-
Función de limpiaparabrisas con sensor de lluvia	• Tipo de inducción de lluvia

Color interior y exterior

Color exterior	Yao Yan negro #000000 Verde turquesa #193A48 Azul zafiro #0D2C95 Blanco ártico #F4F4F4 Circón rojo #B00D15 Plata de arena #D7DCDC Plata espacio-tiempo #ACACAE Azul gris carbón #464C64 Lime a la luz de la luna #566262
Color interior	Castaño castaño Café marrón #3C2426 #221F1F Silla de montar marrón Macchiato beige #844B41 #D0D0D0 Negro #000000 San Tropero azul Macchiato beige #435464 #D0D0D0

Volante/espejo interior

Material del volante	• Cuero genuino
Ajuste de la posición del volante	• Ajuste eléctrico hacia arriba y hacia abajo hacia adelante y hacia atrás
Volante multifunción	•
Volante calefactado	○(USD 515)
Memoria del volante	•
Pantalla de visualización de la computadora de viaje	• Color
Panel de instrumentos LCD completo	•
Tamaño del instrumento LCD	• 12,3 pulgadas

Volante/espejo interior (continuación)

Función del espejo retrovisor interior	• Antideslumbrante automático
Cambio de marchas	• Cambio de marcha electrónico
Pantalla digital de visualización frontal HUD	○(USD 1,324)
Levas de cambio en el volante	•

Configuración inteligente

Servicios de coche conectado	•
Actualizaciones OTA	•
Red 4G/5G	•4G
Función remota de la aplicación móvil	•

Control de conducción

Interruptor de modo de conducción	• Deportes; • Económico; • Estándar/Comodidad
Estacionamiento automático	•
Asistencia de arranque en pendiente	•
Función de suspensión variable	• Ajuste de la amortiguación de la suspensión
Relación de dirección variable	•
Tecnología de arranque y parada del motor	•

Hardware de conducción

Radar de estacionamiento delantero/trasero	Antes •/después •
Sistema de cámaras de asistencia a la conducción	• Imagen panorámica de 360 grados
Cámara de percepción frontal	Binocular
Número de cámaras	• 4 ○6 Uno
Número de radares ultrasónicos	• 12

Carga en el coche

Puerto multimedia/de carga	•Type-C
-----------------------------------	---------

Carga en el coche (continuación)

Número de puertos USB/ Tipo-C	• 3 en la fila delantera/3 en la fila trasera
Función de carga inalámbrica del teléfono móvil	•Asiento delantero; ○Asiento trasero

Paquete opcional

Paquete opcional	Conjunto de disfrute inteligente 2 (3000 Yuan Contiene Asientos traseros con calefacción) Traje Zhile 2 (4600 Yuan Contiene MBUX Navegación a través de la escena real del sistema inteligente de interacción persona-computadora Grabadora de conducción) Traje Zhile 1 (9000 Yuan Contiene Pantalla táctil central trasera Función de carga inalámbrica trasera) Conjunto de disfrute inteligente 3 (9500 Yuan Contiene Función de reconfortante Componentes de aire acondicionado en el automóvil) Conjunto de disfrute inteligente 1 (15800 Yuan Contiene Asientos delanteros con aire acondicionado Interior de cuero) Traje de conducción inteligente 1 (24000 Yuan Contiene Versión mejorada del componente de asistencia al conductor Sistema de asistencia de señales de tráfico)
-------------------------	--

"●" = Equipamiento de serie

"_" = No disponible

"○" = Equipamiento opcional.

Nota: Estos son vehículos del mercado chino. La cobertura de garantía no está disponible fuera de China.