

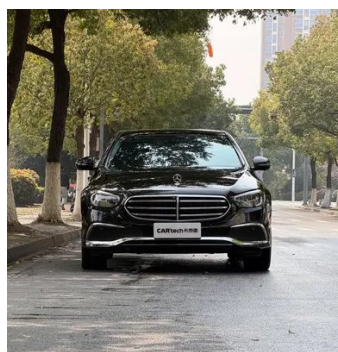
Отчет о Деталях Автомобиля

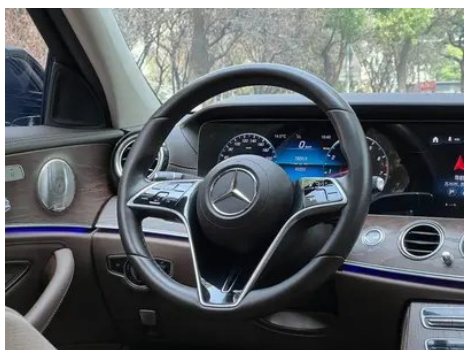
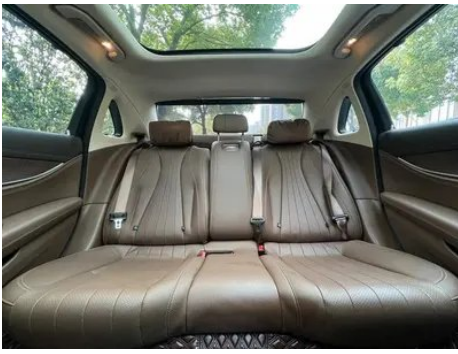
Mercedes-Benz E-Class 2023 E 300 L Люксовый Седан

Основная Информация

| | |
|--------------------|---------------|
| Марка | Mercedes-Benz |
| Пробег | 40,000 km |
| Цвет | Черный |
| Первая регистрация | 2022-12-01 |
| Количество передач | 0 |

Изображения Автомобиля







Состояние Автомобиля

1. Направляющие и каркас водительского сиденья, Следы демонтажа.
2. Направляющие и каркас переднего пассажирского сиденья, Следы демонтажа.

Информация о Конфигурации

Информация о модели

| | |
|----------------------------|---|
| Наименование модели | Mercedes-Benz E-Class 2023 E 300 L Люксовый |
| Дата выпуска | 2022.09 |

Основные параметры

| | |
|---|---|
| Класс автомобиля | Большие и большие автомобили |
| Тип энергии | Бензин |
| Максимальная мощность (кВт) | 190 |
| Максимальный крутящий момент (Н·м) | 370 |
| Трансмиссия | 9-ступенчатая автоматическая коробка передач с ручным режимом |
| Тип кузова | Седан |
| Двигатель | 2,0 л, 258 лошадиных сил, L4 |
| Габариты (Д×Ш×В) (мм) | 5078*1860*1480 |
| Разгон 0-100 км/ч (с) | 6.9 |
| Максимальная скорость (км/ч) | 240 |
| Снаряженная масса (кг) | 1800 |
| Полная масса (кг) | 2350 |
| Расход топлива по циклу WLTP (л/100км) | 7.55 |

двигатель

| | |
|---------------------------|---------|
| Модель двигателя | 264 920 |
| Рабочий объем (мл) | 1991 |
| Рабочий объем (л) | 2.0 |

двигатель (продолжение)

| | |
|--|-------------------|
| Тип впуска | Турбонаддув |
| Компоновка цилиндров | L |
| Количество цилиндров | 4 |
| Клапанов на цилиндр | 4 |
| Газораспределительный механизм | DOHC |
| Максимальная мощность (л.с.) | 258 |
| Обороты максимальной мощности (об/мин) | 6100 |
| Обороты максимального крутящего момента (об/мин) | 1800-4000 |
| Максимальная полезная мощность (кВт) | 190 |
| Октановое число | Номер 95 |
| Система подачи топлива | Прямой впрыск |
| Материал головки блока цилиндров | Алюминиевый сплав |
| Материал блока цилиндров | Алюминиевый сплав |
| Компоновка двигателя | Вертикальное |

Экран/Система

| | |
|---|---|
| Центральный экран управления цветной | • Сенсорный ЖК-экран |
| Размер экрана информационно-развлекательной системы | • 12,3 дюйма |
| Bluetooth/Автомобильный телефон | • |
| Интеграция смартфона/Зеркалирование | • Поддержка CarPlay; • Поддержка CarLife |
| Система управления с распознаванием голоса | • Мультимедийная система; • навигация; • телефон; • кондиционер |
| Интеллектуальная система автомобиля | • MBUX |
| Управление жестами | ○(USD 676) |

Тело

| | |
|------------|------|
| Длина (мм) | 5078 |
|------------|------|

Тело (продолжение)

| | |
|--|----------------|
| Ширина (мм) | 1860 |
| Высота (мм) | 1480 |
| Колесная база (мм) | 3079 |
| Передняя колея (мм) | 1596 |
| Задняя колея (мм) | 1600 |
| Тип открывания дверей | Открытая дверь |
| Количество дверей | 4 |
| Количество мест | 5 |
| Объем топливного бака (л) | 66 |
| Объем багажника (л) | - |
| Коэффициент аэродинамического сопротивления (Cd) | - |
| Угол въезда (°) | 18 |
| Угол съезда (°) | 17 |

Коробка передач

| | |
|--------------------|---|
| Аббревиатура | 9-ступенчатая автоматическая коробка передач с ручным режимом |
| Количество передач | 9 |
| Тип трансмиссии | Автоматическая коробка передач с ручным режимом (AT) |

Рулевое управление шасси

| | |
|-----------------------|--------------------------------------|
| Тип привода | Переднемоторный, заднеприводный (FR) |
| Тип передней подвески | Множатная независимая подвеска |
| Тип задней подвески | Множатная независимая подвеска |
| Тип усилителя руля | Электрический усилитель |
| Строение тела | Несущая |

Конфигурация сидений

| | |
|------------------|-------------------------------------|
| Материал сидений | ○ Натуральная кожа; • имитация кожи |
|------------------|-------------------------------------|

Конфигурация сидений (продолжение)

| | |
|---|--|
| Регулировка основного сиденья | <ul style="list-style-type: none">• Регулировка вперед и назад;• регулировка спинки;• регулировка высоты (4 стороны);• регулировка опоры для ног;• поддержка талии (4 стороны) |
| Метод регулировки совместного сиденья | <ul style="list-style-type: none">• Регулировка вперед и назад;• регулировка спинки;• регулировка высоты (4 стороны);• регулировка опоры для ног;• поддержка талии (4 стороны) |
| Электрорегулировка сиденья водителя и пассажира | Мастер •/Заместитель • |
| Функции передних сидений | <ul style="list-style-type: none">•Нагрев;○Вентиляция |
| Функция памяти электрических сидений | <ul style="list-style-type: none">•Место водителя;•Место пассажира спереди;•Заднее сиденье |
| Кнопки регулировки заднего сиденья переднего пассажира | <ul style="list-style-type: none">• |
| Регулировка сидений второго ряда | <ul style="list-style-type: none">• Регулировка спинки |
| Передний/задний центральный подлокотник | До •/после • |
| Задний подстаканник | <ul style="list-style-type: none">• |
| Функции сидений второго ряда | ○ Нагревание |
| Электрорегулировка сидений второго ряда | <ul style="list-style-type: none">• |

Активная безопасность

| | |
|---|---|
| Антиблокировочная система (ABS) | <ul style="list-style-type: none">• |
| Электронное распределение тормозных усилий (EBD/CBC) | <ul style="list-style-type: none">• |
| Система экстренного торможения (EBA/BAS/BA) | <ul style="list-style-type: none">• |
| Система контроля тяги (ASR/TCS/TRC) | <ul style="list-style-type: none">• |

Активная безопасность (продолжение)

| | |
|---|--------------------------------|
| Система курсовой устойчивости (ESC/ESP/DSC) | • |
| Система контроля давления в шинах (TPMS) | • Отображение давления в шинах |
| Система напоминания о ремне безопасности | • Вся машина |
| Крепления ISOFIX для детских кресел | • |
| Система предупреждения о съезде с полосы (LDWS) | ○ |
| Система автономного экстренного торможения (АЕВ) | • |
| Система обнаружения усталости водителя | • |
| Система предупреждения о лобовом столкновении (FCW) | • |
| Система экстренного вызова (eCall) | • |
| Встроенный видеореги­стратор | ○ |

Кондиционер/холодильник

| | |
|---|------------------------------|
| Метод регулирования температуры в системе кондиционирования воздуха | • Автоматический кондиционер |
| Независимая система климат-контроля для задних пассажиров | - |
| Вентиляционные отверстия на задних сиденьях | • |
| Контроль температурной зоны | • |
| Автомобильный очиститель воздуха | • |
| Салонный фильтр PM2.5 | • |
| Генератор отрицательных ионов | ○ |

Кондиционер/холодильник (продолжение)

| | |
|--|---|
| Устройство для ароматизации автомобиля | ○ |
|--|---|

Пассивная безопасность

| | |
|--|---|
| Подушка безопасности водителя/пассажира | Мастер •/Заместитель • |
| Передние/задние боковые подушки безопасности | Передняя •/задняя ○ задняя боковая подушка безопасности (USD 500) |
| Подушки безопасности для защиты головы спереди/сзади (шторки безопасности) | До •/после • |
| Шины Run-Flat | ○ |
| Пассивная защита пешеходов | • |

Колесный тормоз

| | |
|-------------------------|--------------------------------|
| Тип передних тормозов | Вентиляционный диск |
| Тип задних тормозов | Вентиляционный диск |
| Тип стояночного тормоза | Электронный стоячий автомобиль |
| Размер передних шин | 245/45 R18 |
| Размер задних шин | 245/45 R18 |
| Размер запасного колеса | Нет. |

Аудио/Внутреннее освещение

| | |
|---------------------------------|------------------------------|
| Название бренда динамика | • Burmester Voices of Berlin |
| Количество говорящих | • 13 динамиков |
| Внутреннее окружающее освещение | • 64 цвета |

Функции вождения

| | |
|---|--|
| Навигационный дисплей дорожной информации | • |
| Помощь в удержании полосы движения | ○ |
| Система помощи при движении по полосе | ○ |
| Система круиз-контроля | • Круиз с фиксированной скоростью; ○ Адаптивный круиз на полной скорости |
| Спутниковая навигационная система | • |

Функции вождения (продолжение)

| | |
|--|--------|
| Уровень помощи при вождении | ○L2 |
| Центрирование полосы движения | ○ |
| Распознавание дорожных знаков | ○ |
| Карта Бренда | • Gaud |
| Навигация в реальном времени с дополненной реальностью | ○ |
| Помощь при парковке | • |

Внешнее освещение

| | |
|-----------------------------------|---|
| Источник света ближнего света | •LED |
| Источник света дальнего света | •LED |
| Светодиодные дневные ходовые огни | • |
| Адаптивный дальний и ближний свет | ○ |
| Автоматические фары | • |
| Регулируемые по высоте фары | • |
| Задержка выключения фар | • |
| Особенности освещения | ○ Геометрический многолучевой луч (USD 1,985) |
| Поворот фар | ○ |

Внешние зеркала

| | |
|--------------------------|--|
| Функция внешнего зеркала | • Электрическая регулировка; • Электрический складной; • Память зеркала заднего вида; • Нагрев зеркала заднего вида; • Автоматический поворот; |
|--------------------------|--|

Внешний вид/противоугонное

| | |
|------------------------------------|---------------------|
| Материал обода | • Алюминиевый сплав |
| Электрический багажник | • |
| Электронный иммобилайзер двигателя | • |
| Центральный замок в автомобиле | • |

Внешний вид/противоугонное (продолжение)

| | |
|---|--|
| Тип ключа | <ul style="list-style-type: none">• Ключ дистанционного управления |
| Система бесключевого запуска | <ul style="list-style-type: none">• |
| Функция бесключевого доступа | <ul style="list-style-type: none">• Вся машина |
| Бесконтактное открывание багажника | <ul style="list-style-type: none">• |
| Функция удаленного запуска | <ul style="list-style-type: none">• |

Мансардное окно/стекло

| | |
|---|--|
| Тип люка | <ul style="list-style-type: none">• Секционный электрический люк |
| Передние/задние электрические стеклоподъемники | До •/после • |
| Функция подъема окна одним нажатием | <ul style="list-style-type: none">• Вся машина |
| Функция защиты от заземления окон | <ul style="list-style-type: none">• |
| Солнцезащитный козырек на заднее стекло | <ul style="list-style-type: none">• |
| Автомобильное зеркало для макияжа | <ul style="list-style-type: none">• Фара освещения водителя;• Фара освещения пассажира;• Фара освещения заднего ряда сидений |
| Задний дворник | - |
| Функция стеклоочистителя с датчиком дождя | <ul style="list-style-type: none">• Индуктивный тип дождя |
| Солнцезащитные шторки на задние боковые окна | <ul style="list-style-type: none">• Электрический |

Цвет интерьера и экстерьера

| | |
|--------------------|--|
| Цвет кузова | Черный камень: #000000; сапфовый синий: #0D2C95; арктический белый: # F4F4F4; рубиновый черный: # 1B100F; графитовый серый: #4E5158; пространство-время серебро: # ACACAЕ; сосновый зеленый: #193A48 |
|--------------------|--|

Цвет интерьера и экстерьера (продолжение)

| | |
|-------------|--|
| Цвет салона | Черный: #000000; Седло коричневый/Macchiato бежевый: #844B41/# D0D0D0; каштановый коричневый/кофейный коричневый: #3C2426/# 221F1F |
|-------------|--|

Рулевое колесо/внутреннее зеркало

| | |
|--|--|
| Материал рулевого колеса | • Натуральная кожа |
| Регулировка положения рулевого колеса | • Электрическая регулировка вверх и вниз |
| Многофункциональное рулевое колесо | • |
| Подогрев рулевого колеса | ○(USD 515) |
| Память рулевого колеса | • |
| Экран дисплея маршрутного компьютера | • Цвет |
| Полностью ЖК-панель приборов | • |
| Размер ЖК-дисплея | • 12,3 дюйма |
| Функция внутреннего зеркала заднего вида | • Автоматическая антибликовая |
| Переключение передач | • Электронное переключение передач |
| Цифровой дисплей HUD Head Up | ○(USD 1,324) |
| Устройство ETC | ○(USD 441) |
| Подрулевые лепестки переключения передач | • |

Интеллектуальная конфигурация

| | |
|--|---|
| Сервисы подключенного автомобиля | • |
| Обновления по воздуху (OTA) | • |
| Сеть 4G/5G | •4G |
| Функция удаленного управления через мобильное приложение | • Управление дверью; • запуск автомобиля; • запрос состояния автомобиля/диагностика; • позиционирование автомобиля/поиск автомобиля |

Контроль вождения

Контроль вождения (продолжение)

| | |
|--|---|
| Переключатель режима движения | <ul style="list-style-type: none">• Спорт;• экономичный;• стандартный/удобный;• пользовательский/персонализированный |
| Автоматическая парковка | <ul style="list-style-type: none">• |
| Помощь при трогании на подъеме | <ul style="list-style-type: none">• |
| Функция переменной подвески | <ul style="list-style-type: none">• Мягкая и жесткая регулировка подвески |
| Переменное передаточное отношение рулевого управления | <ul style="list-style-type: none">• |
| Технология запуска и остановки двигателя | <ul style="list-style-type: none">• |

Приводное оборудование

| | |
|--|--|
| Передний/задний парковочный радар | До •/после • |
| Система видеопомощи при вождении | <ul style="list-style-type: none">• 360-градусное панорамное изображение |

Зарядка в автомобиле

| | |
|---|---|
| Мультимедийный/зарядный порт | <ul style="list-style-type: none">•Type-C |
| Количество портов USB/Type-C | <ul style="list-style-type: none">• Передние — 3 штуки/Задние — 3 штуки |
| Функция беспроводной зарядки мобильного телефона | <ul style="list-style-type: none">• Передний ряд |

Дополнительный пакет

Дополнительный пакет (продолжение)

| Дополнительный пакет | |
|----------------------|---|
| | Zhixiang Set 2(USD 441; в том числе: подогреваемые задние сиденья), Zhile Set 2(USD 676; в том числе: интеллектуальная интерактивная система MBUX для человека и машины); Набор Zhi Xiang 3(USD 1,397; в том числе: функция освежения сердца, компоненты кондиционирования воздуха в автомобиле); Набор Zhi Xiang 1(USD 2,324; в том числе: передние сиденья с кондиционером, кожаный салон); Набор интеллектуального вождения 1(USD 3,529, в том числе: улучшенная версия компонента помощи вождению, система помощи дорожным знакам) |

"●" = Стандартное оборудование

"_" = Недоступно

"○" = Опциональное оборудование.

Примечание: Это автомобили для китайского рынка.
Гарантийное покрытие недоступно за пределами Китая.