

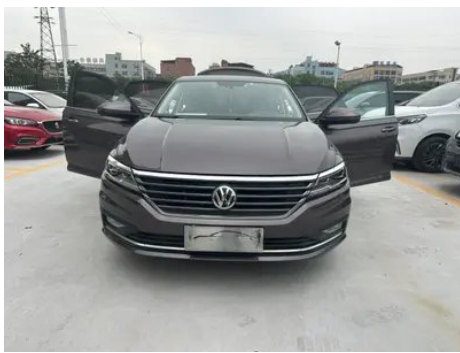
Отчет о Деталях Автомобиля

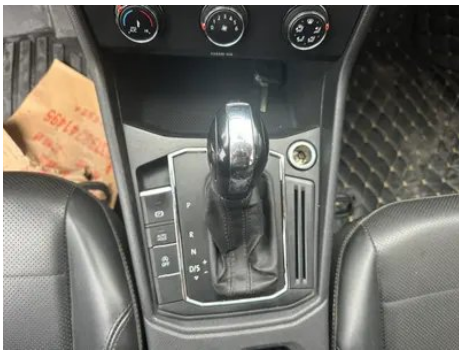
Volkswagen Lavida 2018 1.5L Автоматический
комфорт-пакет Страна В.

Основная Информация

Марка	Volkswagen
Пробег	67,000 km
Цвет	Другое
Первая регистрация	2018-11-01
Количество передач	0

Изображения Автомобиля







Состояние Автомобиля

1. Левый порог кузова, Ремонт лакокрасочного покрытия, Деформация внешней стороны, Кузовной ремонт внешней стороны. 2. Правый порог кузова, Деформация внешней стороны, Кузовной ремонт внешней стороны. 3. Внутренняя сторона левой стойки В, Деформация не вследствие ДТП. 4. Задняя панель кузова, Деформация, Кузовной ремонт. 5. Ниша запасного колеса, Загрязнение. 6. Направляющие и каркас водительского сиденья, Коррозия. 7. Обивка потолка салона, Загрязнение. 8. Левая задняя боковина, Деформация. 9. Правая задняя боковина, Скол краски, Царапина, Деформация. 10. Обивка потолка салона, Загрязнение.

Информация о Конфигурации

Информация о модели

Наименование модели	Volkswagen Laida 2018 1.5L Автоматический комфорт-пакет Страна В.
Дата выпуска	2018.05

Основные параметры

Класс автомобиля	Компактный автомобиль
Тип энергии	Бензин
Максимальная мощность (кВт)	85
Максимальный крутящий момент (Н·м)	150
Трансмиссия	6-ступенчатая автоматическая коробка передач с ручным режимом
Тип кузова	Седан
Двигатель	1.5L 116 Мощность лошадиная сила L4
Габариты (Д×Ш×В) (мм)	4670*1806*1474
Разгон 0-100 км/ч (с)	12.6
Максимальная скорость (км/ч)	190
Снаряженная масса (кг)	1265
Полная масса (кг)	-
Расход топлива по циклу NEDC (л/100км)	5.5

Основные параметры (продолжение)

Измеренный разгон 0-100 км/ч (с)	12.89
Тормозной путь со 100 км/ч (м)	38.72
Реальный расход топлива (л/100км)	6.1

двигатель

Модель двигателя	EA211-DLW
Рабочий объем (мл)	1498
Рабочий объем (л)	1.5
Тип впуска	Естественный вдох
Компоновка цилиндров	L
Количество цилиндров	4
Клапанов на цилиндр	4
Газораспределительный механизм	DOHC
Максимальная мощность (л.с.)	116
Обороты максимальной мощности (об/мин)	6000
Обороты максимального крутящего момента (об/мин)	4000
Максимальная полезная мощность (кВт)	-
Октановое число	№ 92.
Система подачи топлива	Многоточечный электрический впрыск
Материал головки блока цилиндров	Алюминиевый сплав
Материал блока цилиндров	Алюминиевый сплав

Экран/Система

Центральный экран управления цветной	<ul style="list-style-type: none">• Сенсорный ЖК-экран
Размер экрана информационно-развлекательной системы	<ul style="list-style-type: none">• 6,5 дюймов; ○ 8 дюймов
Bluetooth/Автомобильный телефон	<ul style="list-style-type: none">•

Экран/Система (продолжение)

Интеграция смартфона/Зеркалирование	<ul style="list-style-type: none">• Поддержка Apple CarPlay; • Поддержка Baidu CarLife
Система управления с распознаванием голоса	<ul style="list-style-type: none">○ Мультимедийная система; ○ навигация; ○ телефон

Тело

Длина (мм)	4670
Ширина (мм)	1806
Высота (мм)	1474
Колесная база (мм)	2688
Передняя колея (мм)	-
Задняя колея (мм)	-
Тип открывания дверей	-
Количество дверей	4
Количество мест	5
Объем топливного бака (л)	51
Объем багажника (л)	510
Коэффициент аэродинамического сопротивления (Cd)	-

Коробка передач

Аббревиатура	6-ступенчатая автоматическая коробка передач с ручным режимом
Количество передач	6
Тип трансмиссии	Автоматическая коробка передач с ручным режимом (AT)

Рулевое управление шасси

Тип привода	Переднемоторный, переднеприводный (FF)
Тип передней подвески	Независимая подвеска McPherson
Тип задней подвески	Балка кручения, независимая подвеска
Тип усилителя руля	Электрический усилитель
Строение тела	Несущая

Конфигурация сидений

Материал сидений	<ul style="list-style-type: none">• Имитация кожи
-------------------------	---

Конфигурация сидений (продолжение)

Регулировка основного сиденья	<ul style="list-style-type: none">• Регулировка вперед и назад; • регулировка спинки; • регулировка высоты (2)
Метод регулировки совместного сиденья	<ul style="list-style-type: none">• Регулировка вперед и назад; • регулировка спинки
Электрорегулировка сиденья водителя и пассажира	-
Кнопки регулировки заднего сиденья переднего пассажира	-
Заднее сиденье складное	<ul style="list-style-type: none">• Пропорциональное опускание
Передний/задний центральный подлокотник	До •/после-
Задний подстаканник	-

Активная безопасность

Антиблокировочная система (ABS)	<ul style="list-style-type: none">•
Электронное распределение тормозных усилий (EBD/CBC)	<ul style="list-style-type: none">•
Система экстренного торможения (EBA/BAS/BA)	<ul style="list-style-type: none">•
Система контроля тяги (ASR/TCS/TRC)	<ul style="list-style-type: none">•
Система курсовой устойчивости (ESC/ESP/DSC)	<ul style="list-style-type: none">•
Система контроля давления в шинах (TPMS)	<ul style="list-style-type: none">• Сигнализация давления в шинах
Система напоминания о ремне безопасности	<ul style="list-style-type: none">• Весь автомобиль
Крепления ISOFIX для детских кресел	<ul style="list-style-type: none">•
Система предупреждения о съезде с полосы (LDWS)	-
Система автономного экстренного торможения (АЕВ)	<ul style="list-style-type: none">•

Активная безопасность (продолжение)

Система обнаружения усталости водителя	-
--	---

Кондиционер/холодильник

Метод регулирования температуры в системе кондиционирования воздуха	• Ручной кондиционер
Независимая система климат-контроля для задних пассажиров	-
Вентиляционные отверстия на задних сиденьях	•
Контроль температурной зоны	-
Автомобильный очиститель воздуха	-
Салонный фильтр PM2.5	•

Пассивная безопасность

Подушка безопасности водителя/пассажира	Мастер •/Заместитель •
Передние/задние боковые подушки безопасности	До •/после-
Подушки безопасности для защиты головы спереди/сзади (шторки безопасности)	До •/после •

Колесный тормоз

Тип передних тормозов	Вентиляционный диск
Тип задних тормозов	Дисковый
Тип стояночного тормоза	Электронный стоячий автомобиль
Размер передних шин	205/55 R16
Размер задних шин	205/55 R16
Размер запасного колеса	Не полный размер

Аудио/Внутреннее освещение

Количество говорящих	• 6 рогов
----------------------	-----------

Функции вождения

Навигационный дисплей дорожной информации	○
Помощь в удержании полосы движения	-

Функции вождения (продолжение)

Система помощи при движении по полосе	-
Спутниковая навигационная система	○
Помощь при парковке	-

Внешнее освещение

Источник света ближнего света	•LED
Источник света дальнего света	•LED
Светодиодные дневные ходовые огни	•
Адаптивный дальний и ближний свет	-
Автоматические фары	-
Передние противотуманные фары	• Галоген
Регулируемые по высоте фары	•
Задержка выключения фар	-
Лампа указателя поворота	•

Внешние зеркала

Функция внешнего зеркала	• Электрорегулировка; • Нагрев зеркал заднего вида; • Автоматическое опрокидывание задним ходом
--------------------------	---

Внешний вид/противоугонное

Материал обода	• Алюминиевый сплав
Электронный иммобилайзер двигателя	•
Центральный замок в автомобиле	•
Тип ключа	• Ключ дистанционного управления
Система бесключевого запуска	-

Мансардное окно/стекло

Тип люка	• Электрический люк
----------	---------------------

Мансардное окно/стекло (продолжение)

Передние/задние электрические стеклоподъемники	До •/после •
Функция подъема окна одним нажатием	• Весь автомобиль
Функция защиты от заземления окон	•
Автомобильное зеркало для макияжа	• Второй пилот
Задний дворник	-

Цвет интерьера и экстерьера

Цвет кузова	Элегантный белый #FCFFFF Фэн Яцзинь #BAA08C Острое серебро #EDEDDED Тихий коричневый #643C23 Цянь Я фиолетовый #4D3747 Таинственный черный #000103
Цвет салона	Черный: # 000000; Черный / бежевый: # 1D1E20 / # AAAABA6; Черный / коричневый: # 1D1D1D / # 723D1B

Рулевое колесо/внутреннее зеркало

Материал рулевого колеса	• Пластик
Регулировка положения рулевого колеса	• Ручная регулировка вверх и вниз
Многофункциональное рулевое колесо	•
Подогрев рулевого колеса	-
Память рулевого колеса	-
Экран дисплея маршрутного компьютера	• Монохромный
Полностью ЖК-панель приборов	-
Функция внутреннего зеркала заднего вида	• Ручная антибликовая

Интеллектуальная конфигурация

Сервисы подключенного автомобиля	-
Обновления по воздуху (ОТА)	-

Контроль вождения

Контроль вождения (продолжение)

Переключатель режима движения	• Движение
Автоматическая парковка	•
Помощь при трогании на подъеме	•
Технология запуска и остановки двигателя	•

Приводное оборудование

Передний/задний парковочный радар	Передний/задний •
-----------------------------------	-------------------

Зарядка в автомобиле

Мультимедийный/зарядный порт	•USB;•SD
Количество портов USB/Type-C	• 1 в первом ряду/2 в заднем ряду

Дополнительный пакет

Дополнительный пакет	Умная навигационная сумка (1 Юань Содержит 8 Дюймовый цветной сенсорный экран Навигация по дорожным условиям в реальном времени Обновление карт онлайн Естественное голосовое управление CarLife CarPlay MirrorLink Карта мобильного телефона USB Интерфейс Функция Bluetooth)
----------------------	--

"●" = Стандартное оборудование

"_" = Недоступно

"○" = Опциональное оборудование.

Примечание: Это автомобили для китайского рынка.
Гарантийное покрытие недоступно за пределами Китая.