

Informe de Detalles del Vehículo

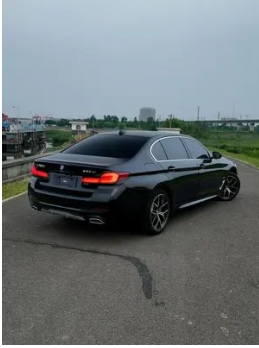
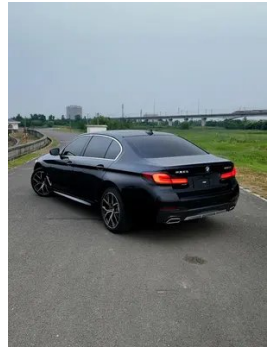
**BMW 5 Series 2023 530Li Tipo de lujo M
Conjunto deportivo**

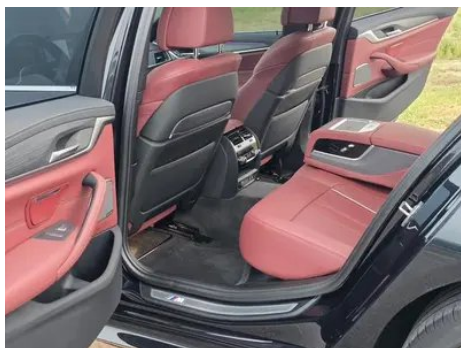
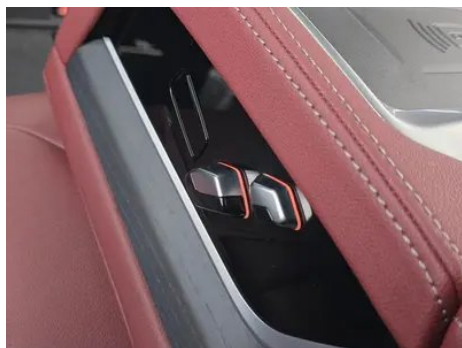
Información Básica

Marca	BMW
Kilometraje	40,000 km
Color	Negro
Primera matriculación	2023-04-01
Número de transferencias	0

Imágenes del Vehículo







Condición del Vehículo

1. Lado interior del pilar B izquierdo, Arañazo. 2. Rieles y estructura del asiento del conductor, Señales de desmontaje. 3. Rieles y estructura del asiento del pasajero delantero, Señales de desmontaje. 4. Panel lateral trasero derecho, Rozadura.

Información de Configuración

Información del modelo

Nombre del modelo	BMW 5 Series 2023 530Li Tipo de lujo M Conjunto deportivo
Fecha de lanzamiento	2023.01

Parámetros básicos

Categoría del vehículo	Coche mediano y grande
Tipo de energía	Gasolina
Potencia máxima (kW)	180
Par máximo (N·m)	350
Transmisión	8 velocidades
Tipo de carrocería	Sedán
Motor	2.0T 245 caballos de fuerza L4
Dimensiones (LxAxA) (mm)	5106*1868*1500
Aceleración 0-100 km/h (s)	7
Velocidad máxima (km/h)	250
Peso en vacío (kg)	1740
Peso máximo autorizado (kg)	2260

Parámetros básicos (continuación)

Consumo combinado WLTP (L/100 km)	7.80
--	------

motor

Modelo de motor	B48B20G
Cilindrada (mL)	1998
Cilindrada (L)	2.0
Tipo de admisión	Turbo
Configuración de cilindros	L
Número de cilindros	4
Válvulas por cilindro	4
Distribución	DOHC
Potencia máxima (CV)	245
Régimen de potencia máxima (rpm)	5000-6500
Régimen de par máximo (rpm)	1560-4800
Potencia neta máxima (kW)	180
Octanaje	95.
Sistema de alimentación	Spray directo
Material de culata	Aleación de aluminio
Material de bloque motor	Aleación de aluminio
Disposición del motor	Vertical

Pantalla/Sistema

Pantalla a color de control central	<ul style="list-style-type: none">• Pantalla LCD táctil
Tamaño de la pantalla de infoentretenimiento	<ul style="list-style-type: none">• 12,3 pulgadas
Bluetooth/Teléfono integrado	<ul style="list-style-type: none">•
Integración/Duplicación de smartphone	<ul style="list-style-type: none">• Compatibilidad con Apple CarPlay;• Compatibilidad con Baidu CarLife
Sistema de control de reconocimiento de voz	<ul style="list-style-type: none">• Sistema multimedia;• Navegación;• Teléfono;• Aire acondicionado
Sistema inteligente a bordo del vehículo	<ul style="list-style-type: none">• iDrive
Control de gestos	<ul style="list-style-type: none">○

Cuerpo

Longitud (mm)	5106
Anchura (mm)	1868
Altura (mm)	1500
Distancia entre ejes (mm)	3105
Vía delantera (mm)	1598
Vía trasera (mm)	1594
Tipo de apertura de puertas	Puerta batiente
Número de puertas	4
Número de plazas	5
Capacidad del depósito (L)	68
Volumen del tronco (L)	-
Coefficiente aerodinámico (Cx)	-
Ángulo de ataque (°)	17
Ángulo de salida (°)	18

Caja de cambios

Abreviatura	8 velocidades
Número de marchas	8
Tipo de transmisión	Transmisión automática con modo manual (AT)

Dirección del chasis

Tipo de tracción	Motor delantero, tracción trasera (FR)
Tipo de suspensión delantera	Suspensión independiente de doble horquilla
Tipo de suspensión trasera	Suspensión independiente multibrazo
Tipo de dirección asistida	Asistencia eléctrica
Estructura corporal	Tipo de carga

Configuración del asiento

Material de los asientos	<ul style="list-style-type: none">• Imitación de cuero
Ajuste del asiento principal	<ul style="list-style-type: none">• Ajuste de la posición delantera y trasera;• Ajuste del respaldo;• Ajuste de la altura (4 posiciones);• Ajuste de la zona de los hombros;• Ajuste del reposapiés;• Soporte lumbar (4 posiciones)

Configuración del asiento (continuación)

Método de ajuste del coasiento	<ul style="list-style-type: none">• Ajuste de la posición delantera y trasera;• Ajuste del respaldo;• Ajuste de la altura (4 posiciones);• Ajuste de la zona de los hombros;• Ajuste del reposapiés;• Soporte lumbar (4 posiciones)
Ajuste eléctrico del asiento del conductor y del pasajero.	Principal •/Vice •
Funciones del asiento delantero	<ul style="list-style-type: none">• Calefacción;• Ventilación
Función de memoria del asiento eléctrico	<ul style="list-style-type: none">• Posición de conducción;• posición de copiloto
Botones ajustables en la parte trasera del asiento del pasajero delantero	<ul style="list-style-type: none">•
Ajuste del asiento de la segunda fila	<ul style="list-style-type: none">• Ajuste del respaldo
Apoyabrazos central delantero/trasero	Antes •/después •
Portavasos trasero	<ul style="list-style-type: none">•
Funciones del asiento de la segunda fila	<input type="radio"/> Calentar
Asientos de la segunda fila ajustables eléctricamente	<ul style="list-style-type: none">•

Seguridad activa

Sistema antibloqueo de frenos (ABS)	<ul style="list-style-type: none">•
Distribución electrónica de frenado (EBD/CBC)	<ul style="list-style-type: none">•
Sistema de asistencia a la frenada (EBA/BAS/BA)	<ul style="list-style-type: none">•
Sistema de control de tracción (ASR/TCS/TRC)	<ul style="list-style-type: none">•
Control electrónico de estabilidad (ESC/ESP/DSC)	<ul style="list-style-type: none">•
Sistema de monitorización de presión de neumáticos (TPMS)	<ul style="list-style-type: none">• Pantalla de presión de neumáticos
Recordatorio de cinturón de seguridad	<ul style="list-style-type: none">• Primera fila

Seguridad activa (continuación)

Anclajes ISOFIX para sillas infantiles	•
Sistema de aviso de cambio involuntario de carril (LDWS)	○
Frenado autónomo de emergencia (AEB)	•
Detector de fatiga del conductor	•
Alerta de colisión frontal (FCW)	•
Sistema de llamada de emergencia (eCall)	•
Cámara de conducción integrada	•

Aire acondicionado/refrigerador

Método de control de temperatura del aire acondicionado	• Aire acondicionado automático
Climatización independiente trasera	•
Ventilaciones de aire del asiento trasero	•
Control de zona de temperatura	•
Purificador de aire para coche	-
Filtro PM2.5 para el habitáculo	•
generador de iones negativos	○
Dispositivo de fragancia para coche	○(USD 382)

Seguridad pasiva

Bolsa de aire del conductor y del pasajero	Principal •/Vice •
Airbags laterales delanteros y traseros	Antes •/después-
Airbags de cabeza delanteros y traseros (airbags de cortina)	Antes •/después •
Neumáticos run-flat	•

Seguridad pasiva (continuación)

Protección pasiva de peatones	<ul style="list-style-type: none">•
--------------------------------------	---

Freno de rueda

Tipo de frenos delanteros	Tipo de disco de ventilación
Tipo de frenos traseros	Tipo de disco de ventilación
Tipo de freno de estacionamiento	Estacionado electrónico
Tamaño de neumáticos delanteros	245/40 R19
Tamaño de neumáticos traseros	275/35 R19
Tamaño de la rueda de repuesto	Ninguno

Audio/Iluminación interior

Marca del altavoz	<ul style="list-style-type: none">• Harman/Kardon Harman Kardon;○ Bowers & Wilkins Baohua Weijian (USD 5,294)
Número de hablantes	<ul style="list-style-type: none">• 16 altavoces
Iluminación ambiental interior	<ul style="list-style-type: none">• 11 colores

Funciones de conducción

Pantalla de información de tráfico de navegación	<ul style="list-style-type: none">•
Asistente de carril	<ul style="list-style-type: none">•
Sistema de asistencia para mantenerse en el carril	<ul style="list-style-type: none">○
Sistema de control de cruce	<ul style="list-style-type: none">• Control de cruce convencional;○ Control de cruce adaptativo;○ Control de cruce adaptativo de velocidad completa
Sistema de navegación por satélite	<ul style="list-style-type: none">•
Nivel de asistencia a la conducción	<ul style="list-style-type: none">○ L2
Alerta de tráfico cruzado trasero	<ul style="list-style-type: none">•
Centrado de carril	<ul style="list-style-type: none">○
Reconocimiento de señales de tráfico vial	<ul style="list-style-type: none">•
Seguimiento inverso	<ul style="list-style-type: none">•

Funciones de conducción (continuación)

Asistencia de estacionamiento	<ul style="list-style-type: none">•
Asistencia de cambio de carril	<ul style="list-style-type: none">○

Iluminación exterior

Fuente de luz de cruce	<ul style="list-style-type: none">•LED
Fuente de luz de carretera	<ul style="list-style-type: none">•LED
Luces diurnas LED	<ul style="list-style-type: none">•
Luces altas y bajas adaptativas	<ul style="list-style-type: none">•
Faros automáticos	<ul style="list-style-type: none">•
Faros delanteros regulables en altura	<ul style="list-style-type: none">•
Retardo de apagado de los faros	<ul style="list-style-type: none">•
Lámpara de señal de giro	<ul style="list-style-type: none">•

Espejos exteriores

Función del espejo exterior	<ul style="list-style-type: none">• Ajuste eléctrico; • Plegable eléctrico; • Memoria del espejo retrovisor; • Calefacción del espejo retrovisor; • Voltar automáticamente hacia abajo; • Bloquear el automóvil y plegar automáticamente; • Automático antideslumbrante
------------------------------------	---

Apariencia/antirrobo

Material de la llanta	<ul style="list-style-type: none">• Aleación de aluminio
Baúl eléctrico	<ul style="list-style-type: none">•
inmovilizador electrónico del motor	<ul style="list-style-type: none">•
Sistema de cierre centralizado en el coche	<ul style="list-style-type: none">•
Tipo de clave	<ul style="list-style-type: none">• Llave remota; • Llave NFC/RFID
Sistema de arranque sin llave	<ul style="list-style-type: none">•
Función de entrada sin llave	<ul style="list-style-type: none">• Vehículo completo
Kit de apariencia	<ul style="list-style-type: none">• Estilo deportivo
Maletero manos libres	<ul style="list-style-type: none">•

Apariencia/antirrobo (continuación)

Función de arranque remoto	•
Rejilla cerrada activa	•

Tragaluz/Vidrio

Tipo de techo solar	• Techo corredizo eléctrico segmentado
Elevallas eléctricas delanteros y traseros	Antes •/después •
Función de elevación de ventana con un solo toque	• Vehículo completo
Función anti-pinzamiento de ventana	•
Espejo de maquillaje para coche	• Luz de iluminación del conductor; • Luz de iluminación del copiloto; • Luz de iluminación de la fila trasera
Limpiaparabrisas trasero	-
Función de limpiaparabrisas con sensor de lluvia	• Tipo de inducción de lluvia
Tragaluz estrellado	○

Color interior y exterior

Color exterior	Azul cuántico #273F7C Mineral blanco #E7E7E7 Gema verde #242224 Rojo rico #810B17 Kesi plata #C6C1B4 Negro carbón #232A30
Color interior	Negro/Rojo volcán: #000000/#8A3D47; Negro: #000000; Negro/Cognac: #000000/#78593D; Negro/Moca: #000000/#423534

Volante/espejo interior

Material del volante	• Cuero genuino
Ajuste de la posición del volante	• Ajuste eléctrico hacia arriba y hacia abajo hacia adelante y hacia atrás
Volante multifunción	•
Volante calefactado	-
Memoria del volante	•
Pantalla de visualización de la computadora de viaje	• Color

Volante/espejo interior (continuación)

Panel de instrumentos LCD completo	<ul style="list-style-type: none">•
Tamaño del instrumento LCD	<ul style="list-style-type: none">• 12,3 pulgadas
Función del espejo retrovisor interior	<ul style="list-style-type: none">• Antideslumbrante automático
Cambio de marchas	<ul style="list-style-type: none">• Cambio de manillar electrónico
Pantalla digital de visualización frontal HUD	<ul style="list-style-type: none">•
Dispositivo ETC	○(USD 147)
Levas de cambio en el volante	<ul style="list-style-type: none">•

Configuración inteligente

Servicios de coche conectado	<ul style="list-style-type: none">•
Actualizaciones OTA	<ul style="list-style-type: none">•
Red 4G/5G	<ul style="list-style-type: none">•4G
Función remota de la aplicación móvil	<ul style="list-style-type: none">• Control de puertas; • Arranque del vehículo; • Control del climatizador; • Comprobación del estado del vehículo/diagnóstico; • Localización del vehículo / buscar mi coche
puntos de acceso wifi	<ul style="list-style-type: none">•

Control de conducción

Interruptor de modo de conducción	<ul style="list-style-type: none">• Deportes; • Económico; • Estándar/Comodidad
Estacionamiento automático	<ul style="list-style-type: none">•
Asistencia de arranque en pendiente	<ul style="list-style-type: none">•
Tecnología de arranque y parada del motor	<ul style="list-style-type: none">•

Hardware de conducción

Radar de estacionamiento delantero/trasero	Antes •/después •
Sistema de cámaras de asistencia a la conducción	<ul style="list-style-type: none">• Imagen panorámica de 360 grados
Cámara de percepción frontal	<ul style="list-style-type: none">• Monocular
Número de cámaras	<ul style="list-style-type: none">• 5

Hardware de conducción (continuación)

Número de radares ultrasónicos	• 12
---------------------------------------	------

Carga en el coche

Puerto multimedia/de carga	•USB;•Type-C
Número de puertos USB/ Tipo-C	• 2 en la primera fila/2 en la última fila
Función de carga inalámbrica del teléfono móvil	• Primera fila; • Primera fila

Paquete opcional

Paquete opcional	Paquete de entretenimiento (USD 1,176; incluye: techo corredizo panorámico estrellado, sistema de control de gestos); paquete de asistencia a la conducción (USD 1,618; incluye: sistema de control de cruce activo, sistema de asistencia de estacionamiento automático)
-------------------------	---

"●" = Equipamiento de serie

"-" = No disponible

"○" = Equipamiento opcional.

Nota: Estos son vehículos del mercado chino. La cobertura de garantía no está disponible fuera de China.