

# Rapport de Détail du Véhicule

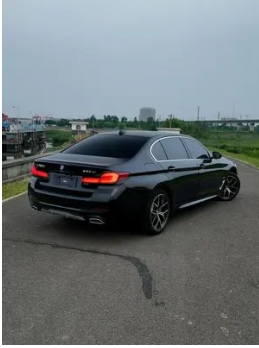
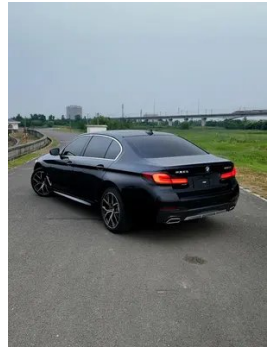
**BMW 5 Series 2023 530Li Type de luxe M  
Ensemble de sport**

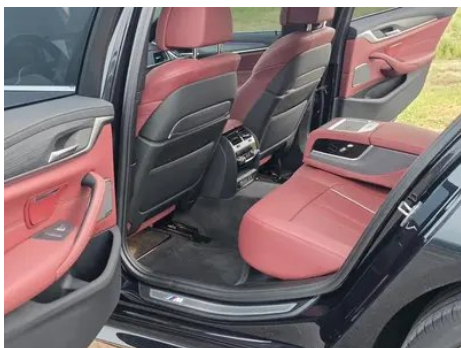
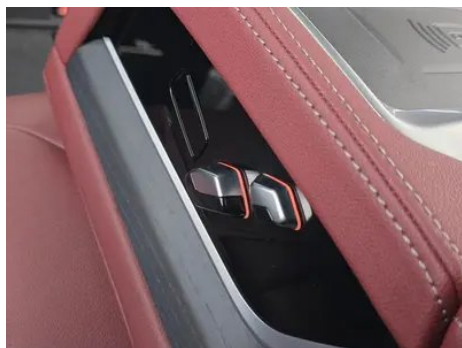
## Informations de Base

Marque	<b>BMW</b>
Kilométrage	<b>40,000 km</b>
Couleur	<b>Noir</b>
Première immatriculation	<b>2023-04-01</b>
Nombre de transferts	<b>0</b>

## Images du Véhicule







## État du Véhicule

1. Face intérieure du montant B gauche, Rayure. 2. Rails et armature du siège conducteur, Traces de démontage. 3. Rails et armature du siège passager avant, Traces de démontage. 4. Aile arrière droite, Éraflure.

## Informations de Configuration

### Informations sur le modèle

<b>Nom du modèle</b>	BMW 5 Series 2023 530Li Type de luxe M Ensemble de sport
<b>Date de lancement</b>	2023.01

### Paramètres de base

<b>Catégorie du véhicule</b>	Voitures moyennes et grandes
<b>Type d'énergie</b>	Essence
<b>Puissance maximale (kW)</b>	180
<b>Couple maximal (N·m)</b>	350
<b>Transmission</b>	8 bras auto-intégré
<b>Type de carrosserie</b>	Berline
<b>Moteur</b>	2.0T 245 chevaux L4
<b>Dimensions (L×l×H) (mm)</b>	5106*1868*1500
<b>Accélération 0-100 km/h (s)</b>	7
<b>Vitesse maximale (km/h)</b>	250
<b>Poids à vide (kg)</b>	1740
<b>Poids total autorisé en charge (kg)</b>	2260
<b>Consommation mixte WLTP (L/100 km)</b>	7.80

## moteur

<b>Référence moteur</b>	B48B20G
<b>Cylindrée (mL)</b>	1998
<b>Cylindrée (L)</b>	2.0
<b>Type d'admission</b>	Turbo
<b>Configuration des cylindres</b>	L
<b>Nombre de cylindres</b>	4
<b>Soupapes par cylindre</b>	4
<b>Distribution</b>	DOHC
<b>Puissance maximale (ch)</b>	245
<b>Régime de puissance maxi (tr/min)</b>	5000-6500
<b>Régime de couple maxi (tr/min)</b>	1560-4800
<b>Puissance nette maximale (kW)</b>	180
<b>Indice d'octane</b>	Numéro 95
<b>Système d'alimentation</b>	Pulvérisation directe
<b>Matériau de culasse</b>	Alliage d'aluminium
<b>Matériau de bloc-moteur</b>	Alliage d'aluminium
<b>Disposition du moteur</b>	Vertical

## Écran/Système

<b>Écran couleur de contrôle central</b>	<ul style="list-style-type: none"><li>• Écran LCD tactile</li></ul>
<b>Taille de l'écran d'infodivertissement</b>	<ul style="list-style-type: none"><li>• 12.3 pouces</li></ul>
<b>Bluetooth/Téléphone embarqué</b>	<ul style="list-style-type: none"><li>•</li></ul>
<b>Intégration/Mise en miroir de smartphone</b>	<ul style="list-style-type: none"><li>• Prise en charge d'Apple CarPlay;</li><li>• Prise en charge de Baidu CarLife</li></ul>
<b>Système de contrôle de reconnaissance vocale</b>	<ul style="list-style-type: none"><li>• Système multimédia;</li><li>• Navigation;</li><li>• Téléphone;</li><li>• Climatisation</li></ul>
<b>Système intelligent embarqué</b>	<ul style="list-style-type: none"><li>• iDrive</li></ul>
<b>Contrôle gestuel</b>	<ul style="list-style-type: none"><li>○</li></ul>

## Corps

<b>Longueur (mm)</b>	5106
----------------------	------

## Corps (suite)

<b>Largeur (mm)</b>	1868
<b>Hauteur (mm)</b>	1500
<b>Empattement (mm)</b>	3105
<b>Voie avant (mm)</b>	1598
<b>Voie arrière (mm)</b>	1594
<b>Type d'ouverture des portes</b>	Porte battante
<b>Nombre de portes</b>	4
<b>Nombre de places</b>	5
<b>Capacité du réservoir (L)</b>	68
<b>Volume du coffre (L)</b>	-
<b>Coefficient de traînée (Cx)</b>	-
<b>Angle d'attaque (°)</b>	17
<b>Angle de fuite (°)</b>	18

## Boîte de vitesse

<b>Abréviation</b>	8 bras auto-intégré
<b>Nombre de rapports</b>	8
<b>Type de transmission</b>	Transmission automatique avec mode manuel (AT)

## Direction du châssis

<b>Type de transmission</b>	Moteur avant, propulsion arrière (FR)
<b>Type de suspension avant</b>	Suspension indépendante à double bras
<b>Type de suspension arrière</b>	Suspension indépendante multi-bras
<b>Type de direction assistée</b>	Aide électrique
<b>Structure du corps</b>	Chargé

## Configuration des sièges

<b>Matériau des sièges</b>	<ul style="list-style-type: none"><li>• Imitation de peau</li></ul>
<b>Réglage du siège principal</b>	<ul style="list-style-type: none"><li>• Réglage avant-arrière;</li><li>• Réglage du dossier;</li><li>• Réglage en hauteur (4 directions);</li><li>• Réglage des épaules;</li><li>• Réglage de l'appui-pieds;</li><li>• Soutien lombaire (4 directions)</li></ul>

## Configuration des sièges (suite)

<b>Méthode de réglage du siège arrière</b>	<ul style="list-style-type: none"><li>• Réglage avant-arrière; • Réglage du dossier; • Réglage en hauteur (4 directions); • Réglage des épaules; • Réglage de l'appui-pieds; • Soutien lombaire (4 directions)</li></ul>
<b>Réglage électrique du siège conducteur et du siège passager</b>	Principal •/Vice •
<b>Fonctions des sièges avant</b>	<ul style="list-style-type: none"><li>• Chauffage; • Ventilation</li></ul>
<b>Fonction mémoire du siège électrique</b>	<ul style="list-style-type: none"><li>• Position de conducteur; • position de copilote</li></ul>
<b>Boutons de réglage arrière du siège passager avant</b>	<ul style="list-style-type: none"><li>•</li></ul>
<b>Réglage du siège de la deuxième rangée</b>	<ul style="list-style-type: none"><li>• Réglage du dossier</li></ul>
<b>Accoudoir central avant/arrière</b>	<ul style="list-style-type: none"><li>• Avant/arrière •</li></ul>
<b>Porte-gobelet arrière</b>	<ul style="list-style-type: none"><li>•</li></ul>
<b>Fonctions des sièges de la deuxième rangée</b>	<ul style="list-style-type: none"><li>○ Chauffage</li></ul>
<b>Sièges de deuxième rangée réglables électriquement</b>	<ul style="list-style-type: none"><li>•</li></ul>

## Sécurité active

<b>Système antiblocage des roues (ABS)</b>	<ul style="list-style-type: none"><li>•</li></ul>
<b>Répartiteur électronique de freinage (EBD/CBC)</b>	<ul style="list-style-type: none"><li>•</li></ul>
<b>Système d'assistance au freinage (EBA/BAS/BA)</b>	<ul style="list-style-type: none"><li>•</li></ul>
<b>Système antipatinage (ASR/TCS/TRC)</b>	<ul style="list-style-type: none"><li>•</li></ul>
<b>Contrôle électronique de stabilité (ESC/ESP/DSC)</b>	<ul style="list-style-type: none"><li>•</li></ul>
<b>Système de surveillance de la pression des pneus (TPMS)</b>	<ul style="list-style-type: none"><li>• Affichage de la pression des pneus</li></ul>
<b>Avertisseur de ceinture de sécurité</b>	<ul style="list-style-type: none"><li>• Première rangée</li></ul>
<b>Fixations ISOFIX pour siège enfant</b>	<ul style="list-style-type: none"><li>•</li></ul>

## Sécurité active (suite)

<b>Système d'avertissement de franchissement de ligne (LDWS)</b>	○
<b>Système de freinage d'urgence autonome (AEB)</b>	•
<b>Détection de fatigue du conducteur</b>	•
<b>Alerte de collision frontale (FCW)</b>	•
<b>Système d'appel d'urgence (eCall)</b>	•
<b>Caméra embarquée intégrée</b>	•

## Climatisation/réfrigérateur

<b>Méthode de contrôle de la température de la climatisation</b>	• Climatisation automatique
<b>Climatisation indépendante arrière</b>	•
<b>Bouches d'aération des sièges arrière</b>	•
<b>Contrôle de zone de température</b>	•
<b>Purificateur d'air pour voiture</b>	-
<b>Filtre PM2.5 d'habitacle</b>	•
<b>Générateur d'ions négatifs</b>	○
<b>Dispositif de parfum pour voiture</b>	○(USD 382)

## Sécurité passive

<b>Airbag conducteur/passager</b>	Principal •/Vice •
<b>Airbags latéraux avant/arrière</b>	Avant •/arrière-
<b>Airbags de tête avant/arrière (airbags rideaux)</b>	• Avant/arrière •
<b>Pneus run-flat</b>	•
<b>Protection passive des piétons</b>	•

## Frein de roue

## Frein de roue (suite)

Type de freins avant	Ventilation à disque
Type de freins arrière	Ventilation à disque
Type de frein de stationnement	Voiture de stationnement électronique
Dimensions des pneus avant	245/40 R19
Dimensions des pneus arrière	275/35 R19
Dimensions de la roue de secours	Aucun

## Audio/Éclairage intérieur

Nom de marque du haut-parleur	• Harman/Kardon Hamankaton; ○ Bowers & Wilkins Baohua Wei Jian (USD 5,294)
Nombre de locuteurs	• 16 haut-parleurs
Éclairage d'ambiance intérieur	• 11 couleurs

## Fonctions de conduite

Affichage des informations de trafic de navigation	•
Assistance de voie	•
Système d'assistance au maintien de la voie	○
Système de régulateur de vitesse	• Régulateur de vitesse; ○ Régulateur de vitesse adaptatif; ○ Régulateur de vitesse adaptatif à toute vitesse
Système de navigation par satellite	•
Niveau d'assistance à la conduite	○L2
Alerte de trafic transversal arrière	•
Centrage de voie	○
Reconnaissance des panneaux de signalisation routière	•
Suivi inversé	•
Assistance au stationnement	•

## Fonctions de conduite (suite)

<b>Assistance au changement de voie</b>	○
-----------------------------------------	---

## Éclairage extérieur

<b>Source de lumière de croisement</b>	•LED
<b>Source lumineuse de feux de route</b>	•LED
<b>Feux de jour à LED</b>	•
<b>Feux de route et de croisement adaptatifs</b>	•
<b>Phares automatiques</b>	•
<b>Phares réglables en hauteur</b>	•
<b>Délai d'extinction des phares</b>	•
<b>Clignotant</b>	•

## Rétroviseurs extérieurs

<b>Fonction rétroviseur extérieur</b>	• Réglage électrique; • pliage électrique; • mémoire du rétroviseur; • chauffage du rétroviseur; • retournement automatique; • pliage automatique de la voiture de verrouillage; • anti-éblouissement automatique
---------------------------------------	-------------------------------------------------------------------------------------------------------------------------------------------------------------------------------------------------------------------

## Apparence/antivol

<b>Matériau de la jante</b>	• Alliage d'aluminium
<b>Coffre électrique</b>	•
<b>Antidémarrage électronique du moteur</b>	•
<b>Système de verrouillage centralisé dans la voiture</b>	•
<b>Type de clé</b>	• Clé à télécommande; • Clé NFC/RFID
<b>Système de démarrage sans clé</b>	•
<b>Fonction d'entrée sans clé</b>	• Véhicule complet
<b>Kit d'apparence</b>	• Style sportif
<b>Coffre mains libres</b>	•
<b>Fonction de démarrage à distance</b>	•
<b>calandre fermée active</b>	•

## Puits de lumière/Verre

<b>Type de toit ouvrant</b>	• Toit ouvrant électrique segmenté
<b>Vitres électriques avant/arrière</b>	• Avant/arrière •
<b>Fonction de levage de vitre à une touche</b>	• Véhicule complet
<b>Fonction anti-pincement de fenêtre</b>	•
<b>Miroir de maquillage pour voiture</b>	• Lampe d'éclairage du conducteur; • Lampe d'éclairage du passager avant; • Lampes d'éclairage de la banquette arrière
<b>Essuie-glace arrière</b>	-
<b>Fonction d'essuie-glace avec capteur de pluie</b>	• Induction des précipitations
<b>Puits de lumière étoilé</b>	○

## Couleur intérieure et extérieure

<b>Couleur extérieure</b>	Bleu quantique #273F7C Minerais blanc #E7E7E7 Bleu gemme #242224 Rouge riche #810B17 Argent de riz Keshi #C6C1B4 Noir carbone #232A30
<b>Couleur intérieure</b>	Noir/Rouge volcanique: #000000/#8A3D47; Noir: #000000; Noir/Couleur cognac: #000000/#78593D; Noir/Moka: #000000/#423534

## Volant/rétroviseur intérieur

<b>Matériau du volant</b>	• Ceuu véritable
<b>Réglage de la position du volant</b>	• Réglage électrique de haut en bas
<b>Volant multifonction</b>	•
<b>Volant chauffant</b>	-
<b>Mémoire du volant</b>	•
<b>Écran d'affichage de l'ordinateur de bord</b>	• Couleur
<b>Tableau de bord LCD complet</b>	•
<b>Taille de l'instrument LCD</b>	• 12.3 pouces
<b>Fonction rétroviseur intérieur</b>	• Antiéblouissement automatique
<b>Changement de vitesse</b>	• Changement de vitesse électronique

## Volant/rétroviseur intérieur (suite)

<b>Affichage numérique tête haute HUD</b>	•
<b>Dispositif ETC</b>	○(USD 147)
<b>Palettes de changement de vitesse au volant</b>	•

## Configuration intelligente

<b>Services de voiture connectée</b>	•
<b>Mises à jour OTA</b>	•
<b>Réseau 4G/5G</b>	•4G
<b>Fonction à distance de l'application mobile</b>	• Contrôle des portes; • Démarrage du véhicule; • Contrôle de la climatisation; • Contrôle de l'état du véhicule/diagnostic; • Localisation du véhicule / recherche du véhicule
<b>points d'accès Wi-Fi</b>	•

## Contrôle de la conduite

<b>Commutateur de mode de conduite</b>	• Sport; • Économie; • Norme/Confort
<b>Stationnement automatique</b>	•
<b>Aide au démarrage en côte</b>	•
<b>Technologie de démarrage et d'arrêt du moteur</b>	•

## Matériel de conduite

<b>Radars de stationnement avant/arrière</b>	• Avant/arrière •
<b>Système de caméras d'aide à la conduite</b>	• Image panoramique à 360 degrés
<b>Caméra de perception frontale</b>	• Monopoint
<b>Nombre de caméras</b>	• 5
<b>Nombre de radars à ultrasons</b>	• 12

## Recharge en voiture

<b>Port multimédia/de chargement</b>	•USB;•Type-C
<b>Nombre de ports USB/Type-C</b>	• 2 avant/2 arrière

## Recharge en voiture (suite)

### Fonction de chargement sans fil pour téléphone portable

- Première rangée; • rangée arrière

## Forfait optionnel

### Forfait optionnel

Ensemble de divertissement (USD 1,176; y compris: toit ouvrant panoramique étoilé, système de contrôle des gestes); kit d'aide à la conduite (USD 1,618; y compris: système de contrôle de vitesse actif, système d'assistance au stationnement automatique)

"●" = Équipement de série

"-" = Non disponible

"○" = Équipement en option.

Remarque : Il s'agit de véhicules du marché chinois. La couverture de garantie n'est pas disponible en dehors de la Chine.