

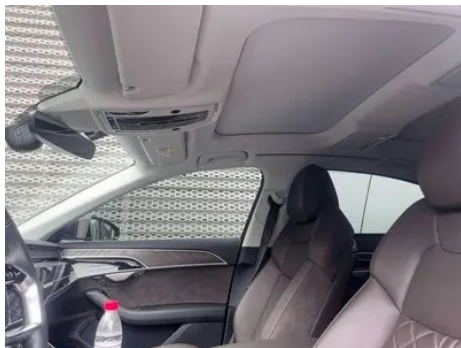
Отчет о Деталях Автомобиля

Audi A8 2021 A8L 50 TFSI quattro Комфорт
типа

Основная Информация

Марка	Audi
Пробег	21,000 km
Цвет	Черный
Первая регистрация	2021-09-01
Количество передач	1

Изображения Автомобиля





Состояние Автомобиля

1. Левая задняя боковина, Ремонт лакокрасочного покрытия. 2. Правая задняя боковина, Ремонт лакокрасочного покрытия.

Информация о Конфигурации

Информация о модели

Наименование модели	Audi A8 2021 A8L 50 TFSI quattro Комфорт типа
Дата выпуска	2020.09

Основные параметры

Класс автомобиля	Большой автомобиль
Тип энергии	Бензин + 48В мягкая гибридная система
Максимальная мощность (кВт)	210
Максимальный крутящий момент (Н·м)	450
Трансмиссия	8 ручных передач
Тип кузова	Седан
Двигатель	3.0T 286 л.с. V6

Основные параметры (продолжение)

Габариты (Д×Ш×В) (мм)	5302*1945*1483
Разгон 0-100 км/ч (с)	6.6
Максимальная скорость (км/ч)	250
Снаряженная масса (кг)	-
Полная масса (кг)	-
Расход топлива по циклу NEDC (л/100км)	8.6

двигатель

Модель двигателя	CZS
Рабочий объем (мл)	2995
Рабочий объем (л)	3.0
Тип впуска	Турбонаддув
Компоновка цилиндров	V
Количество цилиндров	6
Клапанов на цилиндр	4
Газораспределительный механизм	DOHC
Максимальная мощность (л.с.)	286
Обороты максимальной мощности (об/мин)	4500-6400
Обороты максимального крутящего момента (об/мин)	1340-4430
Максимальная полезная мощность (кВт)	210
Октановое число	Номер 95
Система подачи топлива	Прямой впрыск
Материал головки блока цилиндров	Алюминиевый сплав
Материал блока цилиндров	Алюминиевый сплав
Компоновка двигателя	Вертикальное

Экран/Система

Центральный экран управления цветной	• Сенсорный ЖК-экран
---	----------------------

Экран/Система (продолжение)

Размер экрана информационно-развлекательной системы	• 10,1 дюйма
Bluetooth/Автомобильный телефон	•
Интеграция смартфона/Зеркалирование	• Поддержка CarPlay
Система управления с распознаванием голоса	• Мультимедийная система; • навигация; • телефон
CD/DVD-проигрыватель	○ Однодисковый DVD(USD 265)
Размер экрана центральной консоли	• 8,6 дюйма
Задний ЖК-экран	○(USD 6,618)
Управление мультимедиа сзади	○(USD 1,029)

Тело

Длина (мм)	5302
Ширина (мм)	1945
Высота (мм)	1483
Колесная база (мм)	3128
Передняя колея (мм)	-
Задняя колея (мм)	-
Дорожный просвет при полной загрузке (мм)	123
Тип открывания дверей	-
Количество дверей	4
Количество мест	5
Объем топливного бака (л)	82
Объем багажника (л)	505
Коэффициент аэродинамического сопротивления (Cd)	-

Коробка передач

Аббревиатура	8 ручных передач
Количество передач	8
Тип трансмиссии	Автоматическая коробка передач с ручным режимом (AT)

Рулевое управление шасси

Рулевое управление шасси (продолжение)

Тип привода	Переднемоторный, полноприводный (F-AWD)
Полный привод	Полный полный привод
Центральная дифференциальная структура	Механический дифференциал с ограничением крутящего момента
Тип передней подвески	Множатная независимая подвеска
Тип задней подвески	Множатная независимая подвеска
Тип усилителя руля	Электрический усилитель
Строение тела	Несущая

Конфигурация сидений

Материал сидений	• Натуральная кожа
Регулировка основного сиденья	• Регулировка вперёд-назад; • Регулировка спинки; • Регулировка по высоте (4 направления); • Регулировка под плечи; • Регулировка подставки для ног; • Поясничная опора (4 направления)
Метод регулировки совместного сиденья	• Регулировка вперёд-назад; • Регулировка спинки; • Регулировка по высоте (4 направления); • Регулировка под плечи; • Регулировка подставки для ног; • Поясничная опора (4 направления)
Электрорегулировка сиденья водителя и пассажира	Мастер •/Заместитель •
Функции передних сидений	• Отопление; ○ вентиляция (USD 1,618)
Функция памяти электрических сидений	• Место водителя; • место второго пилота
Кнопки регулировки заднего сиденья переднего пассажира	-
Регулировка сидений второго ряда	• Регулировка вперед и назад; • регулировка спинки; • регулировка высоты; • регулировка талии
Передний/задний центральный подлокотник	До •/после •

Конфигурация сидений (продолжение)

Задний подстаканник	•
Функции сидений второго ряда	• Нагрев; ○ Вентиляция
Электрорегулировка сидений второго ряда	•

Активная безопасность

Антиблокировочная система (ABS)	•
Электронное распределение тормозных усилий (EBD/CBC)	•
Система экстренного торможения (EBA/BAS/BA)	•
Система контроля тяги (ASR/TCS/TRC)	•
Система курсовой устойчивости (ESC/ESP/DSC)	•
Система контроля давления в шинах (TPMS)	• Сигнализация давления в шинах
Система напоминания о ремне безопасности	• Передний ряд
Крепления ISOFIX для детских кресел	•
Система предупреждения о съезде с полосы (LDWS)	○
Система автономного экстренного торможения (АЕВ)	•
Система обнаружения усталости водителя	•
Система экстренного вызова (eCall)	•

Кондиционер/холодильник

Метод регулирования температуры в системе кондиционирования воздуха	• Автоматический кондиционер
Независимая система климат-контроля для задних пассажиров	•

Кондиционер/холодильник (продолжение)

Вентиляционные отверстия на задних сиденьях	•
Контроль температурной зоны	•
Автомобильный очиститель воздуха	-
Салонный фильтр PM2.5	•

Пассивная безопасность

Подушка безопасности водителя/пассажира	Мастер •/Заместитель •
Передние/задние боковые подушки безопасности	До •/после •
Подушки безопасности для защиты головы спереди/сзади (шторки безопасности)	До •/после •

Колесный тормоз

Тип передних тормозов	Вентиляционный диск
Тип задних тормозов	Вентиляционный диск
Тип стояночного тормоза	Электронный стоячий автомобиль
Размер передних шин	255/45 R19
Размер задних шин	255/45 R19
Размер запасного колеса	Не полный размер

Аудио/Внутреннее освещение

Название бренда динамика	<input type="radio"/> Bang & Olufsen(17 000 юаней)
Количество говорящих	• 10 рогов; <input type="radio"/> 17 рогов (USD 2,500)
Внутреннее окружающее освещение	• Многоцветный
Сенсорный свет для чтения	•

Функции вождения

Навигационный дисплей дорожной информации	•
Помощь в удержании полосы движения	<input type="radio"/>
Система помощи при движении по полосе	<input type="radio"/> (USD 471)

Функции вождения (продолжение)

Система круиз-контроля	<ul style="list-style-type: none">• Круиз с фиксированной скоростью; ○ Адаптивный круиз на полной скорости (USD 4,265)
Спутниковая навигационная система	<ul style="list-style-type: none">•
Система ночного видения	○(USD 4,706)
Система предупреждения о поперечном движении сзади	○
Распознавание дорожных знаков	○(USD 441)
Помощь при парковке	○(USD 2,941)

Внешнее освещение

Источник света ближнего света	<ul style="list-style-type: none">•LED
Источник света дальнего света	<ul style="list-style-type: none">• LED;○ лазер (USD 10,588)
Светодиодные дневные ходовые огни	<ul style="list-style-type: none">•
Адаптивный дальний и ближний свет	<ul style="list-style-type: none">•
Автоматические фары	<ul style="list-style-type: none">•
Регулируемые по высоте фары	<ul style="list-style-type: none">•
Задержка выключения фар	<ul style="list-style-type: none">•
Особенности освещения	○ Матрицы (USD 3,971)
Поворот фар	<ul style="list-style-type: none">•
Режим фар «Дождь и туман»	<ul style="list-style-type: none">•
Устройство для очистки фар	○

Внешние зеркала

Функция внешнего зеркала	<ul style="list-style-type: none">• Электрическая регулировка; • Электрический складной; • Память зеркала заднего вида; • Нагрев зеркала заднего вида; • Автоматический поворот;
--------------------------	--

Внешний вид/противоугольное

Материал обода	<ul style="list-style-type: none">• Алюминиевый сплав
----------------	---

Внешний вид/противоугонное (продолжение)

Электрический багажник	•
Электронный иммобилайзер двигателя	•
Центральный замок в автомобиле	•
Тип ключа	• Ключ дистанционного управления
Система бесключевого запуска	•
Функция бесключевого доступа	• Вся машина
Бесконтактное открывание багажника	•
Электрическое закрывание двери	• Вся машина

Мансардное окно/стекло

Тип люка	• Секционный электрический люк
Передние/задние электрические стеклоподъемники	До •/после •
Функция подъема окна одним нажатием	• Вся машина
Функция защиты от заземления окон	•
Солнцезащитный козырек на заднее стекло	•
Автомобильное зеркало для макияжа	•Фара освещения водителя; •Фара освещения пассажира; •Фара освещения заднего ряда сидений
Задний дворник	-
Функция стеклоочистителя с датчиком дождя	• Индуктивный тип дождя
Солнцезащитные шторки на задние боковые окна	• Электрический
Заднее боковое защитное стекло	○(USD 1,029)
Многослойное звукоизолирующее стекло бокового окна	○ Весь автомобиль (USD 1,471)

Цвет интерьера и экстерьера

Цвет интерьера и экстерьера (продолжение)

Цвет кузова	Туманность серый: # B4B4B4; Солнечный красный: # 5E080F; Метеорит серый: # 21292B; Лунный синий: #000F22; Ледниковый белый: # FFFFFF; Легендарный черный: #000000; Серебряный фольга: # CAD1D7; Муссон серый: # 6C6D6F; Наварра синий: #200886; ослепительный черный: #000000
Цвет салона	Черный: #000000; Черный/ Мельно красный: #000000/ #5A2B30; Черный/агат коричневый: #000000/#484443; Черный/Сайга антилопа рис: #000000/#967B69; Черный/ жемчужный рис: #000000/ C2B9AA; Черный/мускатный орех коричневый: #000000/#906C48

Рулевое колесо/внутреннее зеркало

Материал рулевого колеса	<ul style="list-style-type: none">• Натуральная кожа
Регулировка положения рулевого колеса	<ul style="list-style-type: none">• Электрическая регулировка вверх и вниз
Многофункциональное рулевое колесо	<ul style="list-style-type: none">•
Подогрев рулевого колеса	○(USD 588)
Память рулевого колеса	<ul style="list-style-type: none">•
Экран дисплея маршрутного компьютера	<ul style="list-style-type: none">• Цвет
Полностью ЖК-панель приборов	<ul style="list-style-type: none">•
Размер ЖК-дисплея	<ul style="list-style-type: none">• 12,3 дюйма
Функция внутреннего зеркала заднего вида	<ul style="list-style-type: none">• Автоматическая антибликовая
Цифровой дисплей HUD Head Up	○(USD 3,235)
Подрулевые лепестки переключения передач	<ul style="list-style-type: none">•

Интеллектуальная конфигурация

Сервисы подключенного автомобиля	<ul style="list-style-type: none">•
Обновления по воздуху (ОТА)	-

Контроль вождения

Переключатель режима движения	<ul style="list-style-type: none">• Спорт;• экономичный;• стандарт/комфорт
Автоматическая парковка	<ul style="list-style-type: none">•
Помощь при трогании на подъеме	<ul style="list-style-type: none">•
Функция переменной подвески	<ul style="list-style-type: none">• Мягкая и жесткая регулировка подвески;• регулировка высоты и высоты подвески
Пневматическая подвеска	<ul style="list-style-type: none">•
Переменное передаточное отношение рулевого управления	<ul style="list-style-type: none">•
Технология запуска и остановки двигателя	<ul style="list-style-type: none">•

Приводное оборудование

Передний/задний парковочный радар	До •/после •
Система видеопомощи при вождении	<ul style="list-style-type: none">• Изображение заднего хода; ○ 360-градусное панорамное изображение (USD 1,485)

Зарядка в автомобиле

Мультимедийный/зарядный порт	<ul style="list-style-type: none">•HDMI;•SD;•Type-C
Количество портов USB/Type-C	<ul style="list-style-type: none">• 2 в первом ряду/2 в заднем ряду
Функция беспроводной зарядки мобильного телефона	○ Передний ряд (USD 1,324)
Электропитание 220В/230В	○(USD 368)

Дополнительный пакет

Дополнительный пакет (продолжение)

Дополнительный пакет

Задняя сумка для теплого комфорта (USD 559; в том числе: задняя сумка для теплого комфорта), передняя сумка безопасности (USD 1,029; в том числе: передняя сумка безопасности), расширенная сумка для кожаного оборудования (USD 2,206; в том числе: расширенная сумка для кожаного оборудования), интеллектуальная автоматическая система парковки (USD 2,941; в том числе: кольцевая камера, автоматическая система парковки, система парковки система помощи при парковке); Городская система помощи при вождении (USD 2,941; в том числе: помощь при движении на перекрестке, помощь при переезде, задний проход, система предупреждения и система предупреждения о безопасности дверей, задняя версия системы предварительной безопасности); матричные светодиодные фары (USD 3,971, в том числе: матричные светодиодные фары с динамическими огнями поворота, задние светодиодные задние фонари, система очистки фар), расширенный комплект кожаного оборудования (USD 5,147; в том числе: расширенный комплект кожаного оборудования), интеллектуальные лазерные фары (USD 10,588; в том числе: лазерные фары с передними и задними динамическими поворотниками, задние OLED-задние задние фонари, система очистки фар)

"●" = Стандартное оборудование

"▬" = Недоступно

"○" = Опциональное оборудование.

Примечание: Это автомобили для китайского рынка.
Гарантийное покрытие недоступно за пределами Китая.