

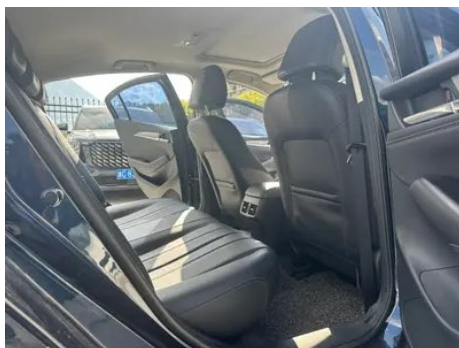
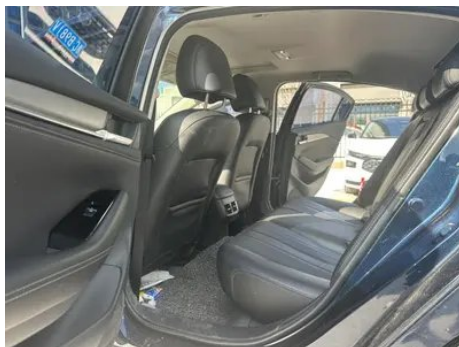
Rapport de Détail du Véhicule

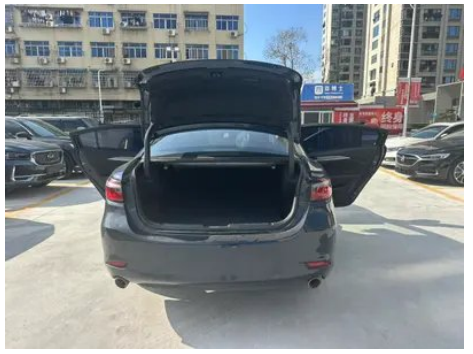
Mazda Atenza 2020 2.5L Blue Sky Sport Edition

Informations de Base

Marque	Mazda
Kilométrage	50,000 km
Couleur	Bleu
Première immatriculation	2021-05-01
Nombre de transferts	0

Images du Véhicule







État du Véhicule

1. Aile arrière gauche, Réparation de peinture, Réparation de carrosserie. 2. Aile arrière droite, Réparation de peinture, Réparation de carrosserie.

Informations de Configuration

Informations sur le modèle

Nom du modèle	AZE Modèle 2020, 2,5 L, version sport Blue Sky
Date de lancement	2019.08

Paramètres de base

Catégorie du véhicule	Voiture de taille moyenne
Type d'énergie	Essence
Puissance maximale (kW)	141
Couple maximal (N·m)	252
Transmission	6 bras auto-intégré
Type de carrosserie	Berline
Moteur	2.5L 192 chevaux L4
Dimensions (L×I×H) (mm)	4870*1840*1451
Accélération 0-100 km/h (s)	-
Vitesse maximale (km/h)	226
Poids à vide (kg)	1559
Poids total autorisé en charge (kg)	-
Consommation mixte NEDC (L/100 km)	7.1

moteur

Référence moteur	PY
Cylindrée (mL)	2488
Cylindrée (L)	2.5
Type d'admission	Inspirez naturellement
Configuration des cylindres	L

moteur (suite)

Nombre de cylindres	4
Soupapes par cylindre	4
Taux de compression	13
Distribution	DOHC
Puissance maximale (ch)	192
Régime de puissance maxi (tr/min)	6100
Régime de couple maxi (tr/min)	3250
Puissance nette maximale (kW)	141
Indice d'octane	Numéro 92
Système d'alimentation	Pulvérisation directe
Matériau de culasse	Alliage d'aluminium
Matériau de bloc-moteur	Alliage d'aluminium
Disposition du moteur	Horizontal
Technologies spécifiques aux moteurs	Dual S-VT système de contrôle de calage à double soupape variable

Écran/Système

Écran couleur de contrôle central	• Écran LCD tactile
Taille de l'écran d'infodivertissement	• 8 pouces
Bluetooth/Téléphone embarqué	•
Intégration/Mise en miroir de smartphone	• Prise en charge de CarPlay; • Prise en charge de CarLife
Système de contrôle de reconnaissance vocale	• Système multimédia; • Navigation; • Téléphone

Corps

Longueur (mm)	4870
Largeur (mm)	1840
Hauteur (mm)	1451
Empattement (mm)	2830
Voie avant (mm)	1595
Voie arrière (mm)	1585
Type d'ouverture des portes	Porte battante

Corps (suite)

Nombre de portes	4
Nombre de places	5
Capacité du réservoir (L)	56.2
Volume du coffre (L)	-
Coefficient de traînée (Cx)	-
Angle d'attaque (°)	14
Angle de fuite (°)	13

Boîte de vitesse

Abréviation	6 bras auto-intégré
Nombre de rapports	6
Type de transmission	Transmission automatique avec mode manuel (AT)

Direction du châssis

Type de transmission	Moteur avant, traction avant (FF)
Type de suspension avant	Suspension indépendante MacPherson
Type de suspension arrière	Suspension indépendante multi-bras
Type de direction assistée	Aide électrique
Structure du corps	Chargé

Configuration des sièges

Matériau des sièges	<ul style="list-style-type: none">Ceau véritable
Réglage du siège principal	<ul style="list-style-type: none">Ajustement avant et arrière;Ajustement du dossier;Ajustement haut et bas (4 direction);Soutien de la taille (2 direction)
Méthode de réglage du siège arrière	<ul style="list-style-type: none">Réglage avant et arrière;Réglage dossier;Réglage haut et bas (2 direction)
Réglage électrique du siège conducteur et du siège passager	Principal •/Vice •
Fonctions des sièges avant	<ul style="list-style-type: none">Chauffage
Fonction mémoire du siège électrique	<ul style="list-style-type: none">Position de conducteur
Boutons de réglage arrière du siège passager avant	-

Configuration des sièges (suite)

Banquette arrière rabattable	<ul style="list-style-type: none">• La proportion est abaissée
Accoudoir central avant/arrière	<ul style="list-style-type: none">• Avant/arrière •
Porte-gobelet arrière	<ul style="list-style-type: none">•

Sécurité active

Système antiblocage des roues (ABS)	<ul style="list-style-type: none">•
Répartiteur électronique de freinage (EBD/CBC)	<ul style="list-style-type: none">•
Système d'assistance au freinage (EBA/BAS/BA)	<ul style="list-style-type: none">•
Système antipatinage (ASR/TCS/TRC)	<ul style="list-style-type: none">•
Contrôle électronique de stabilité (ESC/ESP/DSC)	<ul style="list-style-type: none">•
Système de surveillance de la pression des pneus (TPMS)	<ul style="list-style-type: none">• Alarme de pression des pneus
Avertisseur de ceinture de sécurité	<ul style="list-style-type: none">• Toute la voiture
Fixations ISOFIX pour siège enfant	<ul style="list-style-type: none">•
Système d'avertissement de franchissement de ligne (LDWS)	-
Système de freinage d'urgence autonome (AEB)	-
Détection de fatigue du conducteur	-
Système d'appel d'urgence (eCall)	<ul style="list-style-type: none">•

Climatisation/réfrigérateur

Méthode de contrôle de la température de la climatisation	<ul style="list-style-type: none">• Climatisation automatique
Climatisation indépendante arrière	-
Bouches d'aération des sièges arrière	<ul style="list-style-type: none">•
Contrôle de zone de température	<ul style="list-style-type: none">•

Climatisation/réfrigérateur (suite)

Purificateur d'air pour voiture	-
Filtre PM2.5 d'habitacle	-

Sécurité passive

Airbag conducteur/passager	Principal •/Vice •
Airbags latéraux avant/arrière	Avant •/arrière-
Airbags de tête avant/arrière (airbags rideaux)	• Avant/arrière •

Frein de roue

Type de freins avant	Ventilation à disque
Type de freins arrière	Type de disque
Type de frein de stationnement	Voiture de stationnement électronique
Dimensions des pneus avant	225/45 R19
Dimensions des pneus arrière	225/45 R19
Dimensions de la roue de secours	Non pleine taille

Audio/Éclairage intérieur

Nombre de locuteurs	• 6 haut-parleurs
Éclairage d'ambiance intérieur	• Monochrome

Fonctions de conduite

Affichage des informations de trafic de navigation	•
Assistance de voie	-
Système d'assistance au maintien de la voie	-
Système de régulateur de vitesse	• Croisière à vitesse fixe
Système de navigation par satellite	•
Assistance au stationnement	-

Éclairage extérieur

Source de lumière de croisement	•LED
--	------

Éclairage extérieur (suite)

Source lumineuse de feux de route	•LED
Feux de jour à LED	•
Feux de route et de croisement adaptatifs	-
Phares automatiques	•
Phares réglables en hauteur	•
Délai d'extinction des phares	•

Rétroviseurs extérieurs

Fonction rétroviseur extérieur	• Réglage électrique; • pliage électrique; • chauffage du rétroviseur; • pliage automatique de la voiture de verrouillage
---------------------------------------	---

Apparence/antivol

Matériau de la jante	• Alliage d'aluminium
Coffre électrique	-
Antidémarrage électronique du moteur	•
Système de verrouillage centralisé dans la voiture	•
Type de clé	• Clé de télécommande
Système de démarrage sans clé	•
Fonction d'entrée sans clé	• Première rangée

Puits de lumière/Verre

Type de toit ouvrant	• Toit ouvrant électrique
Vitres électriques avant/arrière	• Avant/arrière •
Fonction de levage de vitre à une touche	• Toute la voiture
Fonction anti-pincement de fenêtre	•
Miroir de maquillage pour voiture	• Lumière de conduite principale; • Lumière de copilote
Essuie-glace arrière	-
Fonction d'essuie-glace avec capteur de pluie	• Induction des précipitations
Fenêtre latérale en verre multicouche insonorisé	• Première rangée

Couleur intérieure et extérieure

Couleur extérieure	Brun vitré: # 3E352B; argent fantôme: # D3D5D8; blanc nacré: # FFFFFFF; bois de santal améthyste: #3F2831; bleu de diamant cristallin: # 14145A; rouge d'âme de cristal: # 96141E
Couleur intérieure	Noir: #000000; noir/blanc: #000000/# FAFAF8

Volant/rétroviseur intérieur

Matériau du volant	• Ceau véritable
Réglage de la position du volant	• Ajustement manuel de haut en bas
Volant multifonction	•
Volant chauffant	-
Mémoire du volant	-
Écran d'affichage de l'ordinateur de bord	• Couleur
Tableau de bord LCD complet	-
Taille de l'instrument LCD	• 4,5 pouces
Fonction rétroviseur intérieur	• Antiéblouissement automatique
Palettes de changement de vitesse au volant	•

Configuration intelligente

Services de voiture connectée	•
Mises à jour OTA	-

Contrôle de la conduite

Stationnement automatique	•
Aide au démarrage en côte	•
Technologie de démarrage et d'arrêt du moteur	•

Matériel de conduite

Radar de stationnement avant/arrière	• Avant/arrière •
Système de caméras d'aide à la conduite	• Image inversée

Recharge en voiture

Recharge en voiture (suite)

Port multimédia/de chargement	•USB;•AUX;•SD
Nombre de ports USB/ Type-C	• 2 avant/2 arrière

"●" = Équipement de série

"_" = Non disponible

"○" = Équipement en option.

Remarque : Il s'agit de véhicules du marché chinois. La couverture de garantie n'est pas disponible en dehors de la Chine.