

Rapport de Détail du Véhicule

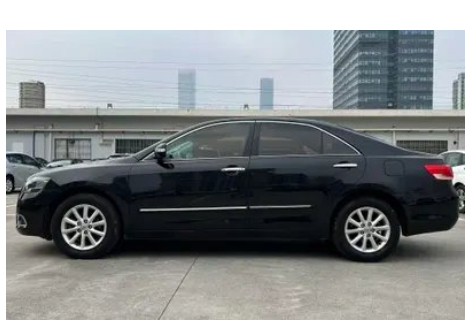
Toyota Camry 2013 200G Édition de luxe classique

Informations de Base

Marque	Toyota
Kilométrage	166,000 km
Couleur	Noir
Première immatriculation	2014-12-01
Nombre de transferts	0

Images du Véhicule







État du Véhicule

1. Longeron latéral supérieur gauche, Réparation de peinture. 2. Longeron latéral supérieur droit, Réparation de peinture. 3. Face intérieure du montant B gauche, Rayure, Déformation non liée à un accident. 4. Panneau arrière de carrosserie, Déformation. 5. Rails et armature du siège passager avant, Corrosion. 6. Aile arrière gauche, Réparation de peinture. 7. Aile arrière droite, Réparation de peinture.

Informations de Configuration

Informations sur le modèle

Nom du modèle	Toyota Camry 2013 200G Édition de luxe classique
Date de lancement	2013.04

Paramètres de base

Catégorie du véhicule	Voiture de taille moyenne
Type d'énergie	Essence
Puissance maximale (kW)	108
Couple maximal (N·m)	190
Transmission	Automatique à 4 vitesses
Type de carrosserie	Berline
Moteur	2.0L 147 chevaux L4
Dimensions (L×I×H) (mm)	4825*1820*1485
Accélération 0-100 km/h (s)	-
Vitesse maximale (km/h)	-
Poids à vide (kg)	1520
Poids total autorisé en charge (kg)	-

moteur

Référence moteur	1AZ-FE
Cylindrée (mL)	1998
Cylindrée (L)	2.0
Type d'admission	Inspirez naturellement

moteur (suite)

Configuration des cylindres	L
Nombre de cylindres	4
Soupapes par cylindre	4
Taux de compression	9.8
Distribution	DOHC
Alésage (mm)	86
Course (mm)	86
Puissance maximale (ch)	147
Régime de puissance maxi (tr/min)	6000
Régime de couple maxi (tr/min)	4000
Puissance nette maximale (kW)	-
Indice d'octane	Numéro 95
Système d'alimentation	Éjection électrique multipoint
Matériau de culasse	Alliage d'aluminium
Matériau de bloc-moteur	Alliage d'aluminium
Technologies spécifiques aux moteurs	VVT-i

Écran/Système

Bluetooth/Téléphone embarqué	-
Lecteur CD/DVD embarqué	• Système de CD multidisque

Corps

Longueur (mm)	4825
Largeur (mm)	1820
Hauteur (mm)	1485
Empattement (mm)	2775
Voie avant (mm)	1575
Voie arrière (mm)	1560
Garde au sol en charge (mm)	155
Type d'ouverture des portes	-

Corps (suite)

Nombre de portes	4
Nombre de places	5
Capacité du réservoir (L)	70
Volume du coffre (L)	504
Coefficient de traînée (Cx)	-

Boîte de vitesse

Abréviation	Automatique à 4 vitesses
Nombre de rapports	4
Type de transmission	Transmission automatique (AT)

Direction du châssis

Type de transmission	Moteur avant, traction avant (FF)
Type de suspension avant	Suspension indépendante MacPherson
Type de suspension arrière	Suspension indépendante à double liaison
Type de direction assistée	Aide hydraulique mécanique
Structure du corps	Chargé

Configuration des sièges

Matériau des sièges	<ul style="list-style-type: none">• Ceau véritable
Réglage du siège principal	<ul style="list-style-type: none">• Ajustement avant et arrière;• Ajustement du dossier;• Ajustement haut et bas (2 direction);• Ajustement haut et bas (4 direction)
Méthode de réglage du siège arrière	<ul style="list-style-type: none">• Ajustement avant et arrière;• Réglage du dossier
Réglage électrique du siège conducteur et du siège passager	Principal •/Vice •
Fonctions des sièges avant	<ul style="list-style-type: none">• Chauffage
Boutons de réglage arrière du siège passager avant	<ul style="list-style-type: none">•
Accoudoir central avant/arrière	<ul style="list-style-type: none">• Avant/arrière •
Porte-gobelet arrière	<ul style="list-style-type: none">•

Sécurité active

Système antiblocage des roues (ABS)	<ul style="list-style-type: none">•
--	---

Sécurité active (suite)

Répartiteur électronique de freinage (EBD/CBC)	•
Système d'assistance au freinage (EBA/BAS/BA)	•
Système antipatinage (ASR/TCS/TRC)	-
Contrôle électronique de stabilité (ESC/ESP/DSC)	-
Avertisseur de ceinture de sécurité	•
Fixations ISOFIX pour siège enfant	•
Système d'avertissement de franchissement de ligne (LDWS)	-
Système de freinage d'urgence autonome (AEB)	-
Détection de fatigue du conducteur	-

Climatisation/réfrigérateur

Méthode de contrôle de la température de la climatisation	• Climatisation automatique
Climatisation indépendante arrière	-
Bouches d'aération des sièges arrière	•
Contrôle de zone de température	•
Purificateur d'air pour voiture	-
Filtre PM2.5 d'habitacle	-

Sécurité passive

Airbag conducteur/passager	Principal •/Vice •
Airbags latéraux avant/arrière	-
Airbags de tête avant/arrière (airbags rideaux)	-

Frein de roue

Type de freins avant	Ventilation à disque
----------------------	----------------------

Frein de roue (suite)

Type de freins arrière	Type de disque
Type de frein de stationnement	Frein
Dimensions des pneus avant	215/60 R16
Dimensions des pneus arrière	215/60 R16
Dimensions de la roue de secours	Taille complète

Audio/Éclairage intérieur

Nombre de locuteurs	• 6-7 klaxon
---------------------	--------------

Fonctions de conduite

Affichage des informations de trafic de navigation	-
Assistance de voie	-
Système d'assistance au maintien de la voie	-
Système de navigation par satellite	-
Assistance au stationnement	-

Éclairage extérieur

Source de lumière de croisement	• Halogène
Source lumineuse de feux de route	• Halogène
Feux de jour à LED	-
Feux de route et de croisement adaptatifs	-
Phares automatiques	•
Feux de brouillard avant	•
Phares réglables en hauteur	•
Délai d'extinction des phares	-

Rétroviseurs extérieurs

Fonction rétroviseur extérieur	• Réglage électrique; • pliage électrique; • chauffage du rétroviseur
--------------------------------	---

Apparence/antivol

Apparence/antivol (suite)

Matériau de la jante	• Alliage d'aluminium
Antidémarrage électronique du moteur	•
Système de verrouillage centralisé dans la voiture	•
Type de clé	• Clé de télécommande
Système de démarrage sans clé	-

Puits de lumière/Verre

Type de toit ouvrant	• Toit ouvrant électrique
Vitres électriques avant/arrière	• Avant/arrière •
Fonction anti-pincement de fenêtre	•
Miroir de maquillage pour voiture	•
Essuie-glace arrière	-

Couleur intérieure et extérieure

Couleur extérieure	Diamant violet noir #120000 Argent de cristal #9BA8AB Blanc perle #DDE2E0
Couleur intérieure	Noir Beige #414544 #F8E9D1 Noir #414544 Beige #F7E6CF

Volant/rétroviseur intérieur

Matériau du volant	• Cortex
Réglage de la position du volant	• Ajustement manuel de haut en bas
Volant multifonction	•
Volant chauffant	-
Mémoire du volant	-
Écran d'affichage de l'ordinateur de bord	•
Tableau de bord LCD complet	-
Fonction rétroviseur intérieur	• Anti-éblouissement manuel

Configuration intelligente

Services de voiture connectée	-
Mises à jour OTA	-

Contrôle de la conduite

Stationnement automatique	-
----------------------------------	---

Matériel de conduite

Radar de stationnement avant/arrière	-
---	---

-
- "●" = Équipement de série
 - "-" = Non disponible
 - "○" = Équipement en option.

Remarque : Il s'agit de véhicules du marché chinois. La couverture de garantie n'est pas disponible en dehors de la Chine.