

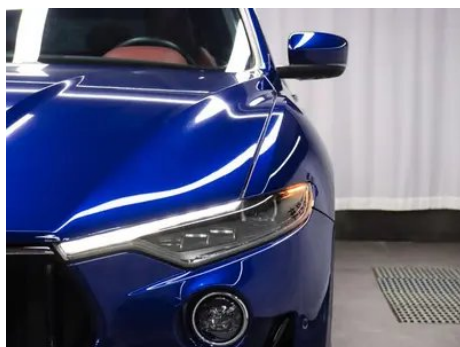
Informe de Detalles del Vehículo

Maserati Levante 2022 3.0T Modena

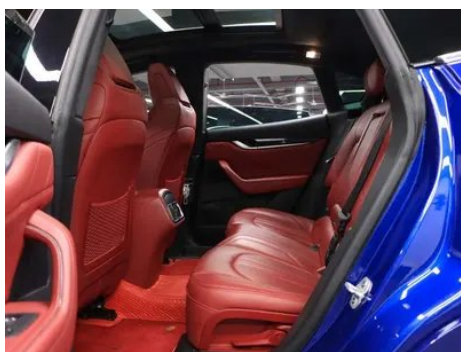
Información Básica

Marca	Maserati
Kilometraje	48,000 km
Color	Azul
Primera matriculación	2022-03-01
Número de transferencias	1

Imágenes del Vehículo







Condición del Vehículo

1. Rieles y estructura del asiento del conductor, Señales de desmontaje. 2. Rieles y estructura del asiento del pasajero delantero, Señales de desmontaje. 3. Panel lateral trasero izquierdo, Deformación. 4. Panel lateral trasero derecho, Deformación, Reparación de carrocería.

Información de Configuración

Información del modelo

Nombre del modelo	Maserati Levante 2022 3.0T Modena
Fecha de lanzamiento	2021.11

Parámetros básicos

Categoría del vehículo	SUV mediano y grande
Tipo de energía	Gasolina
Potencia máxima (kW)	257
Par máximo (N·m)	500
Transmisión	8 velocidades
Tipo de carrocería	SUV
Motor	3.0L 350 caballos de fuerza V6
Dimensiones (LxAxA) (mm)	5002*1968*1679
Aceleración 0-100 km/h (s)	6
Velocidad máxima (km/h)	243
Peso en vacío (kg)	2285
Peso máximo autorizado (kg)	2780
Consumo combinado NEDC (L/100 km)	11.2

motor

Modelo de motor	M156D
Cilindrada (mL)	2979
Cilindrada (L)	3.0
Tipo de admisión	Doble turbo

motor (continuación)

Configuración de cilindros	V
Número de cilindros	6
Válvulas por cilindro	4
Relación de compresión	9.7
Distribución	DOHC
Diámetro (mm)	86.5
Carrera (mm)	84.5
Potencia máxima (CV)	350
Régimen de potencia máxima (rpm)	-
Régimen de par máximo (rpm)	-
Potencia neta máxima (kW)	257
Octanaje	95.
Sistema de alimentación	Spray directo
Material de culata	Aleación de aluminio
Material de bloque motor	Aleación de aluminio
Disposición del motor	Vertical

Pantalla/Sistema

Pantalla a color de control central	<ul style="list-style-type: none">• Pantalla LCD táctil
Tamaño de la pantalla de infoentretenimiento	<ul style="list-style-type: none">• 8,4 pulgadas
Bluetooth/Teléfono integrado	<ul style="list-style-type: none">•
Integración/Duplicación de smartphone	<ul style="list-style-type: none">• Compatibilidad con Apple CarPlay;• Compatibilidad con Baidu CarLife
Sistema de control de reconocimiento de voz	<ul style="list-style-type: none">• Sistema multimedia;• Navegación;• Teléfono
Reconocimiento de voz de activación por región	<ul style="list-style-type: none">• Zona única
Sistema inteligente a bordo del vehículo	<ul style="list-style-type: none">• Maserati Connect

Cuerpo

Longitud (mm)	5002
Anchura (mm)	1968

Cuerpo (continuación)

Altura (mm)	1679
Distancia entre ejes (mm)	3004
Vía delantera (mm)	1624
Vía trasera (mm)	1676
Tipo de apertura de puertas	-
Número de puertas	5
Número de plazas	5
Volumen del tronco (L)	-
Coefficiente aerodinámico (Cx)	-

Caja de cambios

Abreviatura	8 velocidades
Número de marchas	8
Tipo de transmisión	Transmisión automática con modo manual (AT)

Tracción en las cuatro ruedas/todoterreno

Diferencial de deslizamiento limitado/ Bloqueo diferencial	<ul style="list-style-type: none">Diferencial de deslizamiento limitado del eje trasero
---	---

Dirección del chasis

Tipo de tracción	Motor delantero, tracción total (F-AWD)
Tracción en las cuatro ruedas	Tracción a las cuatro ruedas oportuna
Estructura diferencial central	Embrague multidisco
Tipo de suspensión delantera	Suspensión independiente de doble horquilla
Tipo de suspensión trasera	Suspensión independiente multibrazo
Tipo de dirección asistida	Asistencia eléctrica
Estructura corporal	Tipo de carga

Configuración del asiento

Material de los asientos	<ul style="list-style-type: none">Cuero genuino
Ajuste del asiento principal	<ul style="list-style-type: none">Ajuste delantero y trasero;Ajuste del respaldo;Ajuste de altura (4 a);Soporte lumbar (4 a)

Configuración del asiento (continuación)

Método de ajuste del coasiento	<ul style="list-style-type: none">• Ajuste delantero y trasero; • Ajuste del respaldo; • Ajuste de altura (4 a); • Soporte lumbar (4 a)
Ajuste eléctrico del asiento del conductor y del pasajero.	Principal •/Vice •
Funciones del asiento delantero	<ul style="list-style-type: none">• Calefacción; ○ Ventilación (USD 1,544)
Función de memoria del asiento eléctrico	<ul style="list-style-type: none">• Posición de conducción
Botones ajustables en la parte trasera del asiento del pasajero delantero	-
Ajuste del asiento de la segunda fila	<ul style="list-style-type: none">• Ajuste del respaldo
Asiento trasero plegable	<ul style="list-style-type: none">• Proporción hacia abajo
Apoyabrazos central delantero/trasero	Antes •/después •
Portavasos trasero	<ul style="list-style-type: none">•
Funciones del asiento de la segunda fila	○ Calefacción (USD 2,044)

Seguridad activa

Sistema antibloqueo de frenos (ABS)	<ul style="list-style-type: none">•
Distribución electrónica de frenado (EBD/CBC)	<ul style="list-style-type: none">•
Sistema de asistencia a la frenada (EBA/BAS/BA)	<ul style="list-style-type: none">•
Sistema de control de tracción (ASR/TCS/TRC)	<ul style="list-style-type: none">•
Control electrónico de estabilidad (ESC/ESP/DSC)	<ul style="list-style-type: none">•
Sistema de monitorización de presión de neumáticos (TPMS)	<ul style="list-style-type: none">• Pantalla de presión de neumáticos
Recordatorio de cinturón de seguridad	<ul style="list-style-type: none">• Primera fila
Anclajes ISOFIX para sillas infantiles	<ul style="list-style-type: none">•
Sistema de aviso de cambio involuntario de carril (LDWS)	○

Seguridad activa (continuación)

Frenado autónomo de emergencia (AEB)	○
Detector de fatiga del conductor	-
Alerta de colisión frontal (FCW)	○
Sistema de llamada de emergencia (eCall)	•

Aire acondicionado/refrigerador

Método de control de temperatura del aire acondicionado	• Aire acondicionado automático
Climatización independiente trasera	○(USD 1,456)
Ventilaciones de aire del asiento trasero	•
Control de zona de temperatura	•
Purificador de aire para coche	-
Filtro PM2.5 para el habitáculo	•

Seguridad pasiva

Bolsa de aire del conductor y del pasajero	Principal •/Vice •
Airbags laterales delanteros y traseros	Antes •/después-
Airbags de cabeza delanteros y traseros (airbags de cortina)	Antes •/después •
Airbag de rodilla	• Airbag de rodilla del conductor

Freno de rueda

Tipo de frenos delanteros	Tipo de disco de ventilación
Tipo de frenos traseros	Tipo de disco de ventilación
Tipo de freno de estacionamiento	Estacionado electrónico
Tamaño de neumáticos delanteros	265/45 R20
Tamaño de neumáticos traseros	265/45 R20
Tamaño de la rueda de repuesto	No tamaño completo

Audio/Iluminación interior

Marca del altavoz	○ Harman/Kardon Harman Kardon (USD 1,147);○ Bowers & Wilkins Bao Hua Wei Jian (USD 2,603)
Número de hablantes	•8 altavoces; ○14 altavoces; ○17 altavoces

Funciones de conducción

Pantalla de información de tráfico de navegación	•
Asistente de carril	○
Sistema de asistencia para mantenerse en el carril	○
Sistema de control de crucero	• Crucero de velocidad constante; ○ Crucero adaptativo de velocidad completa
Sistema de navegación por satélite	•
Nivel de asistencia a la conducción	○L2
Alerta de tráfico cruzado trasero	○
Centrado de carril	○
Reconocimiento de señales de tráfico vial	○
Marca del mapa	• Tencent
Asistencia de estacionamiento	-

Iluminación exterior

Fuente de luz de cruce	•LED
Fuente de luz de carretera	•LED
Luces diurnas LED	•
Luces altas y bajas adaptativas	•
Faros automáticos	•
luces antiniebla delanteras	•LED
Faros delanteros regulables en altura	•
Retardo de apagado de los faros	•

Iluminación exterior (continuación)

Características de iluminación	<ul style="list-style-type: none">• Matrix
Encender las luces delanteras	<ul style="list-style-type: none">•
Dispositivo de limpieza de faros	<ul style="list-style-type: none">•

Espejos exteriores

Función del espejo exterior	<ul style="list-style-type: none">• Ajuste eléctrico; • Plegable eléctrico; • Memoria del espejo retrovisor; • Calefacción del espejo retrovisor; • Voltar automáticamente hacia abajo; • Bloquear el automóvil y plegar automáticamente; • Automático antideslumbrante
------------------------------------	---

Apariencia/antirrobo

Material de la llanta	<ul style="list-style-type: none">• Aleación de aluminio
Baúl eléctrico	<ul style="list-style-type: none">•
inmovilizador electrónico del motor	<ul style="list-style-type: none">•
Sistema de cierre centralizado en el coche	<ul style="list-style-type: none">•
Tipo de clave	<ul style="list-style-type: none">• Llave de control remoto
Sistema de arranque sin llave	<ul style="list-style-type: none">•
Función de entrada sin llave	<ul style="list-style-type: none">• Vehículo completo
Kit de apariencia	<input type="radio"/> Estilo deportivo
Maletero manos libres	<ul style="list-style-type: none">•
Memoria de posición del maletero eléctrico	<ul style="list-style-type: none">•
Baca de techo	<input type="radio"/> (USD 1,015)
Rejilla cerrada activa	<ul style="list-style-type: none">•
Cierre eléctrico de puertas	<input type="radio"/> Vehículo completo (USD 1,309)
Diseño de puerta sin marco	<ul style="list-style-type: none">•

Tragaluz/Vidrio

Tipo de techo solar	<ul style="list-style-type: none">• Se puede abrir el techo corredizo panorámico
Elevalunas eléctricos delanteros y traseros	Antes •/después •

Tragaluz/Vidrio (continuación)

Función de elevación de ventana con un solo toque	• Vehículo completo
Función anti-pinzamiento de ventana	•
Espejo de maquillaje para coche	• Iluminación del conductor principal; • Iluminación del copiloto
Limpiaparabrisas trasero	•
Función de limpiaparabrisas con sensor de lluvia	• Tipo de inducción de lluvia
Parasoles para ventanas laterales traseras	<input type="radio"/> Eléctrico (USD 1,897)
Cristal de privacidad lateral trasero	•
Ventana lateral de vidrio insonorizado multicapa	•Asiento trasero
Boquilla de agua caliente	<input type="radio"/> (USD 294)

Color interior y exterior

Color exterior	Nubes blancas #FAF8E7 Ceniza de roca #919096 Blanco alpino #F0F0F0 King Kong negro #000000 Gris mercurio #9A9FA3 Azul noble #354E84 Mira azul #354E84
Color interior	Negro Rojo #000000 #D12427 Negro #000000 Negro Color arena #000000 #CFB898 Negro Marrón #000000 #A65431

Volante/espejo interior

Material del volante	• Cuero genuino
Ajuste de la posición del volante	• Ajuste eléctrico hacia arriba y hacia abajo hacia adelante y hacia atrás
Volante multifunción	•
Volante calefactado	<input type="radio"/> (USD 706)
Memoria del volante	•
Pantalla de visualización de la computadora de viaje	• Color
Panel de instrumentos LCD completo	-
Tamaño del instrumento LCD	• 7 pulgadas

Volante/espejo interior (continuación)

Función del espejo retrovisor interior	<ul style="list-style-type: none">• Antideslumbrante automático
Cambio de marchas	<ul style="list-style-type: none">• Cambio de manillar electrónico
Pedales eléctricos ajustables	○(USD 294)
Levas de cambio en el volante	<ul style="list-style-type: none">•

Configuración inteligente

Servicios de coche conectado	<ul style="list-style-type: none">•
Actualizaciones OTA	<ul style="list-style-type: none">•
Red 4G/5G	<ul style="list-style-type: none">•4G
Función remota de la aplicación móvil	<ul style="list-style-type: none">• Control de puertas;• Control de iluminación;• Comprobación del estado del vehículo/diagnóstico;• Localización del vehículo / buscar mi coche
puntos de acceso wifi	<ul style="list-style-type: none">•

Control de conducción

Interruptor de modo de conducción	<ul style="list-style-type: none">• Deportes;• Estándar/cómodo;• todoterreno;• nieve
Estacionamiento automático	-
Descenso por pendiente pronunciada	<ul style="list-style-type: none">•
Asistencia de arranque en pendiente	<ul style="list-style-type: none">•
Función de suspensión variable	<ul style="list-style-type: none">• Ajuste de la amortiguación de la suspensión;• Ajuste de altura de la suspensión
Suspensión neumática	<ul style="list-style-type: none">•
Tecnología de arranque y parada del motor	<ul style="list-style-type: none">•

Hardware de conducción

Radar de estacionamiento delantero/trasero	Antes •/después •
Sistema de cámaras de asistencia a la conducción	<ul style="list-style-type: none">• Cámara de visión trasera;○ Cámara de visión panorámica de 360 grados (USD 1,750)
Cámara de percepción frontal	○ Monoproyecto

Hardware de conducción (continuación)

Número de cámaras	• 1; ○ 5
Número de radares ultrasónicos	• 8

Carga en el coche

Puerto multimedia/de carga	•USB;•AUX;•SD
Número de puertos USB/ Tipo-C	• 3 delanteros/2 traseros
Toma de corriente de 12 V del maletero	•

Paquete opcional

Paquete opcional	Nerissimo Paquete negro oscuro (15000 Yuan Contiene Tubo de escape negro Embellecedor negro para el marco de la ventana del coche Incrustaciones cromadas negras en el maletero Manijas de las puertas del mismo color que la carrocería Rejilla delantera negra Logotipo cromado negro Lámpara antiniebla de anillo negro Cubierta negra para el espejo retrovisor Faros traseros ahumados 20 Pulgadas Nereo Llanta de aleación negra) Kit de asistencia de conducción avanzada (62100 Yuan Contiene Control de cruce adaptativo Con función de arranque y parada automática Asistencia de mantenimiento de carril Función de asistencia activa de punto ciego Advertencia de colisión frontal Con sistema avanzado de asistencia de frenado y frenado automático de emergencia Función de advertencia de punto ciego y advertencia de colisión lateral de marcha atrás 360° Sistema de imágenes de estacionamiento panorámico Freno de emergencia automático (Peatones Función de reconocimiento de bicicleta) Sistema avanzado de asistencia activa al conductor Identificación de señales de tráfico)
-------------------------	---

"●" = Equipamiento de serie

"□" = No disponible

"○" = Equipamiento opcional.

Nota: Estos son vehículos del mercado chino. La cobertura de garantía no está disponible fuera de China.