

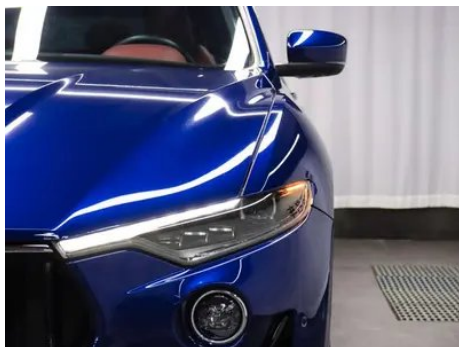
Rapport de Détail du Véhicule

Maserati Levante 2022 3.0T Modena

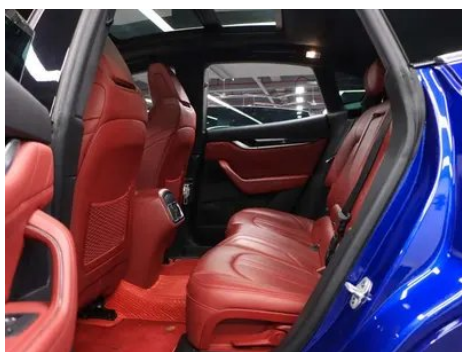
Informations de Base

Marque	Maserati
Kilométrage	48,000 km
Couleur	Bleu
Première immatriculation	2022-03-01
Nombre de transferts	1

Images du Véhicule







État du Véhicule

1. Rails et armature du siège conducteur, Traces de démontage. 2. Rails et armature du siège passager avant, Traces de démontage. 3. Aile arrière gauche, Déformation. 4. Aile arrière droite, Déformation, Réparation de carrosserie.

Informations de Configuration

Informations sur le modèle

Nom du modèle	Maserati Levante 2022 3.0T Modena
Date de lancement	2021.11

Paramètres de base

Catégorie du véhicule	SUV de taille et taille
Type d'énergie	Essence
Puissance maximale (kW)	257
Couple maximal (N·m)	500
Transmission	8 bras auto-intégré
Type de carrosserie	SUV
Moteur	3,0 L 350 ch V6
Dimensions (L×I×H) (mm)	5002*1968*1679
Accélération 0-100 km/h (s)	6
Vitesse maximale (km/h)	243
Poids à vide (kg)	2285
Poids total autorisé en charge (kg)	2780
Consommation mixte NEDC (L/100 km)	11.2

moteur

Référence moteur	M156D
Cylindrée (mL)	2979
Cylindrée (L)	3.0
Type d'admission	Double turbo

moteur (suite)

Configuration des cylindres	V
Nombre de cylindres	6
Soupapes par cylindre	4
Taux de compression	9.7
Distribution	DOHC
Alésage (mm)	86.5
Course (mm)	84.5
Puissance maximale (ch)	350
Régime de puissance maxi (tr/min)	-
Régime de couple maxi (tr/min)	-
Puissance nette maximale (kW)	257
Indice d'octane	Numéro 95
Système d'alimentation	Pulvérisation directe
Matériau de culasse	Alliage d'aluminium
Matériau de bloc-moteur	Alliage d'aluminium
Disposition du moteur	Vertical

Écran/Système

Écran couleur de contrôle central	• Écran LCD tactile
Taille de l'écran d'infodivertissement	•8,4 pouces
Bluetooth/Téléphone embarqué	•
Intégration/Mise en miroir de smartphone	• Prise en charge d'Apple CarPlay; • Prise en charge de Baidu CarLife
Système de contrôle de reconnaissance vocale	• Système multimédia; • Navigation; • Téléphone
Reconnaissance vocale du réveil par région	• Zone unique
Système intelligent embarqué	•Maserati Connect

Corps

Longueur (mm)	5002
Largeur (mm)	1968

Corps (suite)

Hauteur (mm)	1679
Empattement (mm)	3004
Voie avant (mm)	1624
Voie arrière (mm)	1676
Type d'ouverture des portes	-
Nombre de portes	5
Nombre de places	5
Volume du coffre (L)	-
Coefficient de traînée (Cx)	-

Boîte de vitesse

Abréviation	8 bras auto-intégré
Nombre de rapports	8
Type de transmission	Transmission automatique avec mode manuel (AT)

Quatre roues motrices/tout-terrain

Différentiel à glissement limité/Blocage de différentiel	<ul style="list-style-type: none">• Différentiel de glissement limité sur l'essieu arrière
---	--

Direction du châssis

Type de transmission	Moteur avant, transmission intégrale (F-AWD)
Quatre roues motrices	Quatre roues motrices en temps opportun
Structure différentielle centrale	Embrayage multi-feuilles
Type de suspension avant	Suspension indépendante à double bras
Type de suspension arrière	Suspension indépendante multi-bras
Type de direction assistée	Aide électrique
Structure du corps	Chargé

Configuration des sièges

Matériau des sièges	<ul style="list-style-type: none">• Ceau véritable
Réglage du siège principal	<ul style="list-style-type: none">• Ajustement avant et arrière;• Ajustement du dossier;• Ajustement haut et bas (4 direction);• Soutien à la taille (4 direction)

Configuration des sièges (suite)

Méthode de réglage du siège arrière	<ul style="list-style-type: none">• Ajustement avant et arrière; • Ajustement du dossier; • Ajustement haut et bas (4 direction); • Soutien à la taille (4 direction)
Réglage électrique du siège conducteur et du siège passager	Principal •/Vice •
Fonctions des sièges avant	<ul style="list-style-type: none">• Chauffage; ○ Ventilation (USD 1,544)
Fonction mémoire du siège électrique	<ul style="list-style-type: none">• Position de conducteur
Boutons de réglage arrière du siège passager avant	-
Réglage du siège de la deuxième rangée	<ul style="list-style-type: none">• Réglage du dossier
Banquette arrière rabattable	<ul style="list-style-type: none">• La proportion est abaissée
Accoudoir central avant/arrière	<ul style="list-style-type: none">• Avant/arrière •
Porte-gobelet arrière	<ul style="list-style-type: none">•
Fonctions des sièges de la deuxième rangée	○ Chauffage (USD 2,044)

Sécurité active

Système antiblocage des roues (ABS)	<ul style="list-style-type: none">•
Répartiteur électronique de freinage (EBD/CBC)	<ul style="list-style-type: none">•
Système d'assistance au freinage (EBA/BAS/BA)	<ul style="list-style-type: none">•
Système antipatinage (ASR/TCS/TRC)	<ul style="list-style-type: none">•
Contrôle électronique de stabilité (ESC/ESP/DSC)	<ul style="list-style-type: none">•
Système de surveillance de la pression des pneus (TPMS)	<ul style="list-style-type: none">• Affichage de la pression des pneus
Avertisseur de ceinture de sécurité	<ul style="list-style-type: none">• Première rangée
Fixations ISOFIX pour siège enfant	<ul style="list-style-type: none">•

Sécurité active (suite)

Système d'avertissement de franchissement de ligne (LDWS)	○
Système de freinage d'urgence autonome (AEB)	○
Détection de fatigue du conducteur	-
Alerte de collision frontale (FCW)	○
Système d'appel d'urgence (eCall)	•

Climatisation/réfrigérateur

Méthode de contrôle de la température de la climatisation	• Climatisation automatique
Climatisation indépendante arrière	○(USD 1,456)
Bouches d'aération des sièges arrière	•
Contrôle de zone de température	•
Purificateur d'air pour voiture	-
Filtre PM2.5 d'habitacle	•

Sécurité passive

Airbag conducteur/passager	Principal •/Vice •
Airbags latéraux avant/arrière	Avant •/arrière-
Airbags de tête avant/arrière (airbags rideaux)	• Avant/arrière •
Airbag genoux	• Airbag genoux conducteur

Frein de roue

Type de freins avant	Ventilation à disque
Type de freins arrière	Ventilation à disque
Type de frein de stationnement	Voiture de stationnement électronique
Dimensions des pneus avant	265/45 R20
Dimensions des pneus arrière	265/45 R20

Frein de roue (suite)

Dimensions de la roue de secours	Non pleine taille
---	-------------------

Audio/Éclairage intérieur

Nom de marque du haut-parleur	○ Harman/Kardon Harman Kardon (USD 1,147);○ Bowers & Wilkins Bao Hua Wei Jian (USD 2,603)
Nombre de locuteurs	•8 haut-parleurs; ○14 haut-parleurs; ○17 haut-parleurs

Fonctions de conduite

Affichage des informations de trafic de navigation	•
Assistance de voie	○
Système d'assistance au maintien de la voie	○
Système de régulateur de vitesse	• Croisière à vitesse fixe; ○ Croisière adaptative à pleine vitesse
Système de navigation par satellite	•
Niveau d'assistance à la conduite	○L2
Alerte de trafic transversal arrière	○
Centrage de voie	○
Reconnaissance des panneaux de signalisation routière	○
Marque de la carte	• Tencent
Assistance au stationnement	-

Éclairage extérieur

Source de lumière de croisement	•LED
Source lumineuse de feux de route	•LED
Feux de jour à LED	•
Feux de route et de croisement adaptatifs	•
Phares automatiques	•
Feux de brouillard avant	•LED

Éclairage extérieur (suite)

Phares réglables en hauteur	<ul style="list-style-type: none">•
Délai d'extinction des phares	<ul style="list-style-type: none">•
Caractéristiques d'éclairage	<ul style="list-style-type: none">• Matrix
Allumer les phares	<ul style="list-style-type: none">•
Dispositif de nettoyage des phares	<ul style="list-style-type: none">•

Rétroviseurs extérieurs

Fonction rétroviseur extérieur	<ul style="list-style-type: none">• Réglage électrique; • pliage électrique; • mémoire du rétroviseur; • chauffage du rétroviseur; • retournement automatique; • pliage automatique de la voiture de verrouillage; • anti-éblouissement automatique
---------------------------------------	---

Apparence/antivol

Matériau de la jante	<ul style="list-style-type: none">• Alliage d'aluminium
Coffre électrique	<ul style="list-style-type: none">•
Antidémarrage électronique du moteur	<ul style="list-style-type: none">•
Système de verrouillage centralisé dans la voiture	<ul style="list-style-type: none">•
Type de clé	<ul style="list-style-type: none">• Clé de télécommande
Système de démarrage sans clé	<ul style="list-style-type: none">•
Fonction d'entrée sans clé	<ul style="list-style-type: none">• Véhicule complet
Kit d'apparence	<ul style="list-style-type: none">○ Style sportif
Coffre mains libres	<ul style="list-style-type: none">•
Mémoire de position du coffre électrique	<ul style="list-style-type: none">•
Galerie de toit	<ul style="list-style-type: none">○(USD 1,015)
calandre fermée active	<ul style="list-style-type: none">•
Fermeture électrique des portes	<ul style="list-style-type: none">○ Véhicule complet (USD 1,309)
Conception de porte sans cadre	<ul style="list-style-type: none">•

Puits de lumière/Verre

Type de toit ouvrant	<ul style="list-style-type: none">• Peut ouvrir la lucarne panoramique
-----------------------------	--

Puits de lumière/Verre (suite)

Vitres électriques avant/arrière	• Avant/arrière •
Fonction de levage de vitre à une touche	• Véhicule complet
Fonction anti-pincement de fenêtre	•
Miroir de maquillage pour voiture	• Lumière de conduite principale; • Lumière de copilote
Essuie-glace arrière	•
Fonction d'essuie-glace avec capteur de pluie	• Induction des précipitations
Pare-soleil pour lunette arrière	○ Électrique (USD 1,897)
Vitre de confidentialité arrière	•
Fenêtre latérale en verre multicouche insonorisé	• Arrière
Buse d'eau chauffée	○(USD 294)

Couleur intérieure et extérieure

Couleur extérieure	Nuages blancs #FAF8E7 Gris de roche #919096 Alpes blanches #F0F0F0 King Kong noir #000000 Cendre d'eau et d'argent #9A9FA3 Bleu noble #354E84 Le regard bleu #354E84
Couleur intérieure	Noir Rouge #000000 #D12427 Noir #000000 Noir Couleur sable #000000 #CFB898 Noir Marron #000000 #A65431

Volant/rétroviseur intérieur

Matériau du volant	• Ceuu véritable
Réglage de la position du volant	• Réglage électrique de haut en bas
Volant multifonction	•
Volant chauffant	○(USD 706)
Mémoire du volant	•
Écran d'affichage de l'ordinateur de bord	• Couleur
Tableau de bord LCD complet	-
Taille de l'instrument LCD	• 7 pouces

Volant/rétroviseur intérieur (suite)

Fonction rétroviseur intérieur	<ul style="list-style-type: none">• Antiéblouissement automatique
Changement de vitesse	<ul style="list-style-type: none">• Changement de vitesse électronique
Pédales électriques réglables	○(USD 294)
Palettes de changement de vitesse au volant	<ul style="list-style-type: none">•

Configuration intelligente

Services de voiture connectée	<ul style="list-style-type: none">•
Mises à jour OTA	<ul style="list-style-type: none">•
Réseau 4G/5G	•4G
Fonction à distance de l'application mobile	<ul style="list-style-type: none">• Contrôle des portes; • Contrôle de l'éclairage; • Contrôle de l'état du véhicule/diagnostic; • Localisation du véhicule / recherche du véhicule
points d'accès Wi-Fi	<ul style="list-style-type: none">•

Contrôle de la conduite

Commutateur de mode de conduite	<ul style="list-style-type: none">• Sports; • Standard/Confort; • Hors route; • neige
Stationnement automatique	-
Descente en pente raide	<ul style="list-style-type: none">•
Aide au démarrage en côte	<ul style="list-style-type: none">•
Fonction de suspension variable	<ul style="list-style-type: none">• Réglage de l'amortissement de suspension; • Réglage de la hauteur de suspension
Suspension pneumatique	<ul style="list-style-type: none">•
Technologie de démarrage et d'arrêt du moteur	<ul style="list-style-type: none">•

Matériel de conduite

Radars de stationnement avant/arrière	<ul style="list-style-type: none">• Avant/arrière •
Système de caméras d'aide à la conduite	<ul style="list-style-type: none">• Caméra de recul; ○ Système de vision 360° (USD 1,750)
Caméra de perception frontale	○ Un seul point
Nombre de caméras	<ul style="list-style-type: none">• 1; ○ 5

Matériel de conduite (suite)

Nombre de radars à ultrasons	<ul style="list-style-type: none">• 8
-------------------------------------	---

Recharge en voiture

Port multimédia/de chargement	<ul style="list-style-type: none">•USB;•AUX;•SD
Nombre de ports USB/ Type-C	<ul style="list-style-type: none">• 3 avant/2 arrière
Prise de courant 12 V dans le coffre à bagages	<ul style="list-style-type: none">•

Forfait optionnel

Forfait optionnel	<p>Nerissimo Kit noir Yao (15000 Yuan Contient Tuyau d'échappement noir Belles de cadre de porte de fenêtre noire Boîte de coffre noir avec garniture chromée Poignée de porte de la même couleur Grille avant noire Logo chromé noir Feu de brouillard noir ornement en anneau Cagoule de rétrovisage noir Feux arrière noircis 20 Pouce Nereo Jantes en alliage noir) Kit d'aide à la conduite avancée (62100 Yuan Contient Croisière adaptative à vitesse fixe Avec fonction de démarrage et d'arrêt automatique Aide au maintien de la voie Fonction auxiliaire active d'angle mort Avertissement de collision avant Avec système d'assistance de freinage avancé et freinage d'urgence automatique Avertissement d'angle mort et fonction d'avertissement de collision latérale inversée 360° Système d'imagerie de stationnement panoramique Frein d'urgence automatique (Les piétons Fonction de reconnaissance de vélo) Système avancé d'assistance à la conduite active Identification des panneaux de signalisation)</p>
--------------------------	--

"●" = Équipement de série

"□" = Non disponible

"○" = Équipement en option.

Remarque : Il s'agit de véhicules du marché chinois. La couverture de garantie n'est pas disponible en dehors de la Chine.