

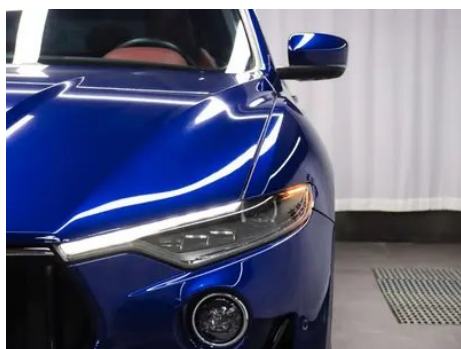
# Отчет о Деталях Автомобиля

Maserati Levante 2022 3.0T Modena

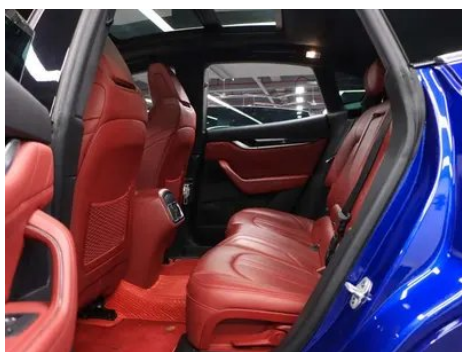
## Основная Информация

Марка	Maserati
Пробег	48,000 km
Цвет	Синий
Первая регистрация	2022-03-01
Количество передач	1

## Изображения Автомобиля







## Состояние Автомобиля

1. Направляющие и каркас водительского сиденья, Следы демонтажа.  
2. Направляющие и каркас переднего пассажирского сиденья, Следы демонтажа. 3. Левая задняя боковина, Деформация. 4. Правая задняя боковина, Деформация, Кузовной ремонт.

## Информация о Конфигурации

### Информация о модели

Наименование модели	Maserati Levante 2022 3.0T Modena
Дата выпуска	2021.11

### Основные параметры

Класс автомобиля	Внегабаритный внедорожник
Тип энергии	Бензин
Максимальная мощность (кВт)	257
Максимальный крутящий момент (Н·м)	500
Трансмиссия	8 ручных передач
Тип кузова	SUV
Двигатель	3,0 л, 350 лошадиных сил, V6
Габариты (Д×Ш×В) (мм)	5002*1968*1679
Разгон 0-100 км/ч (с)	6
Максимальная скорость (км/ч)	243
Снаряженная масса (кг)	2285
Полная масса (кг)	2780
Расход топлива по циклу NEDC (л/100км)	11.2

### двигатель

Модель двигателя	M156D
Рабочий объем (мл)	2979
Рабочий объем (л)	3.0
Тип впуска	Двойной турбо

## двигатель (продолжение)

<b>Компоновка цилиндров</b>	V
<b>Количество цилиндров</b>	6
<b>Клапанов на цилиндр</b>	4
<b>Степень сжатия</b>	9.7
<b>Газораспределительный механизм</b>	DOHC
<b>Диаметр цилиндра (мм)</b>	86.5
<b>Ход поршня (мм)</b>	84.5
<b>Максимальная мощность (л.с.)</b>	350
<b>Обороты максимальной мощности (об/мин)</b>	-
<b>Обороты максимального крутящего момента (об/мин)</b>	-
<b>Максимальная полезная мощность (кВт)</b>	257
<b>Октановое число</b>	Номер 95
<b>Система подачи топлива</b>	Прямой впрыск
<b>Материал головки блока цилиндров</b>	Алюминиевый сплав
<b>Материал блока цилиндров</b>	Алюминиевый сплав
<b>Компоновка двигателя</b>	Вертикальное

## Экран/Система

<b>Центральный экран управления цветной</b>	<ul style="list-style-type: none"><li>• Сенсорный ЖК-экран</li></ul>
<b>Размер экрана информационно-развлекательной системы</b>	<ul style="list-style-type: none"><li>• 8,4 дюйма</li></ul>
<b>Bluetooth/Автомобильный телефон</b>	<ul style="list-style-type: none"><li>•</li></ul>
<b>Интеграция смартфона/Зеркалирование</b>	<ul style="list-style-type: none"><li>• Поддержка Apple CarPlay;</li><li>• Поддержка Baidu CarLife</li></ul>
<b>Система управления с распознаванием голоса</b>	<ul style="list-style-type: none"><li>• Мультимедийная система;</li><li>• навигация;</li><li>• телефон</li></ul>
<b>Распознавание голосового пробуждения по региону</b>	<ul style="list-style-type: none"><li>• Одиночная зона</li></ul>

## Экран/Система (продолжение)

<b>Интеллектуальная система автомобиля</b>	•Maserati Connect
--	-------------------

## Тело

<b>Длина (мм)</b>	5002
<b>Ширина (мм)</b>	1968
<b>Высота (мм)</b>	1679
<b>Колесная база (мм)</b>	3004
<b>Передняя колея (мм)</b>	1624
<b>Задняя колея (мм)</b>	1676
<b>Тип открывания дверей</b>	-
<b>Количество дверей</b>	5
<b>Количество мест</b>	5
<b>Объем багажника (л)</b>	-
<b>Коэффициент аэродинамического сопротивления (Cd)</b>	-

## Коробка передач

<b>Аббревиатура</b>	8 ручных передач
<b>Количество передач</b>	8
<b>Тип трансмиссии</b>	Автоматическая коробка передач с ручным режимом (AT)

## Полный привод/внедорожник

<b>Дифференциал повышенного трения/блокировка дифференциала</b>	• Дифференциал предельного скольжения заднего моста
---	---

## Рулевое управление шасси

<b>Тип привода</b>	Переднемоторный, полноприводный (F-AWD)
<b>Полный привод</b>	Своевременный полный привод
<b>Центральная дифференциальная структура</b>	Многодисковое сцепление
<b>Тип передней подвески</b>	Независимая подвеска с двумя поперечными рычагами
<b>Тип задней подвески</b>	Множатная независимая подвеска
<b>Тип усилителя руля</b>	Электрический усилитель
<b>Строение тела</b>	Несущая

## Конфигурация сидений

<b>Материал сидений</b>	• Натуральная кожа
<b>Регулировка основного сиденья</b>	• Регулировка вперед и назад; • регулировка спинки; • регулировка высоты (4 стороны); • поддержка талии (4 стороны)
<b>Метод регулировки совместного сиденья</b>	• Регулировка вперед и назад; • регулировка спинки; • регулировка высоты (4 стороны); • поддержка талии (4 стороны)
<b>Электрорегулировка сиденья водителя и пассажира</b>	Мастер •/Заместитель •
<b>Функции передних сидений</b>	•Нагрев;○Вентиляция (USD 1,544)
<b>Функция памяти электрических сидений</b>	• Водительское положение
<b>Кнопки регулировки заднего сиденья переднего пассажира</b>	-
<b>Регулировка сидений второго ряда</b>	• Регулировка спинки
<b>Заднее сиденье складное</b>	• Пропорциональное опускание
<b>Передний/задний центральный подлокотник</b>	До •/после •
<b>Задний подстаканник</b>	•
<b>Функции сидений второго ряда</b>	○ Отопление (USD 2,044)

## Активная безопасность

<b>Антиблокировочная система (ABS)</b>	•
<b>Электронное распределение тормозных усилий (EBD/CBC)</b>	•
<b>Система экстренного торможения (EBA/BAS/BA)</b>	•
<b>Система контроля тяги (ASR/TCS/TRC)</b>	•

## Активная безопасность (продолжение)

Система курсовой устойчивости (ESC/ESP/DSC)	•
Система контроля давления в шинах (TPMS)	• Отображение давления в шинах
Система напоминания о ремне безопасности	• Передний ряд
Крепления ISOFIX для детских кресел	•
Система предупреждения о съезде с полосы (LDWS)	○
Система автономного экстренного торможения (АЕВ)	○
Система обнаружения усталости водителя	-
Система предупреждения о лобовом столкновении (FCW)	○
Система экстренного вызова (eCall)	•

## Кондиционер/холодильник

Метод регулирования температуры в системе кондиционирования воздуха	• Автоматический кондиционер
Независимая система климат-контроля для задних пассажиров	○(USD 1,456)
Вентиляционные отверстия на задних сиденьях	•
Контроль температурной зоны	•
Автомобильный очиститель воздуха	-
Салонный фильтр PM2.5	•

## Пассивная безопасность

Подушка безопасности водителя/пассажира	Мастер •/Заместитель •
---	------------------------

## Пассивная безопасность (продолжение)

<b>Передние/задние боковые подушки безопасности</b>	До •/после-
<b>Подушки безопасности для защиты головы спереди/сзади (шторки безопасности)</b>	До •/после •
<b>Подушка безопасности для колена</b>	• Коленная подушка безопасности водителя

## Колесный тормоз

<b>Тип передних тормозов</b>	Вентиляционный диск
<b>Тип задних тормозов</b>	Вентиляционный диск
<b>Тип стояночного тормоза</b>	Электронный стоячий автомобиль
<b>Размер передних шин</b>	265/45 R20
<b>Размер задних шин</b>	265/45 R20
<b>Размер запасного колеса</b>	Не полный размер

## Аудио/Внутреннее освещение

<b>Название бренда динамика</b>	<input type="radio"/> Harman/Kardon Harman Kardon (USD 1,147); <input type="radio"/> Bowers & Wilkins Bao Hua Wei Jian (USD 2,603)
<b>Количество говорящих</b>	•8 динамиков; <input type="radio"/> 14 динамиков; <input type="radio"/> 17 динамиков

## Функции вождения

<b>Навигационный дисплей дорожной информации</b>	•
<b>Помощь в удержании полосы движения</b>	<input type="radio"/>
<b>Система помощи при движении по полосе</b>	<input type="radio"/>
<b>Система круиз-контроля</b>	• Круиз с фиксированной скоростью; <input type="radio"/> Адаптивный круиз на полной скорости
<b>Спутниковая навигационная система</b>	•
<b>Уровень помощи при вождении</b>	<input type="radio"/> L2
<b>Система предупреждения о поперечном движении сзади</b>	<input type="radio"/>
<b>Центрирование полосы движения</b>	<input type="radio"/>

## Функции вождения (продолжение)

Распознавание дорожных знаков	○
Карта Бренда	• Tencent
Помощь при парковке	-

## Внешнее освещение

Источник света ближнего света	• LED
Источник света дальнего света	• LED
Светодиодные дневные ходовые огни	•
Адаптивный дальний и ближний свет	•
Автоматические фары	•
Передние противотуманные фары	• LED
Регулируемые по высоте фары	•
Задержка выключения фар	•
Особенности освещения	• Матричный тип
Поворот фар	•
Устройство для очистки фар	•

## Внешние зеркала

Функция внешнего зеркала	• Электрическая регулировка; • Электрический складной; • Память зеркала заднего вида; • Нагрев зеркала заднего вида; • Автоматический поворот;
--------------------------	--

## Внешний вид/противоугонное

Материал обода	• Алюминиевый сплав
Электрический багажник	•
Электронный иммобилайзер двигателя	•
Центральный замок в автомобиле	•
Тип ключа	• Ключ дистанционного управления
Система бесключевого запуска	•

## Внешний вид/противоугонное (продолжение)

Функция бесключевого доступа	<ul style="list-style-type: none"><li>• Весь автомобиль</li></ul>
Внешний вид комплекта	<ul style="list-style-type: none"><li><input type="radio"/> Спортивный стиль</li></ul>
Бесконтактное открывание багажника	<ul style="list-style-type: none"><li>•</li></ul>
Электрическая память положения багажника	<ul style="list-style-type: none"><li>•</li></ul>
Багажник на крышу	<ul style="list-style-type: none"><li><input type="radio"/> (USD 1,015)</li></ul>
Активная закрытая решетка	<ul style="list-style-type: none"><li>•</li></ul>
Электрическое закрывание двери	<ul style="list-style-type: none"><li><input type="radio"/> Весь автомобиль (USD 1,309)</li></ul>
Безрамная конструкция двери	<ul style="list-style-type: none"><li>•</li></ul>

## Мансардное окно/стекло

Тип люка	<ul style="list-style-type: none"><li>• Панорамный люк можно открыть</li></ul>
Передние/задние электрические стеклоподъемники	До <ul style="list-style-type: none"><li>•</li></ul> / после <ul style="list-style-type: none"><li>•</li></ul>
Функция подъема окна одним нажатием	<ul style="list-style-type: none"><li>• Весь автомобиль</li></ul>
Функция защиты от заземления окон	<ul style="list-style-type: none"><li>•</li></ul>
Автомобильное зеркало для макияжа	<ul style="list-style-type: none"><li>• Освещение главного водителя;</li><li>• освещение второго пилота</li></ul>
Задний дворник	<ul style="list-style-type: none"><li>•</li></ul>
Функция стеклоочистителя с датчиком дождя	<ul style="list-style-type: none"><li>• Индуктивный тип дождя</li></ul>
Солнцезащитные шторки на задние боковые окна	<ul style="list-style-type: none"><li><input type="radio"/> Электрический (USD 1,897)</li></ul>
Заднее боковое защитное стекло	<ul style="list-style-type: none"><li>•</li></ul>
Многослойное звукоизолирующее стекло бокового окна	<ul style="list-style-type: none"><li>• Задний ряд</li></ul>
Насадка для подогрева воды	<ul style="list-style-type: none"><li><input type="radio"/> (USD 294)</li></ul>

## Цвет интерьера и экстерьера

## Цвет интерьера и экстерьера (продолжение)

<b>Цвет кузова</b>	Облака белые #FAF8E7 Каменная известь #919096 Белые Альпы #F0F0F0 Кинг Конг Черный #000000 Вода серебристая #9A9FA3 Благородный синий #354E84 Голубое выражение лица #354E84
<b>Цвет салона</b>	Черный Красный #000000 #D12427 Черный #000000 Черный Песчаный цвет #000000 #CFB898 Черный Коричневый #000000 #A65431

## Рулевое колесо/внутреннее зеркало

<b>Материал рулевого колеса</b>	<ul style="list-style-type: none"><li>• Натуральная кожа</li></ul>
<b>Регулировка положения рулевого колеса</b>	<ul style="list-style-type: none"><li>• Электрическая регулировка вверх и вниз</li></ul>
<b>Многофункциональное рулевое колесо</b>	<ul style="list-style-type: none"><li>•</li></ul>
<b>Подогрев рулевого колеса</b>	○(USD 706)
<b>Память рулевого колеса</b>	<ul style="list-style-type: none"><li>•</li></ul>
<b>Экран дисплея маршрутного компьютера</b>	<ul style="list-style-type: none"><li>• Цвет</li></ul>
<b>Полностью ЖК-панель приборов</b>	-
<b>Размер ЖК-дисплея</b>	<ul style="list-style-type: none"><li>• 7 дюймов</li></ul>
<b>Функция внутреннего зеркала заднего вида</b>	<ul style="list-style-type: none"><li>• Автоматическая антибликовая</li></ul>
<b>Переключение передач</b>	<ul style="list-style-type: none"><li>• Переключение электронного переключения</li></ul>
<b>Электрически регулируемые педали</b>	○(USD 294)
<b>Подрулевые лепестки переключения передач</b>	<ul style="list-style-type: none"><li>•</li></ul>

## Интеллектуальная конфигурация

<b>Сервисы подключенного автомобиля</b>	<ul style="list-style-type: none"><li>•</li></ul>
<b>Обновления по воздуху (ОТА)</b>	<ul style="list-style-type: none"><li>•</li></ul>
<b>Сеть 4G/5G</b>	<ul style="list-style-type: none"><li>•4G</li></ul>

## Интеллектуальная конфигурация (продолжение)

<b>Функция удаленного управления через мобильное приложение</b>	<ul style="list-style-type: none"><li>• Управление дверями;</li><li>• Управление освещением;</li><li>• Проверка состояния автомобиля/диагностика;</li><li>• Определение местоположения/поиск автомобиля</li></ul>
<b>Точки доступа Wi-Fi</b>	<ul style="list-style-type: none"><li>•</li></ul>

## Контроль вождения

<b>Переключатель режима движения</b>	<ul style="list-style-type: none"><li>• Спорт;</li><li>• стандарт/комфорт;</li><li>• бездорожье;</li><li>• снег</li></ul>
<b>Автоматическая парковка</b>	-
<b>Крутой спуск по склону</b>	<ul style="list-style-type: none"><li>•</li></ul>
<b>Помощь при трогании на подъеме</b>	<ul style="list-style-type: none"><li>•</li></ul>
<b>Функция переменной подвески</b>	<ul style="list-style-type: none"><li>• Регулировка жёсткости амортизаторов подвески;</li><li>• Регулировка высоты подвески</li></ul>
<b>Пневматическая подвеска</b>	<ul style="list-style-type: none"><li>•</li></ul>
<b>Технология запуска и остановки двигателя</b>	<ul style="list-style-type: none"><li>•</li></ul>

## Приводное оборудование

<b>Передний/задний парковочный радар</b>	До •/после •
<b>Система видеопомощи при вождении</b>	<ul style="list-style-type: none"><li>• Камера заднего вида;</li><li>○ Панорамная камера 360° (USD 1,750)</li></ul>
<b>Передняя камера восприятия</b>	○ Монолит
<b>Количество камер</b>	<ul style="list-style-type: none"><li>• 1;</li><li>○ 5</li></ul>
<b>Количество ультразвуковых радаров</b>	<ul style="list-style-type: none"><li>• 8</li></ul>

## Зарядка в автомобиле

<b>Мультимедийный/зарядный порт</b>	<ul style="list-style-type: none"><li>•USB;</li><li>•AUX;</li><li>•SD</li></ul>
<b>Количество портов USB/Type-C</b>	<ul style="list-style-type: none"><li>• 3 в первом ряду/2 в заднем ряду</li></ul>
<b>Розетка 12 В в багажном отделении</b>	<ul style="list-style-type: none"><li>•</li></ul>

## Дополнительный пакет

## Дополнительный пакет (продолжение)

<b>Дополнительный пакет</b>	
	Nerissimo Черный комплект (15000 Юань Содержит Черная выхлопная труба Черная отделка дверной рамы Черная хромированная встроенная отделка багажника Дверная ручка того же цвета Черная передняя решетка Черный хромированный логотип Противотуманная фара черный кольцевая отделка Черная крышка заднего вида Затемненные задние фонари 20 Дюйм Nerego Облод из черного сплава) Расширенный комплект помощи при вождении (62100 Юань Содержит Адаптивный круиз с фиксированной скоростью С функцией автоматического запуска Поддержание полосы движения Активная функция помощи слепым пятнам Предупреждение о столкновении С усовершенствованной системой помощи при торможении и автоматическим аварийным торможением Предупреждение о слепых зонах и обратное предупреждение о боковом столкновении 360° Панорамная парковочная система Автоматические аварийные тормоза (Пешеходы Функция распознавания велосипеда) Расширенные системы активного вождения Идентификация дорожных знаков)

"●" = Стандартное оборудование

"\_" = Недоступно

"○" = Опциональное оборудование.

Примечание: Это автомобили для китайского рынка.  
Гарантийное покрытие недоступно за пределами Китая.