

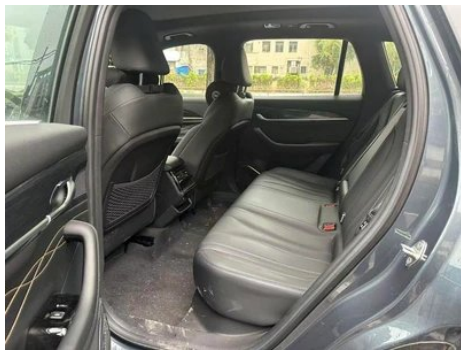
Отчет о Деталях Автомобиля

Manjaro 2024 2.0TD DCT EVO Двухприводная версия «Чанфэн»

Основная Информация

Марка	Geely
Пробег	2,000 km
Цвет	Тёмно-серый
Первая регистрация	2025-08-01
Количество передач	0

Изображения Автомобиля





Состояние Автомобиля

1. Металлические кузовные элементы родные, окраска заводская.

Информация о Конфигурации

Информация о модели

Наименование модели	Manjaro 2024 2.0TD DCT EVO версия с двумя приводами и длинным ветром
Дата выпуска	2024.03

Основные параметры

Класс автомобиля	Компактный внедорожник
Тип энергии	Бензин
Максимальная мощность (кВт)	160
Максимальный крутящий момент (Н·м)	325
Трансмиссия	7-транс влажного двойного сцепления
Тип кузова	SUV
Двигатель	2.0T 218 лошадиных сил L4
Габариты (Д×Ш×В) (мм)	4770*1895*1689
Разгон 0-100 км/ч (с)	7.9
Максимальная скорость (км/ч)	215
Снаряженная масса (кг)	1675
Полная масса (кг)	2130
Расход топлива по циклу NEDC (л/100км)	6.8
Расход топлива по циклу WLTP (л/100км)	7.5

двигатель

Модель двигателя	JLH-4G20TDJ
Рабочий объем (мл)	1969

двигатель (продолжение)

Рабочий объем (л)	2.0
Тип впуска	Турбонаддув
Компоновка цилиндров	L
Количество цилиндров	4
Клапанов на цилиндр	4
Газораспределительный механизм	DOHC
Максимальная мощность (л.с.)	218
Обороты максимальной мощности (об/мин)	-
Обороты максимального крутящего момента (об/мин)	-
Максимальная полезная мощность (кВт)	160
Октановое число	Номер 95
Система подачи топлива	Прямой впрыск
Материал головки блока цилиндров	Алюминиевый сплав
Материал блока цилиндров	Алюминиевый сплав
Компоновка двигателя	Горизонтальное

Экран/Система

Центральный экран управления цветной	<ul style="list-style-type: none">• Сенсорный ЖК-экран
Размер экрана информационно-развлекательной системы	<ul style="list-style-type: none">• 12,3 дюйма
Bluetooth/Автомобильный телефон	<ul style="list-style-type: none">•
Интеграция смартфона/Зеркалирование	<ul style="list-style-type: none">• Поддержка HUAWEI HiCar
Система управления с распознаванием голоса	<ul style="list-style-type: none">• Мультимедийная система;• навигация;• телефон;• кондиционер;• люк в крыше
Распознавание голосового пробуждения по региону	<ul style="list-style-type: none">• Четыре области

Экран/Система (продолжение)

Интеллектуальная система автомобиля	• Geely Galaxy OS 2.0
Магазин приложений	•
Разрешение экрана центрального управления	•1920x720
Плотность пикселей центрального экрана управления	•167PPI
Размер экрана для развлечения пассажиров	• 12,3 дюйма
Разрешение экрана пассажира	•1920x720
Плотность пикселей на экране пассажира	•167PPI
Слово для пробуждения голосового помощника	• Привет, Geely
Голосовое пробуждение без слов	•
Автомобильный интеллектуальный чип	•Квалком Снапдрагон 8155
Управление экраном с помощью нескольких пальцев	•

Тело

Длина (мм)	4770
Ширина (мм)	1895
Высота (мм)	1689
Колесная база (мм)	2845
Передняя колея (мм)	1610
Задняя колея (мм)	1610
Тип открывания дверей	Открытая дверь
Количество дверей	5
Количество мест	5
Объем топливного бака (л)	55
Объем багажника (л)	562
Коэффициент аэродинамического сопротивления (Cd)	-

Тело (продолжение)

Угол въезда (°)	19
Угол съезда (°)	19

Коробка передач

Аббревиатура	7-транс влажного двойного сцепления
Количество передач	7
Тип трансмиссии	Мокрая коробка передач с двойным сцеплением (DCT)

Рулевое управление шасси

Тип привода	Переднемоторный, переднеприводный (FF)
Тип передней подвески	Независимая подвеска McPherson
Тип задней подвески	Множатная независимая подвеска
Тип усилителя руля	Электрический усилитель
Строение тела	Несущая

Конфигурация сидений

Материал сидений	• Имитация кожи
Регулировка основного сиденья	• Регулировка вперед и назад; • регулировка спинки; • регулировка высоты (4 стороны); • поддержка талии (4 стороны)
Метод регулировки совместного сиденья	• Регулировка вперед и назад; • регулировка спинки; • регулировка высоты (2)
Электрорегулировка сиденья водителя и пассажира	Мастер •/Заместитель •
Функции передних сидений	• Отопление; • вентиляция (только водительское положение)
Функция памяти электрических сидений	• Водительское положение
Кнопки регулировки заднего сиденья переднего пассажира	-
Регулировка сидений второго ряда	• Регулировка спинки
Заднее сиденье складное	• Пропорциональное опускание

Конфигурация сидений (продолжение)

Передний/задний центральный подлокотник	До •/после •
Задний подстаканник	•

Активная безопасность

Антиблокировочная система (ABS)	•
Электронное распределение тормозных усилий (EBD/ CBC)	•
Система экстренного торможения (EBA/BAS/ BA)	•
Система контроля тяги (ASR/TCS/TRC)	•
Система курсовой устойчивости (ESC/ESP/ DSC)	•
Система контроля давления в шинах (TPMS)	• Отображение давления в шинах
Система напоминания о ремне безопасности	• Передний ряд
Крепления ISOFIX для детских кресел	•
Система предупреждения о съезде с полосы (LDWS)	•
Система автономного экстренного торможения (AEB)	•
Система обнаружения усталости водителя	-
Система предупреждения о лобовом столкновении (FCW)	•
Система экстренного вызова (eCall)	•

Кондиционер/холодильник

Метод регулирования температуры в системе кондиционирования воздуха	• Автоматический кондиционер
--	------------------------------

Кондиционер/холодильник (продолжение)

Независимая система климат-контроля для задних пассажиров	-
Вентиляционные отверстия на задних сиденьях	•
Контроль температурной зоны	•
Автомобильный очиститель воздуха	-
Салонный фильтр PM2.5	•

Пассивная безопасность

Подушка безопасности водителя/пассажира	Мастер •/Заместитель •
Передние/задние боковые подушки безопасности	До •/после-
Подушки безопасности для защиты головы спереди/сзади (шторки безопасности)	До •/после •

Колесный тормоз

Тип передних тормозов	Вентиляционный диск
Тип задних тормозов	Дисковый
Тип стояночного тормоза	Электронный стоячий автомобиль
Размер передних шин	235/50 R19
Размер задних шин	235/50 R19
Размер запасного колеса	Не полный размер
Размещение запасного колеса	Внутри багажника

Аудио/Внутреннее освещение

Количество говорящих	• 8 рогов
Внутреннее окружающее освещение	• 72 цвета

Функции вождения

Навигационный дисплей дорожной информации	•
Помощь в удержании полосы движения	-
Система помощи при движении по полосе	•

Функции вождения (продолжение)

Система круиз-контроля	<ul style="list-style-type: none">• Адаптивный круиз на полной скорости
Спутниковая навигационная система	<ul style="list-style-type: none">•
Уровень помощи при вождении	<ul style="list-style-type: none">• L2
Центрирование полосы движения	<ul style="list-style-type: none">•
Распознавание дорожных знаков	<ul style="list-style-type: none">•
Карта Бренда	<ul style="list-style-type: none">• Gaud
Помощь при парковке	-

Внешнее освещение

Источник света ближнего света	<ul style="list-style-type: none">• LED
Источник света дальнего света	<ul style="list-style-type: none">• LED
Светодиодные дневные ходовые огни	<ul style="list-style-type: none">•
Адаптивный дальний и ближний свет	<ul style="list-style-type: none">•
Автоматические фары	<ul style="list-style-type: none">•
Регулируемые по высоте фары	<ul style="list-style-type: none">•
Задержка выключения фар	<ul style="list-style-type: none">•
Особенности освещения	<ul style="list-style-type: none">• Матричный тип

Внешние зеркала

Функция внешнего зеркала	<ul style="list-style-type: none">• Электрическая регулировка; • электрический складной; • обогрев зеркал заднего вида; • автоматический складной замок автомобиля
---------------------------------	--

Внешний вид/противоугонное

Материал обода	<ul style="list-style-type: none">• Алюминиевый сплав
Электрический багажник	<ul style="list-style-type: none">•
Электронный иммобилайзер двигателя	<ul style="list-style-type: none">•
Центральный замок в автомобиле	<ul style="list-style-type: none">•

Внешний вид/противоугонное (продолжение)

Тип ключа	<ul style="list-style-type: none">• Ключ дистанционного управления
Система бесключевого запуска	<ul style="list-style-type: none">•
Функция бесключевого доступа	<ul style="list-style-type: none">• Передний ряд
Бесконтактное открывание багажника	<ul style="list-style-type: none">•
Электрическая память положения багажника	<ul style="list-style-type: none">•
Багажник на крышу	<ul style="list-style-type: none">•
Функция удаленного запуска	<ul style="list-style-type: none">•

Мансардное окно/стекло

Тип люка	<ul style="list-style-type: none">• Панорамный люк можно открыть
Передние/задние электрические стеклоподъемники	До •/после •
Функция подъема окна одним нажатием	<ul style="list-style-type: none">• Вся машина
Функция защиты от заземления окон	<ul style="list-style-type: none">•
Автомобильное зеркало для макияжа	<ul style="list-style-type: none">• Освещение главного водителя;• освещение второго пилота
Задний дворник	<ul style="list-style-type: none">•
Функция стеклоочистителя с датчиком дождя	<ul style="list-style-type: none">• Индуктивный тип дождя
Многослойное звукоизолирующее стекло бокового окна	<ul style="list-style-type: none">• Передний ряд

Цвет интерьера и экстерьера

Цвет кузова	Oyster White: # F1F5F8; Aurora Silver: # CFD3D3; Bauanwu Grey: #4C5764; Moyu Black: #000000; Cuiyu Blue: # 27526C
Цвет салона	Лунная тень Черная: #000000

Рулевое колесо/внутреннее зеркало

Материал рулевого колеса	<ul style="list-style-type: none">• Кора
Регулировка положения рулевого колеса	<ul style="list-style-type: none">• Ручная регулировка вверх и вниз

Рулевое колесо/внутреннее зеркало (продолжение)

Многофункциональное рулевое колесо	•
Подогрев рулевого колеса	-
Память рулевого колеса	-
Экран дисплея маршрутного компьютера	• Цвет
Полностью ЖК-панель приборов	•
Размер ЖК-дисплея	• 12,3 дюйма
Функция внутреннего зеркала заднего вида	• Ручная антибликовая
Переключение передач	• Переключение электронного переключения

Интеллектуальная конфигурация

Сервисы подключенного автомобиля	•
Обновления по воздуху (ОТА)	•
Сеть 4G/5G	•4G
Функция удаленного управления через мобильное приложение	•
Точки доступа Wi-Fi	•

Контроль вождения

Переключатель режима движения	• Спорт; • экономичный; • стандарт/комфорт; • снег
Автоматическая парковка	•
Крутой спуск по склону	•
Помощь при трогании на подъеме	•
Технология запуска и остановки двигателя	•

Приводное оборудование

Передний/задний парковочный радар	До •/после •
Система видеопомощи при вождении	• 360-градусное панорамное изображение

Приводное оборудование (продолжение)

Передняя камера восприятия	• Моноцель
Количество камер	• 5
Количество ультразвуковых радаров	• 8
Прозрачный корпус/540-градусное изображение	•

Зарядка в автомобиле

Мультимедийный/зарядный порт	•USB;•Type-C
Количество портов USB/Type-C	• 2 в первом ряду/2 в заднем ряду
Розетка 12 В в багажном отделении	•

"●" = Стандартное оборудование

"_" = Недоступно

"○" = Опциональное оборудование.

Примечание: Это автомобили для китайского рынка.
Гарантийное покрытие недоступно за пределами Китая.