

# Отчет о Деталях Автомобиля

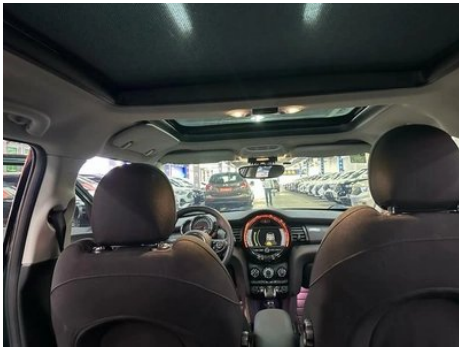
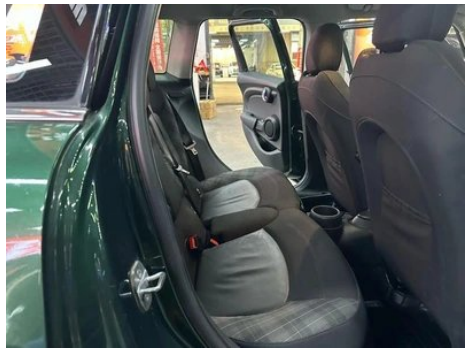
MINI 2016 1.5T COOPER Пятидверная версия

## Основная Информация

Марка	MINI
Пробег	81,000 km
Цвет	Зеленый
Первая регистрация	2016-09-01
Количество передач	0

## Изображения Автомобиля







## Состояние Автомобиля

1. Внутренняя сторона левой стойки В, Царапина, Вмятина, Деформация не вследствие ДТП. 2. Внутренняя сторона правой стойки С, Царапина. 3. Левое заднее крыло, Ремонт лакокрасочного покрытия. 4. Правое заднее крыло, Царапина.

## Информация о Конфигурации

### Информация о модели

Наименование модели	MINI 2016 1.5T COOPER Пятидверная версия
Дата выпуска	2016.04

### Основные параметры

Класс автомобиля	Маленькая тележка
Тип энергии	Бензин
Максимальная мощность (кВт)	100
Максимальный крутящий момент (Н·м)	220
Трансмиссия	6-ступенчатая автоматическая коробка передач с ручным режимом
Тип кузова	Хэтчбек
Двигатель	1,5 л 136 лошадиных сил L3
Габариты (Д×Ш×В) (мм)	3993*1727*1462
Разгон 0-100 км/ч (с)	8.1
Максимальная скорость (км/ч)	207
Снаряженная масса (кг)	1305
Полная масса (кг)	-
Расход топлива по циклу NEDC (л/100км)	5.7

### двигатель

Модель двигателя	B38A15A
Рабочий объем (мл)	1499
Рабочий объем (л)	1.5

## двигатель (продолжение)

Тип впуска	Турбонаддув
Компоновка цилиндров	L
Количество цилиндров	3
Клапанов на цилиндр	4
Газораспределительный механизм	DOHC
Максимальная мощность (л.с.)	136
Обороты максимальной мощности (об/мин)	4500-6000
Обороты максимального крутящего момента (об/мин)	1250
Максимальная полезная мощность (кВт)	-
Октановое число	Номер 95
Система подачи топлива	Прямой впрыск
Материал головки блока цилиндров	Алюминиевый сплав
Материал блока цилиндров	Алюминиевый сплав

## Экран/Система

Центральный экран управления цветной	•
Размер экрана информационно-развлекательной системы	•6,5 дюйма
Bluetooth/ Автомобильный телефон	•

## Тело

Длина (мм)	3993
Ширина (мм)	1727
Высота (мм)	1462
Колесная база (мм)	2567
Передняя колея (мм)	-
Задняя колея (мм)	-
Тип открывания дверей	-
Количество дверей	5

## Тело (продолжение)

Количество мест	5
Объем багажника (л)	278
Коэффициент аэродинамического сопротивления (Cd)	-

## Коробка передач

Аббревиатура	6-ступенчатая автоматическая коробка передач с ручным режимом
Количество передач	6
Тип трансмиссии	Автоматическая коробка передач с ручным режимом (AT)

## Рулевое управление шасси

Тип привода	Переднемоторный, переднеприводный (FF)
Тип передней подвески	Независимая подвеска McPherson
Тип задней подвески	Множатная независимая подвеска
Тип усилителя руля	Электрический усилитель
Строение тела	Несущая

## Конфигурация сидений

Материал сидений	<input type="radio"/> Натуральная кожа (USD 1,103)
Регулировка основного сиденья	<ul style="list-style-type: none"><li>• Регулировка вперед и назад;</li><li>• регулировка спинки;</li><li>• регулировка высоты (2)</li></ul>
Метод регулировки совместного сиденья	<ul style="list-style-type: none"><li>• Регулировка вперед и назад;</li><li>• регулировка спинки</li></ul>
Электрорегулировка сиденья водителя и пассажира	-
Функции передних сидений	<input type="radio"/> Отопление (USD 412)
Кнопки регулировки заднего сиденья переднего пассажира	-
Заднее сиденье складное	<ul style="list-style-type: none"><li>• Пропорциональное опускание</li></ul>
Передний/задний центральный подлокотник	До •/после-
Задний подстаканник	-

## Конфигурация сидений (продолжение)

Сиденья спортивного типа	•
--------------------------	---

## Активная безопасность

Антиблокировочная система (ABS)	•
Электронное распределение тормозных усилий (EBD/CBC)	•
Система экстренного торможения (EBA/BAS/BA)	•
Система контроля тяги (ASR/TCS/TRC)	•
Система курсовой устойчивости (ESC/ESP/DSC)	•
Система контроля давления в шинах (TPMS)	•
Система напоминания о ремне безопасности	•
Крепления ISOFIX для детских кресел	•
Система предупреждения о съезде с полосы (LDWS)	-
Система автономного экстренного торможения (АЕВ)	-
Система обнаружения усталости водителя	-

## Кондиционер/холодильник

Метод регулирования температуры в системе кондиционирования воздуха	• Ручной кондиционер
Независимая система климат-контроля для задних пассажиров	-
Вентиляционные отверстия на задних сиденьях	-
Контроль температурной зоны	-

## Кондиционер/холодильник (продолжение)

Автомобильный очиститель воздуха	-
Салонный фильтр PM2.5	-

## Пассивная безопасность

Подушка безопасности водителя/пассажира	Мастер •/Заместитель •
Передние/задние боковые подушки безопасности	До •/после-
Подушки безопасности для защиты головы спереди/сзади (шторки безопасности)	До •/после •
Шины Run-Flat	•

## Колесный тормоз

Тип передних тормозов	Вентиляционный диск
Тип задних тормозов	Дисковый
Тип стояночного тормоза	Ручной тормоз
Размер передних шин	195/55 R16
Размер задних шин	195/55 R16
Размер запасного колеса	Нет.

## Аудио/Внутреннее освещение

Название бренда динамика	○ Harman/Kardon Хаманкартон (USD 1,176)
Количество говорящих	○ ≥12 динамиков; • 6-7 динамиков
Внутреннее окружающее освещение	•

## Функции вождения

Навигационный дисплей дорожной информации	-
Помощь в удержании полосы движения	-
Система помощи при движении по полосе	-
Система круиз-контроля	• Круиз с фиксированной скоростью
Спутниковая навигационная система	-
Помощь при парковке	○

## Внешнее освещение

## Внешнее освещение (продолжение)

Источник света ближнего света	• Галоген; ○ LED
Источник света дальнего света	• Галоген; ○ LED
Светодиодные дневные ходовые огни	•
Адаптивный дальний и ближний свет	-
Автоматические фары	•
Передние противотуманные фары	•
Регулируемые по высоте фары	•
Задержка выключения фар	-
Поворот фар	○

## Внешние зеркала

Функция внешнего зеркала	• Электрическая регулировка; • Электрический складной; • Нагревание зеркал заднего вида; ○ Автоматическая антибликовая (USD 147)
--------------------------	--

## Внешний вид/противоугонное

Материал обода	• Алюминиевый сплав
Электрический багажник	-
Электронный иммобилайзер двигателя	•
Центральный замок в автомобиле	•
Тип ключа	• Ключ дистанционного управления
Система бесключевого запуска	•
Функция бесключевого доступа	○
Багажник на крышу	○

## Мансардное окно/стекло

Тип люка	• Панорамный люк
Передние/задние электрические стеклоподъемники	До •/после •

## Мансардное окно/стекло (продолжение)

<b>Функция подъема окна одним нажатием</b>	<ul style="list-style-type: none"><li>• Вся машина</li></ul>
<b>Функция защиты от заземления окон</b>	<ul style="list-style-type: none"><li>•</li></ul>
<b>Автомобильное зеркало для макияжа</b>	<ul style="list-style-type: none"><li>•</li></ul>
<b>Задний дворник</b>	<ul style="list-style-type: none"><li>•</li></ul>
<b>Функция стеклоочистителя с датчиком дождя</b>	<ul style="list-style-type: none"><li>•</li></ul>

## Цвет интерьера и экстерьера

<b>Цвет кузова</b>	Перец белый: # ECE0C1; Электронный синий: # 0F9CCE; Голубой камень: #000335; Пламенный красный: # CF181F; Лава оранжевый: # D3842E; Глубокий морской синий: #152C60; Мелкое серебро: # C5C3BE; Британские зеленые: # 003C1A; Ежемесячная таблица:
<b>Цвет салона</b>	Углерод, Черный, Межзвездный серый: #000000/# A59B91, Угольно-чёрный: #000000

## Рулевое колесо/внутреннее зеркало

<b>Материал рулевого колеса</b>	<ul style="list-style-type: none"><li>• Кора</li></ul>
<b>Регулировка положения рулевого колеса</b>	<ul style="list-style-type: none"><li>• Ручная регулировка вверх и вниз</li></ul>
<b>Многофункциональное рулевое колесо</b>	<ul style="list-style-type: none"><li>•</li></ul>
<b>Подогрев рулевого колеса</b>	-
<b>Память рулевого колеса</b>	-
<b>Экран дисплея маршрутного компьютера</b>	<ul style="list-style-type: none"><li>•</li></ul>
<b>Полностью ЖК-панель приборов</b>	-
<b>Функция внутреннего зеркала заднего вида</b>	<ul style="list-style-type: none"><li>• Автоматическая антибликовая</li></ul>
<b>Цифровой дисплей HUD Head Up</b>	○

## Интеллектуальная конфигурация

## Интеллектуальная конфигурация (продолжение)

Сервисы подключенного автомобиля	-
Обновления по воздуху (ОТА)	-

## Контроль вождения

Автоматическая парковка	-
Помощь при трогании на подъеме	•
Функция переменной подвески	○ Регулировка жёсткости подвески (USD 735)
Технология запуска и остановки двигателя	•

## Приводное оборудование

Передний/задний парковочный радар	До ○/после •
Система видеопомощи при вождении	○ Изображение заднего хода

## Зарядка в автомобиле

Мультимедийный/зарядный порт	•USB;•AUX
------------------------------	-----------

"●" = Стандартное оборудование

"-" = Недоступно

"○" = Опциональное оборудование.

Примечание: Это автомобили для китайского рынка.  
Гарантийное покрытие недоступно за пределами Китая.