

Informe de Detalles del Vehículo

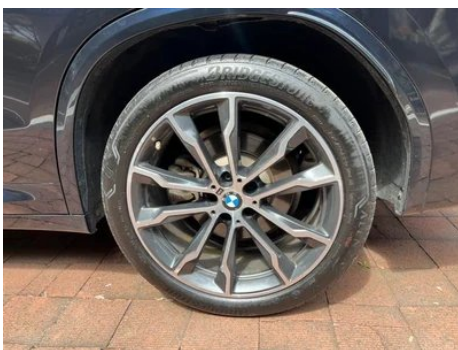
**BMW X3 2022 Segundo cambio xDrive30i Líder
M Traje de noche Yao**

Información Básica

Marca	BMW
Kilometraje	70,000 km
Color	Negro
Primera matriculación	2021-11-01
Número de transferencias	0

Imágenes del Vehículo





Condición del Vehículo

1. Lado interior del pilar B izquierdo, Arañazo, Deformación no relacionada con accidente. 2. Lado interior del pilar B derecho, Arañazo.

Información de Configuración

Información del modelo

Nombre del modelo	BMW X3 2022 Modificación 2 xDrive30i Tipo Líder M Traje de noche Yao
Fecha de lanzamiento	2022.08

Parámetros básicos

Categoría del vehículo	SUV mediano
Tipo de energía	Gasolina
Potencia máxima (kW)	185

Parámetros básicos (continuación)

Par máximo (N·m)	350
Transmisión	8 velocidades
Tipo de carrocería	SUV
Motor	2.0T 252 caballos de fuerza L4
Dimensiones (LxAxA) (mm)	4737*1891*1689
Aceleración 0-100 km/h (s)	6.8
Velocidad máxima (km/h)	235
Peso en vacío (kg)	1870
Peso máximo autorizado (kg)	2510
Consumo combinado NEDC (L/100 km)	8.7
Consumo combinado WLTP (L/100 km)	8.5

motor

Modelo de motor	B48B20D
Cilindrada (mL)	1998
Cilindrada (L)	2.0
Tipo de admisión	Turbo
Configuración de cilindros	L
Número de cilindros	4
Válvulas por cilindro	4
Distribución	DOHC
Potencia máxima (CV)	252
Régimen de potencia máxima (rpm)	5200-6500
Régimen de par máximo (rpm)	1450-4800
Potencia neta máxima (kW)	185
Octanaje	95.
Sistema de alimentación	Spray directo
Material de culata	Aleación de aluminio
Material de bloque motor	Aleación de aluminio
Disposición del motor	Vertical

Pantalla/Sistema

Pantalla a color de control central	<ul style="list-style-type: none">• Pantalla LCD táctil
Tamaño de la pantalla de infoentretenimiento	<ul style="list-style-type: none">• 12,3 pulgadas
Bluetooth/Teléfono integrado	<ul style="list-style-type: none">•
Integración/Duplicación de smartphone	<ul style="list-style-type: none">• Soporte CarPlay; • Soporte CarLife
Sistema de control de reconocimiento de voz	<ul style="list-style-type: none">• Sistema multimedia; • Navegación; • Teléfono
Sistema inteligente a bordo del vehículo	<ul style="list-style-type: none">• iDrive

Cuerpo

Longitud (mm)	4737
Anchura (mm)	1891
Altura (mm)	1689
Distancia entre ejes (mm)	2864
Vía delantera (mm)	1610
Vía trasera (mm)	1594
Tipo de apertura de puertas	Puerta batiente
Número de puertas	5
Número de plazas	5
Capacidad del depósito (L)	65
Volumen del tronco (L)	-
Coefficiente aerodinámico (Cx)	-
Ángulo de ataque (°)	24
Ángulo de salida (°)	22

Caja de cambios

Abreviatura	8 velocidades
Número de marchas	8
Tipo de transmisión	Transmisión automática con modo manual (AT)

Dirección del chasis

Tipo de tracción	Motor delantero, tracción total (F-AWD)
-------------------------	---

Dirección del chasis (continuación)

Tracción en las cuatro ruedas	Tracción a las cuatro ruedas oportuna
Estructura diferencial central	Embrague multidisco
Tipo de suspensión delantera	Suspensión independiente Macpherson de doble bola
Tipo de suspensión trasera	Suspensión independiente multibrazo
Tipo de dirección asistida	Asistencia eléctrica
Estructura corporal	Tipo de carga

Configuración del asiento

Material de los asientos	<ul style="list-style-type: none">• Imitación de cuero
Ajuste del asiento principal	<ul style="list-style-type: none">• Ajuste hacia adelante y hacia atrás;• Ajuste del respaldo;• Ajuste de altura (4 en dirección);• Ajuste del retalón de la pierna;• Soporte de cintura (4 en dirección)
Método de ajuste del coasiento	<ul style="list-style-type: none">• Ajuste hacia adelante y hacia atrás;• Ajuste del respaldo;• Ajuste de altura (4 en dirección);• Ajuste del soporte de la pierna
Ajuste eléctrico del asiento del conductor y del pasajero.	Principal •/Vice •
Funciones del asiento delantero	<ul style="list-style-type: none">• Calefacción
Función de memoria del asiento eléctrico	<ul style="list-style-type: none">• Posición de conducción
Botones ajustables en la parte trasera del asiento del pasajero delantero	-
Ajuste del asiento de la segunda fila	<ul style="list-style-type: none">• Ajuste del respaldo
Asiento trasero plegable	<ul style="list-style-type: none">• Proporción hacia abajo
Apoyabrazos central delantero/trasero	Antes •/después •
Portavasos trasero	<ul style="list-style-type: none">•

Seguridad activa

Sistema antibloqueo de frenos (ABS)	<ul style="list-style-type: none">•
Distribución electrónica de frenado (EBD/CBC)	<ul style="list-style-type: none">•

Seguridad activa (continuación)

Sistema de asistencia a la frenada (EBA/BAS/BA)	•
Sistema de control de tracción (ASR/TCS/TRC)	•
Control electrónico de estabilidad (ESC/ESP/DSC)	•
Sistema de monitorización de presión de neumáticos (TPMS)	• Pantalla de presión de neumáticos
Recordatorio de cinturón de seguridad	• Primera fila
Anclajes ISOFIX para sillas infantiles	•
Sistema de aviso de cambio involuntario de carril (LDWS)	○
Frenado autónomo de emergencia (AEB)	•
Detector de fatiga del conductor	•
Alerta de colisión frontal (FCW)	•
Sistema de llamada de emergencia (eCall)	•
Cámara de conducción integrada	•

Aire acondicionado/refrigerador

Método de control de temperatura del aire acondicionado	• Aire acondicionado automático
Climatización independiente trasera	•
Ventilaciones de aire del asiento trasero	•
Control de zona de temperatura	•
Purificador de aire para coche	-
Filtro PM2.5 para el habitáculo	•

Seguridad pasiva

Seguridad pasiva (continuación)

Bolsa de aire del conductor y del pasajero	Principal •/Vice •
Airbags laterales delanteros y traseros	Antes •/después-
Airbags de cabeza delanteros y traseros (airbags de cortina)	Antes •/después •
Neumáticos run-flat	•

Freno de rueda

Tipo de frenos delanteros	Tipo de disco de ventilación
Tipo de frenos traseros	Tipo de disco de ventilación
Tipo de freno de estacionamiento	Estacionado electrónico
Tamaño de neumáticos delanteros	245/45 R20
Tamaño de neumáticos traseros	275/40 R20
Tamaño de la rueda de repuesto	Ninguno

Audio/Iluminación interior

Marca del altavoz	• Harman/Kardon
Número de hablantes	• 12 altavoces; ○ 16 altavoces
Iluminación ambiental interior	• 11 colores

Funciones de conducción

Pantalla de información de tráfico de navegación	•
Asistente de carril	○
Sistema de asistencia para mantenerse en el carril	○
Sistema de control de crucero	•Control de crucero convencional; ○Control de crucero adaptativo (USD 1,618); ○Control de crucero adaptativo de velocidad completa
Sistema de navegación por satélite	•
Nivel de asistencia a la conducción	○L2
Alerta de tráfico cruzado trasero	○

Funciones de conducción (continuación)

Centrado de carril	○
Reconocimiento de señales de tráfico vial	○
Seguimiento inverso	•
Asistencia de estacionamiento	•
Asistencia de cambio de carril	○

Iluminación exterior

Fuente de luz de cruce	•LED
Fuente de luz de carretera	•LED
Luces diurnas LED	•
Luces altas y bajas adaptativas	•
Faros automáticos	•
Faros delanteros regulables en altura	•
Retardo de apagado de los faros	•
Encender las luces delanteras	•

Espejos exteriores

Función del espejo exterior	• Ajuste eléctrico; • Plegable eléctrico; • Memoria del espejo retrovisor; • Calefacción del espejo retrovisor; • Voltar automáticamente hacia abajo; • Bloquear el automóvil y plegar automáticamente; • Automático antideslumbrante
------------------------------------	---

Apariencia/antirrobo

Material de la llanta	• Aleación de aluminio
Baúl eléctrico	•
inmovilizador electrónico del motor	•
Sistema de cierre centralizado en el coche	•
Tipo de clave	• Llave de control remoto
Sistema de arranque sin llave	•

Apariencia/antirrobo (continuación)

Función de entrada sin llave	<ul style="list-style-type: none">• Coche completo
Kit de apariencia	<ul style="list-style-type: none">• Estilo deportivo
Maletero manos libres	<ul style="list-style-type: none">•
Memoria de posición del maletero eléctrico	<ul style="list-style-type: none">•
Baca de techo	<ul style="list-style-type: none">•
Función de arranque remoto	<ul style="list-style-type: none">•

Tragaluz/Vidrio

Tipo de techo solar	<ul style="list-style-type: none">• Se puede abrir el techo corredizo panorámico
Elevallas eléctricos delanteros y traseros	Antes •/después •
Función de elevación de ventana con un solo toque	<ul style="list-style-type: none">• Coche completo
Función anti-pinzamiento de ventana	<ul style="list-style-type: none">•
Espejo de maquillaje para coche	<ul style="list-style-type: none">• Iluminación del conductor principal;• Iluminación del copiloto
Limpiaparabrisas trasero	<ul style="list-style-type: none">•
Función de limpiaparabrisas con sensor de lluvia	<ul style="list-style-type: none">• Tipo de inducción de lluvia

Color interior y exterior

Color exterior	Ceniza misteriosa: #262626; carbono, Negro, #232A30, Plata de cachemira: #C6C1B4, Quantum, Azul: # 273F7C, Fu Yuhong: #810B17, Mineral blanco: # E7E7E7
Color interior	Negro/Mocha: #000000/#423534; Negro: #000000; Negro/Rojo volcánico: #000000/#8A3D47

Volante/espejo interior

Material del volante	<ul style="list-style-type: none">• Cuero genuino
Ajuste de la posición del volante	<ul style="list-style-type: none">• Ajuste manual hacia arriba y hacia abajo
Volante multifunción	<ul style="list-style-type: none">•
Volante calefactado	-
Memoria del volante	-

Volante/espejo interior (continuación)

Pantalla de visualización de la computadora de viaje	<ul style="list-style-type: none">• Color
Panel de instrumentos LCD completo	<ul style="list-style-type: none">•
Tamaño del instrumento LCD	<ul style="list-style-type: none">• 12,3 pulgadas
Función del espejo retrovisor interior	<ul style="list-style-type: none">• Antideslumbrante automático
Cambio de marchas	<ul style="list-style-type: none">• Cambio de manillar electrónico
Pantalla digital de visualización frontal HUD	<input type="radio"/> (USD 1,471)
Dispositivo ETC	<input type="radio"/> (USD 147)
Levas de cambio en el volante	<ul style="list-style-type: none">•

Configuración inteligente

Servicios de coche conectado	<ul style="list-style-type: none">•
Actualizaciones OTA	<ul style="list-style-type: none">•
Red 4G/5G	<ul style="list-style-type: none">• 4G
Función remota de la aplicación móvil	<ul style="list-style-type: none">• Control de la puerta; • Arranque del vehículo; • Control del aire acondicionado; • Consulta/diagnóstico del estado del vehículo; • Posicionamiento/búsqueda del vehículo; • Servicio del propietario (encontrar pilas de carga, gasolineras, estacionamientos, etc.); • Reserva de mantenimiento/ reparación
puntos de acceso wifi	<input type="radio"/>

Control de conducción

Interruptor de modo de conducción	<ul style="list-style-type: none">• Deportes; • Económico; • Estándar/cómodo; • Personalizado/personalizado
Estacionamiento automático	<ul style="list-style-type: none">•
Descenso por pendiente pronunciada	<ul style="list-style-type: none">•
Asistencia de arranque en pendiente	<ul style="list-style-type: none">•
Tecnología de arranque y parada del motor	<ul style="list-style-type: none">•

Hardware de conducción

Hardware de conducción (continuación)

Radar de estacionamiento delantero/trasero	Antes •/después •
Sistema de cámaras de asistencia a la conducción	• Imagen panorámica de 360 grados

Carga en el coche

Puerto multimedia/de carga	•USB;•Type-C
Número de puertos USB/ Tipo-C	• 2 en la primera fila/2 en la última fila
Función de carga inalámbrica del teléfono móvil	○Primera fila

Paquete opcional

Paquete opcional	Traje Yinhui (USD 0; incluye: componentes exteriores de satén de aluminio, molduras de marcos de ventanas plateadas, portaequipajes de aluminio plateado, marco de rejilla de satén plateado); traje de entretenimiento 3(USD 1,103; incluye: Harman/ Kardon Sistema de audio de alta gama Harman Kardon, carga inalámbrica de teléfonos móviles, punto de acceso Wi-Fi); sistema de asistencia a la conducción automática Pro (USD 2,647; incluye: asistencia para congestión de tráfico, asistencia para cambiar de carril, asistencia para establecer la velocidad de cruce con una tecla, asistencia para paradas de emergencia, etc.)
-------------------------	--

"●" = Equipamiento de serie

"_" = No disponible

"○" = Equipamiento opcional.

Nota: Estos son vehículos del mercado chino. La cobertura de garantía no está disponible fuera de China.