

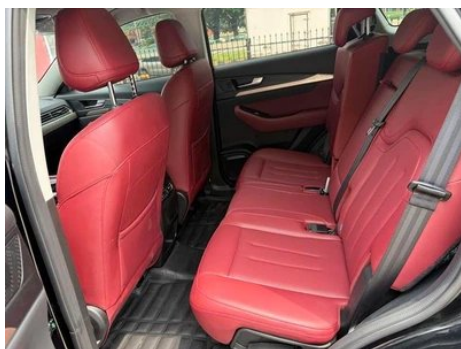
# Rapport de Détail du Véhicule

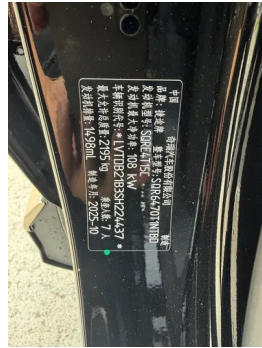
Jetour X70 2025 1.5T DCT Dépasser PRO 7  
Siège

## Informations de Base

Marque	Jetour
Kilométrage	700 km
Couleur	Noir
Première immatriculation	2026-04-01
Nombre de transferts	0

## Images du Véhicule





## État du Véhicule

1. Éléments de carrosserie métalliques d'origine avec peinture d'usine.

## Informations de Configuration

### Informations sur le modèle

<b>Nom du modèle</b>	Jetour X70 2025 1.5T DCT Dépasser PRO 7 Siège
<b>Date de lancement</b>	2025.01

### Paramètres de base

<b>Catégorie du véhicule</b>	SUV moyen
<b>Type d'énergie</b>	Essence
<b>Puissance maximale (kW)</b>	115
<b>Couple maximal (N·m)</b>	230
<b>Transmission</b>	Double embrayage à 6 vitesses
<b>Type de carrosserie</b>	SUV
<b>Moteur</b>	1.5T 156 chevaux L4
<b>Dimensions (LxIxH) (mm)</b>	4749*1900*1720
<b>Accélération 0-100 km/h (s)</b>	-

## Paramètres de base (suite)

<b>Vitesse maximale (km/h)</b>	180
<b>Poids à vide (kg)</b>	1536
<b>Poids total autorisé en charge (kg)</b>	2195
<b>Consommation mixte WLTP (L/100 km)</b>	7.92
<b>Politique de garantie premier propriétaire</b>	Garantie à vie/non opérationnelle (la clause d'exemption de responsabilité est soumise au fonctionnaire)

## moteur

<b>Référence moteur</b>	SQRE4T15C
<b>Cylindrée (mL)</b>	1498
<b>Cylindrée (L)</b>	1.5
<b>Type d'admission</b>	Turbo
<b>Configuration des cylindres</b>	L
<b>Nombre de cylindres</b>	4
<b>Soupapes par cylindre</b>	4
<b>Distribution</b>	DOHC
<b>Puissance maximale (ch)</b>	156
<b>Régime de puissance maxi (tr/min)</b>	5500
<b>Régime de couple maxi (tr/min)</b>	1750-4000
<b>Puissance nette maximale (kW)</b>	108
<b>Indice d'octane</b>	Numéro 92
<b>Système d'alimentation</b>	Éjection électrique multipoint
<b>Matériau de culasse</b>	Alliage d'aluminium
<b>Matériau de bloc-moteur</b>	Fonte
<b>Disposition du moteur</b>	Horizontal
<b>Technologies spécifiques aux moteurs</b>	DVVT

## Écran/Système

<b>Écran couleur de contrôle central</b>	• Écran LCD tactile
<b>Taille de l'écran d'infodivertissement</b>	• 10.25 pouces

## Écran/Système (suite)

<b>Bluetooth/Téléphone embarqué</b>	<ul style="list-style-type: none"><li>•</li></ul>
<b>Intégration/Mise en miroir de smartphone</b>	<ul style="list-style-type: none"><li>• Intégration/miroir smartphone d'origine</li></ul>
<b>Reconnaissance vocale du réveil par région</b>	<ul style="list-style-type: none"><li>• Zone unique</li></ul>

## Corps

<b>Longueur (mm)</b>	4749
<b>Largeur (mm)</b>	1900
<b>Hauteur (mm)</b>	1720
<b>Empattement (mm)</b>	2745
<b>Voie avant (mm)</b>	1610
<b>Voie arrière (mm)</b>	1615
<b>Type d'ouverture des portes</b>	Porte battante
<b>Nombre de portes</b>	5
<b>Nombre de places</b>	7
<b>Capacité du réservoir (L)</b>	57
<b>Volume du coffre (L)</b>	-
<b>Coefficient de traînée (Cx)</b>	-
<b>Angle d'attaque (°)</b>	20
<b>Angle de fuite (°)</b>	16

## Boîte de vitesse

<b>Abréviation</b>	Double embrayage à 6 vitesses
<b>Nombre de rapports</b>	6
<b>Type de transmission</b>	Transmission à double embrayage humide (DCT)

## Direction du châssis

<b>Type de transmission</b>	Moteur avant, traction avant (FF)
<b>Type de suspension avant</b>	Suspension indépendante MacPherson
<b>Type de suspension arrière</b>	Suspension indépendante multi-bras
<b>Type de direction assistée</b>	Aide électrique
<b>Structure du corps</b>	Chargé

## Configuration des sièges

<b>Matériau des sièges</b>	<ul style="list-style-type: none"><li>• Imitation de peau</li></ul>
----------------------------	---

## Configuration des sièges (suite)

<b>Réglage du siège principal</b>	<ul style="list-style-type: none"><li>• Réglage avant et arrière; • Réglage dossier; • Réglage haut et bas (2 direction)</li></ul>
<b>Méthode de réglage du siège arrière</b>	<ul style="list-style-type: none"><li>• Ajustement avant et arrière; • Réglage du dossier</li></ul>
<b>Réglage électrique du siège conducteur et du siège passager</b>	-
<b>Boutons de réglage arrière du siège passager avant</b>	-
<b>Réglage du siège de la deuxième rangée</b>	<ul style="list-style-type: none"><li>• Ajustement avant et arrière; • Réglage du dossier</li></ul>
<b>Banquette arrière rabattable</b>	<ul style="list-style-type: none"><li>• La proportion est abaissée</li></ul>
<b>Accoudoir central avant/arrière</b>	<ul style="list-style-type: none"><li>• Avant/arrière •</li></ul>
<b>Porte-gobelet arrière</b>	<ul style="list-style-type: none"><li>•</li></ul>
<b>Disposition des sièges</b>	<ul style="list-style-type: none"><li>• 2-3-2</li></ul>

## Sécurité active

<b>Système antiblocage des roues (ABS)</b>	<ul style="list-style-type: none"><li>•</li></ul>
<b>Répartiteur électronique de freinage (EBD/CBC)</b>	<ul style="list-style-type: none"><li>•</li></ul>
<b>Système d'assistance au freinage (EBA/BAS/BA)</b>	<ul style="list-style-type: none"><li>•</li></ul>
<b>Système antipatinage (ASR/TCS/TRC)</b>	<ul style="list-style-type: none"><li>•</li></ul>
<b>Contrôle électronique de stabilité (ESC/ESP/DSC)</b>	<ul style="list-style-type: none"><li>•</li></ul>
<b>Système de surveillance de la pression des pneus (TPMS)</b>	<ul style="list-style-type: none"><li>• Affichage de la pression des pneus</li></ul>
<b>Avertisseur de ceinture de sécurité</b>	<ul style="list-style-type: none"><li>• Position de conducteur principal</li></ul>
<b>Fixations ISOFIX pour siège enfant</b>	<ul style="list-style-type: none"><li>•</li></ul>
<b>Système d'avertissement de franchissement de ligne (LDWS)</b>	-
<b>Système de freinage d'urgence autonome (AEB)</b>	-

## Sécurité active (suite)

Détection de fatigue du conducteur	•
Système de protection anti-retournement	•

## Climatisation/réfrigérateur

Méthode de contrôle de la température de la climatisation	• Climatisation manuelle
Climatisation indépendante arrière	-
Bouches d'aération des sièges arrière	•
Contrôle de zone de température	-
Purificateur d'air pour voiture	-
Filtre PM2.5 d'habitacle	•

## Sécurité passive

Airbag conducteur/passager	Principal •/Vice •
Airbags latéraux avant/arrière	-
Airbags de tête avant/arrière (airbags rideaux)	-

## Frein de roue

Type de freins avant	Ventilation à disque
Type de freins arrière	Type de disque
Type de frein de stationnement	Voiture de stationnement électronique
Dimensions des pneus avant	235/60 R18
Dimensions des pneus arrière	235/60 R18
Dimensions de la roue de secours	Non pleine taille
Placement de la roue de secours	Type de suspension inférieure

## Audio/Éclairage intérieur

Nombre de locuteurs	• 4 haut-parleurs
---------------------	-------------------

## Fonctions de conduite

## Fonctions de conduite (suite)

<b>Affichage des informations de trafic de navigation</b>	-
<b>Assistance de voie</b>	-
<b>Système d'assistance au maintien de la voie</b>	-
<b>Système de régulateur de vitesse</b>	• Croisière à vitesse fixe
<b>Système de navigation par satellite</b>	-
<b>Assistance au stationnement</b>	-

## Éclairage extérieur

<b>Source de lumière de croisement</b>	• Halogène
<b>Source lumineuse de feux de route</b>	• Halogène
<b>Feux de jour à LED</b>	•
<b>Feux de route et de croisement adaptatifs</b>	-
<b>Phares automatiques</b>	-
<b>Phares réglables en hauteur</b>	•
<b>Délai d'extinction des phares</b>	•
<b>Clignotant</b>	•

## Rétroviseurs extérieurs

<b>Fonction rétroviseur extérieur</b>	• Réglage électrique
---------------------------------------	----------------------

## Apparence/antivol

<b>Matériau de la jante</b>	• Alliage d'aluminium
<b>Coffre électrique</b>	-
<b>Antidémarrage électronique du moteur</b>	•
<b>Système de verrouillage centralisé dans la voiture</b>	•
<b>Type de clé</b>	• Clé de télécommande
<b>Système de démarrage sans clé</b>	•
<b>Fonction d'entrée sans clé</b>	• Position de conducteur

## Apparence/antivol (suite)

<b>Galerie de toit</b>	<ul style="list-style-type: none"><li>•</li></ul>
<b>Fonction de démarrage à distance</b>	<ul style="list-style-type: none"><li>•</li></ul>

## Puits de lumière/Verre

<b>Type de toit ouvrant</b>	<ul style="list-style-type: none"><li>• Peut ouvrir la lucarne panoramique</li></ul>
<b>Vitres électriques avant/arrière</b>	<ul style="list-style-type: none"><li>• Avant/arrière •</li></ul>
<b>Fonction de levage de vitre à une touche</b>	<ul style="list-style-type: none"><li>• Véhicule complet</li></ul>
<b>Fonction anti-pincement de fenêtre</b>	<ul style="list-style-type: none"><li>•</li></ul>
<b>Miroir de maquillage pour voiture</b>	<ul style="list-style-type: none"><li>• Lumière de conduite principale; • Lumière de copilote</li></ul>
<b>Essuie-glace arrière</b>	<ul style="list-style-type: none"><li>•</li></ul>

## Couleur intérieure et extérieure

<b>Couleur extérieure</b>	Glacier blanc #F0F0F0 Ciel étoilé noir #000000 Cendre de lune brillante #BEC7D7
<b>Couleur intérieure</b>	Noir/Rouge: #000000/# FF0000

## Volant/rétroviseur intérieur

<b>Matériau du volant</b>	<ul style="list-style-type: none"><li>• Cortex</li></ul>
<b>Réglage de la position du volant</b>	<ul style="list-style-type: none"><li>• Réglage manuel de haut en bas</li></ul>
<b>Volant multifonction</b>	<ul style="list-style-type: none"><li>•</li></ul>
<b>Volant chauffant</b>	-
<b>Mémoire du volant</b>	-
<b>Écran d'affichage de l'ordinateur de bord</b>	<ul style="list-style-type: none"><li>• Monochrome</li></ul>
<b>Tableau de bord LCD complet</b>	<ul style="list-style-type: none"><li>•</li></ul>
<b>Taille de l'instrument LCD</b>	<ul style="list-style-type: none"><li>• 12.3 pouces</li></ul>
<b>Fonction rétroviseur intérieur</b>	<ul style="list-style-type: none"><li>• Anti-éblouissement manuel</li></ul>
<b>Changement de vitesse</b>	<ul style="list-style-type: none"><li>• Changement de vitesse électronique</li></ul>

## Configuration intelligente

<b>Services de voiture connectée</b>	-
<b>Mises à jour OTA</b>	-

## Configuration intelligente (suite)

<b>Fonction à distance de l'application mobile</b>	<ul style="list-style-type: none"><li>• Démarrage du véhicule; • Contrôle de l'état du véhicule/ diagnostic; • Localisation du véhicule / recherche du véhicule; • Rendez-vous d'entretien/réparation</li></ul>
--	---

## Contrôle de la conduite

<b>Commutateur de mode de conduite</b>	<ul style="list-style-type: none"><li>• Mouvement; • Économie</li></ul>
<b>Stationnement automatique</b>	<ul style="list-style-type: none"><li>•</li></ul>
<b>Aide au démarrage en côte</b>	<ul style="list-style-type: none"><li>•</li></ul>

## Matériel de conduite

<b>Radars de stationnement avant/arrière</b>	Avant-/Après •
<b>Système de caméras d'aide à la conduite</b>	<ul style="list-style-type: none"><li>• Image inversée</li></ul>
<b>Nombre de caméras</b>	<ul style="list-style-type: none"><li>• 1</li></ul>
<b>Nombre de radars à ultrasons</b>	<ul style="list-style-type: none"><li>• 3</li></ul>

## Recharge en voiture

<b>Port multimédia/de chargement</b>	<ul style="list-style-type: none"><li>• USB</li></ul>
<b>Nombre de ports USB/ Type-C</b>	<ul style="list-style-type: none"><li>• 2 à l'avant</li></ul>

"●" = Équipement de série

"\_" = Non disponible

"○" = Équipement en option.

Remarque : Il s'agit de véhicules du marché chinois. La couverture de garantie n'est pas disponible en dehors de la Chine.