

Informe de Detalles del Vehículo

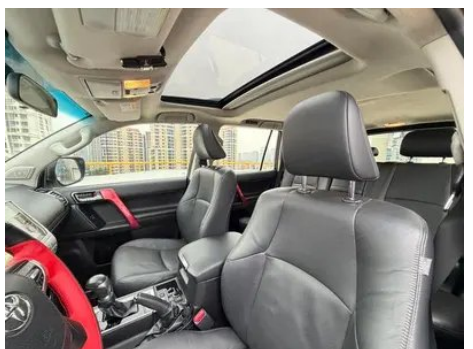
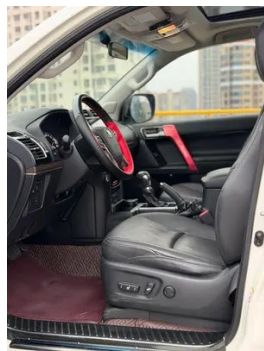
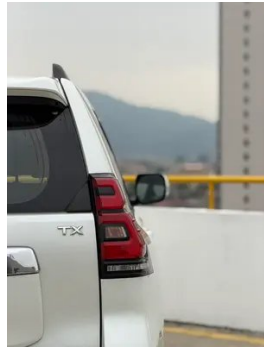
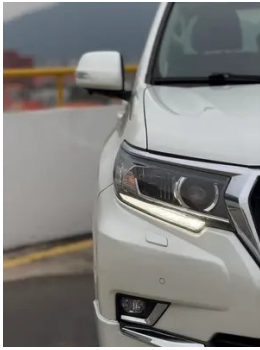
Toyota Prado 2019 3.5L Automático TX-L
Versión de lujo

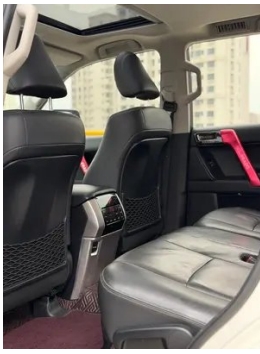
Información Básica

Marca	Toyota
Kilometraje	70,000 km
Color	Blanco
Primera matriculación	2019-03-01
Número de transferencias	0

Imágenes del Vehículo







Condición del Vehículo

1. Estructura de la aleta delantera derecha, Deformación. 2. Rieles y estructura del asiento del conductor, Señales de desmontaje. 3. Rieles y estructura del asiento del pasajero delantero, Señales de desmontaje. 4. Piso de carrocería, Recubrimiento anticorrosivo de bajos añadido.

Información de Configuración

Información del modelo

Nombre del modelo	Toyota Prado 2019 3.5L Automático TX-L Versión de lujo
Fecha de lanzamiento	2019.01

Parámetros básicos

Categoría del vehículo	SUV mediano y grande
Tipo de energía	Gasolina
Potencia máxima (kW)	206
Par máximo (N·m)	365
Transmisión	Integración manual de 6 velocidades
Tipo de carrocería	SUV
Motor	3.5L 280 Caballos de fuerza V6
Dimensiones (LxAxA) (mm)	4840*1885*1890
Aceleración 0-100 km/h (s)	-
Velocidad máxima (km/h)	175
Peso en vacío (kg)	2285
Peso máximo autorizado (kg)	-

Parámetros básicos (continuación)

Consumo combinado NEDC (L/100 km)	11
--	----

motor

Modelo de motor	7GR-FKS
Cilindrada (mL)	3456
Cilindrada (L)	3.5
Tipo de admisión	Inhala natural
Configuración de cilindros	V
Número de cilindros	6
Válvulas por cilindro	4
Relación de compresión	11.8
Distribución	DOHC
Diámetro (mm)	94
Carrera (mm)	83
Potencia máxima (CV)	280
Régimen de potencia máxima (rpm)	6000
Régimen de par máximo (rpm)	4500
Potencia neta máxima (kW)	-
Octanaje	95.
Sistema de alimentación	Inyección mixta
Material de culata	Aleación de aluminio
Material de bloque motor	Aleación de aluminio
Tecnologías específicas del motor	VVT-i

Pantalla/Sistema

Pantalla a color de control central	<ul style="list-style-type: none">• Pantalla LCD táctil
Tamaño de la pantalla de infoentretenimiento	<ul style="list-style-type: none">• 8 pulgadas
Bluetooth/Teléfono integrado	<ul style="list-style-type: none">•
Reproductor de CD/DVD	<ul style="list-style-type: none">• CD de un solo disco

Cuerpo

Longitud (mm)	4840
----------------------	------

Cuerpo (continuación)

Anchura (mm)	1885
Altura (mm)	1890
Distancia entre ejes (mm)	2790
Vía delantera (mm)	1585
Vía trasera (mm)	1585
Altura libre con carga (mm)	215
Tipo de apertura de puertas	-
Número de puertas	5
Número de plazas	7
Capacidad del depósito (L)	87
Volumen del tronco (L)	-
Coefficiente aerodinámico (Cx)	-

Caja de cambios

Abreviatura	Integración manual de 6 velocidades
Número de marchas	6
Tipo de transmisión	Transmisión automática con modo manual (AT)

Dirección del chasis

Tipo de tracción	Motor delantero, tracción total (F-AWD)
Tracción en las cuatro ruedas	Tracción en las cuatro ruedas con tiempo compartido
Tipo de suspensión delantera	Suspensión independiente de doble horquilla
Tipo de suspensión trasera	Suspensión no independiente de cuatro brazos
Tipo de dirección asistida	Asistencia hidráulica mecánica
Estructura corporal	Sin carga

Configuración del asiento

Material de los asientos	• Cuero genuino
Ajuste del asiento principal	• Ajuste delantero y trasero; • Ajuste del respaldo; • Ajuste de altura (4 a); • Soporte lumbar (2 a)

Configuración del asiento (continuación)

Método de ajuste del coasiento	<ul style="list-style-type: none">• Ajuste delantero y trasero; • Ajuste del respaldo
Ajuste eléctrico del asiento del conductor y del pasajero.	Principal •/Vice •
Funciones del asiento delantero	<ul style="list-style-type: none">• Calefacción; • Ventilación
Botones ajustables en la parte trasera del asiento del pasajero delantero	-
Ajuste del asiento de la segunda fila	<ul style="list-style-type: none">• Ajuste delantero y trasero; • Ajuste del respaldo
Asiento trasero plegable	<ul style="list-style-type: none">• Proporción hacia abajo
Apoyabrazos central delantero/trasero	Antes •/después •
Portavasos trasero	<ul style="list-style-type: none">•
Funciones del asiento de la segunda fila	<ul style="list-style-type: none">• Calefacción
Disposición de los asientos	•2-3-2
Asientos de la segunda fila ajustables eléctricamente	<ul style="list-style-type: none">•

Seguridad activa

Sistema antibloqueo de frenos (ABS)	<ul style="list-style-type: none">•
Distribución electrónica de frenado (EBD/CBC)	<ul style="list-style-type: none">•
Sistema de asistencia a la frenada (EBA/BAS/BA)	<ul style="list-style-type: none">•
Sistema de control de tracción (ASR/TCS/TRC)	<ul style="list-style-type: none">•
Control electrónico de estabilidad (ESC/ESP/DSC)	<ul style="list-style-type: none">•
Sistema de monitorización de presión de neumáticos (TPMS)	<ul style="list-style-type: none">• Pantalla de presión de neumáticos
Recordatorio de cinturón de seguridad	<ul style="list-style-type: none">• Primera fila
Anclajes ISOFIX para sillas infantiles	<ul style="list-style-type: none">•

Seguridad activa (continuación)

Sistema de aviso de cambio involuntario de carril (LDWS)	-
Frenado autónomo de emergencia (AEB)	-
Detector de fatiga del conductor	-

Aire acondicionado/refrigerador

Método de control de temperatura del aire acondicionado	• Aire acondicionado automático
Climatización independiente trasera	•
Ventilaciones de aire del asiento trasero	•
Control de zona de temperatura	•
Purificador de aire para coche	-
Filtro PM2.5 para el habitáculo	•
Nevera integrada	•

Seguridad pasiva

Bolsa de aire del conductor y del pasajero	Principal •/Vice •
Airbags laterales delanteros y traseros	Antes •/después-
Airbags de cabeza delanteros y traseros (airbags de cortina)	Antes •/después •
Airbag de rodilla	• Airbag de rodilla del conductor

Freno de rueda

Tipo de frenos delanteros	Tipo de disco de ventilación
Tipo de frenos traseros	Tipo de disco de ventilación
Tipo de freno de estacionamiento	Freno de mano
Tamaño de neumáticos delanteros	265/60 R18
Tamaño de neumáticos traseros	265/60 R18
Tamaño de la rueda de repuesto	Tamaño completo

Audio/Iluminación interior

Número de hablantes	• 9 altavoces
----------------------------	---------------

Funciones de conducción

Pantalla de información de tráfico de navegación	-
Asistente de carril	-
Sistema de asistencia para mantenerse en el carril	-
Sistema de control de crucero	• Control de crucero
Sistema de navegación por satélite	-
Asistencia de estacionamiento	-

Iluminación exterior

Fuente de luz de cruce	•LED
Fuente de luz de carretera	•LED
Luces diurnas LED	•
Luces altas y bajas adaptativas	-
Faros automáticos	•
luces antiniebla delanteras	•LED
Faros delanteros regulables en altura	•
Retardo de apagado de los faros	-
Dispositivo de limpieza de faros	•

Espejos exteriores

Función del espejo exterior	• Ajuste eléctrico; • Plegable eléctrico; • Calefacción del espejo retrovisor
------------------------------------	---

Apariencia/antirrobo

Material de la llanta	• Aleación de aluminio
inmovilizador electrónico del motor	•
Sistema de cierre centralizado en el coche	•
Tipo de clave	• Llave de control remoto

Apariencia/antirrobo (continuación)

Sistema de arranque sin llave	<ul style="list-style-type: none">•
Función de entrada sin llave	<ul style="list-style-type: none">• Primera fila
Baca de techo	<ul style="list-style-type: none">•
Pedales laterales	<ul style="list-style-type: none">• Fijo
El cristal del portón trasero se abre de forma independiente	<ul style="list-style-type: none">•

Tragaluz/Vidrio

Tipo de techo solar	<ul style="list-style-type: none">• Techo corredizo eléctrico
Elevallas eléctricas delanteros y traseros	Antes •/después •
Función de elevación de ventana con un solo toque	<ul style="list-style-type: none">• Vehículo completo
Función anti-pinzamiento de ventana	<ul style="list-style-type: none">•
Espejo de maquillaje para coche	<ul style="list-style-type: none">•
Limpiaparabrisas trasero	<ul style="list-style-type: none">•

Color interior y exterior

Color exterior	Super blanco #FDFDFD Marrón retro perla mica #BF977D Mica negra #000000 Mica verde oscuro #005925 Metal plateado #D8DDD6 Blanco perla #F0F4F5
Color interior	Negro #3E4146 Negro Rojo #000000 #B42828 Negro Beige #3E4146 #C9A782 Negro Marrón #3E4146 #442C25

Volante/espejo interior

Material del volante	<ul style="list-style-type: none">• Cuero genuino
Ajuste de la posición del volante	<ul style="list-style-type: none">• Ajuste manual hacia arriba y hacia abajo
Volante multifunción	<ul style="list-style-type: none">•
Volante calefactado	-
Memoria del volante	-
Pantalla de visualización de la computadora de viaje	<ul style="list-style-type: none">• Color

Volante/espejo interior (continuación)

Panel de instrumentos LCD completo	-
Tamaño del instrumento LCD	• 4.2 pulgadas
Función del espejo retrovisor interior	• Manual antideslumbrante

Configuración inteligente

Servicios de coche conectado	-
Actualizaciones OTA	-

Control de conducción

Interruptor de modo de conducción	• Deportes
Estacionamiento automático	-
Descenso por pendiente pronunciada	•
Asistencia de arranque en pendiente	•
Tecnología de arranque y parada del motor	•

Hardware de conducción

Radar de estacionamiento delantero/trasero	Antes •/después •
---	-------------------

Carga en el coche

Puerto multimedia/de carga	•USB;•AUX
Número de puertos USB/ Tipo-C	• 1 primera fila
Fuente de alimentación de 220 V/230 V	•

Paquete opcional

Paquete opcional	Asiento de doble color (1000 Yuan Contiene Asiento de cuero de doble color Luang Red)
-------------------------	---

"●" = Equipamiento de serie

"□" = No disponible

"○" = Equipamiento opcional.

Nota: Estos son vehículos del mercado chino. La cobertura de garantía no está disponible fuera de China.