

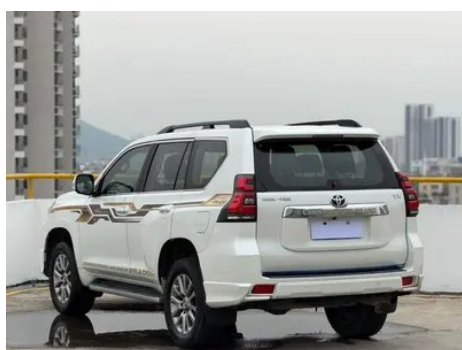
Rapport de Détail du Véhicule

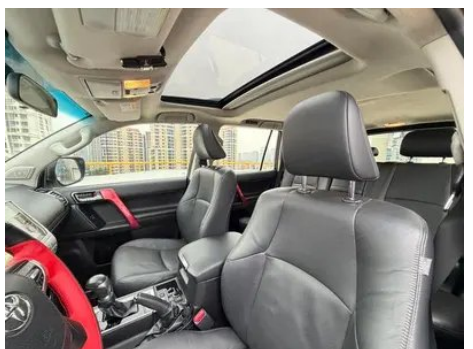
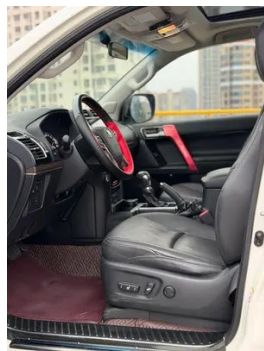
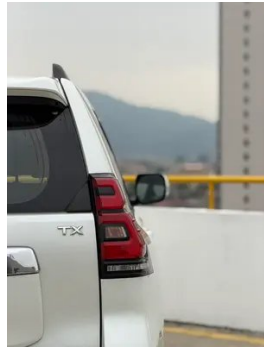
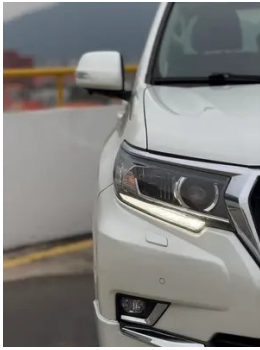
Toyota Prado 2019 3.5L Automatique TX-L
Version premium

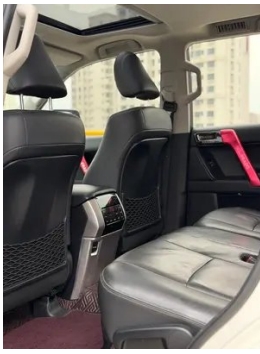
Informations de Base

Marque	Toyota
Kilométrage	70,000 km
Couleur	Blanc
Première immatriculation	2019-03-01
Nombre de transferts	0

Images du Véhicule







État du Véhicule

1. Structure de l'aile avant droite, Déformation. 2. Rails et armature du siège conducteur, Traces de démontage. 3. Rails et armature du siège passager avant, Traces de démontage. 4. Plancher de caisse, Traitement anticorrosion de soubassement ajouté.

Informations de Configuration

Informations sur le modèle

Nom du modèle	Toyota Prado 2019 3.5L Automatique TX-L Version premium
Date de lancement	2019.01

Paramètres de base

Catégorie du véhicule	SUV de taille et taille
Type d'énergie	Essence
Puissance maximale (kW)	206
Couple maximal (N·m)	365
Transmission	6 bras auto-intégré
Type de carrosserie	SUV
Moteur	3.5L 280 La puissance V6
Dimensions (L×I×H) (mm)	4840*1885*1890
Accélération 0-100 km/h (s)	-
Vitesse maximale (km/h)	175
Poids à vide (kg)	2285
Poids total autorisé en charge (kg)	-

Paramètres de base (suite)

Consommation mixte NEDC (L/100 km)	11
---	----

moteur

Référence moteur	7GR-FKS
Cylindrée (mL)	3456
Cylindrée (L)	3.5
Type d'admission	Inspirez naturellement
Configuration des cylindres	V
Nombre de cylindres	6
Soupapes par cylindre	4
Taux de compression	11.8
Distribution	DOHC
Alésage (mm)	94
Course (mm)	83
Puissance maximale (ch)	280
Régime de puissance maxi (tr/min)	6000
Régime de couple maxi (tr/min)	4500
Puissance nette maximale (kW)	-
Indice d'octane	Numéro 95
Système d'alimentation	Jet hybride
Matériau de culasse	Alliage d'aluminium
Matériau de bloc-moteur	Alliage d'aluminium
Technologies spécifiques aux moteurs	VVT-i

Écran/Système

Écran couleur de contrôle central	<ul style="list-style-type: none">• Écran LCD tactile
Taille de l'écran d'infodivertissement	<ul style="list-style-type: none">• 8 pouces
Bluetooth/Téléphone embarqué	<ul style="list-style-type: none">•
Lecteur CD/DVD embarqué	<ul style="list-style-type: none">• CD à disque unique

Corps

Corps (suite)

Longueur (mm)	4840
Largeur (mm)	1885
Hauteur (mm)	1890
Empattement (mm)	2790
Voie avant (mm)	1585
Voie arrière (mm)	1585
Garde au sol en charge (mm)	215
Type d'ouverture des portes	-
Nombre de portes	5
Nombre de places	7
Capacité du réservoir (L)	87
Volume du coffre (L)	-
Coefficient de traînée (Cx)	-

Boîte de vitesse

Abréviation	6 bras auto-intégré
Nombre de rapports	6
Type de transmission	Transmission automatique avec mode manuel (AT)

Direction du châssis

Type de transmission	Moteur avant, transmission intégrale (F-AWD)
Quatre roues motrices	Quatre roues motrices à temps partagé
Type de suspension avant	Suspension indépendante à double bras
Type de suspension arrière	Suspension non indépendante à quatre bras
Type de direction assistée	Aide hydraulique mécanique
Structure du corps	Non-porteur

Configuration des sièges

Matériau des sièges	<ul style="list-style-type: none">• Ceau véritable
Réglage du siège principal	<ul style="list-style-type: none">• Ajustement avant et arrière;• Ajustement du dossier;• Ajustement haut et bas (4 direction);• Soutien de la taille (2 direction)

Configuration des sièges (suite)

Méthode de réglage du siège arrière	• Ajustement avant et arrière; • Réglage du dossier
Réglage électrique du siège conducteur et du siège passager	Principal •/Vice •
Fonctions des sièges avant	• Chauffage; • Ventilation
Boutons de réglage arrière du siège passager avant	-
Réglage du siège de la deuxième rangée	• Ajustement avant et arrière; • Réglage du dossier
Banquette arrière rabattable	• La proportion est abaissée
Accoudoir central avant/arrière	• Avant/arrière •
Porte-gobelet arrière	•
Fonctions des sièges de la deuxième rangée	• Chauffage
Disposition des sièges	•2-3-2
Sièges de deuxième rangée réglables électriquement	•

Sécurité active

Système antiblocage des roues (ABS)	•
Répartiteur électronique de freinage (EBD/CBC)	•
Système d'assistance au freinage (EBA/BAS/BA)	•
Système antipatinage (ASR/TCS/TRC)	•
Contrôle électronique de stabilité (ESC/ESP/DSC)	•
Système de surveillance de la pression des pneus (TPMS)	• Affichage de la pression des pneus
Avertisseur de ceinture de sécurité	• Première rangée
Fixations ISOFIX pour siège enfant	•

Sécurité active (suite)

Système d'avertissement de franchissement de ligne (LDWS)	-
Système de freinage d'urgence autonome (AEB)	-
Détection de fatigue du conducteur	-

Climatisation/réfrigérateur

Méthode de contrôle de la température de la climatisation	• Climatisation automatique
Climatisation indépendante arrière	•
Bouches d'aération des sièges arrière	•
Contrôle de zone de température	•
Purificateur d'air pour voiture	-
Filtre PM2.5 d'habitacle	•
Réfrigérateur embarqué	•

Sécurité passive

Airbag conducteur/passager	Principal •/Vice •
Airbags latéraux avant/arrière	Avant •/arrière-
Airbags de tête avant/arrière (airbags rideaux)	• Avant/arrière •
Airbag genoux	• Airbag genoux conducteur

Frein de roue

Type de freins avant	Ventilation à disque
Type de freins arrière	Ventilation à disque
Type de frein de stationnement	Frein à main
Dimensions des pneus avant	265/60 R18
Dimensions des pneus arrière	265/60 R18
Dimensions de la roue de secours	Taille complète

Audio/Éclairage intérieur

Audio/Éclairage intérieur (suite)

Nombre de locuteurs	• 9 haut-parleurs
----------------------------	-------------------

Fonctions de conduite

Affichage des informations de trafic de navigation	-
Assistance de voie	-
Système d'assistance au maintien de la voie	-
Système de régulateur de vitesse	• Croisière à vitesse fixe
Système de navigation par satellite	-
Assistance au stationnement	-

Éclairage extérieur

Source de lumière de croisement	•LED
Source lumineuse de feux de route	•LED
Feux de jour à LED	•
Feux de route et de croisement adaptatifs	-
Phares automatiques	•
Feux de brouillard avant	•LED
Phares réglables en hauteur	•
Délai d'extinction des phares	-
Dispositif de nettoyage des phares	•

Rétroviseurs extérieurs

Fonction rétroviseur extérieur	• Réglage électrique; • pliage électrique; • chauffage du rétroviseur
---------------------------------------	---

Apparence/antivol

Matériau de la jante	• Alliage d'aluminium
Antidémarrage électronique du moteur	•
Système de verrouillage centralisé dans la voiture	•
Type de clé	• Clé de télécommande

Apparence/antivol (suite)

Système de démarrage sans clé	•
Fonction d'entrée sans clé	• Première rangée
Galerie de toit	•
Pédales latérales	• Fixe
La vitre du hayon s'ouvre indépendamment	•

Puits de lumière/Verre

Type de toit ouvrant	• Toit ouvrant électrique
Vitres électriques avant/arrière	• Avant/arrière •
Fonction de levage de vitre à une touche	• Véhicule complet
Fonction anti-pincement de fenêtre	•
Miroir de maquillage pour voiture	•
Essuie-glace arrière	•

Couleur intérieure et extérieure

Couleur extérieure	Super blanc #FDFDFD Couleur mica perle brune rétro #BF977D Couleur de la mica noire #000000 Couleur mica vert foncé #005925 Argent couleur métallique #D8DDD6 Blanc perle #F0F4F5
Couleur intérieure	Noir #3E4146 Noir Rouge #000000 #B42828 Noir Beige #3E4146 #C9A782 Noir Marron #3E4146 #442C25

Volant/rétroviseur intérieur

Matériau du volant	• Ceuu véritable
Réglage de la position du volant	• Ajustement manuel de haut en bas
Volant multifonction	•
Volant chauffant	-
Mémoire du volant	-
Écran d'affichage de l'ordinateur de bord	• Couleur
Tableau de bord LCD complet	-
Taille de l'instrument LCD	• 4.2 pouces

Volant/rétroviseur intérieur (suite)

Fonction rétroviseur intérieur	• Anti-éblouissement manuel
---------------------------------------	-----------------------------

Configuration intelligente

Services de voiture connectée	-
Mises à jour OTA	-

Contrôle de la conduite

Commutateur de mode de conduite	• Mouvement
Stationnement automatique	-
Descente en pente raide	•
Aide au démarrage en côte	•
Technologie de démarrage et d'arrêt du moteur	•

Matériel de conduite

Radar de stationnement avant/arrière	• Avant/arrière •
---	-------------------

Recharge en voiture

Port multimédia/de chargement	•USB;•AUX
Nombre de ports USB/Type-C	• 1 au premier rang
Alimentation 220V/230V	•

Forfait optionnel

Forfait optionnel	Sièges bicolores (1000 Yuan Contient Sièges en cuir Luang Red double couleur)
--------------------------	---

"●" = Équipement de série

"-" = Non disponible

"○" = Équipement en option.

Remarque : Il s'agit de véhicules du marché chinois. La couverture de garantie n'est pas disponible en dehors de la Chine.